

IRISCompressor™

Kullanım Kılavuzu

İçindekiler

Giriş.....	1
ÖNEMLİ NOTLAR.....	1
Kanuni Uyarılar.....	3
IRISCompressor Yüklemesi ve Kurulumu	5
Sistem Gereksinimleri.....	5
Kurulum	5
Etkinleştirme	7
Otomatik Güncelleme	9
Kayıt.....	9
Kaldırma.....	10
IRISCompressor Pro'nun kullanımı	11

GİRİŞ

IRISCompressor, birkaç fare tıklamasıyla görüntü ve PDF dosyalarınızı sıkıştırılmış PDF veya XPS dosyalarına dönüştürmenizi sağlayan oldukça kullanışlı bir sıkıştırma aracıdır.

IRISCompressor'ün oluşturduğu PDF ve XPS dosyaları, I.R.I.S'in OCR (Optical Character Recognition - Optik Karakter Tanıma) teknolojisi sayesinde tam olarak metin aranabilir tiptedir.

ÖNEMLİ NOTLAR

IRISCompressor aynı anda bir görüntü dosyasını veya PDF dosyasını işleyebilir. Bir dosya en fazla 10 sayfa içerebilir. OCR işlemi kurulum sırasında seçtiğiniz dilde yapılabilir.

Aynı anda daha fazla işlemek istiyorsanız IRISCompressor Pro'ya geçin.

Daha büyük girdi dosyalarını veya toplu iş dosyalarını sıkıştırmak istiyorsanız Readiris ve IRISDocument Server gibi I.R.I.S. ürünlerini öneririz. Bu ürünler aynı zamanda çok sayıda OCR dilini destekler. Daha fazla bilgi için I.R.I.S. web sitesini <http://www.irislink.com> ziyaret edin.

Bu belgelerde verilen bilgilerde ve prosedürlerde Windows 7 işletim sistemi baz alınmıştır.

KANUNİ UYARILAR

ICOMP_Normal-dgi/pko-25012012-04

Copyrights

Copyrights ©2011-2012 I.R.I.S. Bütün Hakları Saklıdır.

I.R.I.S. IRISCompressor yazılımının ve bu yayının telif haklarına sahiptir.

Bu belgede yer alan bilgi I.R.I.S.'in malıdır. İçeriği haber vermeksizin değiştirilebilir ve I.R.I.S. tarafından gerçekleştirilecek bir taahhütü belirtmez. Bu belgede tanımlanan yazılım, bu ürünün kullanım koşullarını belirten bir lisans anlaşması şartları ile sunulmuştur. Yazılım sadece bu anlaşmanın şartlarına uygun olarak kullanılabilir veya çoğaltılabilir. Bu yayının hiçbir kısmı I.R.I.S'in önceden yazılı onayı alınmadan tekrar çoğaltılamaz, aktarılamaz, bir veri alma sistemine saklanamaz veya bir başka dile çevirilemez.

Tescilli markalar

The I.R.I.S. logo ve IRISCompressor I.R.I.S.'in tescilli markalarıdır.

OCR ("Optical Character Recognition - Optik Karakter Tanıma"), IDR ("Intelligent Document Recognition - Akıllı Belge Tanıma") and iHQC ("intelligent High Quality Compression) I.R.I.S. teknolojileridir.

Bu yayında belirtilen tüm diğer ürünler ilgili sahiplerinin tescilli markalarıdır veya kayıtlı tescilli markalarıdır.

iHQC™ patent ile korunmaktadır. US Patent No. 8,068,684.

IRISCOMPRESSOR YÜKLEMESİ VE KURULUMU

SİSTEM GEREKSİNİMLERİ

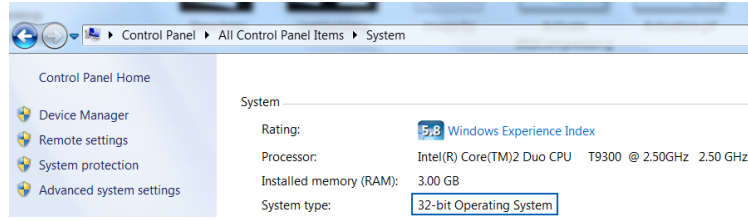
Bu IRISCompressor'ü kullanmak için gerekli olan **minimum sistem konfigürasyonudur.**

- Bir Pentium bazlı PC.
- 128 MB RAM
- 115 MB boş sabit disk alanı.
- Microsoft Windows XP, Windows Vista, Windows 7 İşletim Sistemi.

KURULUM

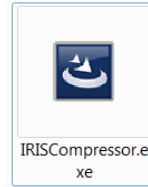
Kurulumu başlatmadan önce:

32 bit veya 64 bit sürüme mi ihtiyacınız olduğunu kontrol edin. Bunun için **Windows Denetim Masasına gidin ve Sistem'i tıklayın.** Daha sonra **Sistem tipinizi** kontrol edin.



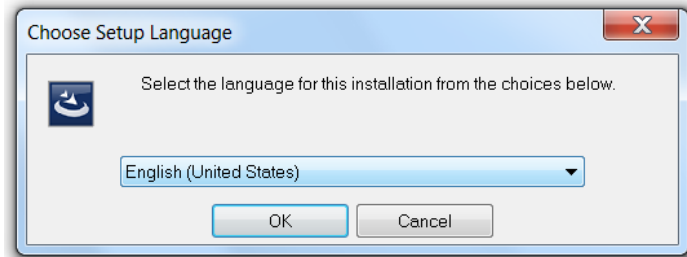
IRISCompressor'ü kurmak için:

- **ESD sürümü:** kurulum programını indirin.
- Kurulum programını başlatmak için iki kere tıklayın.



- **Kurulum dilini** seçin ve **Tamam'ı** tıklayın.

DİKKAT IRISCompressor Standard: burada seçtiğiniz dil aynı zamanda belgelerinizi tanıdığınız dil olacaktır (IRISCompre.



- Daha sonra **İleri'**e tıklayın ve ekrandaki talimatları takip edin.
- **Lisans anlaşmasındaki koşulları kabul ediyorum'u** seçin ve **İleri'**yi tıklayın.
- Bir **Kullanıcı Adı** ve **Kuruluş** (isteğe bağlı) girin.
- IRISCompressor'ün yükleneceği hedef klasörü seçin ve **Kur'u** tıklayın.

Varsayılan klasör C:\Program Files\I.R.I.S.\IRISCompressor'dür.

- Kurulumu bitirmek için **Son'a** tıklayın.

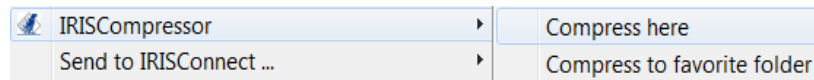
⚠ Aynı anda IRISCompressor'ün bir sürümünden fazlasının olması önerilmez. Daha yeni bir sürüme yükseltme yapmak istiyorsanız daha yeni bir sürümü kurmadan önce her zaman güncel sürümünüzü kaldırın. Daha fazla bilgi için **Kaldırma** başlığına bakın.

ETKİNLEŞTİRME

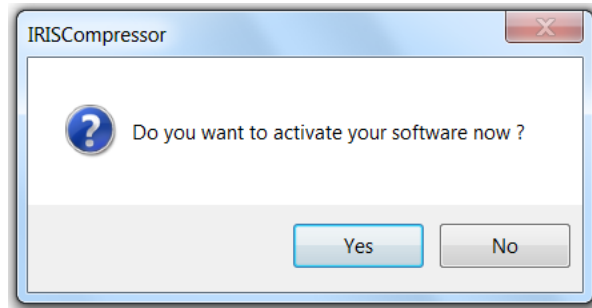
IRISCompressor'ü kurduğunuzda etkinleştirmeniz gereklidir. IRISCompressor'ün etkinleştirilmemiş kopyaları sadece on gün kullanılabilir.

IRISCompressor'ü etkinleştirmek için:

- Sıkıştırmak istediğiniz dosyaya sağ tıklayın ve daha **sonra çıkan menüden IRISCompressor >Buraya sıkıştır'ı** tıklayın.



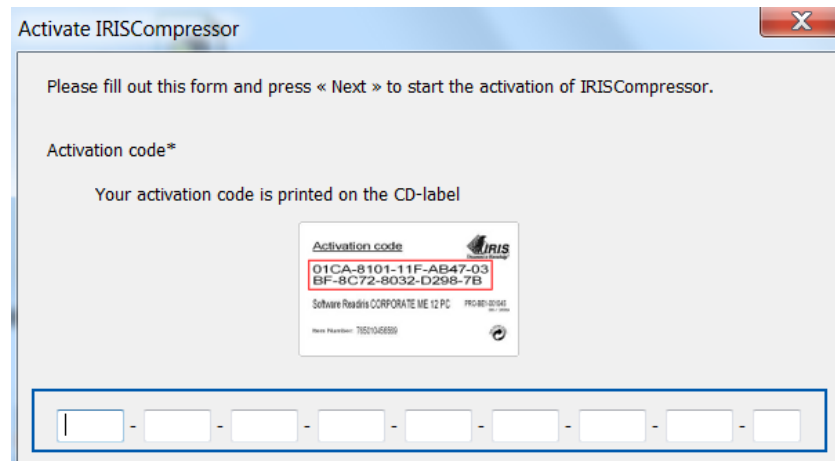
- IRISCompressor'ü etkinleştirmeniz istenecektir. Etkinleştirmek için Evet'e tıklayın.



- Etkinleştirme anahtarı alanına etkinleştirme anahtarınızı girin.

IRISCompressor'ün bir ESD (Elektronik Yazılım Gönderme) sürümünü indirdiyse etkinleştirme kodunu size e-posta ile gönderilmiştir.

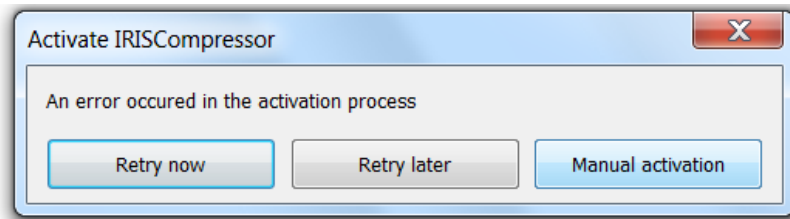
Normal bir sürümünü satın aldıysanız etkinleştirme anahtarı ürün kutusunun içindedir.



- Daha sonra İleri'ye tıklayın ve ekrandaki talimatları takip edin.

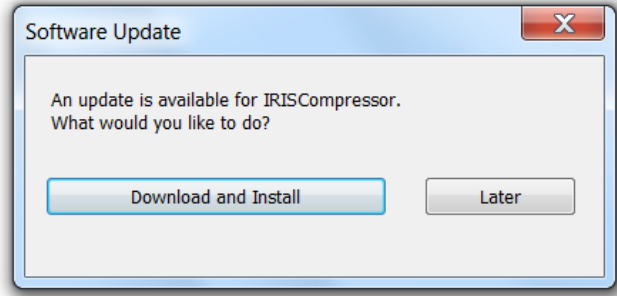
Kaydolmak için internet bağlantısı gereklidir.

Programı kurduğunuz bilgisayarda İnternet bağlantınız yoksa fakat hala etkinleştirmek istiyorsanız Yine de İleri'yi tıklayın. Yeni bir iletişim kutusu açılır. Elle Etkinleştirme'yi seçin ve burada belirtilen talimatları izleyin.



OTOMATIK GÜNCELLEME

Yeni bir güncelleme kullanılabilir olduğunda yüklemeniz için uyarılacaksınız. Bunu yapmak için **Yükle ve Kur'a** tıklayın



KAYIT

IRISCompressor'ü ilk kez çalıştırdığınızda kaydolmanız istenecektir. IRISCompressor'ün kaydetmeniz ürün güncellemeleri, ürün desteği, yeni ürünlerde indirim vb. faydalardan yararlanmanızı sağlar.

Kaydolmak için:

Kayıt formunu doldurun ve **Şimdi kaydol'a** tıklayın.

A screenshot of the "IRIS. OCR Registration Wizard" window. The title bar says "IRIS. OCR Registration Wizard". The main heading is "Register your I.R.I.S. OCR software". Below this, there are two columns: "Registration Form" and "Why Should You Register Your Software". The "Registration Form" column contains fields for "Country/Region" (set to "Belgium"), "First Name", "Last Name", "Company", "Email", and "Phone Number". The "Why Should You Register Your Software" column lists benefits: "Software Patches", "Product Discounts", "Free Access to FAQ Support", and "Free Software Tutorials". At the bottom, there are "Register now" and "Cancel" buttons. A small asterisk indicates "Required fields".

KALDIRMA

IRISCompressor'¼ kaldrmaq iin:

- **IRISCompressor'¼ kapatn.**
- Windows **Denetim Masas**'na gidin.
- **Programlar ve zellikler**'i tklayn.
- Daha sonra listeden **IRISCompressor'¼** sein ve **Kaldr'** tklayn.

IRISCOMPRESSOR PRO'NUN KULLANIMI

IRISCompressor ile görüntü ve PDF dosyalarınızı sıkıştırılmış PDF veya XPS dosyalarına sıkıştırabilirsiniz.

Desteklenen görüntü dosya tipleri

IRISCompressor aşağıdaki görüntü dosya tiplerini sıkıştırabilir:

JPEG	JP2K (JPEG2000)
BMP	TIFF
PDF*	GIF
PNG	


***Dikkat:** PDF dosyaları içerisinde görüntüler olduğunda en iyi şekilde sıkıştırılır. İçinde sadece metin olan PDF dosyalarının boyutu çok azalmaz.

Görüntü veya PDF dosyalarınızı sıkıştırmak için:

- Sıkıştırmak istediğiniz dosyaları seçin.

Not: IRISCompressor bir kerede en fazla 10 tane sayfa sıkıştırabilir. Yani toplam sayfa sayısının 10'u geçmediğinden emin olun. 1 görüntü 1 sayfaya karşılık gelir. 10 sayfadan fazla sayfa içeren belgeleri sıkıştırmaya çalışıyorsanız sadece ilk 10'u işlenecektir.

- Daha sonra bu dosyalara sağ tıklayın ve gösterilen menüde **IRISCompressor** seçeneğine gelin.

 IRISCompressor	▶	Compress here
Send to IRISConnect ...	▶	Compress to favorite folder

- Dosyayı orijinali ile aynı yere sıkıştırmak için **Buraya sıkıştır**'ı tıklayın.

Aksi belirtilmedikçe dosyalarınız sıkıştırılmış PDF dosyalarına dönüştürülür.

Not: Normal PDF dosyalarını sıkıştırılmış PDF dosyalarına dönüştürürseniz orijinal dosyalar sıkıştırılmış sürümleri ile değiştirilir.

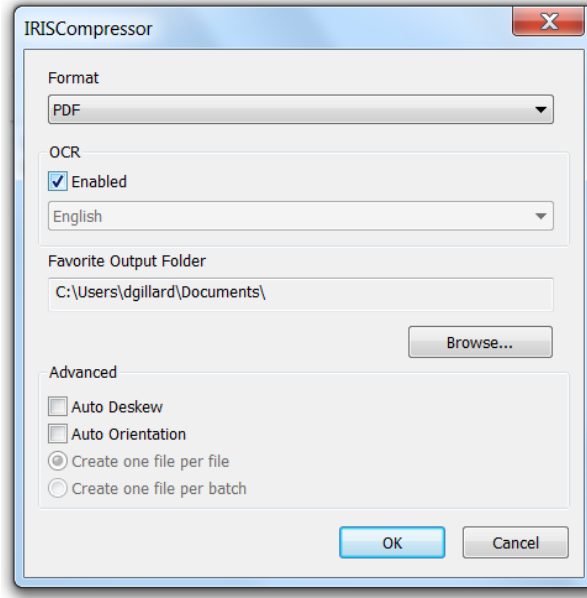
IRISCompressor'ün oluşturduğu çıktı dosyaları I.R.I.S.'in OCR teknolojisi sayesinde varsayılan değer olan **metin aranabilir** dosyalardır.

Önemli not: Mobil bir İşletim Sisteminde (örneğin bir iPad veya Android tablette) sıkıştırılmış dosyaları açmak için Adobe Reader önerilir

- Dosyayı belirli bir klasöre sıkıştırmak için **Sık kullanılan klasöre sıkıştır**'a tıklayın. Varsayılan klasör **Belgeler** klasörünüzdür (C:\Kullanıcılar\%SizinKullanıcınız%\Belgeler).

Varsayılan değerleri değiştirmek için:

- Bir dosyaya sağ tıklayın.
- **IRISCompressor** seçeneğine gelin ve **Seçenekler**'e tıklayın.



Biçim

Oluşturmak istediğiniz çıktı biçimini seçin: **PDF** veya **XPS**.

Önemli not: Mobil bir İşletim Sisteminde (örneğin bir iPad veya Android tablette) sıkıştırılmış dosyaları açmak için Adobe Reader önerilir

IRISCompressor'ün görüntülerinizdeki metni tanımasını istiyorsanız

OCR'yi

Etkinleştirilmiş olarak seçin. IRISCompressor daha sonra metin aranabilir çıktı dosyaları oluşturacaktır. OCR devre dışı bırakılırsa, IRISCompressor metni tanımadan sadece görüntülerinizi sıkıştıracaktır.

Not: OCR dili kurulum sırasında seçtiğiniz dildir. Farklı bir OCR dili seçmek için uygulamayı kaldırın ve farklı bir dil seçerek tekrar kurun.

Not: Seçtiğiniz OCR dilinin dosyalarınızın diline karşılık geldiğinden emin olun. Yanlış bir dil seçimi uygunsuz OCR sonuçlarına neden olur.

Sık kullanılan Çıktı Klasörü

Sık kullanılan Çıktı Klasörü, IRISCompressor'ün sıkıştırılmış çıktı dosyalarını oluşturduğu klasördür. Aksi belirtilmedikçe bu **C:\Kullanıcılar\"SizinKullanıcınız\"Belgeler** klasörüdür. Bunu değiştirmek için gözet düğmesine tıklayın.

Gelişmiş seçenekler

- Tam olarak düz olmayan veya "çarpık" görüntüleri işlerken **Otomatik Yeniden Çarpıtma**'yı seçin. **Otomatik Yeniden Çarpıtma** seçeneği görüntülerinizi düzgünleştirir.



Not: eğiklik derecesi 10 dereceyi geçmemelidir.

- Dikey metin ve yatay metinli görüntülerin birleşimini işlediğiniz durumda Otomatik Yönlendirme seçeneğini kullanın. Otomatik Yönlendirme seçeneği tüm görüntüleri aynı yönde döndürür.

Not: IRISCompressor'ün yönlendirme yapabilmesi için görüntülerin metin içermesi gereklidir.

