

IRISCompressor™

# Guía del usuario

## Contenido

Introducción .....	1
NOTAS IMPORTANTES .....	1
Información legal .....	3
<b>Instalación y configuración .....</b>	<b>5</b>
Requisitos del sistema .....	5
Instalación .....	5
Activación .....	7
Actualización automática .....	9
Registro .....	9
Desinstalación .....	10
<b>Utilizar IRISCompressor.....</b>	<b>11</b>

## INTRODUCCIÓN

---

IRISCompressor es una práctica herramienta de compresión que le permitirá convertir sus archivos PDF y de imagen en archivos PDF o XPS comprimidos con unos pocos clics.

Los archivos PDF y XPS que genera IRISCompressor cuentan con posibilidades completas de búsqueda de texto gracias a la tecnología de OCR (reconocimiento óptico de caracteres) de I.R.I.S.

## NOTAS IMPORTANTES

IRISCompressor puede procesar un solo archivo PDF o de imagen a la vez. Cada archivo puede contener hasta 10 páginas. El OCR solo se puede llevar a cabo en el idioma que haya seleccionado durante la instalación.

En caso de que desee procesar más archivos al mismo tiempo, cámbiese a **IRISCompressor Pro**.

En caso de que necesite comprimir archivos más grandes o lotes enteros de archivos, le podemos recomendar otros productos de I.R.I.S. como **Readiris** o **IRISDocument Server**. Estos productos también ofrecen un gran número de idiomas de OCR. Para más información, visite el sitio web de I.R.I.S., **<http://www.irislink.com>**.

La información y los procedimientos detallados en esta documentación están basados en el sistema operativo Windows 7.
---

## INFORMACIÓN LEGAL

---

*ICOMP\_Normal-dgi/pko-25012012-04*

### **Derechos de autor**

Copyright © 2011-2012 I.R.I.S. Todos los derechos reservados.

I.R.I.S. posee los derechos de autor del software IRISCompressor y de esta publicación.

La información contenida en este documento es propiedad de I.R.I.S. Su contenido puede ser modificado sin previo aviso y no representa ningún compromiso por parte de I.R.I.S. El software descrito en este documento se entrega con un acuerdo de licencia en el que se detallan las condiciones de uso del producto. El software solo se podrá utilizar o copiar según lo especificado en las condiciones de dicho acuerdo. Ninguna parte de esta publicación podrá ser reproducida, almacenada en un sistema de recuperación, transmitida ni traducida a otro idioma sin el previo consentimiento por escrito de I.R.I.S.

### **Marcas comerciales**

El logotipo de I.R.I.S. y IRISCompressor son marcas comerciales de I.R.I.S.

Las tecnologías de OCR ("Optical Character Recognition", o reconocimiento óptico de caracteres), ICR ("Intelligent Character Recognition", o reconocimiento inteligente de caracteres) e iHQC ("Intelligent High Quality Compression", o compresión inteligente de alta calidad) son propiedad de I.R.I.S.

El resto de productos mencionados en esta publicación son marcas comerciales o marcas comerciales registradas de sus propietarios respectivos.

iHQC<sup>™</sup> patent-protected. US Patent No. 8,068,684.

# INSTALACIÓN Y CONFIGURACIÓN

## REQUISITOS DEL SISTEMA

---

A continuación se detalla la **configuración mínima del sistema** necesaria para utilizar IRISCompressor:

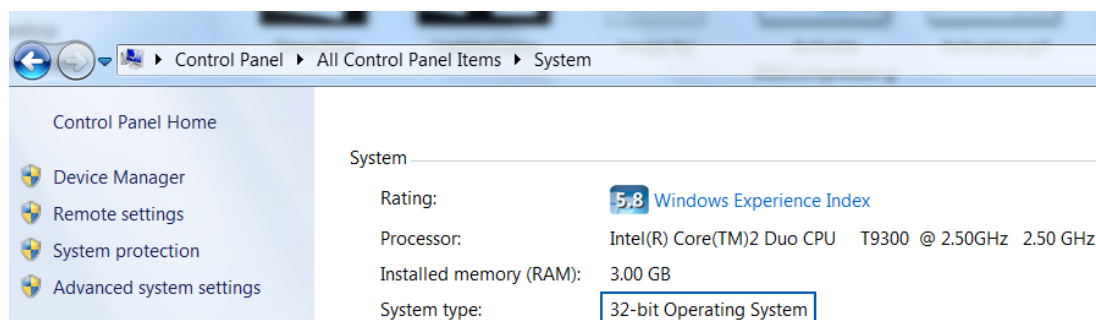
- Un PC con procesador Pentium.
- 128 MB de memoria RAM.
- 115 MB de espacio libre en el disco duro.
- Sistema operativo Windows XP, Windows Vista o Windows 7.

## INSTALACIÓN

---

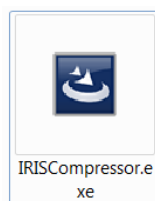
### Antes de descargar el instalador:

Compruebe si necesita la versión de 32 bits o la de 64 bits. Para hacerlo, vaya al **Panel de control** de Windows y haga clic en **Sistema**. Una vez allí, compruebe el **Tipo de sistema**.



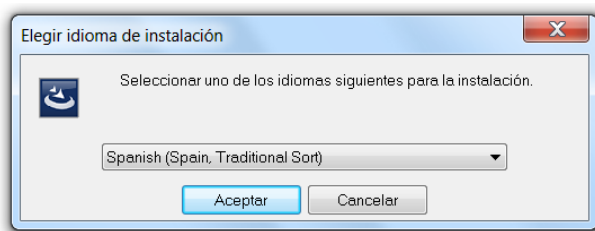
## Para instalar IRISCompressor:

- **Versión electrónica (ESD):** Descargue el instalador a su ordenador.
- Haga doble clic en el instalador para ejecutarlo.



- Seleccione el **Idioma de instalación** y haga clic en **Aceptar**.


**ATENCIÓN IRISCompressor Standard:** el idioma que seleccione en este paso también será el idioma en el que va a poder reconocer sus documentos.



- A continuación, haga clic en **Siguiente** y siga las instrucciones en pantalla.
- Seleccione **Acepto las condiciones de este acuerdo de licencia** y haga clic en **Siguiente**.
- Introduzca un **Nombre de usuario** y el nombre de su **Organización** (opcional).
- Seleccione la carpeta de destino en la que se instalará IRISCompressor y haga clic en **Instalar**.

La carpeta de instalación predeterminada es C:\Archivos de programa\I.R.I.S.\IRISCompressor.

- Haga clic en **Terminar** para finalizar la instalación.

 No es recomendable tener más de una versión de IRISCompressor instalada en el mismo sistema. Si desea actualizar la aplicación a una versión superior o más reciente, asegúrese de desinstalar la versión actual antes de instalar la nueva versión. Para más información, consulte el apartado **Desinstalar**.

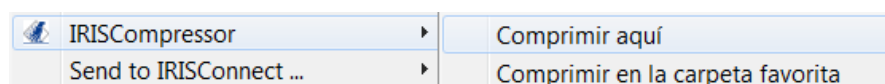
## ACTIVACIÓN

---

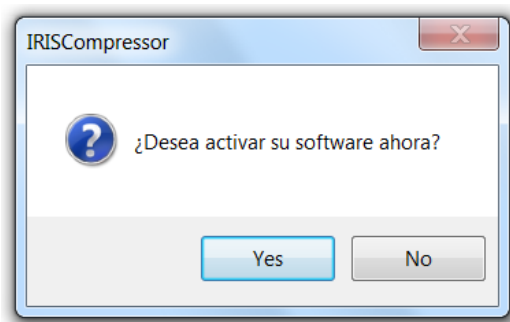
Una vez haya instalado IRISCompressor, deberá activarlo. Las copias de IRISCompressor sin activar solo se podrán utilizar durante diez días.

### Para activar IRISCompressor:

- Haga clic con el botón derecho encima de un archivo que desee comprimir y seleccione **IRISCompressor > Comprimir aquí** en el menú que aparece.



- Se le pedirá que active IRISCompressor. Seleccione **Sí** para hacerlo.





- Indique su clave de activación en el campo **Clave de activación**.

Si ha descargado una versión de IRISCompressor con entrega electrónica del software, habrá recibido la clave de activación en su correo electrónico.

Si compró una versión convencional, encontrará la clave de activación en el interior de la caja del producto.

- A continuación, haga clic en **Siguiente** y siga las instrucciones en pantalla.

Tenga en cuenta que necesitará una conexión a Internet para completar el proceso de activación.

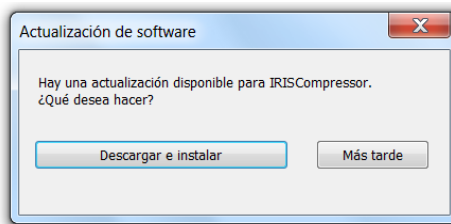
En caso de que no disponga de conexión a Internet su ordenador pero desee activar el producto igualmente, haga clic en **Siguiente** de todos modos. Aparece un nuevo cuadro de diálogo.

Seleccione **Activación manual** y siga las instrucciones que se le darán.

## ACTUALIZACIÓN AUTOMÁTICA

---

Cada vez que haya una actualización disponible, la aplicación le pedirá si desea instalarla. Haga clic en **Descargar e instalar** para hacerlo.



## REGISTRO

---

Cuando ejecute IRISCompressor por primera vez, se le pedirá automáticamente que registre la aplicación. Registrar su copia de IRISCompressor tiene ventajas como poder actualizar el producto, recibir soporte técnico o tener descuentos exclusivos en productos nuevos, entre otras.

**Para registrar su copia de IRISCompressor:**

Rellene el formulario de registro y haga clic en **Registrarse ahora**.

## DESINSTALACIÓN

---

### Para desinstalar IRISCompressor:

- Cierre **IRISCompressor**.
- Vaya al **Panel de control** de Windows.
- Haga clic en **Programas y características**.
- A continuación, seleccione **IRISCompressor** de la lista y haga clic en **Desinstalar**.

# UTILIZAR IRISCOMPRESSOR

IRISCompressor le permite comprimir sus archivos PDF y de imagen y convertirlos en archivos PDF o XPS comprimidos.

## Tipos de archivo de imagen compatibles

IRISCompressor es capaz de comprimir los siguientes tipos de archivos de imagen:

JPEG	JP2K (JPEG2000)
BMP	TIFF
PDF*	GIF
PNG	

**\*Atención:** Los archivos PDF se comprimen más cuando contienen imágenes. Los documentos que únicamente contengan texto apenas verán reducido su tamaño.

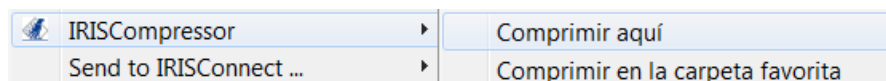
## Para comprimir sus archivos PDF o de imagen:

- Seleccione los archivos que desee comprimir.

**Nota:** IRISCompressor puede comprimir un máximo de 10 páginas a la vez. Por lo tanto, deberá asegurarse que el número total de páginas no sea superior a 10. A efectos prácticos, una imagen equivale a una página. Si intenta comprimir documentos

que contengan más de 10 páginas, solo se procesarán las 10 primeras.

- A continuación, haga clic con el botón derecho encima de los archivos y vaya a la opción **IRISCompressor** del menú que aparece.



- Haga clic en **Comprimir aquí** para comprimir los archivos en la misma ubicación en la que se encuentran los originales.

Por defecto, los archivos se convierten en archivos PDF comprimidos.

**Nota:** si convierte archivos PDF convencionales en archivos PDF comprimidos, los archivos originales se sustituirán por las versiones comprimidas.

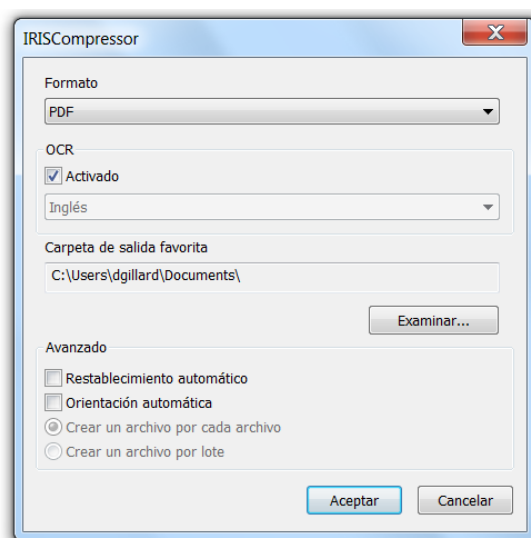
Los archivos generados por IRISCompressor cuentan, de manera predeterminada, con **posibilidades búsqueda de texto** gracias a la tecnología de OCR de I.R.I.S.

**Aviso importante:** se recomienda utilizar Adobe Reader para abrir archivos PDF comprimidos en un teléfono móvil. SO (p. ej. en un iPad o una tableta con Android).

- Haga clic en **Comprimir en la carpeta favorita** para guardar los archivos comprimidos en una carpeta específica. La carpeta predeterminada será su carpeta de **Documentos** (C:\Usuarios\"SuUsuario"\Documentos).

### **Para cambiar la configuración predeterminada:**

- Haga clic con el botón derecho encima de un archivo.
- Vaya a **IRISCompressor** y haga clic en **Opciones**.



## Formato

Seleccione el formato de los archivos que se generarán: **PDF** o **XPS**.

**Aviso importante:** se recomienda utilizar Adobe Reader para abrir archivos PDF comprimidos en un teléfono móvil. SO (p. ej. en un iPad o una tableta con Android).

## OCR

Seleccione **Activado** si desea que IRISCompressor reconozca el texto que contengan sus imágenes. IRISCompressor generará archivos con posibilidades de búsqueda de texto. Si el OCR está desactivado, IRISCompressor se limitará a comprimir las imágenes sin reconocer el texto.

**Nota:** el idioma de reconocimiento del texto será el que haya seleccionado durante la instalación. Para seleccionar otro idioma de OCR, desinstale y vuelva a instalar la aplicación y seleccione otro idioma.

**Nota:** asegúrese de que el idioma de OCR que seleccione sea el idioma en el que están escritos los archivos. Si el idioma

seleccionado no es el correcto, los resultados del OCR no serán satisfactorios.

### Carpeta de salida favorita

La Carpeta de salida favorita es la carpeta en la que IRISCompressor generará los archivos de salida comprimidos. Por defecto, esta carpeta es **C:\Usuarios\"SuUsuario"\Documentos**. Haga clic en el botón Examinar para cambiarla.

### Opciones avanzadas

- Seleccione **Restablecimiento automático** si está procesando imágenes que no estén completamente rectas, o sea, que estén algo torcidas. La función de **Restablecimiento automático** endereza las imágenes.



**Nota:** el ángulo de inclinación de la imagen original no puede ser superior a 10 grados.

- Seleccione **Orientación automática** si está procesando una combinación de imágenes con texto orientado verticalmente e imágenes con texto en sentido horizontal. La función de **Orientación automática** gira las imágenes para que todas estén en la misma dirección.

**Nota:** las imágenes deben contener texto para que IRISCompressor las pueda orientar correctamente.

