

IRISCompressor™

Руководство пользователя

Содержание

| | |
|--|-----------|
| Введение..... | 1 |
| ВАЖНЫЕ ПРИМЕЧАНИЯ | 1 |
| Официальные уведомления | 3 |
| Установка и настройка | 5 |
| Системные требования | 5 |
| Установка | 5 |
| Активация | 7 |
| Автоматическое обновление..... | 9 |
| Регистрация..... | 9 |
| Удаление | 10 |
| Использование IRISCompressor..... | 11 |

ВВЕДЕНИЕ

IRISCompressor — это удобное средство сжатия, которое обеспечивает преобразование PDF-файлов и файлов изображений в сжатые PDF- и XPS-файлы несколькими щелчками мыши.

PDF- и XPS-файлы, создаваемые IRISCompressor, полностью поддерживают текстовый поиск благодаря технологии I.R.I.S. OCR (оптическое распознавание символов).

ВАЖНЫЕ ПРИМЕЧАНИЯ

IRISCompressor может обрабатывать один файл изображения или PDF-файл за раз. Файл может содержать до 10 страниц. Распознавание выполняется для языков, выбранных во время установки.

Для обработки большего числа файлов за раз, перейдите на **IRISCompressor Pro**.

Для сжатия крупных файлов или наборов файлов мы рекомендуем другие продукты I.R.I.S., такие как **Readiris** и **IRISDocument Server**. Эти продукты также поддерживают множество языков распознавания. См. дополнительные сведения на веб-сайте I.R.I.S.: **<http://www.irislink.com>**.

| |
|---|
| Сведения и процедуры, представленные в этой документации, относятся к ОС Windows 7. |
|---|

ОФИЦИАЛЬНЫЕ УВЕДОМЛЕНИЯ

ICOMP_Normal-dgi/pko-25012012-04

Авторские права

©I.R.I.S., 2011-2012. Все права защищены.

I.R.I.S. владеет авторскими правами на ПО IRISCompressor и эту публикацию.

Информация, представленная в этом документе, является собственностью компании I.R.I.S. Содержимое документа может меняться без уведомления и не подразумевает обязательств со стороны компании I.R.I.S. Программное обеспечение, описанное в этом документе, предоставляется в соответствии с лицензионным соглашением, которое регулирует использование продукта. Программное обеспечение может использоваться и копироваться только в соответствии с условиями соглашения. Никакая часть данной публикации не может воспроизводиться, передаваться, сохраняться в файловой службе и переводиться на другой язык без письменного разрешения компании I.R.I.S.

Товарные знаки

Логотип I.R.I.S. и IRISCompressor — товарные знаки I.R.I.S.

Технологии OCR («оптическое распознавание символов»), IDR («интеллектуальное распознавание документов») и iHQC («интеллектуальное сжатие высокого качества») принадлежат I.R.I.S.

Все прочие продукты, упомянутые в этой публикации, являются товарными знаками или зарегистрированными товарными знаками соответствующих владельцев.

iHQC[™] patent-protected. US Patent No. 8,068,684.

УСТАНОВКА И НАСТРОЙКА

СИСТЕМНЫЕ ТРЕБОВАНИЯ

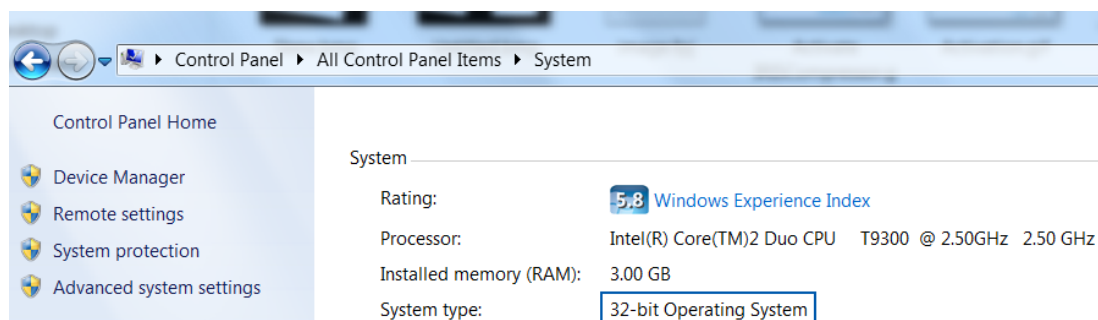
Ниже приводится **минимальная конфигурация системы**, необходимая для использования IRISCompressor:

- ПК с процессором Pentium.
- ОЗУ 128 Мбайт
- 115 Мбайт на диске.
- ОС Microsoft Windows XP, Windows Vista, Windows 7.

УСТАНОВКА

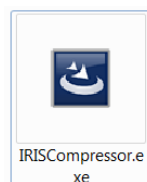
Перед загрузкой установщика:

Определите нужную версию: 32- или 64-разрядная. Для этого откройте **панель управления Windows** и выберите **Система**. Посмотрите **Тип системы**.



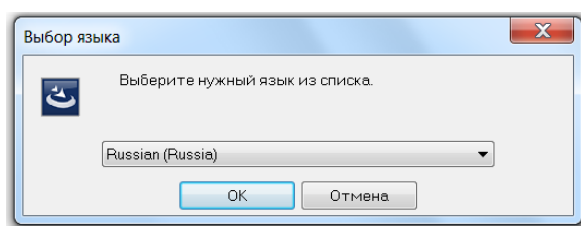
Для установки **IRISCompressor** выполните следующие действия.

- **Версия ESD:** Загрузите установщик на свой компьютер.
- Дважды щелкните установщик, чтобы запустить его.



- Выберите **Язык установки** и нажмите кнопку **ОК**.

ВНИМАНИЕ IRISCompressor Standard: Выбранный язык также будет принят как язык распознавания документов.



- Затем нажмите кнопку **Далее** и следуйте инструкциям на экране.
- Установите флажок **Я принимаю условия лицензионного соглашения** и нажмите кнопку **Далее**.
- Введите **Имя пользователя** и **Организацию** (необязательно).
- Выберите каталог назначения для установки **IRISCompressor** и нажмите кнопку **Установить**.

Каталог по умолчанию: C:\Program Files\I.R.I.S.\IRISCompressor.

- Нажмите кнопку **Готово**, чтобы завершить установку.

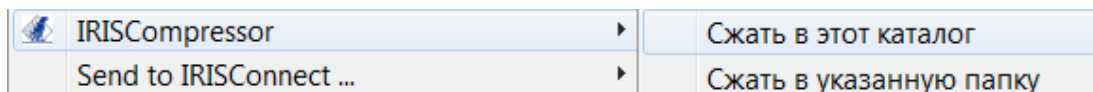
❗ Не рекомендуется устанавливать несколько версий IRISCompressor на одном компьютере. При обновлении до более новой версии всегда удаляйте текущую версию, прежде чем устанавливать новую. См. дополнительные сведения в разделе **Удаление**.

АКТИВАЦИЯ

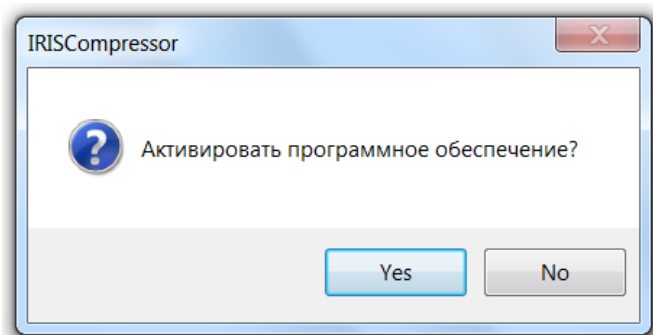
После установки компонент IRISCompressor необходимо активировать. Неактивированные копии IRISCompressor будут работать только в течение 10 дней.

Чтобы активировать IRISCompressor, выполните следующие действия.

- Щелкните правой кнопкой мыши файл, который необходимо сжать, и выберите **IRISCompressor > Сжать в этот каталог** в появившемся меню.



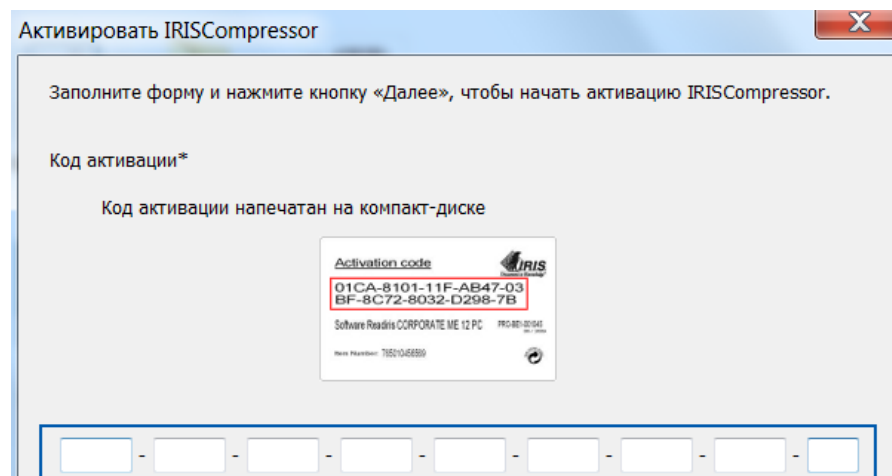
- Система предложит активировать IRISCompressor. Выберите **Да**, чтобы сделать это.



- Введите ключ активации в поле **Ключ активации**.

Если вы загрузили электронную версию IRISCompressor, ключ активации отправлен вам по электронной почте.

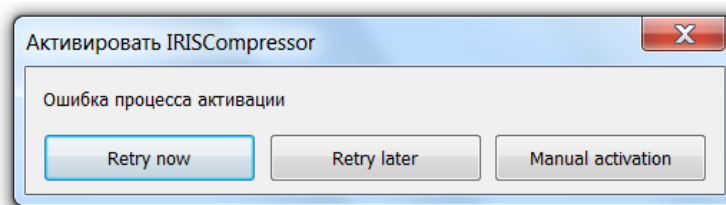
Если вы приобрели обычную версию, ищите ключ активации внутри упаковки.



- Затем нажмите кнопку **Далее** и следуйте инструкциям на экране.

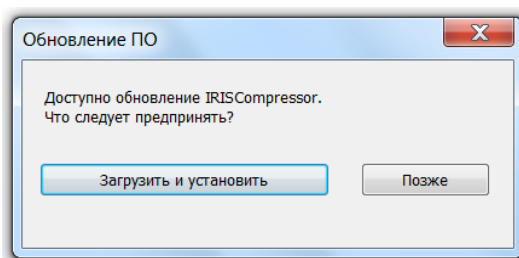
Обратите внимание, что для активации потребуется подключение к Интернету.

Если на данном компьютере отсутствует интернет-подключение, но вам требуется активация, нажмите кнопку **Далее**. Откроется новое диалоговое окно. Выберите **Активация вручную** и следуйте инструкциям в появившемся окне.



АВТОМАТИЧЕСКОЕ ОБНОВЛЕНИЕ

Для каждого нового обновления будет выдан запрос об установке. Нажмите **Загрузить и установить**, чтобы сделать это.



РЕГИСТРАЦИЯ

При первом запуске IRISCompressor программа предложит зарегистрироваться. Регистрация копии IRISCompressor предоставляет такие преимущества, как обновления продуктов, поддержка, скидки и др.

Регистрация:

заполните форму регистрации и нажмите **Регистрация**.

УДАЛЕНИЕ

Чтобы удалить IRISCompressor, выполните следующие действия.

- Закройте **IRISCompressor**.
- Откройте панель управления Windows.
- Выберите **Программы и компоненты**.
- Затем выберите **IRISCompressor** в списке и нажмите кнопку **Удалить**.

ИСПОЛЬЗОВАНИЕ IRISCOMPRESSOR

IRISCompressor обеспечивает сжатие файлов изображений и PDF-файлов в PDF- и XPS-файлы.

Поддерживаемые типы файлов изображений

IRISCompressor поддерживает сжатие файлов следующих типов:

| | |
|------|--------------------|
| JPEG | JP2K (JPEG2000) |
| BMP | TIFF |
| PDF* | GIF |
| PNG | |

***Внимание!** PDF-файлы лучше всего сжимаются, если содержат изображения. PDF-файлы, содержащие только текст, практически не уменьшатся.

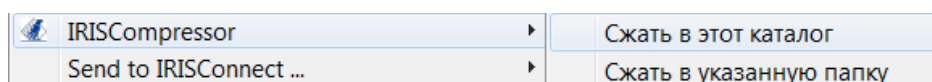
Для сжатия изображений или PDF-файлов выполните следующие действия.

- Выберите файлы для сжатия.

Примечание. IRISCompressor обрабатывает не более 10 страниц за раз. Убедитесь, что общее число страниц не

превышает 10. Информация: 1 изображение соответствует 1 странице. Если вы попытаетесь сжать документы, содержащие более 10 страниц, будут обработаны только первые 10 страниц.

- Затем щелкните их правой кнопкой и выберите **IRISCompressor** в открывшемся меню.



- Нажмите кнопку **Сжать в этот каталог**, чтобы сжать файл в той же папке, что исходный файл.

По умолчанию файлы будут преобразованы в сжатые PDF-файлы.

Примечание. При преобразовании обычных PDF-файлов в сжатые PDF-файлы исходные файлы заменяются сжатыми версиями.

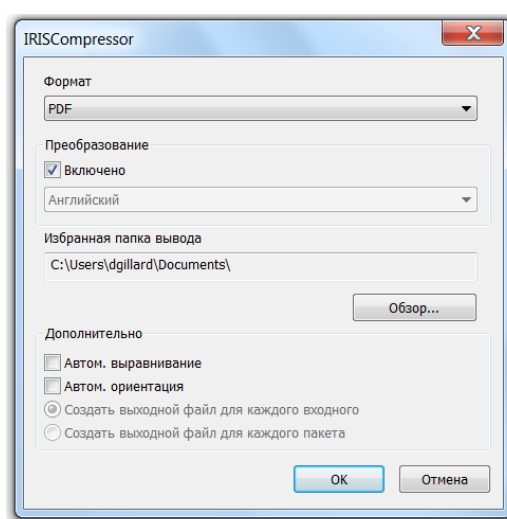
По умолчанию выходные файлы, созданные IRISCompressor, **поддерживают текстовый поиск** благодаря технологии I.R.I.S. OCR.

Важное примечание. Для открытия сжатых PDF-файлов в мобильной ОС (например, на планшете iPad или Android) рекомендуется Adobe Reader

- Нажмите **Сжать в указанную папку** для сжатия файла в указанную папку. По умолчанию используется папка **Документы** (C:\Users\''YourUser''\Documents).

Чтобы изменить значение по умолчанию, выполните следующие действия.

- Щелкните файл правой кнопкой мыши.
- Выберите **IRISCompressor**, затем **Параметры**.



Формат

Выберите формат выходного файла, который следует создать: **PDF** или **XPS**.

Распознавание

Выберите **Включено**, чтобы компонент IRISCompressor распознавал текст в изображениях. В этом случае IRISCompressor будет создавать выходные файлы с возможностью текстового поиска. Если распознавание отключено, IRISCompressor просто сожмет изображения без распознавания текста.

Примечание. Язык распознавания выбирается при установке. Чтобы выбрать другой язык распознавания, удалите и переустановите приложение, выбрав другой язык.

Примечание. Убедитесь, что выбранный язык распознавания соответствует языку файлов. Выбор неверного языка приведет к неудовлетворительным результатам распознавания.

Папка выходных файлов

В папке выходных файлов хранятся сжатые выходные файлы, созданные IRISCompressor. По умолчанию используется папка **C:\Users\YourUser\Documents**. Нажмите кнопку «Обзор», чтобы изменить ее.

Важное примечание. Для открытия сжатых PDF-файлов в мобильной ОС (например, на планшете iPad или Android) рекомендуется Adobe Reader

Дополнительные параметры

- Выберите **Автом. выравнивание**, если обрабатываемые изображения наклонены. Параметр **Автом. выравнивание** выравнивает изображения.



Примечание. Угол наклона не должен превышать 10 градусов.

- Выберите **Автом. ориентация**, если работаете с сочетанием изображений с вертикальным и горизонтальным текстом. Параметр **Автом. ориентация** поворачивает все изображения, чтобы они имели одинаковое направление.

Примечание. Чтобы компонент IRISCompressor мог автоматически применить ориентацию, изображения должны содержать текст.

