

Bu Hızlı Kullanım Kılavuzu **IRIScan™ Book Executive 3** tarayıcıyı kullanmaya başlamanıza yardımcı olmak içindir.

Bu tarayıcı yazılım uygulamaları olan **Readiris™ Pro 14** ve **IRIScan™ Direct** (sadece Windows) ile birlikte sağlanmaktadır. İlgili Hızlı Kullanım Kılavuzları IRIScan™ Book CD-ROM'unda bulunabilir. Bu uygulamaların tüm özellikleri hakkında ayrıntılı bilgi için www.irislink.com/support adresindeki en son Kullanım Kılavuzlarına başvurun.

Bu kılavuzdaki tanımlarda Windows 7, Mac OS Lion ve iOS 6 işletim sistemleri baz alınmıştır. Bu tarayıcıyı ve yazılımını kullanmadan önce lütfen bu kılavuzu okuyun. Tüm bilgiler önceden haber verilmeden değiştirilebilir.

İçindekiler

1. [Aksesuarları kontrol edin](#)
2. [Tarayıcıyı Hazırlayın](#)
3. [Tarayıcı Ayarlarını Seçin](#)
4. [Belgeleri Tarayın](#)
5. [Belgelerinizi bilgisayarınıza / Tabletinize aktarın](#)
6. [Belgelerinizi bilgisayarınıza / Tabletinize WiFi aracılığıyla aktarın](#)
7. [Belgeleri indirin ve IRIScan™ Book Uygulamasında düzenleyin](#)
8. [IRIScan™ Direct ile tarayın \(Sadece Windows\)](#)
9. [İpuçları](#)
10. [Teknik Bilgi](#)
11. [Sorun Giderme Bilgisi](#)

1. Aksesuarları kontrol edin



2. Tarayıcıyı Hazırlayın

Verilen pilleri yerleştirin

1. Resimde gösterildiği gibi pil bölümünü açın.



2. Doğru kutuplara dikkat ederek 4 adet AAA alkalin* pili yerleştirin. Doğru pil kutbu tarayıcının içinde gösterilmiştir.

*NiMH pilleri geleneksel pillerden biraz daha düşük olan 1.2 V'ta çalıştıkları için daha uzun kullanım için alkalin pilleri öneririz.

Verilen microSD™ kartı yerleştirin

1. microSD kartını kart yuvasındaki yerine oturuncaya kadar zorlamadan yerleştirin.



Not: Bir Windows PC'de IRIScan™ Book aynı zamanda piller veya microSD kart olmadan kullanılabilir. Bölüm 8'e bakınız [IRIScan™ Direct ile tarayın.](#)

microSD kartın biçimlendirilmesi

Bazı yeni microSD kartları sadece biçimlendirildikten sonra kullanılabilir. Kartı biçimlendirmek için aşağıdaki talimatları izleyin.

Dikkat: microSD kartın biçimlendirilmesi karttaki tüm dosyaları siler.

1. Tarayıcıyı açmak için **Scan** düğmesine 2 saniye basın.



2. Pil bölümünü açın.
3. Ataç gibi sivri uçlu bir nesneyi **Format** (Biçimlendirme) düğmesine sokun.
4. 'F' yazısı ekranda görünecektir. Biçimlendirmeyi onaylamak için Scan düğmesine bir kere basın.
Biçimlendirme sona erdiğinde ekrandaki tarama sayısı 0 olacaktır.

3. Tarayıcı Ayarlarını Seçin

Not: tarayıcı ayarlarına erişmeden önce verilen microSD kartın, kart yuvasına takıldığından emin olun.

Tarayıcı Ayarları

Tarayıcı ayarlarına erişmek için:

1. Tarayıcıyı açmak için **Scan** (Tara) düğmesine 2 saniye basın. Ekran aydınlanacaktır.

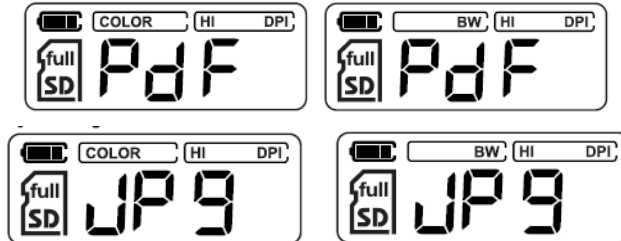


2. İstenen çıktı formatını ve renk modunu seçmek için **Color/Mono JPG/PDF** (Renkli/SB) düğmesine ardı ardına basın:

- JPG + Color
- JPG + BW
- PDF + Color
- PDF + BW

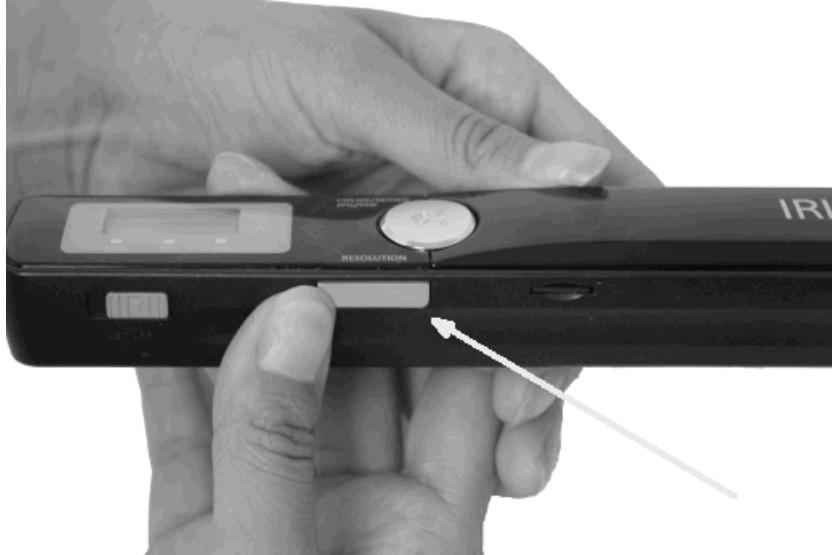


- Seçtiğiniz ayarlar ekranda görünecektir.



3. Çözünürlüğü seçmek için **Resolution** düğmesine basın:

- Lo = 300 dpi
- Mi = 600 dpi
- Hi = 900 dpi



- Seçtiğiniz çözünürlük ekranın sağ üst köşesinde gösterilir.

HI DPI

WiFi Ayarları

IRIScan™ Book Executive 3, belgelerin WiFi yoluyla aktarılmasını destekler. Bunu yapmak için WiFi özelliğini etkinleştirmelisiniz.

- WiFi özelliğini etkinleştirmek için WiFi düğmesine orta konuma getirin. WiFi led lambası yanar.



- WiFi özelliğini devre dışı bırakmak için WiFi düğmesine sağa kaydırın. Bu, IRIScan™ Direct'i kullanırken gereklidir.
- WiFi şifresini değiştirmek için WiFi düğmesine sol konuma getirin. (Önerilmez. Yine de değiştirmek istiyorsanız, web sitemizdeki SSS sayfasına bakın) Şimdi WiFi ledi yanıp sönmeye başlar.

4. Belgeleri Tarayın

Dikkat:

IRIScan™ Book Executive 3 bir kerede bir sayfayı tarayacak şekilde tasarlanmıştır. Çok sayfalı PDF dosyaları oluşturmaz. Tarayacağınız her sayfa için aşağıdaki 2 ile 5 arası adımları izleyin.

1. Tarayıcıyı açmak için **Scan** (Tara) düğmesine 2 saniye basın.



2. Tarayıcınızı taramak istediğiniz sayfanın üstüne yerleştirin.
3. **Scan** (Tara) düğmesine bir kere basın. **Scan** lambası yanacaktır.
4. Tarayıcıyı **yavaşça** ve **aynı hızda** sayfanın üzerinde kaydırın.

İpucu: Tarama yaparken belgeyi bir elle düzgünce tutun.



5. Sayfanın sonuna ulaştığınızda taramayı durdurmak için **Scan** (Tara) düğmesine yeniden basın.

Not: tarama sırasında bir hata meydana geldiğinde - örneğin tarama çok hızlı veya düz değilse - ERR (HATA) led lambası yanar. Yardım için [Sorun Giderme Bilgisi](#) bölümüne bakın.

İpucu:

Çok sayfalı PDF oluşturmanız gerekirse:

- Sayfaları tek tek tarayın.
- Taradığınız görüntüyü veya tek sayfalık PDF dosyaları bilgisayarınıza aktarın.
- Çok sayfalı PDF dosyaları oluşturmak için Readiris'i kullanın.

Tarama İpuçları:

Ufak, kalın bir kitabı tararken kenar boşluğu çok dar olabilir ve tüm metni tarayamayabilirsiniz.

Sayfaları yatay olarak tarayarak ve görüntüyü Readiris™ ile döndürerek bu sorunu çözebilirsiniz.



Bir başka çözüm ise tarayıcıyı sayfanın altına yerleştirmek, ters çevirmek ve yukarı doğru tarama yapmaktır. Tarayıcının sağ kenar boşluğunun soldan daha ufak olduğuna dikkat edin.

5. Belgelerinizi bilgisayarınıza / Tabletinize aktarın

Belgeleri bilgisayarınıza aktarmanın iki yolu vardır: **mini USB kablosu** kullanarak ve **microSD kart adaptörünü** kullanarak.

Mini USB kablosunun kullanılması (Windows ve Mac)

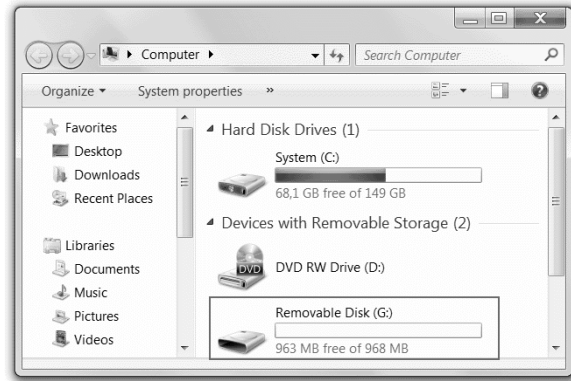
1. IRIScan™ Book'u açın.
2. WiFi özelliğini kapatmak için WiFi düğmesine sağa kaydırın.



3. Verilen USB kablosunu IRIScan™ Book'a ve bilgisayarınıza.



4. Belgelerinizi içeren bu hafıza kartı bilgisayarınızda gösterilecektir.



Windows için örnek görüntü

5. Kart hafızasını açın ve belgelerinizi bilgisayarınıza taşıyın. Belgeler çıkarılabilir diskin **DCIM\100MEDIA** klasöründedir.

micro SD kart adaptörünün kullanılması (Windows, Mac ve Tablet)

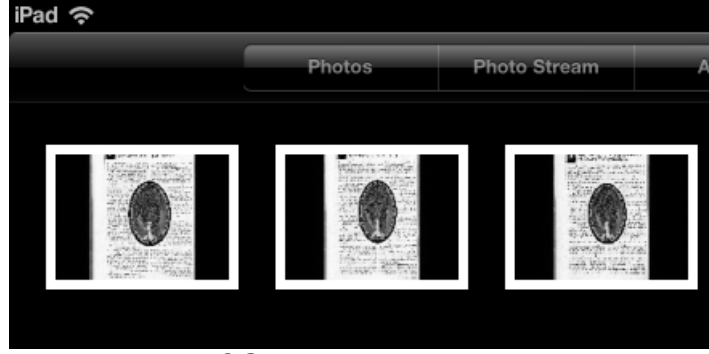
1. Çıkartmak için microSD kartına basın. Daha sonra kart yuvasında çıkartın.



2. Kartı verilen microSD kart adaptörüne takın.



3. Adaptörü bilgisayarınızın SD kart yuvasına takın veya bir tablete bağlanmak için bir Kamera Bağlantı kitine (dahi değildir) takın.
4. Belgelerinizi içeren bu hafıza kartı bilgisayarınızda/tabletinizde gösterilecektir.



iOS için örnek görüntü

5. Kart hafızasını açın ve belgelerinizi bilgisayarınıza/tabletinize sürükleyip bırakın. Belgeler çıkarılabilir diskin **DCIM\100MEDIA** klasöründedir.

Belgelerinizi PC veya Mac'e aktardığınızda bunlar **Readiris™** ile işlenebilir. **Readiris™** ile belgelerinizi nasıl işleyeceğinize dair bilgi için kurulum CD-ROM'undaki ilgili Hızlı Başlangıç Kılavuzlarına ve www.irislink.com/support adresindeki tam Kullanıcı Kılavuzlarına başvurun.

6. Belgelerinizi bilgisayarınıza / Tabletinize WiFi aracılığıyla aktarın

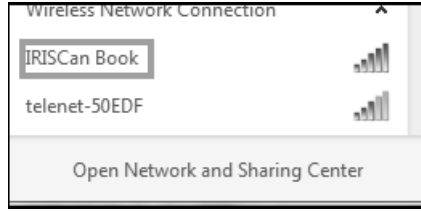
1. Tarayıcıyı açmak için **Scan** düğmesine 2 saniye basın.



2. WiFi düğmesine orta konuma getirin. WiFi led lambası yanar ve WiFi işlevinin açık olduğunu gösterir.



3. Bilgisayarınızdaki WiFi bağlantısını açın, ve **IRIScanBook-f2XXX** ağını seçin.



4. Bu işlemi ilke yaptığınızda parolayı girmeniz istenir. Parola 12345678 'dir.

Parolanın değiştirilmesinin önerilmediğini unutmayın.

5. Bağlantıyı kurun.

No: IRIScan™ Book ağına katıldığınız zaman İnternete erişemezsiniz.

6. Bir web tarayıcısı açın ve şu adresi girin: **10.10.1.1** veya **iriscan.book**. Güvenli bir dosya sunucusunda kartın içeriğine erişirsiniz.

İpucu: bir tablette aynı zamanda belgeleri indirip ve IRIScan™ Uygulamasında düzenleyebilirsiniz.



7. Şimdi istenen dosyaları indirin:

- Resmini görüntülemek için bir dosyaya tıklayın. Sağ tıklayın ve Resmi farklı kaydet'i seçin.
Dosya JPG resmi olarak kaydedilecektir.
- Veya birden fazla dosya seçin ve indirme simgesine tıklayın.

Not: bir Windows PC'de dosyalar .tar dosyası olarak kaydedilir. Bunları dışarı çıkarmak için 7-zip gibi bir arşivleyici uygulamasına ihtiyacınız vardır.

Do you want to open or save **FilesDownload.tar** (3.21 MB) from **iriscan.book**?

7. Belgeleri indirin ve IRIScan™ Book Uygulaması düzenleyin


1. Kullandığınız tablete bağlı olarak Mac App Store veya Android Market'ten (Google Play) uygulamayı indirin.
2. IRIScan™ Book Uygulaması açın.

Not: tabletinizdeki WiFi bağlantısının açık olduğundan ve IRIScan™ ağına bağlı olduğunuzu kontrol edin. (Bölüm 6'da açıklandığı gibi)




3. Arabirimin sol üst köşesindeki bağlan simgesine tıklayın. **Synchronizing** (Senkronize ediliyor) yazısı ekranda belirir ve taramalarınız gösterilir.




4. İndirmek istediğiniz belgeleri seçin ve **Download**'a (İndir) tıklayın. Dosyalar indirme bölümünde indirilir. 
5. Düzenleyici'de bir belgeyi açmak için dokununuz. Burada belgeyi döndürebilir, kesebilir, ek ve diğer işlemleri yapabilirsiniz.
6. Düzenleme işiniz bittiğinde ya uygulamada belgeleri kaydedebilir ya da başka uygulamalara veya e-posta ile gönderebilirsiniz.

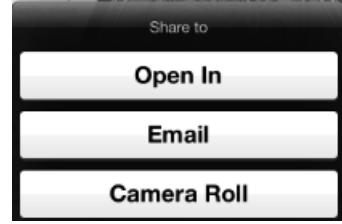


Uygulamada kaydetmek için:

- Dokunun  ve daha sonra **Save'e** (Kaydet) tıklayın.
- Belgeyi nereye kaydedeceğinizi seçin ve **Save'e** dokununuz. Belgeler klasör bölümüne kaydedilir.

**Başka uygulamalara göndermek için:**

-  simgesine dokununuz.
- **iPad için Readiris™** gibi başka bir uygulamayı seçmek için **Başka Yerde Aç'ı** seçin, e-posta ile göndermek için **E-posta'yı** seçin veya bunları eklemek için **Film Şeridi'ni** seçin.

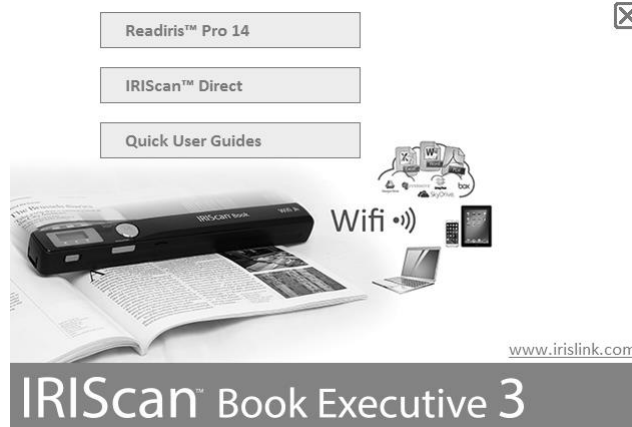


8. IRIScan™ Direct ile görüntüleri tarayın (Sadece Windows)

IRIScan™ Direct ile piller veya microSD kart olmadan IRIScan™ Book'u kullanabilirsiniz. Tek yapmanız gereken verilen USB kablosunu kullanarak bir Windows PC'ye takmaktır. Yaptığınız taramalar Panoda görüntü olarak saklanır.

IRIScan™ Direct kurun

1. Kurulum CD'sini bilgisayarın CD-ROM sürücüsüne yerleştirin. Kurulum menüsü otomatik olarak görüntülenecektir. (Eğer menü görüntülenmez ise diskten **setup.exe**'yi çalıştırın.)
2. **IRIScan™ Direct**'e tıklayın ve ekrandaki talimatları takip edin.



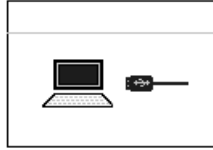
3. Kurulumu sonlandırmak için **Finish'e** (Son) tıklayın.

IRIScan™ Direct'in kullanımı

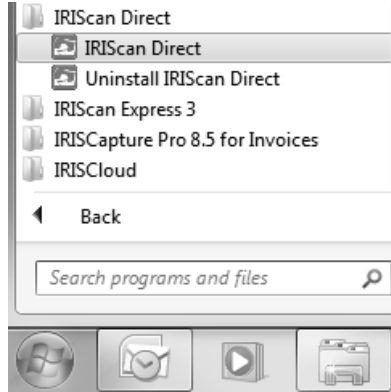
1. Verilen USB kablosunu kullanarak IRIScan™ Book'u bir Windows PC'ye takın.



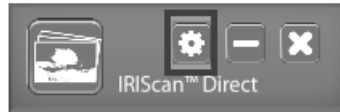
2. Tarayıcıyı açmak için Scan düğmesine 2 saniye basın. Ekranda aşağıdaki simgenin görüldüğünden emin olun:



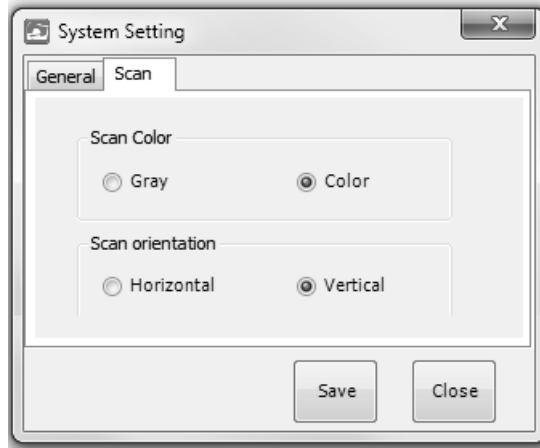
3. Windows **Başlat (Start)** menüsünden **IRIScan™ Direct** uygulamasını başlatın.



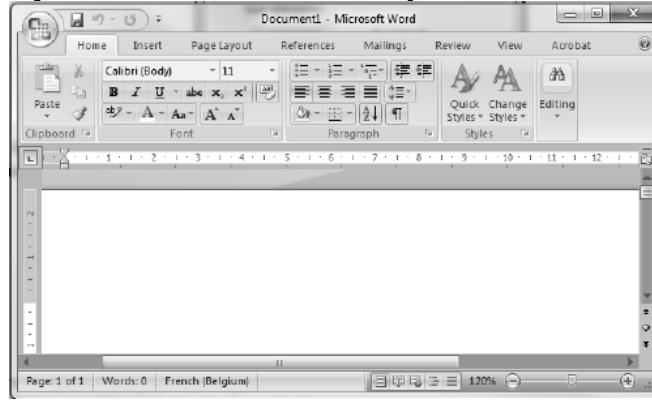
4. IRIScan™ Direct ayarlarını belirlemek için Ayarlar (Settings) simgesine tıklayın.



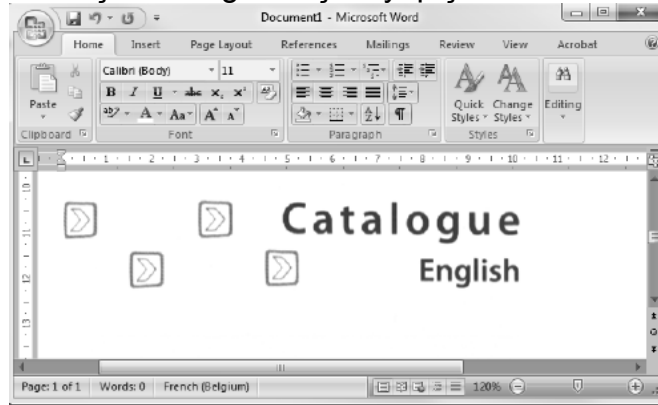
- IRIScan™ Direct'in gösterim dilini seçin.
Not: bu ayar sadece IRIScan™ Direct'in nasıl görüntüleneceğini belirler. Tarama dili veya belgelerinizin dili ile bir ilgisi yoktur.
- **Scan** (Tara) sekmesinde, **Scan Color**'ı (Tarama Rengi) (Gri veya Renkli - Gray veya Color) ve **Scan Orientation**'ı (Tarama Yönü- Yatay veya Dikey - Horizontal veya Vertical) seçin.



- Daha sonra ayarları kaydetmek için **Save (Kaydet)**'e tıklayın.
5. Görüntüyü yapıştıracağınız uygulamayı açın (Word, Paint vb.) ve daha sonra uygulamanın içinde farenin imlecine tıklayın.



6. **Scan (Tara)** düğmesine bir kere basın. '**Scan**' lambası yanacaktır.
7. Şimdi taramak için tarayıcıyı bir belgenin üzerinde kaydırın.
8. Taramayı durdurmak için **Scan (Tara)** düğmesine tekrar basın. Taranmış görüntü şimdi belgenin içine yapıştırılır.



Not: bir Windows PC'ye bağlı olduğunda IRIScan™ Book 300 dpi çözünürlük kullanır. Görüntüler microSD karta depolanmaz.

9. İpuçları

Taramalarınıza tarih ve zaman eklemek

IRIScan™ Book 3 tarayıcınız taradığınız görüntülere tarih ve zaman bilgisi ekleyebilir. Böylece belgelerin tam olarak ne zaman tarandığını bilebilirsiniz.

1. Tarayıcıyı açmak için **Scan** düğmesine 2 saniye basın.



2. Pil bölümünü açın.



3. Ataç gibi sivri uçlu bir nesneyi **Time Set** (Zaman Ayarlama) düğmesine sokun.
4. Yılı değiştirmek için **Color/Mono** veya **Resolution** düğmelerine basın. Daha sonra onaylamak için **Scan**'a basın.



5. Adım 4'ü ay, gün, saat ve dakika için tekrar edin.
6. İşiniz bittiğinde onaylamak için **Time Set** düğmesine sivri uçlu bir nesne sokun.

10. Teknik Bilgi

Windows PC için Minimum Sistem Gereksinimler

İşletim sistemi	Windows 8.1, Windows 8, Windows 7 ve Windows Vista (sürücü kurulumu gerekli değildir)
CPU	1GHz işlemci
RAM	1 GB
HD alanı (Sabit Disk alanı)	300 MB
Donanım	CD-ROM sürücü, 1 boş USB portu

Mac OS için Minimum Sistem Gereksinimleri

İşletim sistemi	Mac OS X Leopard, Snow Leopard, Lion ve Mountain Lion (sürücü kurulumu gerekmez)
CPU	Intel işlemci
RAM	1 GB
HD alanı (Sabit Disk alanı)	300 MB
Donanım	CD-ROM sürücü, 1 boş USB portu

Minimum Sistem Gereksinimleri iOS ve Android İşletim Sistemi

İşletim sistemi	iOS 5.1 veya daha sonrası ve Android OS 4.0 veya daha sonrası
Donanım	Kamera bağlantı kiti

Tarayıcı Teknik Özellikleri

Görüntü Sensörü	A4 Renkli Kontakt Görüntü Sensörü			
Çözünürlük	300 dpi (varsayılan), 600 dpi, 900 dpi			
Maksimum tarama hızı	+- 4 saniye, A4 300 dpi renkli tarama için			
Kapasite (2GB microSD kart baz alınarak*) *Tarama sayısı içeriğin karmaşıklığına bağlı olarak değişir		300 dpi	600 dpi	900 dpi
	Renkli	1600	600	190
	Tek renk	2000	800	190
Tarama genişliği	217mm			
Tarama uzunluğu	1200mm			
Dosya biçimi	JPG / PDF			
Görüntü paneli	Tarama durumu ekranı			
USB Port	USB 2.0 yüksek hız			

Harici hafıza	MicroSD kart (TF Kart) 32GB'a kadar
Desteklenen piller	4 adet AAA alkalin pil Veya USB gücü

11. Sorun Giderme Bilgisi

Sorun	Neden	Çözüm
Tarayıcıyı açamıyorum.	Düşük pil gücü. Pil düzgün şekilde yerleştirilmemiş. Pil yerleştirilmemiş.	Pilleri değiştirin. Pilleri düzgün yerleştirin. Tarayıcıyı PC'ye bağlayın.
Taradıktan sonra resimler kaydedilmiyor.	Kart yuvasında microSD kart yok. microSD kart dolmuş. microSD kart düzgün olarak biçimlendirilmemiş.	Bir microSD kart yerleştirin. Karttaki saklama alanını temizlemek için görüntüleri microSD karttan bilgisayarınıza taşıyın. Kartı doğru biçimlendirin.
Bağlantı kurduğumda bilgisayarım tarayıcıyı tanımıyor.	Bağlantı hatası.	USB kablonun her iki ucunun sıkıca takıldığından emin olun. Gerekliyse bilgisayarınızı yeniden başlatın.
Piller kısa sürede bitiyor.	Yanlış tipte pil kullanılıyor.	Mevcut pilleri 4 adet yeni AA alkalin pil ile değiştirin. Veya tarayıcıyı bilgisayarınıza bağlayın ve IRIScan™ Direct'i kullanın.
Tarayıcım bulanık görüntüler oluşturuyor.	Tarayıcı lensi kirli olabilir.	Lensi yumuşak ve kuru bir bezle silin.
Tarayıcım eğik görüntüler oluşturuyor.	Tarayıcı doğru kalibre edilmemiş.	Beyaz bir kağıt sayfası kullanarak tarayıcıyı kalibre edin. Yardım için web sitemizdeki SSS sayfasına bakın.

Bir belgenin taranması sırasında ERR. lambası yanıyor	Tarayıcıyı belgelerinizin üzerinde çok hızlı kaydırıyorsunuz	Belgenizi düzgün ve yavaşça tekrar taramak için Scan düğmesine basın.
ERR. led yanık kalır ve tarayıcı kilitlenir.	Tarayıcı yanlışlıkla Kalibrasyon moduna alınmış fakat kalibrasyon başarılı olmamış.	Tarayıcıyı doğru kalibre edin. Yardım için web sitemizdeki SSS bölümüne bakın.
IRIScan™ Book uygulamasından indirdiğim tarama dosyalarını açamıyorum veya görüntüleyemiyorum.	Tarama dosyaları .tar dosyası olarak indirilmiştir.	.tar dosyalarını 7-zip gibi bir uygulama ile açın.

IRIScan™ Book Executive 3'ü kullanırken sorun yaşıyorsanız web sitemizdeki Sıkça Sorulan Sorular bölümüne bakın veya www.irislink.com/support/irisscanbook3 adresindeki Teknik Destek ile iletişime geçin.