

Этот краткий справочник поможет приступить к работе со сканером **IRIScan™ Mouse Executive 2**.

Описания в этом руководстве приводятся для Windows® 7 and Mac® OS X Mountain Lion. Ознакомьтесь с этим руководством перед использованием сканера и его программного обеспечения. Вся информация может меняться без уведомления.

Если у вас возникнут проблемы при использовании IRIScan™ Mouse, ознакомьтесь с разделом вопросов и ответов или разделом технической поддержки по адресу www.irislink.com/support.

Содержание

1. Введение
2. Общие сведения об устройстве
3. Установка приложения IRIScan™ Mouse
 - 3.1 Установка в Windows
 - 3.2 Установка в Mac OS
4. Установка приложения IRIScan™ Mouse
 - Шаг 1: отсканируйте документ
 - Шаг 2: отредактируйте отсканированные документы
 - Шаг 3: сохраните и опубликуйте отсканированные документы

1. Введение

IRIScan™ Mouse — это комбинированное устройство, объединяющее мышь и сканер. Функция сканирования позволяет сканировать документы, проводя по ним мышью.

Результаты сканирования можно сохранять различными способами: Перетаскивать в папки и приложения. Сохранять напрямую в файлы Doc, PDF и XML. Распространять по электронной почте, через Facebook©, Twitter© и Flickr©. Отправлять в такие приложения, как Cardiris™, Dropbox©, Evernote© и Google© Translate.

2. Общие сведения об устройстве

 A 3D perspective view of the IRIScan Mouse. The mouse is black with a grey base. A cable is attached to the front. Numbered callouts point to: 1. Left button, 2. Wheel, 3. Right button, and 4. A button on the front edge. The text 'IRIScan Mouse' is visible on the side.	<ol style="list-style-type: none">1. Левая кнопка2. Колесо3. Правая кнопка4. Кнопка сканирования
 A top-down view of the IRIScan Mouse. Numbered callouts point to: 5. A rectangular area on the top surface, 6. Two small circular sensors on the left side, 7. A large rectangular scanning area in the center, and 8. A small rectangular label at the top. A cable is shown at the top.	<ol style="list-style-type: none">5. Индикаторы поверхности для сканирования6. Лазерные датчики7. Поверхность сканирования Снимите пленку перед сканированием8. Этикетка мыши

3. Установка приложения IRIScan™ Mouse

Важные примечания.

Убедитесь, что у вас есть административные права, необходимые для установки.

Установите приложение Cardiris™ перед установкой приложения IRIScan™ Mouse, как описано ниже. В противном случае IRIScan™ Mouse не сможет отправить отсканированные документы в Cardiris™.

3.1 Установка в Windows

Установка с компакт-диска:

1. Вставьте диск **IRIScan™ Mouse** в дисковод для компакт-дисков своего компьютера.
Меню установки откроется автоматически.

Если это не произойдет, запустите файл **setup.exe** с диска.



2. Щелкните **Cardiris™ Pro 5**. Следуйте инструкциям на экране.
3. Вернитесь в меню установки и выберите **IRIScan™ Mouse Executive 2**. Следуйте инструкциям на экране.
4. Нажмите кнопку **Готово**, чтобы завершить установку.
5. Отключите обычную мышь. Подключите IRIScan™ Mouse к свободному USB-порту (интерфейс версии USB 2.0 или более поздней). Драйвер будет установлен автоматически в течение нескольких секунд.

3.2 Установка в Mac OS

Установка с компакт-диска:

1. Вставьте диск **IRIScan™ Mouse** в дисковод для компакт-дисков своего компьютера.
2. Щелкните значок компакт-диска IRIScan™ Mouse на рабочем столе. Меню установки откроется автоматически.



3. Щелкните **Cardiris™ 4**. Следуйте инструкциям на экране.
4. Вернитесь в меню установки и выберите **IRIScan™ Mouse.pkg**. Следуйте инструкциям на экране.
5. Нажмите кнопку **Готово**, чтобы завершить установку.
6. Отключите обычную мышь. Подключите IRIScan™ Mouse к свободному USB-порту (интерфейс версии USB 2.0 или более поздней). Драйвер будет установлен автоматически в течение нескольких секунд.

4. Установка приложения IRIScan™ Mouse

Шаг 1: отсканируйте документ

- Поместите мышь на документы, которые хотите отсканировать.
- Нажмите кнопку **сканирования** один раз, чтобы запустить IRIScan™ Mouse.
- Проведите мышью по документу, чтобы отсканировать нужную область.
- Чтобы остановить сканирование, нажмите кнопку **сканирования** еще раз. В результате откроется экран **Правка**.
Для отмены сканирования нажмите клавишу **Esc** на клавиатуре.



Функции экрана сканирования

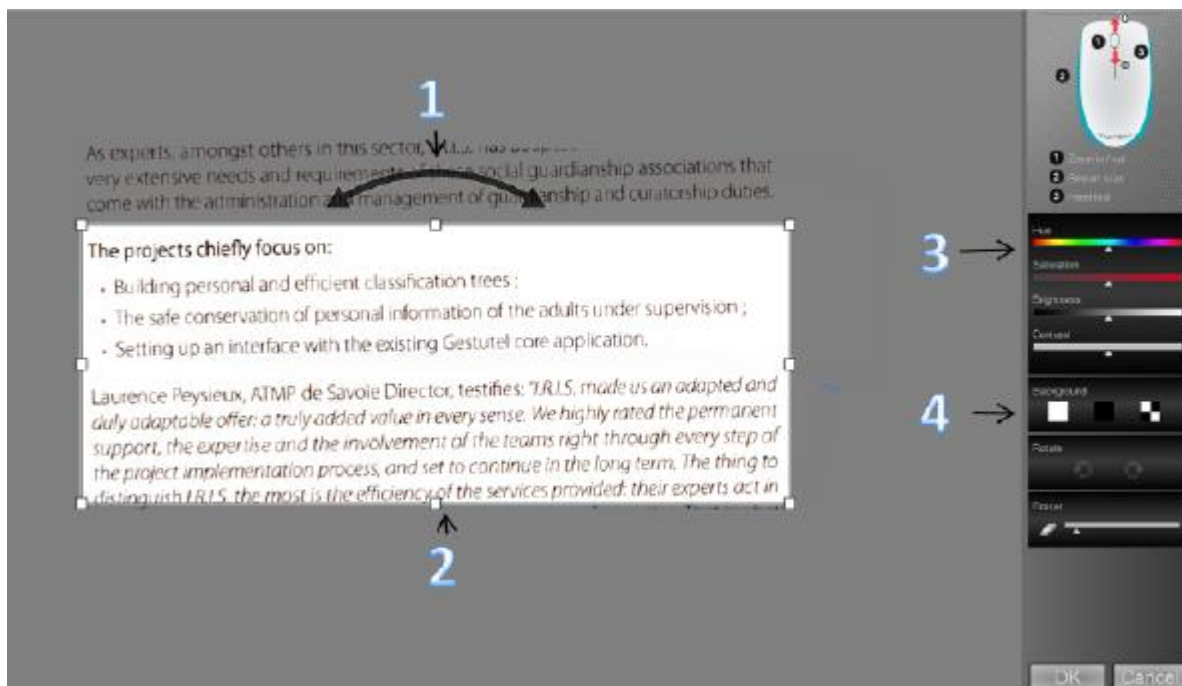
1. Свободная память	2. Описание функции
3. Окно сканирования, обозначает текущую область сканирования	4. Сканируемое изображение

Заметки

- Во время сканирования IRIScan™ Mouse автоматически масштабирует представление документа. Чтобы проверить правильность сканирования документа, увеличьте или уменьшите изображение с помощью колеса. Самый крупный формат, для которого поддерживается сканирование, — А3.
- Если вы будете двигать IRIScan™ Mouse слишком быстро, окно станет желтым или красным. При необходимости уменьшите скорость сканирования.
- Если отсканированное изображение выглядит искаженными, прекратите перемещать IRIScan™ Mouse на какое-то время. Изображение будет автоматически откалибровано.
- По окончании сканирования изображение будет автоматически обрезано до прямоугольной формы и выровнено по горизонтали относительно фона.

Шаг 2: отредактируйте отсканированные документы

Экран «Правка» позволяет отредактировать отсканированные документы.



Функции экрана правки

1. Повернуть результат сканирования	3. Скорректировать цвета, яркость и контрастность
2. Изменить размер области изображения с помощью маркеров	4. Настроить фон

Завершив выполнение операции, нажмите кнопку **ОК**, чтобы сохранить параметры. Чтобы вернуться на экран правки, нажмите **Правка** на главном экране.

Примечание. При нажатии кнопки **Отмена** результаты сканирования не будут сохранены в память.

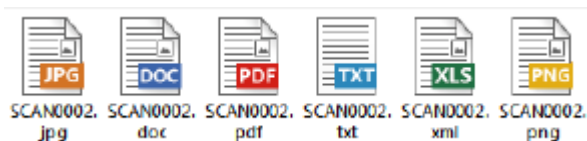
Шаг 3: сохраните и опубликуйте отсканированные документы

Перед сохранением отсканированных документов убедитесь, что выбрали правильный язык распознавания. Язык распознавания по умолчанию: **английский**. Мощная технология I.R.I.S. позволяет распознавать документы на 130 языках.

Компьютер Windows	Mac OS
<p>Изменение языка распознавания текста:</p> <ul style="list-style-type: none"> • Выберите Параметры > Настройки. • Выберите Распознавание текста. • Выберите нужный язык из списка. Можно выбрать до 3 языков. 	<p>Изменение языка распознавания текста:</p> <ul style="list-style-type: none"> • Выберите Мышь-сканер > Настройки. • Выберите Распознавание текста. • Выберите нужный язык из списка.

1. Сохранение документов в приложениях по умолчанию.

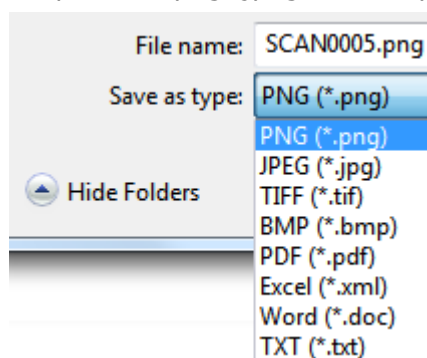
1. Дважды щелкните нужный выходной формат.



2. Документ откроется в приложении для этого формата.
3. Сохраните документ из приложения по умолчанию.

2. Сохранение документов в качестве выходных файлов.

1. Нажмите кнопку **Сохранить**.
2. Введите имя файла и выберите его тип.
Поддерживаемые типы файлов: png, jpeg, tiff, bmp, pdf, xml, txt и doc.



3. Нажмите **Сохранить**.

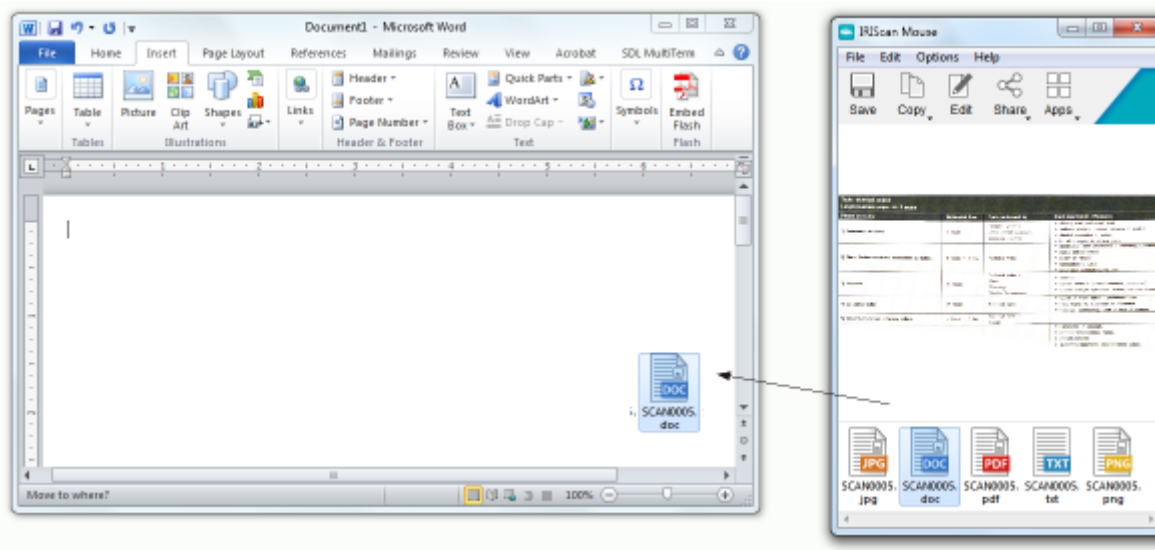
Примечания.

Файлы изображений и pdf-файлы можно сжать с помощью приложения **IRISCompressor™**, включенного в комплект.

Сканируемые таблицы рекомендуется сохранять как xml-файлы.

3. Перетаскивание отсканированного текста в приложения.

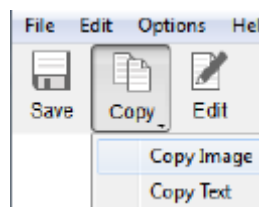
1. Выберите формат, в котором хотите сохранить документ.
2. Откройте приложение, поддерживающее выбранный формат. Например, Microsoft Word или Pages для Doc или Adobe Reader для PDF.
3. Перетащите значок нужного формата в приложение.



Примечание. Вы также можете перетащить результаты сканирования на рабочий стол или в папки.

4. Копирование содержимого в качестве изображения или текста.

1. Выберите **Копировать**.



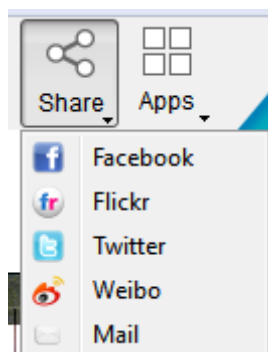
2. Выберите **Копировать изображение** или **Копировать текст**.
3. Откройте приложение, которое поддерживает изображения, форматированный текст или и то, и другое. Например, Microsoft Word или Pages.
4. Затем нажмите **Вставить** внутри приложения.

Примечание. Вы также можете использовать сочетания клавиш для копирования и вставки.

5. Публикация изображений с помощью электронной почты, Facebook, Twitter и Flickr.

Примечание. При использовании функций публикации отсканированное содержимое всегда отправляется в виде **изображений**.

1. Нажмите **Опубликовать**.
2. Выберите нужное приложение.
Обратите внимание, что публикации документов через эти приложения вам потребуется подключение к Интернету и действующая учетная запись Facebook, Twitter или Flickr.



3. Откроется окно входа в систему. Войдите в свою учетную запись.

6. Отправка документов в приложения

Cardiris™

Если вы сканируете визитные карточки, то сможете распознать и сохранить их в Cardiris™, мощном решении I.R.I.S. для сканирования и упорядочения визитных карточек.

Важно! Cardiris™ должно быть установлено перед установкой приложения IRIScan™ Mouse. В противном случае вам нужно будет удалить IRIScan™ Mouse, вставить компакт-диск IRIScan™ Mouse и установить Cardiris™, а затем IRIScan™ Mouse.

1. Выберите **Приложения > Cardiris™**.
2. Cardiris™ с отсканированным изображением.
3. Теперь можно обработать визитную карточку:
 - Дважды щелкните отсканированную карточку, чтобы отобразить ее.
 - Выберите нужную страну из списка.



- Затем нажмите **Распознать**.
Данные, полученные из карточки, будут введены в соответствующие поля.

См. дополнительные сведения в файле справки Cardiris™.

Evernote

Отсканированные материалы будут отправлены в Evernote. Если отсканированные материалы содержат текст, распознанный текст и изображение сохраняются в Evernote.

1. Убедитесь, что приложение Evernote установлено на компьютере.
2. Войдите в учетную запись Evernote.
3. В IRIScan™ Mouse выберите **Приложения > Evernote**.
Появится следующее сообщение: **Evernote - Файлы синхронизированы с Evernote**.
4. Отсканированное содержимое отправлено в Evernote.

Dropbox

Отсканированное содержимое можно отправить в Dropbox. Они будут сохранены как текстовые файлы (doc) и как файлы изображений (jpg) в вашей папке Dropbox.

1. Убедитесь, что приложение Dropbox установлено на компьютере.
2. Войдите в учетную запись Dropbox.
3. В IRIScan™ Mouse выберите **Приложения > Dropbox**.
Появится следующее сообщение: **Dropbox - Файлы синхронизированы с Dropbox**.
4. Отсканированное содержимое будет отправлено в папку **Scanner Mouse** в Dropbox.

Google Translate

Отсканированное содержимое можно перевести в Google Translate.

1. Убедитесь, что компьютер подключен к Интернету.
2. В IRIScan™ Mouse выберите **Приложения > Google Translate**.
3. Распознанный текст из отсканированных изображений будет отправлен в Google Translate.
Примечание. Убедитесь, что выбрали правильный язык преобразования в приложении IRIScan™ Mouse (см. [Шаг 3](#)).

Если у вас возникнут проблемы при использовании IRIScan™ Mouse, ознакомьтесь с разделом вопросов и ответов или разделом технической поддержки по адресу www.irislink.com/support.