

Niniejsza skrócona instrukcja obsługi pomaga w rozpoczęciu korzystania z urządzenia **IRIScan™ Mouse Executive 2**.

Opisy zawarte w tym dokumencie odnoszą się do systemów operacyjnych Windows® 7 oraz Mac® OS X Mountain Lion. Zapoznaj się z nim przed przystąpieniem do użytkowania skanera i dołączonego do niego oprogramowania. Wszelkie informacje zamieszczone w instrukcji mogą ulec zmianie bez uprzedzenia.

W przypadku wystąpienia problemów podczas korzystania z urządzenia IRIScan™ Mouse sprawdź najczęściej zadawane pytania lub skontaktuj się z pomocą techniczną [www.irislink.com/support](http://www.irislink.com/support).

## Spis treści

1. Wstęp
2. Opis sprzętu
3. Instalacja aplikacji IRIScan™ Mouse
  - 3.1 Instalacja w systemie Windows
  - 3.2 Instalacja w systemie Mac OS
4. Korzystanie z urządzenia IRIScan™ Mouse
  - Krok 1: Skanowanie dokumentów
  - Krok 2: Edycja zeskanowanych dokumentów
  - Krok 3: Zapisywanie i wysyłanie zeskanowanych dokumentów

## 1. Wstęp

IRIScan™ Mouse to myszka i skaner w jednym urządzeniu. Dzięki funkcji skanowania możesz skanować dokumenty, przesuważąc po nich myszką.

Zeskanowane obrazy można zapisać na kilka sposobów. Możesz przeciągnąć i upuścić je do folderów i aplikacji. Zapisać bezpośrednio w formatach Doc, PDF i XML. Wysłać pocztą elektroniczną, wstawić na Facebooka®, Twittera® i do serwisu Flickr®. A także wysłać je do takich aplikacji jak Cardiris™, Dropbox®, Evernote® i Google® Translate.

## 2. Opis sprzętu

	<ul style="list-style-type: none"> <li>1. Lewy przycisk</li> <li>2. Kółko</li> <li>3. Prawy przycisk</li> <li>4. Przycisk skanowania</li> </ul>
	<ul style="list-style-type: none"> <li>5. Wskaźniki powierzchni skanowania</li> <li>6. Czujniki laserowe</li> <li>7. Powierzchnia skanowania Usuń folię przed skanowaniem</li> <li>8. Etykieta myszy</li> </ul>

## 3. Instalacja aplikacji IRIScan™ Mouse

### Ważne uwagi:

Upewnij się, że posiadasz wymagane uprawnienia administratora na komputerze, aby przeprowadzić instalację.

Najpierw należy zainstalować aplikację Cardiris™, a dopiero potem aplikację IRIScan™ Mouse, jak wyjaśniono poniżej. W przeciwnym razie skaner IRIScan™ Mouse nie będzie w stanie wysyłać zeskanowanych dokumentów do aplikacji Cardiris™.

### 3.1 Instalacja w systemie Windows

#### Instalacja z płyty CD:

1. Umieść płytę z programem **IRIScan™ Mouse** w napędzie CD-ROM komputera. Menu instalacji pojawi się automatycznie.

Jeśli menu nie uruchomi się automatycznie, uruchom program **setup.exe** z płyty.



2. Kliknij **Cardiris™ Pro 5**. Postępuj zgodnie z instrukcjami wyświetlanymi na ekranie.
3. Powróć do menu instalacji i kliknij **IRIScan™ Mouse Executive 2**. Postępuj zgodnie z instrukcjami wyświetlanymi na ekranie.
4. Kliknij **Zakończ**, aby zakończyć proces instalacji.
5. Odłącz swoją zwykłą mysz. Podłącz urządzenie IRIScan™ Mouse do wolnego portu USB (standard USB 2.0 lub wyższy). Sterownik zostanie zainstalowany automatycznie w ciągu kilku sekund.

## 3.2 Instalacja w systemie Mac OS

---

### Instalacja z płyty CD:

1. Umieść płytę z programem **IRIScan™ Mouse** w napędzie CD-ROM komputera.
2. Kliknij ikonę IRIScan™ Mouse CD-ROM, która pojawi się na pulpicie. Menu instalacji pojawi się automatycznie.

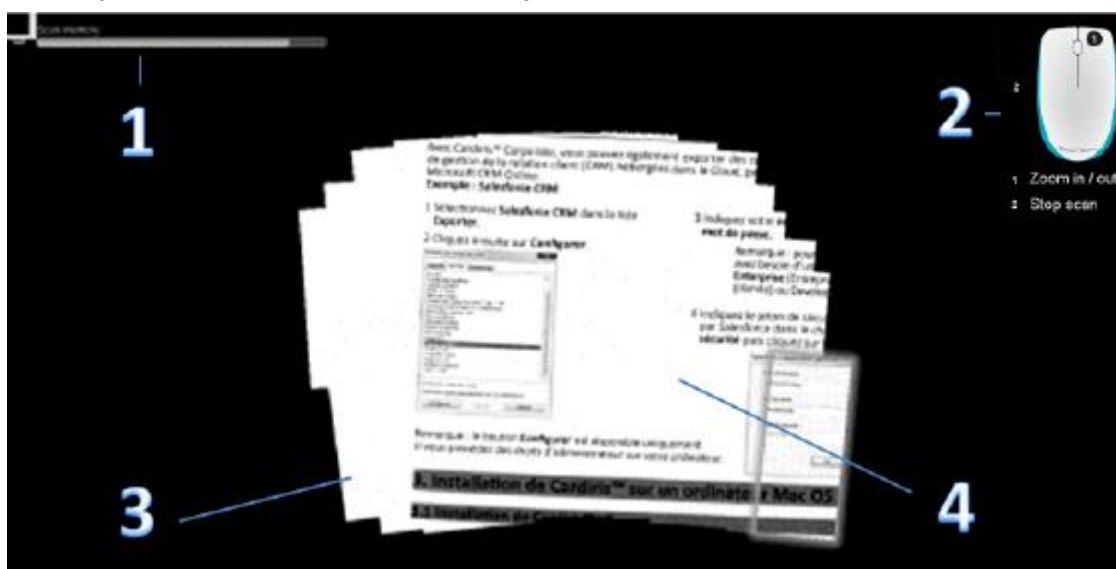


3. Kliknij **Cardiris™ 4**. Postępuj zgodnie z instrukcjami wyświetlanymi na ekranie.
4. Powróć do menu instalacji i kliknij **IRIScan™ Mouse.pkg**. Postępuj zgodnie z instrukcjami wyświetlanymi na ekranie.
5. Kliknij **Zakończ**, aby zakończyć proces instalacji.
6. Odłącz swoją zwykłą mysz. Podłącz urządzenie IRIScan™ Mouse do wolnego portu USB (standard USB 2.0 lub wyższy). Sterownik zostanie zainstalowany automatycznie w ciągu kilku sekund.

## 4. Korzystanie z urządzenia IRIScan™ Mouse

### Krok 1: Skanowanie dokumentów

- Umieść mysz na dokumentach, które chcesz zeskanować.
- Naciśnij jeden raz przycisk **Scan**, aby uruchomić skaner IRIScan™ Mouse.
- Przesuń mysz nad dokumenty, aby zeskanować żądany obszar.
- Aby zatrzymać skanowanie, naciśnij ponownie przycisk **Scan**. Spowoduje to otwarcie ekranu **Edycja**.
- Aby anulować skanowanie, naciśnij klawisz **Esc** na klawiaturze.



Funkcje ekranu skanowania

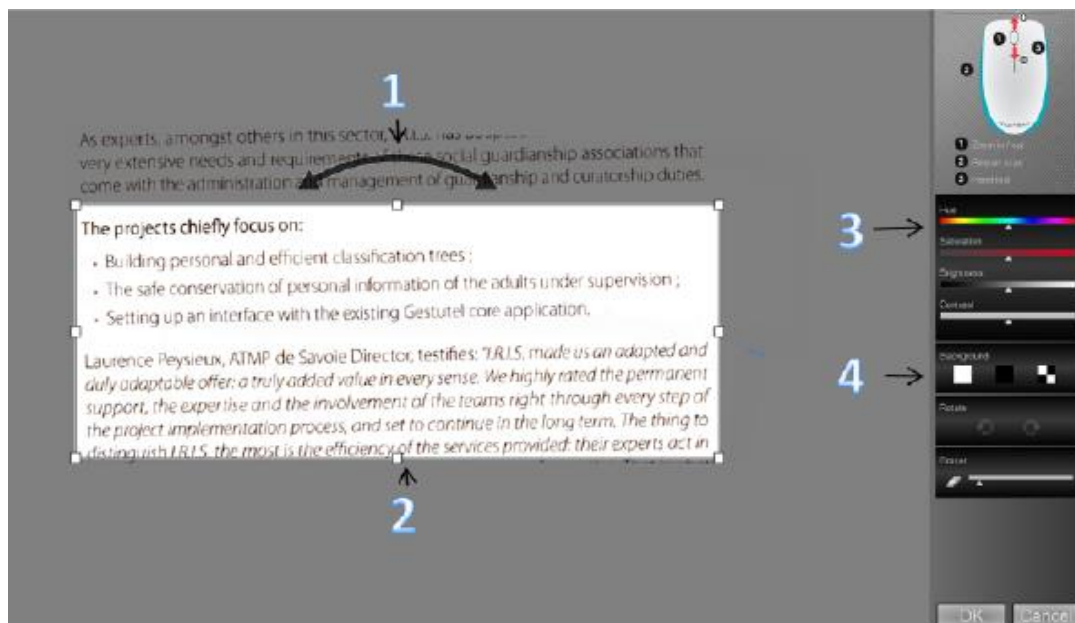
1. Pozostała pamięć skanowania	2. Opis funkcji
3. Okno skanowania — pokazuje aktualny obszar skanowania	4. Obraz skanu

### Uwagi

- Podczas skanowania skaner IRIScan™ Mouse automatycznie powiększa obrazy i dostosowuje odpowiednio widok. Aby sprawdzić, czy obraz został zeskanowany poprawnie, powiększ/pomniejsz go za pomocą kółka myszy. Możesz skanować dokumenty do formatu A3.
- W przypadku zbyt szybkich ruchów skanerem IRIScan™ Mouse okno skanowania zmienia kolor na żółty lub czerwony. Spowolnij skanowanie w razie potrzeby.
- Jeśli zeskanowany obraz jest zniekształcony, przestań na moment poruszać skanerem IRIScan™ Mouse. Obraz zostanie skalibrowany automatycznie.
- Po zakończeniu skanowania zeskanowany obraz zostanie automatycznie przycięty do kształtu prostokąta i wyrównany poziomo w stosunku do tła.

## Krok 2: Edycja zeskanowanych dokumentów

Na ekranie edycji można edytować zeskanowane dokumenty.



Funkcje ekranu edycji

1. Obróć skan	3. Ustaw kolory, jasność i kontrast
2. Zmień rozmiar obszaru skanowania za pomocą uchwytów	4. Ustaw tło

Po zakończeniu edycji kliknij **OK**, aby zaakceptować ustawienia. Aby powrócić potem do ekranu edycji, na ekranie głównym kliknij **Edycja**.

**Uwaga:** po kliknięciu **Anuluj** skan nie zostanie zapisany w pamięci.

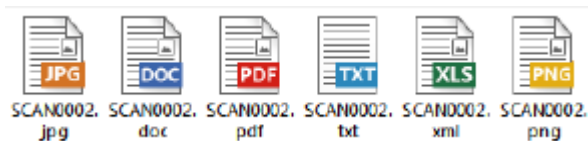
## Krok 3: Zapisywanie i wysyłanie zeskanowanych dokumentów

Przed zapisaniem zeskanowanych dokumentów upewnij się, że został wybrany właściwy język rozpoznawania. Domyślny ustawiony język rozpoznawania to **Angielski**. Dzięki zaawansowanej technologii rozpoznawania tekstu firmy I.R.I.S. można rozpoznawać dokumenty w 130 językach.

Komputer z systemem Windows	Mac OS
<p><b>Aby zmienić język rozpoznawania tekstu:</b></p> <ul style="list-style-type: none"> <li>• Kliknij <b>Opcje &gt; Ustawienia</b>.</li> <li>• Kliknij <b>Rozpoznawanie tekstu</b>.</li> <li>• Wybierz żądany język z listy. Można wybrać maksymalnie 3 języki jednocześnie.</li> </ul>	<p><b>Aby zmienić język rozpoznawania tekstu:</b></p> <ul style="list-style-type: none"> <li>• Kliknij <b>Skaner w myszy &gt; Preferencje</b>.</li> <li>• Kliknij <b>Rozpoznawanie tekstu</b>.</li> <li>• Wybierz żądany język z listy.</li> </ul>

## 1. Zapisywanie dokumentów w domyślnych aplikacjach.

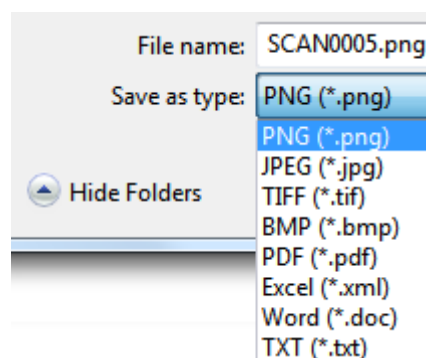
1. Dwukrotnie kliknij żądany format wyjściowy.



2. Dokument zostanie otwarty w aplikacji domyślnej dla tego formatu.
3. Zapisz dokument z poziomu aplikacji domyślnej.

## 2. Zapisywanie dokumentów jako plików wyjściowych.

1. Kliknij **Zapisz**.
2. Wpisz nazwę pliku i wybierz typ pliku.  
Obsługiwane są następujące typy plików: png, jpeg, tiff, bmp, pdf, xml, txt oraz doc.



3. Następnie kliknij **Zapisz**.

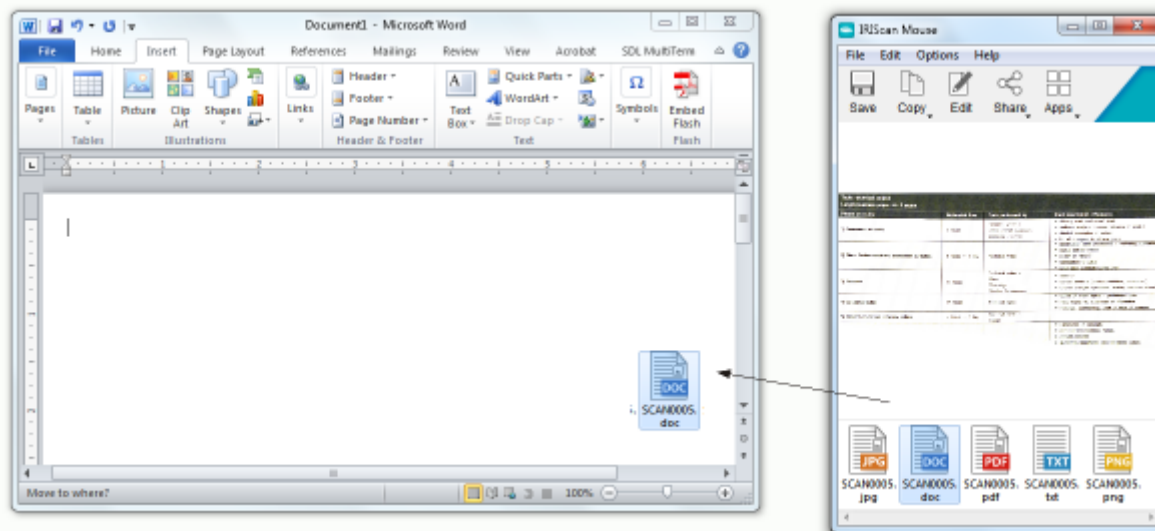
### Uwagi:

Obraz i zapisane pliki PDF można poddać hiperkompresji za pomocą dołączonej aplikacji **IRISCompressor™**.

Podczas skanowania tabel zaleca się zapisywać je w postaci plików xml.

### 3. Przeciąganie i upuszczanie do aplikacji.

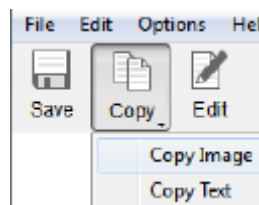
1. Wybierz format, w którym chcesz zapisać dokument.
2. Otwórz aplikację, która obsługuje wybrany format.  
Np. Microsoft Word lub Pages w przypadku plików Doc lub Adobe Reader w przypadku plików PDF.
3. Przeciągnij i upuść ikonę wybranego formatu do aplikacji.



**Uwaga:** można także przeciągać i upuszczać skany bezpośrednio na pulpit lub do folderów.

### 4. Kopiowanie jako obraz lub tekst.

1. Kliknij **Kopiuj**.



2. Wybierz **Kopiuj obraz** lub **Kopiuj tekst**.
3. Otwórz aplikację, która obsługuje obrazy lub tekst sformatowany, lub jedno i drugie. Np. Microsoft Word lub Pages.
4. Następnie w ramach tej aplikacji kliknij **Wklej**.

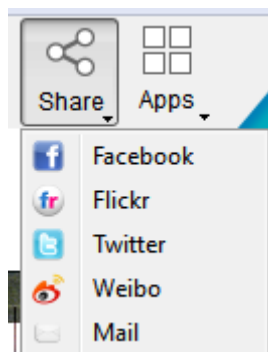
**Uwaga:** można również użyć skrótów kopiuj-wklej.



## 5. Wysyłanie obrazów na pocztę e-mail, Facebooka, Twittera i Flickr

**Uwaga:** podczas korzystania z funkcji Udostępnij skany są zawsze wysyłane jako **obrazy**.

1. Kliknij **Udostępnij**.
2. Wybierz żadaną aplikację.  
Pamiętaj, że musisz posiadać ważne konto w serwisie Facebook, Twitter lub Flickr oraz połączenie internetowe, aby móc udostępniać skany za pośrednictwem tych aplikacji.



3. Pojawi się okno logowania. Teraz zaloguj się do swojego konta.

## 6. Wysyłanie dokumentów do aplikacji

### Cardiris™

Podczas skanowania wizytówek możesz rozpoznawać i zapisywać je w aplikacji Cardiris™, zaawansowanym narzędziu opracowanym przez firmę I.R.I.S. do skanowania i organizowania wizytówek.

**Ważne:** Cardiris™ należy zainstalować przed zainstalowaniem aplikacji IRIScan™ Mouse. Jeżeli nie zrobiono tego w ten sposób, odinstaluj aplikację IRIScan™ Mouse, włóż płytę IRIScan™ Mouse i zainstaluj aplikację Cardiris™. Następnie zainstaluj aplikację IRIScan™ Mouse.

1. Kliknij **Aplikacje > Cardiris™**.
2. Cardiris™, w której zostanie wyświetlony skan.
3. Teraz możesz edytować wizytówkę:
  - Kliknij dwukrotnie zeskanowaną wizytówkę, aby ją wyświetlić.
  - Wybierz odpowiedni kraj z listy.



- Następnie kliknij **Rozpoznaj**.  
Dane zostaną wyodrębnione z wizytówki i wstawione do odpowiednich pól.

Aby uzyskać więcej informacji, zapoznaj się z plikiem pomocy Cardiris™.

## Evernote

Swoje skany możesz wysyłać do aplikacji Evernote. Jeśli skany zawierają tekst, zarówno rozpoznany tekst, jak i obraz są przechowywane w Evernote.

1. Upewnij się, że aplikacja Evernote jest zainstalowana na komputerze.
2. Zaloguj się do swojego konta Evernote.
3. W programie IRIScan™ Mouse kliknij **Aplikacje > Evernote**.  
Pojawi się następujący komunikat: **Evernote – Zsynchronizowano pliki z Evernote**.
4. Skany zostały wysłane do Evernote.

## Dropbox

Swoje skany możesz wysyłać do aplikacji Dropbox. Są one zapisywane do folderu Dropbox, zarówno w postaci plików tekstowych (.doc), jak i plików graficznych (.jpg).

1. Upewnij się, że aplikacja Dropbox jest zainstalowana na komputerze.
2. Zaloguj się do swojego konta Dropbox.
3. W programie IRIScan™ Mouse kliknij **Aplikacje > Dropbox**.  
Pojawi się następujący komunikat: **Dropbox – Zsynchronizowano pliki z Dropbox**.
4. Skany zostaną wysłane do folderu **Scanner Mouse** w aplikacji Dropbox.

## Google Translate

Skany można tłumaczyć w usłudze Google Translate.

1. Upewnij się, że komputer jest podłączony do Internetu.
2. W programie IRIScan™ Mouse kliknij **Aplikacje > Google Translate**.
3. Tekst rozpoznany w skanach wysyłany jest do Google Translate.  
**Uwaga:** upewnij się, że wybrałeś właściwy język rozpoznawania w aplikacji IRIScan™ Mouse (patrz [Krok 3](#)).

W przypadku wystąpienia problemów podczas korzystania z urządzenia IRIScan™ Mouse sprawdź najczęściej zadawane pytania lub skontaktuj się z pomocą techniczną [www.irislink.com/support](http://www.irislink.com/support).