

Tato stručná uživatelská příručka vám pomůže začít používat produkt **IRIScan™ Mouse Executive 2**.

Popisy uvedené v této příručce jsou založeny na operačních systémech Windows® 7 a Mac® OS X Mountain Lion. Přečtěte si tuto příručku před zahájením práce s tímto skenerem a jeho softwarem. Všechny informace se mohou změnit bez předchozího oznámení.

V případě, že při používání zařízení IRIScan™ Mouse budete mít potíže, přečtěte si nejčastější dotazy nebo kontaktujte technickou podporu na adrese [www.irislink.com/support](http://www.irislink.com/support).

## Obsah

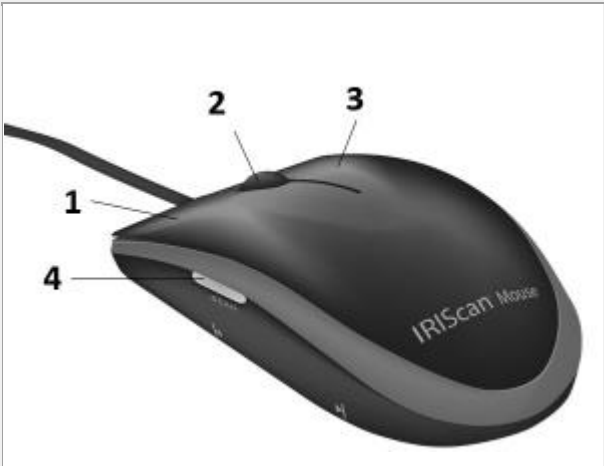
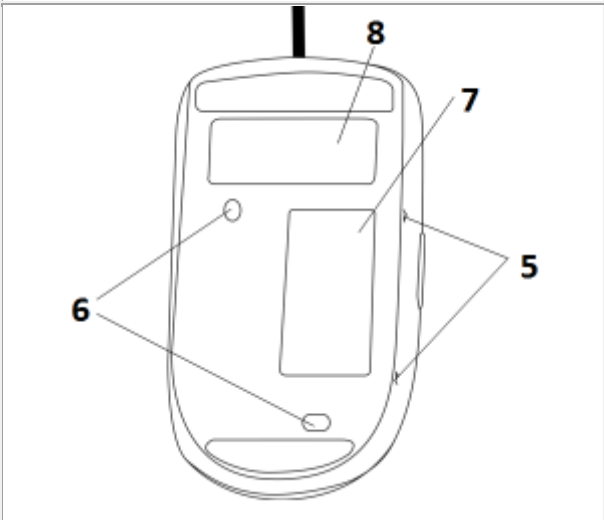
1. Úvod
2. Přehled hardwaru
3. Instalace aplikaci IRIScan™ Mouse
  - 3.1 Instalace w systemie Windows
  - 3.2 Instalace w systemie Mac OS
4. Používání zařízení IRIScan™ Mouse
  - Krok 1: Skenování dokumentů
  - Krok 2: Úpravy naskenovaných dokumentů
  - Krok 3: Uložení a sdílení naskenovaných dokumentů

## 1. Úvod

Zařízení IRIScan™ Mouse je kombinace myši a skeneru. Pomocí funkce skenování můžete skenovat dokumenty tak, že po nich převedete myši.

Výsledky skenování lze uložit několika způsoby. Můžete je přetáhnout do složek souborů a aplikací, uložit přímo jako soubory DOC, PDF nebo XML, sdílet prostřednictvím e-mailu a služeb Facebook©, Twitter© a Flickr© nebo odesílat do aplikací, jako je například Cardiris™, Dropbox©, Evernote© či Google© Translate.

## 2. Přehled hardwaru

	<ol style="list-style-type: none"> <li>1. Levé tlačítko</li> <li>2. Kolečko</li> <li>3. Pravé tlačítko</li> <li>4. Tlačítko Scan</li> </ol>
	<ol style="list-style-type: none"> <li>5. Indikátory skenovacího povrchu</li> <li>6. Laserové snímače</li> <li>7. Skenovací povrch Před skenováním sejměte fólii</li> <li>8. Štítek myši</li> </ol>

## 3. Instalacja aplikacji IRIScan™ Mouse

### Ważne uwagi:

Upewnij się, że posiadasz wymagane uprawnienia administratora na komputerze, aby przeprowadzić instalację.

Najpierw należy zainstalować aplikację Cardiris™, a dopiero potem aplikację IRIScan™ Mouse, jak wyjaśniono poniżej. W przeciwnym razie skaner IRIScan™ Mouse nie będzie w stanie wysyłać zeskanowanych dokumentów do aplikacji Cardiris™.

### 3.1 Instalacja w systemie Windows

#### Instalacja z płyty CD:

1. Umieść płytę z programem **IRIScan™ Mouse** w napędzie CD-ROM komputera. Menu instalacji pojawi się automatycznie.

Jeśli menu nie uruchomi się automatycznie, uruchom program **setup.exe** z płyty.



2. Kliknij **Cardiris™ Pro 5**. Postępuj zgodnie z instrukcjami wyświetlanymi na ekranie.
3. Powróć do menu instalacji i kliknij **IRIScan™ Mouse Executive 2**. Postępuj zgodnie z instrukcjami wyświetlanymi na ekranie.
4. Kliknij **Zakończ**, aby zakończyć proces instalacji.
5. Odłącz swoją zwykłą mysz. Podłącz urządzenie IRIScan™ Mouse do wolnego portu USB (standard USB 2.0 lub wyższy). Sterownik zostanie zainstalowany automatycznie w ciągu kilku sekund.

## 3.2 Instalacja w systemie Mac OS

---

### Instalacja z płyty CD:

1. Umieść płytę z programem **IRIScan™ Mouse** w napędzie CD-ROM komputera.
2. Kliknij ikonę IRIScan™ Mouse CD-ROM, która pojawi się na pulpicie. Menu instalacji pojawi się automatycznie.

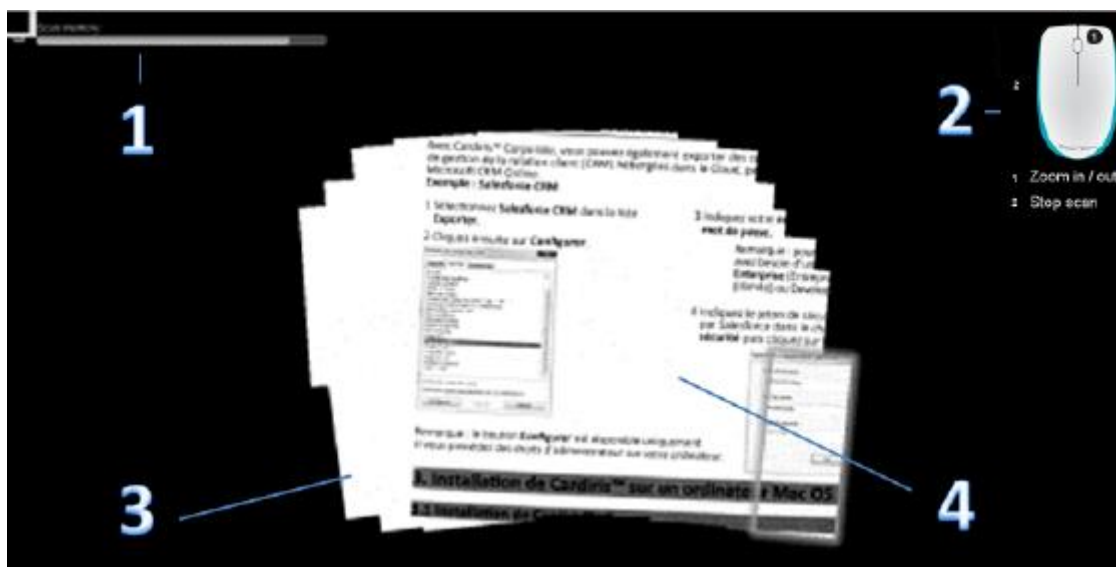


3. Kliknij **Cardiris™ 4**. Postępuj zgodnie z instrukcjami wyświetlanymi na ekranie.
4. Powróć do menu instalacji i kliknij **IRIScan™ Mouse.pkg**. Postępuj zgodnie z instrukcjami wyświetlanymi na ekranie.
5. Kliknij **Zakończ**, aby zakończyć proces instalacji.
6. Odłącz swoją zwykłą mysz. Podłącz urządzenie IRIScan™ Mouse do wolnego portu USB (standard USB 2.0 lub wyższy). Sterownik zostanie zainstalowany automatycznie w ciągu kilku sekund.

## 4. Používání zařízení IRIScan™ Mouse

### Krok 1: Skenování dokumentů

- Položte myš na dokumenty, které chcete naskenovat.
- Jedním stisknutím tlačítka **Scan** spusťte aplikaci IRIScan™ Mouse.
- Posouváním myši po dokumentech naskenujte požadovanou oblast.
- Chcete-li skenování ukončit, stiskněte znovu tlačítko **Scan**. Tím se otevře obrazovka **Edit** (Úpravy).  
Chcete-li skenování zrušit, stiskněte na klávesnici klávesu **Esc**.



*Funkce na obrazovce skenování*

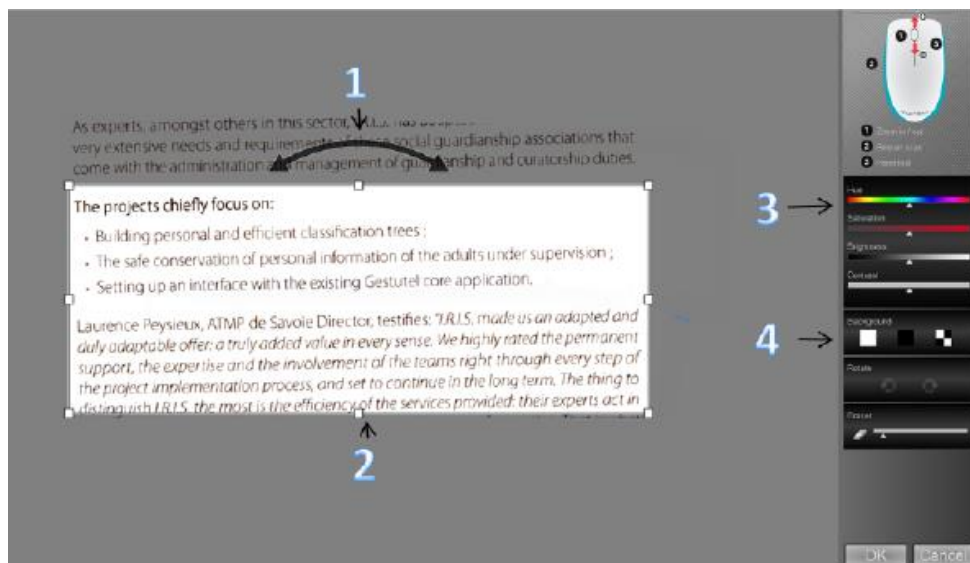
1. Zbývající paměť skenování	2. Popis funkcí
3. Okno skenování; označuje aktuální oblast skenování	4. Skenovaný obraz

### Poznámky

- Aplikace IRIScan™ Mouse během skenování automaticky oddaluje a přizpůsobuje zobrazení. Chcete-li zkontrolovat, zda je obraz správně naskenován, můžete jej pomocí kolečka myši přiblížit nebo oddálit. Lze skenovat dokumenty až do formátu A3.
- Budete-li myš IRIScan™ Mouse pohybovat příliš rychle, okno skenování změní barvu na žlutou nebo červenou. V případě potřeby skenujte pomaleji.
- Pokud naskenovaný obraz vypadá zdeformovaný, přestaňte na chvíli pohybovat myší IRIScan™ Mouse. Obraz bude automaticky zkalibrován.
- Po dokončení skenování bude naskenovaný obraz automaticky oříznut na obdélníkový tvar a zarovnan vodorovně s pozadím.

## Krok 2: Úpravy naskenovaných dokumentů

Na obrazovce Edit (Úpravy) můžete naskenované dokumenty upravit.



Funkce na obrazovce úprav

1. Otočení výsledku skenování	3. Úpravy barev, jasu a kontrastu
2. Změna velikosti oblasti skenování pomocí úchytů	4. Úpravy pozadí

Po dokončení úprav potvrďte nastavení kliknutím na tlačítko **OK**. Budete-li se pak chtít vrátit na obrazovku úprav, klikněte na hlavní obrazovce na tlačítko **Edit** (Úpravy).

**Poznámka:** Pokud kliknete na tlačítko **Cancel** (Storno), výsledek skenování nebude uložen do paměti.

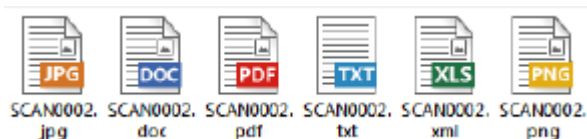
## Krok 3: Uložení a sdílení naskenovaných dokumentů

Předtím, než naskenované dokumenty uložíte, vyberte správný jazyk rozpoznávání. Výchozí jazyk rozpoznávání je **English** (Angličtina). Díky výkonné technologii rozpoznávání textu od společnosti I.R.I.S. lze rozpoznávat dokumenty ve 130 jazycích.

Windows	Mac OS
<p><b>Změna jazyka rozpoznávání textu:</b></p> <ul style="list-style-type: none"> <li>Klikněte na položky <b>Options</b> (Možnosti) &gt; <b>Settings</b> (Nastavení).</li> <li>Klikněte na položku <b>Text Recognition</b> (Rozpoznávání textu).</li> <li>V seznamu vyberte požadované jazyky. Můžete vybrat až 3 jazyky současně.</li> </ul>	<p><b>Změna jazyka rozpoznávání textu:</b></p> <ul style="list-style-type: none"> <li>Klikněte na položky <b>Scanner Mouse</b> (Skenovací myš) &gt; <b>Preferences</b> (Předvolby).</li> <li>Klikněte na položku <b>Text Recognition</b> (Rozpoznávání textu).</li> <li>V seznamu vyberte požadovaný jazyk.</li> </ul>

## 1. Ukládání dokumentů ve výchozích aplikacích

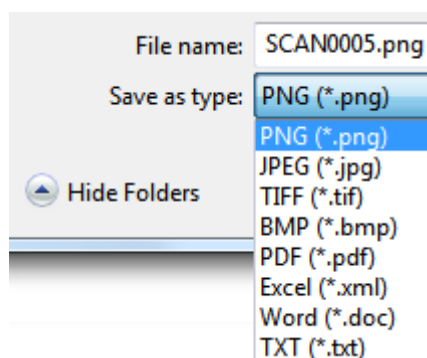
1. Dvakrát klikněte na požadovaný výstupní formát.



2. Dokument se otevře ve výchozí aplikaci pro daný formát.
3. Uložte dokument z této výchozí aplikace.

## 2. Ukládání dokumentů jako výstupních souborů

1. Klikněte na tlačítko **Save** (Uložit).
2. Zadejte název souboru a vyberte typ souboru.  
Jsou podporovány následující typy souborů: PNG, JPEG, TIFF, BMP, PDF, XML, TXT a DOC.



3. Potom klikněte na tlačítko **Save** (Uložit).

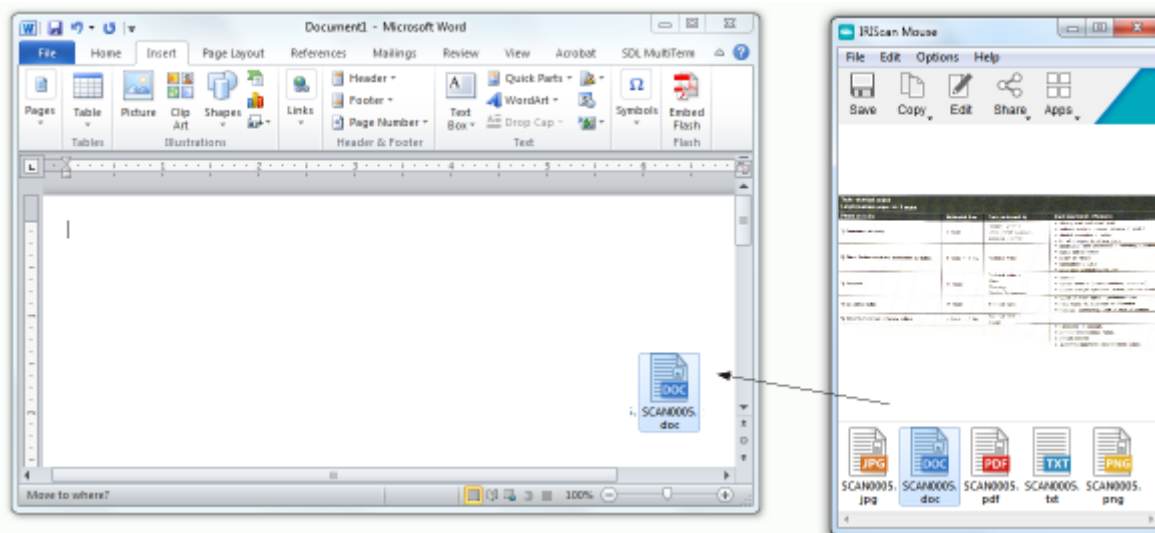
### Poznámky:

Uložené obrazové soubory a soubory PDF lze vysoce komprimovat pomocí dodávaného nástroje **IRISCompressor™**.

Při skenování tabulek je doporučeno ukládat je jako soubory XML.

### 3. Přetahování dokumentů do aplikací

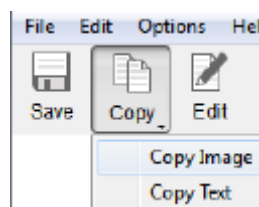
1. Vyberte formát, ve kterém chcete dokument uložit.
2. Spusťte aplikaci, která podporuje vybraný formát, například aplikaci Microsoft Word nebo Pages pro formát DOC nebo aplikaci Adobe Reader pro formát PDF.
3. Přetáhněte ikonu požadovaného formátu do aplikace.



**Poznámka:** Výsledky skenování můžete také přetáhnout přímo na plochu nebo do složek souborů.

### 4. Kopírování obrázku jako textu

1. Klikněte na tlačítko **Copy** (Kopírovat).



2. Vyberte možnost **Copy Image** (Kopírovat obrázek) nebo **Copy Text** (Kopírovat text).
3. Spusťte aplikaci, která podporuje obrázky, formátovaný text nebo obojí, jako například aplikaci Microsoft Word nebo Pages.
4. V této aplikaci klikněte na příkaz **Vložit**.

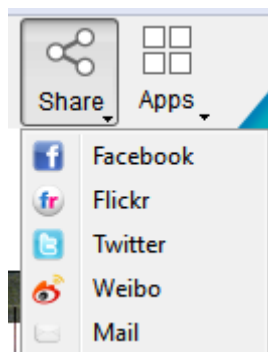
**Poznámka:** Můžete také používat klávesové zkratky pro kopírování a vkládání.



## 5. Sdílení obrázků prostřednictvím e-mailu nebo služeb Facebook, Twitter a Flickr

**Poznámka:** Při použití funkce sdílení jsou naskenované dokumenty vždy odesílány jako **obrázky**.

1. Klikněte na tlačítko **Share** (Sdílet).
2. Vyberte požadovanou aplikaci.  
Chcete-li sdílet naskenované dokumenty prostřednictvím aplikací Facebook, Twitter nebo Flickr, potřebujete platný účet v těchto aplikacích a připojení k internetu.



3. Zobrazí se okno Login (Přihlášení). Přihlaste se ke svému účtu.

## 6. Odesílání dokumentů do aplikací

### Cardiris™

Při skenování vizitek je můžete rozpoznávat a ukládat v aplikaci Cardiris™, výkonném řešení na skenování a organizování vizitek od společnosti I.R.I.S.

**Důležité upozornění:** Cardiris™ je nutné nainstalovat předtím, než nainstalujete aplikaci IRIScan™ Mouse. Pokud jste tak neučinili, odinstalujte aplikaci IRIScan™ Mouse, vložte do počítače disk CD-ROM IRIScan™ Mouse a nainstalujte aplikaci Cardiris™. Potom nainstalujte aplikaci IRIScan™ Mouse.

1. Klikněte na položky **Apps (Aplikace) > Cardiris™**.
2. Cardiris™ a zobrazí se naskenovaný dokument.
3. Nyní můžete vizitku zpracovat:
  - Dvojitým kliknutím naskenovanou vizitku zobrazte.
  - V seznamu vyberte požadovanou zemi.



- Potom klikněte na tlačítko **Recognize** (Rozpoznat).  
Z vizitky budou extrahovány údaje a vloženy do příslušných polí.

Další informace naleznete v nápovědě k aplikaci Cardiris™.

## Evernote

Naskenované dokumenty lze odeslat do aplikace Evernote. Pokud naskenované dokumenty obsahují text, bude do aplikace Evernote uložen rozpoznávaný text i obrázek.

1. Ujistěte se, že je v počítači nainstalována aplikace Evernote.
2. Přihlaste se ke svému účtu Evernote.
3. V aplikaci IRIScan™ Mouse klikněte na položky **Apps** (Aplikace) > **Evernote**. Zobrazí se následující zpráva: **Evernote – Files synchronized with Evernote** (Evernote – Soubory byly synchronizovány s aplikací Evernote).
4. Naskenované dokumenty byly odeslány do aplikace Evernote.

## Dropbox

Naskenované dokumenty lze odeslat do aplikace Dropbox. Dokumenty budou uloženy jako textové soubory (DOC) i jako obrazové soubory (JPG) do složky Dropbox.

1. Ujistěte se, že je v počítači nainstalována aplikace Dropbox.
2. Přihlaste se ke svému účtu Dropbox.
3. V aplikaci IRIScan™ Mouse klikněte na položky **Apps** (Aplikace) > **Dropbox**. Zobrazí se následující zpráva: **Dropbox – Files synchronized with Dropbox** (Dropbox – Soubory byly synchronizovány s aplikací Dropbox).
4. Naskenované dokumenty budou odeslány do složky **Scanner Mouse** v aplikaci Dropbox.

## Google Translate

Naskenované dokumenty lze odeslat do služby Google Translate.

1. Zkontrolujte, zda je počítač připojený k internetu.
2. V aplikaci IRIScan™ Mouse klikněte na položky **Apps** (Aplikace) > **Google Translate**.
3. Rozpoznávaný text z naskenovaných dokumentů bude odeslán do služby Google Translate.  
**Poznámka:** Ujistěte se, že jste v aplikaci IRIScan™ Mouse vybrali správný jazyk rozpoznávání (viz [krok 3](#)).

V případě, že při používání zařízení IRIScan™ Mouse budete mít potíže, přečtěte si nejčastější dotazy nebo kontaktujte technickou podporu na adrese [www.irislink.com/support](http://www.irislink.com/support).