

Этот краткий справочник поможет приступить к работе со сканером **IRIScan™ Mouse 2**.

Описания в этом руководстве приводятся для Windows® 7 and Mac® OS X Mountain Lion. Ознакомьтесь с этим руководством перед использованием сканера и его программного обеспечения. Вся информация может меняться без уведомления.

Если у вас возникнут проблемы при использовании IRIScan™ Mouse, ознакомьтесь с разделом вопросов и ответов или разделом технической поддержки по адресу www.irislink.com/support.

Содержание

1. Введение
2. Общие сведения об устройстве
3. Установка приложения IRIScan™ Mouse
 - 3.1 Установка в Windows
 - 3.2 Установка в Mac OS
4. Установка приложения IRIScan™ Mouse
 - Шаг 1: отсканируйте документ
 - Шаг 2: отредактируйте отсканированные документы
 - Шаг 3: сохраните и опубликуйте отсканированные документы
5. Смена крышки для мыши

1. Введение

IRIScan™ Mouse — это комбинированное устройство, объединяющее мышь и сканер. Функция сканирования позволяет сканировать документы, проводя по ним мышью.

Результаты сканирования можно сохранять различными способами: Перетаскивать в папки и приложения. Сохранять напрямую в файлы Doc, PDF и XML. Распространять по электронной почте, через Facebook©, Twitter© и Flickr©. Отправлять в такие приложения, как Evernote© и Google© Translate.

2. Общие сведения об устройстве

 A 3D perspective view of the IRIScan Mouse. The mouse is black with a grey base. A cable is attached to the front. Numbered callouts point to: 1. The left button, 2. The scroll wheel, 3. The right button, and 4. A button on the front edge. The text 'IRIScan Mouse' is visible on the side.	<ol style="list-style-type: none">1. Левая кнопка2. Колесо3. Правая кнопка4. Кнопка сканирования
 A top-down view of the IRIScan Mouse. Numbered callouts point to: 5. A rectangular area on the top surface, 6. A small circular sensor on the left side, 7. The central scanning area, and 8. A label on the top surface. A cable is shown at the top.	<ol style="list-style-type: none">5. Индикаторы поверхности для сканирования6. Лазерные датчики7. Поверхность сканирования Снимите пленку перед сканированием8. Этикетка мыши

3. Установка приложения IRIScan™ Mouse

Важные примечания.

Убедитесь, что у вас есть административные права, необходимые для установки.

3.1 Установка в Windows

Установка с компакт-диска:

1. Вставьте диск **IRIScan™ Mouse** в дисковод для компакт-дисков своего компьютера.
Меню установки откроется автоматически.
Если это не произойдет, запустите файл **setup.exe** с диска.



2. Выберите **IRIScan™ Mouse 2** и следуйте инструкциям на экране.
3. Нажмите кнопку **Готово**, чтобы завершить установку.
4. Отключите обычную мышь. Подключите IRIScan™ Mouse к свободному USB-порту (интерфейс версии USB 2.0 или более поздней). Драйвер будет установлен автоматически в течение нескольких секунд.

Загрузка программного обеспечения:

Приложение IRIScan™ Mouse также можно загрузить с веб-сайта I.R.I.S.

1. Откройте браузер и перейдите по адресу www.irislink.com/softwaredownload.
2. Прокрутите окно вниз до **IRIScan™ Mouse** и выберите подходящий установщик.

IRIScan™ Mouse



Windows
- IRIScan Mouse (Documentation - FAQ)

Пример для Windows

3. Вам будет предложено загрузить установочный пакет на свой компьютер.
4. Перейдите в папку, в которую загрузили пакет, и дважды щелкните установщик: **ISMExec2.exe**.
5. Выберите **IRIScan™ Mouse 2** и следуйте инструкциям на экране.

6. Нажмите **Готово**, чтобы завершить установку.
7. Отключите обычную мышь. Подключите IRIScan™ Mouse к свободному USB-порту (интерфейс версии USB 2.0 или более поздней). Драйвер будет установлен автоматически в течение нескольких секунд.

3.2 Установка в Mac OS

Версию, совместимую с Mac OS, можно приобрести через Интернет и загрузить с нашего веб-сайта.

1. После приобретения программного обеспечения перейдите по адресу www.irislink.com/download/iriscanmouse-2-mac
2. Щелкните установщик. Вам будет предложено загрузить установочный пакет на свой компьютер.

IRIScan™ Mouse



Macintosh
- IRIScan Mouse (Documentation - FAQ)

3. Перейдите в папку, в которую загрузили пакет, и дважды щелкните установщик.
4. Выберите **IRIScan™ Mouse.pkg** и следуйте инструкциям на экране.
5. Нажмите **Готово**, чтобы завершить установку.
6. Отключите обычную мышь. Подключите IRIScan™ Mouse к свободному USB-порту (интерфейс версии USB 2.0 или более поздней). Драйвер будет установлен автоматически в течение нескольких секунд.

4. Установка приложения IRIScan™ Mouse

Шаг 1: отсканируйте документ

- Поместите мышь на документы, которые хотите отсканировать.
- Нажмите кнопку **сканирования** один раз, чтобы запустить IRIScan™ Mouse.
- Проведите мышью по документу, чтобы отсканировать нужную область.
- Чтобы остановить сканирование, нажмите кнопку **сканирования** еще раз. В результате откроется экран **Правка**.
Для отмены сканирования нажмите клавишу **Esc** на клавиатуре.



Функции экрана сканирования

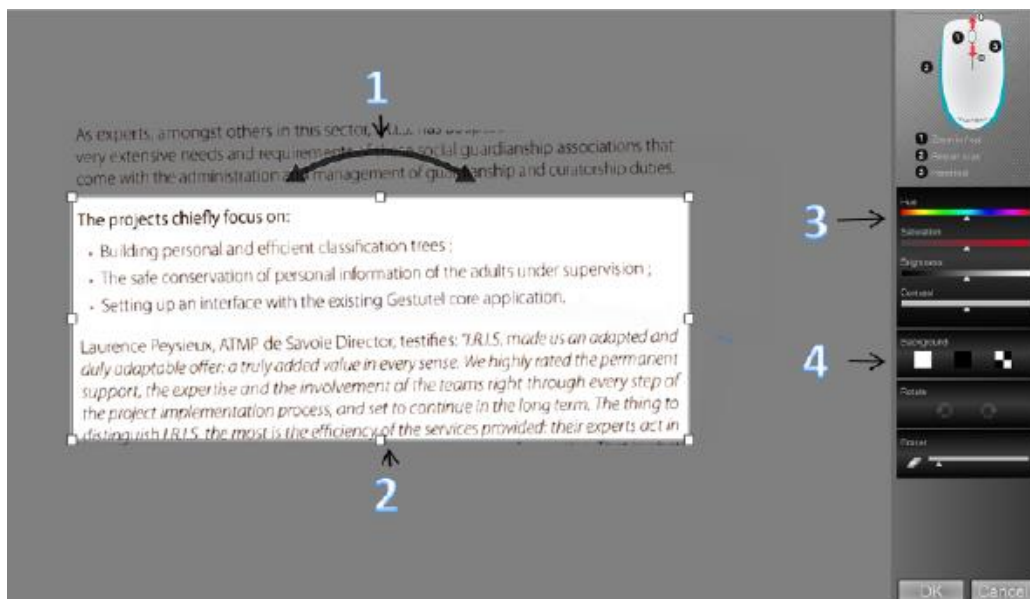
1. Свободная память	2. Описание функции
3. Окно сканирования, обозначает текущую область сканирования	4. Сканируемое изображение

Заметки

- Во время сканирования IRIScan™ Mouse автоматически масштабирует представление документа. Чтобы проверить правильность сканирования документа, увеличьте или уменьшите изображение с помощью колеса. Самый крупный формат, для которого поддерживается сканирование, — А3.
- Если вы будете двигать IRIScan™ Mouse слишком быстро, окно станет желтым или красным. При необходимости уменьшите скорость сканирования.
- Если отсканированное изображение выглядит искаженными, прекратите перемещать IRIScan™ Mouse на какое-то время. Изображение будет автоматически откалибровано.
- По окончании сканирования изображение будет автоматически обрезано до прямоугольной формы и выровнено по горизонтали относительно фона.

Шаг 2: отредактируйте отсканированные документы

Экран «Правка» позволяет отредактировать отсканированные документы.



Функции экрана правки

1. Повернуть результат сканирования	3. Скорректировать цвета, яркость и контрастность
2. Изменить размер области изображения с помощью маркеров	4. Настроить фон

Завершив выполнение операции, нажмите кнопку **ОК**, чтобы сохранить параметры. Чтобы вернуться на экран правки, нажмите **Правка** на главном экране.

Примечание. При нажатии кнопки **Отмена** результаты сканирования не будут сохранены в память.

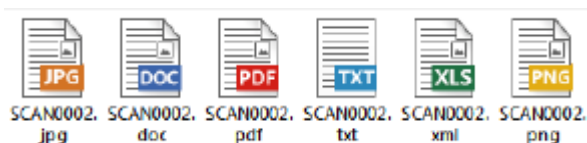
Шаг 3: сохраните и опубликуйте отсканированные документы

Перед сохранением отсканированных документов убедитесь, что выбрали правильный язык распознавания. Язык распознавания по умолчанию: **английский**. Мощная технология I.R.I.S. позволяет распознавать документы на 130 языках.

Компьютер Windows	Mac OS
<p>Изменение языка распознавания текста:</p> <ul style="list-style-type: none"> • Выберите Параметры > Настройки. • Выберите Распознавание текста. • Выберите нужный язык из списка. Можно выбрать до 3 языков. 	<p>Изменение языка распознавания текста:</p> <ul style="list-style-type: none"> • Выберите Мышь-сканер > Настройки. • Выберите Распознавание текста. • Выберите нужный язык из списка.

1. Сохранение документов в приложениях по умолчанию.

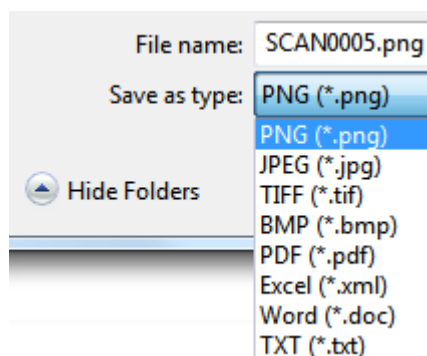
1. Дважды щелкните нужный выходной формат.



2. Документ откроется в приложении для этого формата.
3. Сохраните документ из приложения по умолчанию.

2. Сохранение документов в качестве выходных файлов.

1. Нажмите кнопку **Сохранить**.
2. Введите имя файла и выберите его тип.
Поддерживаемые типы файлов: png, jpeg, tiff, bmp, pdf, xml, txt и doc.



3. Нажмите **Сохранить**.

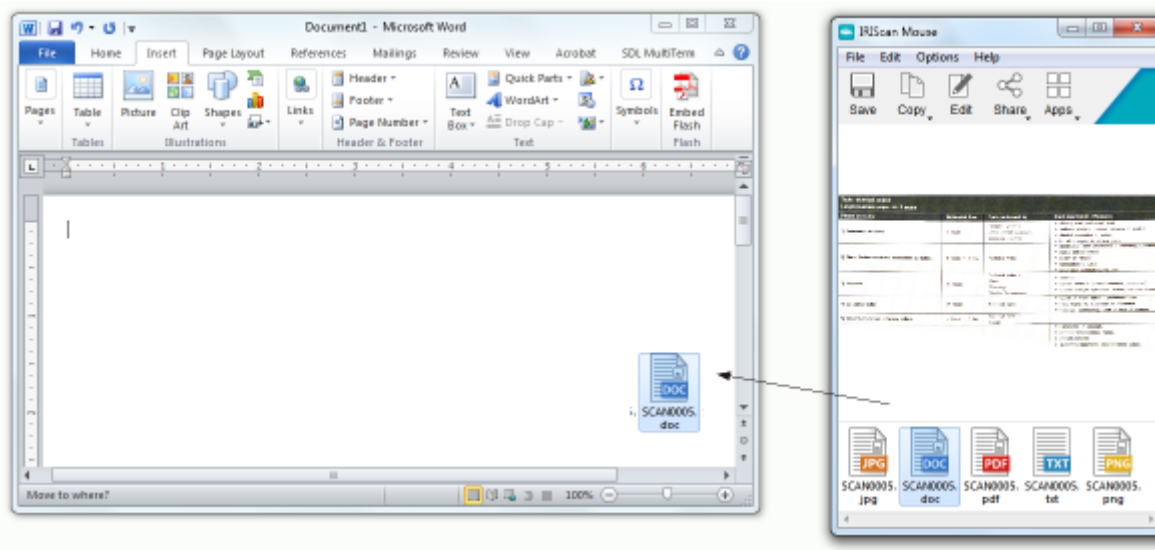
Примечания.

Файлы изображений и pdf-файлы можно сжать с помощью приложения **IRISCompressor™**, включенного в комплект.

Сканируемые таблицы рекомендуется сохранять как xml-файлы.

3. Перетаскивание отсканированного текста в приложения.

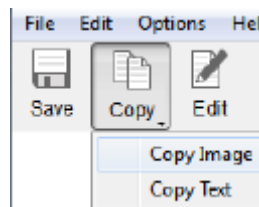
1. Выберите формат, в котором хотите сохранить документ.
2. Откройте приложение, поддерживающее выбранный формат.
Например, Microsoft Word или Pages для Doc или Adobe Reader для PDF.
3. Перетащите значок нужного формата в приложение.



Примечание. Вы также можете перетащить результаты сканирования на рабочий стол или в папки.

4. Копирование содержимого в качестве изображения или текста.

1. Выберите **Копировать**.



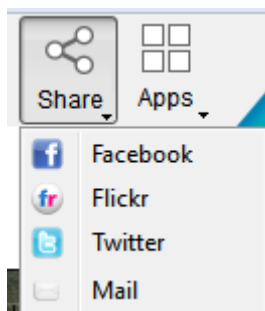
2. Выберите **Копировать изображение** или **Копировать текст**.
3. Откройте приложение, которое поддерживает изображения, форматированный текст или и то, и другое. Например, Microsoft Word или Pages.
4. Затем нажмите **Вставить** внутри приложения.

Примечание. Вы также можете использовать сочетания клавиш для копирования и вставки.

5. Публикация изображений с помощью электронной почты, Facebook, Twitter и Flickr.

Примечание. При использовании функций публикации отсканированное содержимое всегда отправляется в виде **изображений**.

1. Нажмите **Опубликовать**.
2. Выберите нужное приложение.
Обратите внимание, что публикации документов через эти приложения вам потребуется подключение к Интернету и действующая учетная запись Facebook, Twitter или Flickr.



3. Откроется окно входа в систему. Войдите в свою учетную запись.

6. Отправка документов в приложения

Evernote

Отсканированные материалы будут отправлены в Evernote. Если отсканированные материалы содержат текст, распознанный текст и изображение сохраняются в Evernote.

1. Убедитесь, что приложение Evernote установлено на компьютере.
2. Войдите в учетную запись Evernote.
3. В IRIScan™ Mouse выберите **Приложения > Evernote**.
Появится следующее сообщение: **Evernote - Файлы синхронизированы с Evernote**.
4. Отсканированное содержимое отправлено в Evernote.

Google Translate

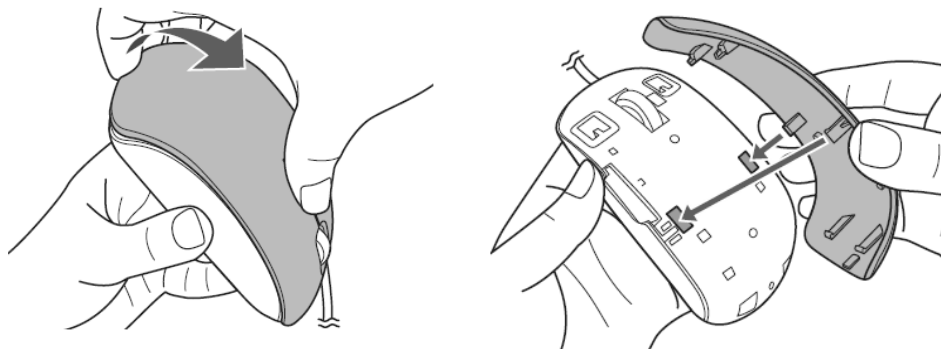
Отсканированное содержимое можно перевести в Google Translate.

1. Убедитесь, что компьютер подключен к Интернету.
2. В IRIScan™ Mouse выберите **Приложения > Google Translate**.
3. Распознанный текст из отсканированных изображений будет отправлен в Google Translate.
Примечание. Убедитесь, что выбрали правильный язык преобразования в приложении IRIScan™ Mouse (см. [Шаг 3](#)).

5. Смена крышки для мыши

Смена крышки для мыши:

1. Отключите IRIScan™ Mouse от компьютера.
2. Надавите на крышку мыши пальцами и отделите ее от основного устройства.
3. Поместите и выровняйте новую крышку, как показано на рисунке.
4. Нажмите на крышку до фиксации.



Если у вас возникнут проблемы при использовании IRIScan™ Mouse, ознакомьтесь с разделом вопросов и ответов или разделом технической поддержки по адресу www.irislink.com/support.