

Acest „Ghid practic” vă oferă informațiile esențiale pentru utilizarea mouse-ului **IRIScan™ Mouse 2**.

Descrierile din cadrul acestui document se bazează pe sistemele de operare Windows® 7 și Mac® OS X Mountain Lion. Vă rugăm să citiți acest ghid înainte de a utiliza scannerul și aplicațiile software ale acestuia. Toate informațiile pot fi modificate fără o înștiințare prealabilă.

Dacă întâmpinați probleme la utilizarea mouse-ului IRIScan™ Mouse, consultați secțiunea „Întrebări frecvente” sau contactați serviciul de asistență tehnică la adresa www.irislink.com/support.

Cuprins

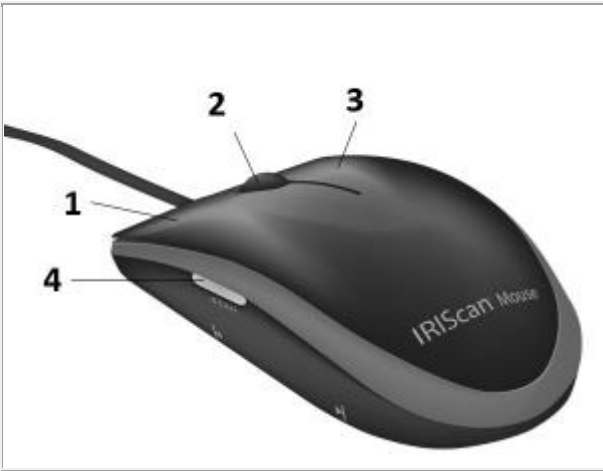
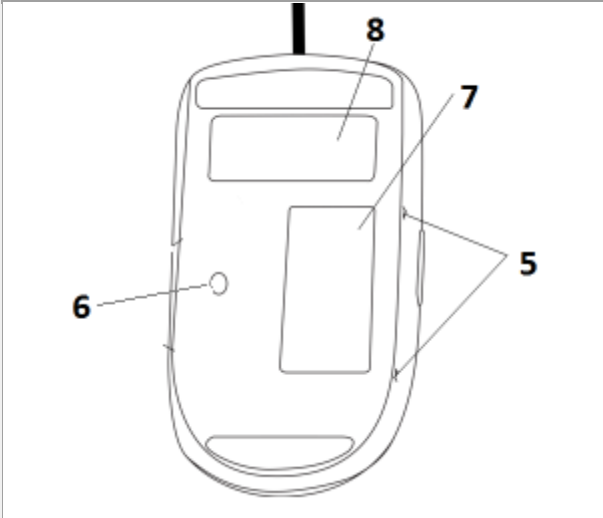
1. Introducere
2. Prezentarea echipamentului
3. Instalarea aplicației IRIScan™ Mouse
 - 3.1 Instalarea în Windows
 - 3.2 Instalarea în Mac OS
4. Cum se utilizează IRIScan™ Mouse
 - Pasul 1: Scanarea documentelor
 - Pasul 2: Editarea documentelor scanate
 - Pasul 3: Salvarea și trimiterea sau publicarea documentelor scanate
5. Schimbarea capacului mouse-ului

1. Introducere

IRIScan™ Mouse este un mouse cu scanner încorporat. Cu ajutorul funcției de scanare, puteți scana documente prin simpla deplasare a mouse-ului deasupra acestora.

Rezultatele scanării pot fi salvate în mai multe moduri. Le puteți transfera prin tragere cu mouse-ul în directoare sau aplicații. Le puteți salva direct în format Doc, PDF sau XML. Le puteți trimite prin e-mail, le puteți publica pe Facebook©, Twitter© sau Flickr©. De asemenea, le puteți exporta în aplicații precum Evernote© sau Google© Translate.

2. Prezentarea echipamentului

| | |
|---|--|
|  | <ol style="list-style-type: none"> 1. Buton stânga 2. Rotiță 3. Buton dreapta 4. Buton Scan (scanare) |
|  | <ol style="list-style-type: none"> 5. Indicatori suprafață de scanare 6. Senzori laser 7. Suprafața de scanare Înlăturați folia înainte de scanare 8. Etichetă mouse |

3. Instalarea aplicației IRIScan™ Mouse

Observații importante:

Trebuie să vă asigurați că dețineți drepturile administrative necesare pe computerul pe care doriți să efectuați instalarea.

3.1 Instalarea în Windows

Instalarea de pe CD-ROM:

1. Introduceți discul **IRIScan™ Mouse** în unitatea CD-ROM a computerului. Meniul pentru instalare va fi afișat automat.
Dacă meniul nu apare automat, executați **setup.exe** de pe disc.



2. Faceți clic pe **IRIScan™ Mouse 2** și urmați instrucțiunile de pe ecran.
3. Faceți clic pe **Finish (Terminare)** pentru a încheia instalarea.
4. Deconectați vechiul mouse de la computer. Conectați mouse-ul IRIScan™ Mouse la o mufă USB liberă (USB 2.0 sau superior). Driverul se va instala automat în câteva secunde.

Descărcarea de pe Internet:

Aplicația IRIScan™ Mouse poate fi, de asemenea, descărcată de pe site-ul web I.R.I.S.

1. Deschideți un browser de Internet și accesați www.irislink.com/softwaredownload.
2. Derulați în jos până la **IRIScan™ Mouse** și faceți clic pe opțiunea de instalare corespunzătoare.

IRIScan™ Mouse



Windows
- IRIScan Mouse (Documentation - FAQ)

Exemplu pentru Windows

3. În continuare, vi se va cere să descărcați pachetul de instalare pe computer.

4. Deschideți directorul în care ați descărcat pachetul și faceți dublu-clic pe fișierul executabil pentru instalare: **ISMExec2.exe**.
5. Faceți clic pe **IRIScan™ Mouse 2** și urmați instrucțiunile de pe ecran.
6. Faceți clic pe **Finish (Terminare)** pentru a încheia instalarea.

7. Deconectați vechiul mouse de la computer. Conectați mouse-ul IRIScan™ Mouse la o mufă USB liberă (USB 2.0 sau superior). Driverul se va instala automat în câteva secunde.

3.2 Instalarea în Mac OS

Aplicația compatibilă cu Mac OS poate fi achiziționată online și descărcată de pe site-ul nostru.

1. După ce ați achiziționat aplicația, accesați www.irislink.com/download/iriscanmouse-2-mac
2. Faceți clic pe opțiunea de instalare corespunzătoare. În continuare, vi se va cere să descărcați pachetul de instalare pe computer.

IRIScan™ Mouse



Macintosh
- IRIScan Mouse (Documentation - FAQ)

3. Deschideți directorul în care ați descărcat pachetul și faceți dublu-clic pe fișierul executabil pentru instalare.
4. Faceți clic pe **IRIScan™ Mouse.pkg** și urmați instrucțiunile de pe ecran.
5. Faceți clic pe **Finish (Terminare)** pentru a încheia instalarea.
6. Deconectați vechiul mouse de la computer. Conectați mouse-ul IRIScan™ Mouse la o mufă USB liberă (USB 2.0 sau superior). Driverul se va instala automat în câteva secunde.

4. Cum se utilizează IRIScan™ Mouse

Pasul 1: Scanarea documentelor

- Plasați mouse-ul pe suprafața documentului pe care doriți să-l scanați.
- Apăsați butonul **Scan (Scanare)** o singură dată pentru a porni IRIScan™ Mouse.
- Mișcați mouse-ul pe suprafața documentului pentru a scana zona dorită.
- Pentru a opri scanarea, apăsați din nou butonul **Scan (Scanare)**. Se va deschide fereastra **Edit (Editare)**.
Pentru a anula scanarea, apăsați tasta **Esc** de la tastatură.



Funcțiile ecranului de scanare

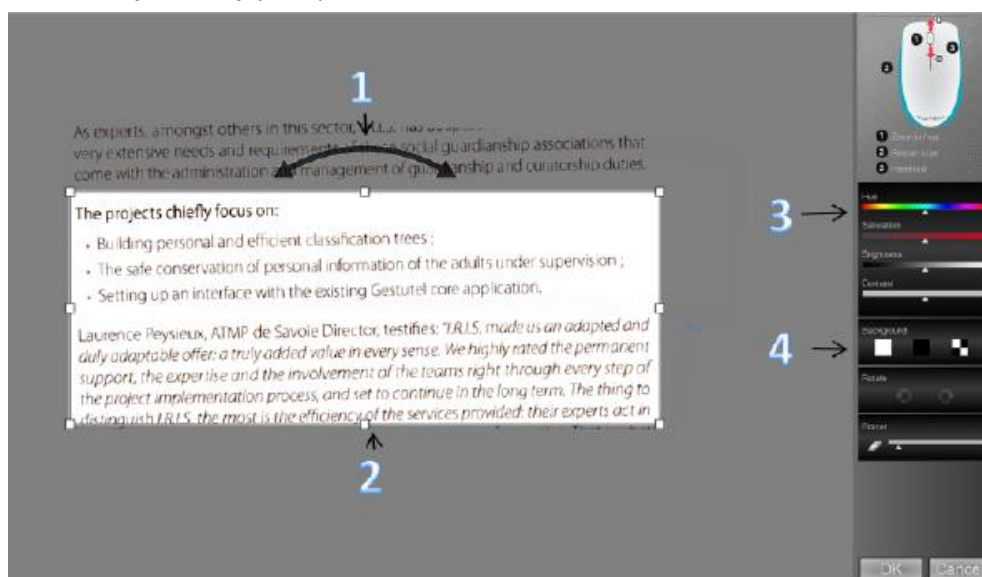
| | |
|---|------------------------|
| 1. Memoria disponibilă pentru scanare | 2. Descrierea funcției |
| 3. Fereastra de scanare; indică zona actuală de scanare | 4. Imagine scanare |

Observații

- În timpul procesului de scanare, IRIScan™ Mouse panoramează automat și ajustează imaginea în mod corespunzător. Pentru a verifica dacă imaginea este scanată corespunzător, măriți sau micșorați imaginea folosind roțița mouse-ului. Puteți scana documente cu o mărime de până la A3.
- Dacă mișcați mouse-ul IRIScan™ Mouse prea rapid, fereastra de scanare devine galbenă sau roșie. Reduceți viteza de scanare, dacă este necesar.
- Dacă imaginea scanată este distorsionată, întrerupeți pentru scurt timp mișcarea mouse-ului IRIScan™ Mouse. Imaginea va fi calibrată automat.
- După încheierea scanării, imaginea scanată este decupată automat după o formă rectangulară și aliniată orizontal cu fundalul.

Pasul 2: Editarea documentelor scanate

În fereastra Edit (Editare) puteți edita documentele scanate.



Funcțiile ecranului de editare

| | |
|---|---|
| 1. Rotirea imaginii scanate | 3. Ajustarea culorilor, luminozității și contrastului |
| 2. Redimensionarea zonei de scanare cu ajutorul „mânerelor” | 4. Ajustarea fundalului |

Când ați terminat, faceți clic pe **OK** pentru a confirma setările. Pentru a reveni ulterior la ecranul Edit (Editare), faceți clic pe **Edit (Editare)** în fereastra principală.

Observație: dacă faceți clic pe **Cancel (Anulare)**, rezultatul scanării nu va fi salvat în memorie.

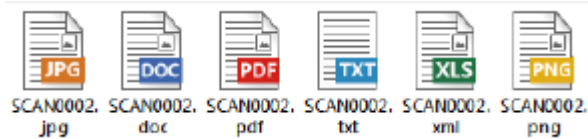
Pasul 3: Salvarea și trimiterea sau publicarea documentelor scanate

Înainte de a salva documentele scanate, nu uitați să selectați limba de recunoaștere corectă. Limba de recunoaștere setată automat este **engleză**. Tehnologia avansată I.R.I.S. de recunoaștere a textului vă permite recunoașterea textului în 130 de limbi.

| Windows PC | Mac OS |
|---|--|
| <p>Pentru a schimba limba de recunoaștere a textului:</p> <ul style="list-style-type: none"> • Faceți clic pe Options (Opțiuni) > Settings (Setări). • Faceți clic pe Text Recognition (Recunoaștere text). • Selectați limba sau limbile dorite din listă. Puteți selecta până la 3 limbi simultan. | <p>Pentru a schimba limba de recunoaștere a textului:</p> <ul style="list-style-type: none"> • Faceți clic pe Scanner Mouse > Preferences (Opțiuni). • Faceți clic pe Text Recognition (Recunoaștere text). • Selectați limba dorită din listă. |

1. Salvarea documentelor în aplicațiile standard

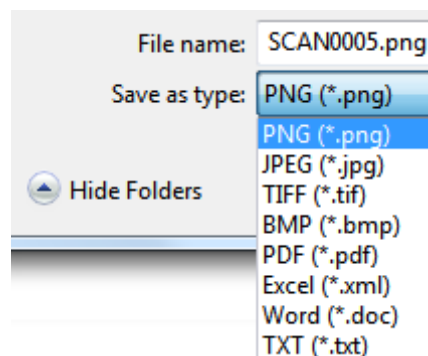
1. Faceți dublu-clic pe formatul dorit pentru salvarea fișierului.



2. Documentul se va deschide în aplicația standard pentru acel format.
3. Salvați documentul din cadrul acestei aplicații standard.

2. Salvarea documentelor ca fișiere de ieșire

1. Faceți clic pe **Save (Salvați)**.
2. Introduceți numele fișierului și selectați un tip de fișier.
Tipurile de fișier disponibile sunt: png, jpeg, tiff, bmp, pdf, xml, txt și doc.



3. Apoi faceți clic pe **Save (Salvați)**.

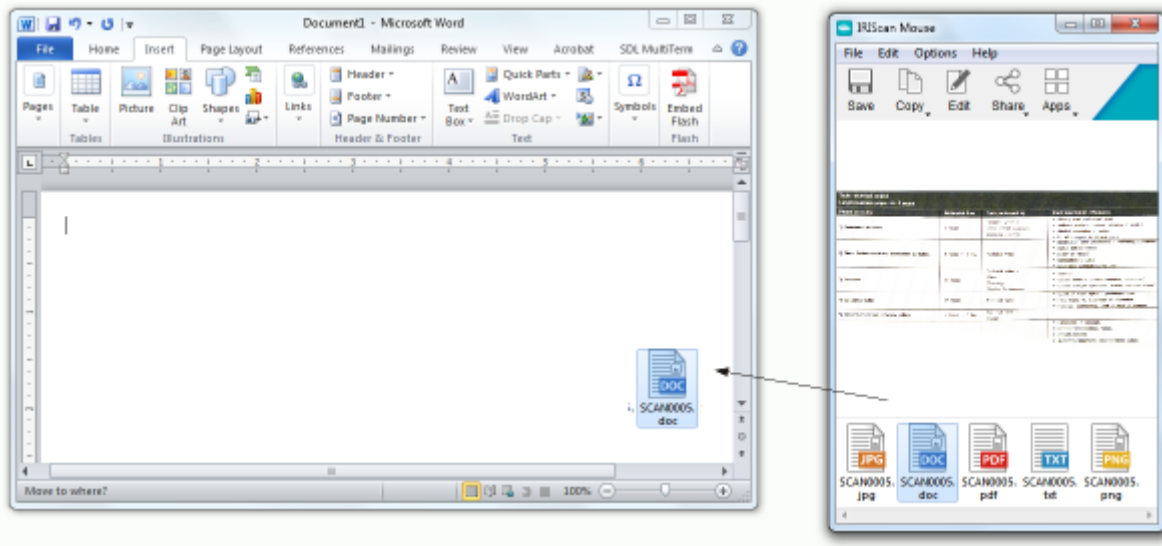
Observații:

Imaginile și fișierele PDF pe care le salvați pot fi hipercomprimate cu ajutorul aplicației incluse **IRISCompressor™**.

Când scanați tabele, este recomandat să le salvați ca fișiere .xml.

3. Transferarea prin tragere cu mouse-ul în alte aplicații

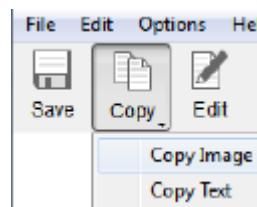
1. Selectați formatul în care doriți să salvați documentul.
2. Deschideți o aplicație compatibilă cu formatul selectat.
De ex.: Microsoft Word pentru fișiere DOC sau Adobe Reader pentru fișiere PDF.
3. Trageți cu mouse-ul pictograma corespunzătoare formatului dorit în aplicație.



Observație: puteți transfera cu mouse-ul rezultatul scanării și pe Desktop sau într-un director de fișiere.

4. Copierea ca imagine sau text

1. Faceți clic pe **Copy (Copiere)**.



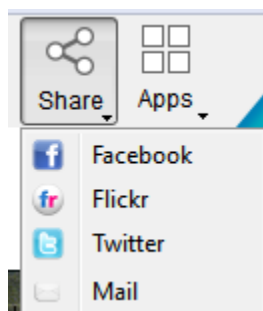
2. Selectați **Copy Image (Copiere imagine)** sau **Copy Text (Copiere text)**.
3. Deschideți o aplicație compatibilă cu imaginile sau formatul „rich text”, ori ambele. De ex.: Microsoft Word sau Pages.
4. Apoi faceți clic pe **Paste (Inserare)** în cadrul aplicației.

Observație: puteți utiliza și comenzile de la tastatură pentru copiere-inserare.

5. Trimiterea imaginilor prin e-mail, publicarea lor pe Facebook, Twitter și Flickr

Observație: când utilizați funcțiile Share (Distribuire), documentele scanate sunt întotdeauna trimise ca **imagini**.

1. Faceți clic pe **Share (Distribuire)**.
2. Selectați aplicația dorită.
Rețineți că aveți nevoie de un cont Facebook, Twitter sau Flickr, precum și de acces la internet, pentru a publica materialele scanate în aceste aplicații.



3. Va apărea o fereastră pentru autentificare. Conectați-vă la contul dumneavoastră.

6. Exportarea documentelor în alte aplicații

Evernote

Documentele scanate pot fi trimise aplicației Evernote. Dacă documentele scanate conțin text, atât textul recunoscut, cât și imaginea, sunt stocate în Evernote.

1. Asigurați-vă că aplicația Evernote este instalată pe computer.
2. Conectați-vă la contul dvs. Evernote.
3. În IRIScan™ Mouse, faceți clic pe **Apps (Aplicații) > Evernote**.
Va apărea următorul mesaj: **Evernote - Files synchronized with Evernote (Evernote - Fișiere sincronizate cu Evernote)**.
4. Materialele scanate au fost acum trimise aplicației Evernote.

Google Translate

Documentele scanate pot fi traduse cu Google Translate.

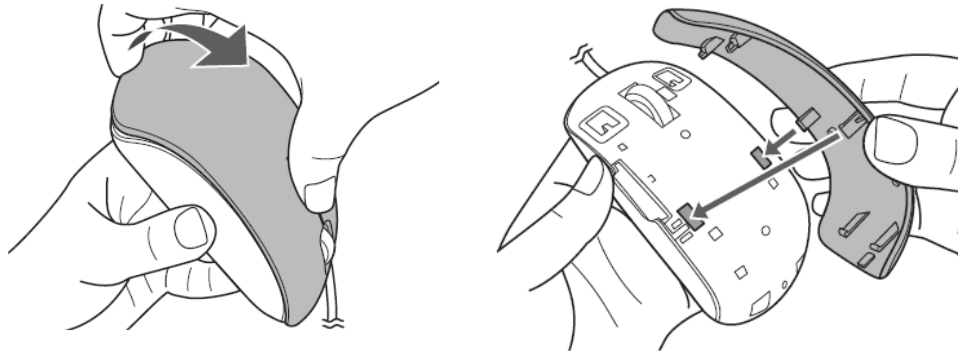
1. Computerul trebuie să fie conectat la Internet.
2. În IRIScan™ Mouse, faceți clic pe **Apps (Aplicații) > Google Translate**.
3. Textul recunoscut din cadrul documentelor scanate este trimis aplicației Google Translate.

Observație: nu uitați să selectați limba de recunoaștere corectă în IRIScan™ Mouse (vezi [Pasul 3](#)).

5. Schimbarea capacului mouse-ului

Pentru a schimba capacul mouse-ului:

1. Deconectați mouse-ul IRIScan™ Mouse de la computer.
2. Înlăturați manual capacul de pe corpul mouse-ului.
3. Așezați și aliniați noul capac conform indicațiilor din imagine.
4. Apăsați bine capacul până când acesta se fixează la loc.



Dacă întâmpinați probleme la utilizarea mouse-ului IRIScan™ Mouse, consultați secțiunea „Întrebări frecvente” sau contactați serviciul de asistență tehnică la adresa www.irislink.com/support.