

Niniejsza skrócona instrukcja obsługi pomaga w rozpoczęciu korzystania z urządzenia **IRIScan™ Mouse 2**.

Opisy zawarte w tym dokumencie odnoszą się do systemów operacyjnych Windows® 7 oraz Mac® OS X Mountain Lion. Zapoznaj się z nim przed przystąpieniem do użytkowania skanera i dołączonego do niego oprogramowania. Wszelkie informacje zamieszczone w instrukcji mogą ulec zmianie bez uprzedzenia.

W przypadku wystąpienia problemów podczas korzystania z urządzenia IRIScan™ Mouse sprawdź najczęściej zadawane pytania lub skontaktuj się z pomocą techniczną www.irislink.com/support.

Spis treści


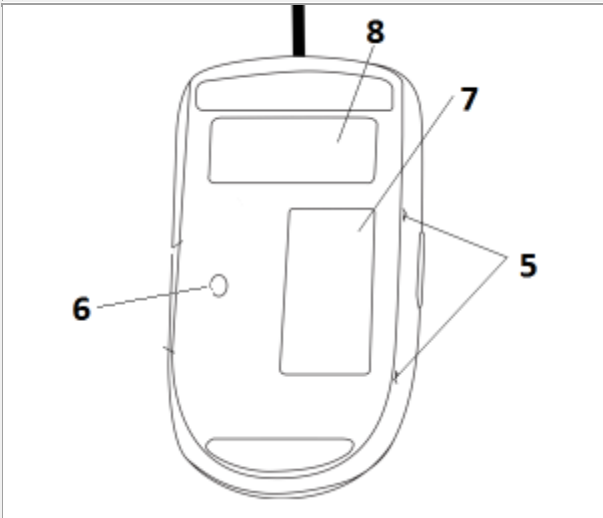
1. Wstęp
2. Opis sprzętu
3. Instalacja aplikacji IRIScan™ Mouse
 - 3.1 Instalacja w systemie Windows
 - 3.2 Instalacja w systemie Mac OS
4. Korzystanie z urządzenia IRIScan™ Mouse
 - Krok 1: Skanowanie dokumentów
 - Krok 2: Edycja zeskanowanych dokumentów
 - Krok 3: Zapisywanie i wysyłanie zeskanowanych dokumentów
5. Zmiana obudowy myszy

1. Wstęp

IRIScan™ Mouse to myszka i skaner w jednym urządzeniu. Dzięki funkcji skanowania możesz skanować dokumenty, przesuważąc po nich myszką.

Zeskanowane obrazy można zapisać na kilka sposobów. Możesz przeciągnąć i upuścić je do folderów i aplikacji. Zapisać bezpośrednio w formatach Doc, PDF i XML. Wysłać pocztą elektroniczną, wstawić na Facebooka®, Twittera® i do serwisu Flickr®. A także wysłać je do takich aplikacji jak Evernote® i Google® Translate.

2. Opis sprzętu

	<ol style="list-style-type: none"> 1. Lewy przycisk 2. Kółko 3. Prawy przycisk 4. Przycisk skanowania
	<ol style="list-style-type: none"> 5. Wskaźniki powierzchni skanowania 6. Czujniki laserowe 7. Powierzchnia skanowania Usuń folię przed skanowaniem 8. Etykieta myszy

3. Instalacja aplikacji IRIScan™ Mouse

Ważne uwagi:

Upewnij się, że posiadasz wymagane uprawnienia administratora na komputerze, aby przeprowadzić instalację.

3.1 Instalacja w systemie Windows

Instalacja z płyty CD:

1. Umieść płytę z programem **IRIScan™ Mouse** w napędzie CD-ROM komputera. Menu instalacji pojawi się automatycznie.
Jeśli menu nie uruchomi się automatycznie, uruchom program **setup.exe** z płyty.



2. Kliknij **IRIScan™ Mouse 2** i postępuj zgodnie z instrukcjami wyświetlanymi na ekranie.
3. Kliknij **Zakończ**, aby zakończyć proces instalacji.
4. Odłącz swoją zwykłą mysz. Podłącz urządzenie IRIScan™ Mouse do wolnego portu USB (standard USB 2.0 lub wyższy). Sterownik zostanie zainstalowany automatycznie w ciągu kilku sekund.

Pobranie oprogramowania:

Aplikację IRIScan™ Mouse można również pobrać ze strony internetowej firmy I.R.I.S.

1. Otwórz przeglądarkę internetową i przejdź do www.irislink.com/softwaredownload.
2. Przewiń w dół do **IRIScan™ Mouse** i kliknij prawy instalator.

IRIScan™ Mouse



Windows
- IRIScan Mouse (Documentation - FAQ)

Przykład dla systemu Windows

3. Pojawi się prośba o pobranie pakietu instalacyjnego na komputer.

4. Przejdź do lokalizacji, w której znajduje się pobrany pakiet, i kliknij dwukrotnie instalator: **ISMExec2.exe**.
5. Kliknij **IRIScan™ Mouse 2** i postępuj zgodnie z instrukcjami wyświetlanymi na ekranie.
6. Kliknij **Zakończ**, aby zakończyć proces instalacji.
7. Odłącz swoją zwykłą mysz. Podłącz urządzenie IRIScan™ Mouse do wolnego portu USB (standard USB 2.0 lub wyższy). Sterownik zostanie zainstalowany automatycznie w ciągu kilku sekund.

3.2 Instalacja w systemie Mac OS

Wersję kompatybilną z systemem Mac OS można zakupić online i pobrać z naszej strony internetowej.

1. Po zakupie oprogramowania przejdź na stronę www.irislink.com/download/iriscanmouse-2-mac
2. Kliknij instalator. Pojawi się prośba o pobranie pakietu instalacyjnego na komputer.

IRIScan™ Mouse



Macintosh
- IRIScan Mouse (Documentation - FAQ)

3. Przejdź do lokalizacji, w której znajduje się pobrany pakiet, i kliknij dwukrotnie instalator.
4. Kliknij **IRIScan™ Mouse.pkg** i postępuj zgodnie z instrukcjami wyświetlanymi na ekranie.
5. Kliknij **Zakończ**, aby zakończyć proces instalacji.
6. Odłącz swoją zwykłą mysz. Podłącz urządzenie IRIScan™ Mouse do wolnego portu USB (standard USB 2.0 lub wyższy). Sterownik zostanie zainstalowany automatycznie w ciągu kilku sekund.

4. Korzystanie z urządzenia IRIScan™ Mouse

Krok 1: Skanowanie dokumentów

- Umieść mysz na dokumentach, które chcesz zeskanować.
- Naciśnij jeden raz przycisk **Scan**, aby uruchomić skaner IRIScan™ Mouse.
- Przesuń mysz nad dokumenty, aby zeskanować żądany obszar.
- Aby zatrzymać skanowanie, naciśnij ponownie przycisk **Scan**. Spowoduje to otwarcie ekranu **Edycja**.
- Aby anulować skanowanie, naciśnij klawisz **Esc** na klawiaturze.



Funkcje ekranu skanowania

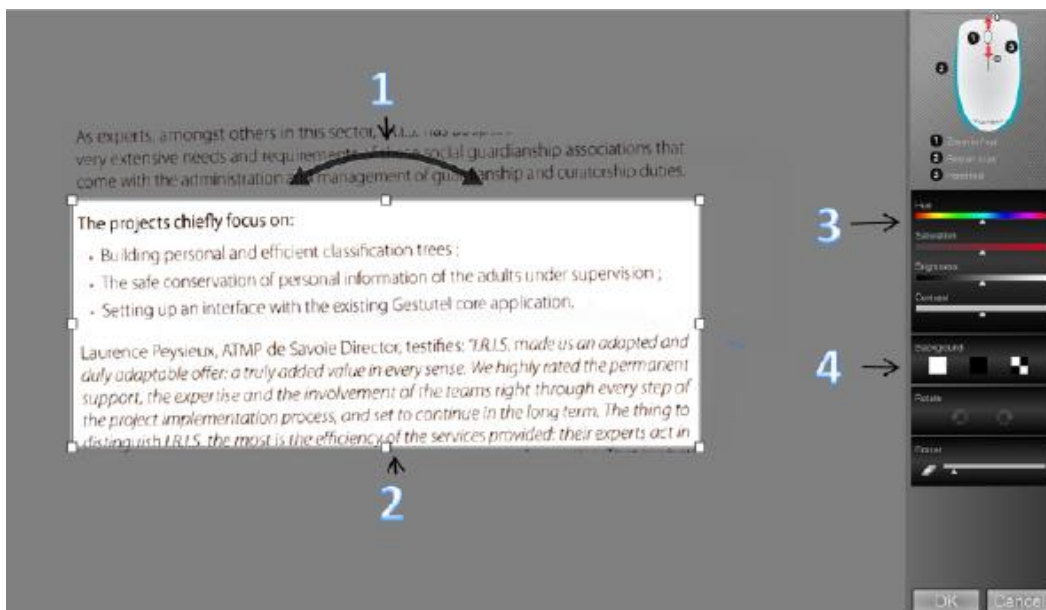
1. Pozostała pamięć skanowania	2. Opis funkcji
3. Okno skanowania — pokazuje aktualny obszar skanowania	4. Obraz skanu

Uwagi

- Podczas skanowania skaner IRIScan™ Mouse automatycznie powiększa obrazy i dostosowuje odpowiednio widok. Aby sprawdzić, czy obraz został zeskanowany poprawnie, powiększ/pomniejsz go za pomocą kółka myszy. Możesz skanować dokumenty do formatu A3.
- W przypadku zbyt szybkich ruchów skanerem IRIScan™ Mouse okno skanowania zmienia kolor na żółty lub czerwony. Spowolnij skanowanie w razie potrzeby.
- Jeśli zeskanowany obraz jest zniekształcony, przestań na moment poruszać skanerem IRIScan™ Mouse. Obraz zostanie skalibrowany automatycznie.
- Po zakończeniu skanowania zeskanowany obraz zostanie automatycznie przycięty do kształtu prostokąta i wyrównany poziomo w stosunku do tła.

Krok 2: Edycja zeskanowanych dokumentów

Na ekranie edycji można edytować zeskanowane dokumenty.



Funkcje ekranu edycji

1. Obróć skan	3. Ustaw kolory, jasność i kontrast
2. Zmień rozmiar obszaru skanowania za pomocą uchwytów	4. Ustaw tło

Po zakończeniu edycji kliknij **OK**, aby zaakceptować ustawienia. Aby powrócić potem do ekranu edycji, na ekranie głównym kliknij **Edycja**.

Uwaga: po kliknięciu **Anuluj** skan nie zostanie zapisany w pamięci.

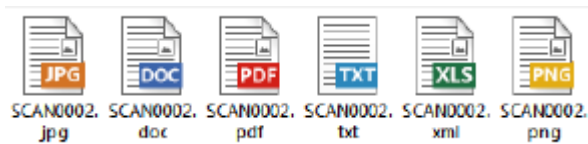
Krok 3: Zapisywanie i wysyłanie zeskanowanych dokumentów

Przed zapisaniem zeskanowanych dokumentów upewnij się, że został wybrany właściwy język rozpoznawania. Domyślny ustawiony język rozpoznawania to **Angielski**. Dzięki zaawansowanej technologii rozpoznawania tekstu firmy I.R.I.S. można rozpoznawać dokumenty w 130 językach.

Komputer z systemem Windows	Mac OS
<p>Aby zmienić język rozpoznawania tekstu:</p> <ul style="list-style-type: none"> • Kliknij Opcje > Ustawienia. • Kliknij Rozpoznawanie tekstu. • Wybierz żądany język z listy. Można wybrać maksymalnie 3 języki jednocześnie. 	<p>Aby zmienić język rozpoznawania tekstu:</p> <ul style="list-style-type: none"> • Kliknij Skaner w myszy > Preferencje. • Kliknij Rozpoznawanie tekstu. • Wybierz żądany język z listy.

1. Zapisywanie dokumentów w domyślnych aplikacjach.

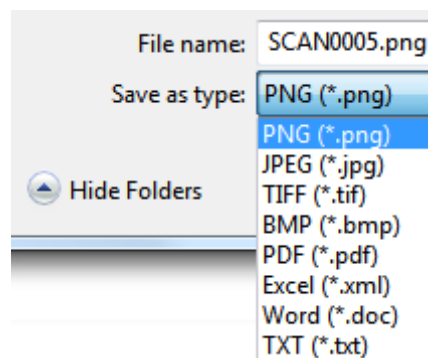
1. Dwukrotnie kliknij żądany format wyjściowy.



2. Dokument zostanie otwarty w aplikacji domyślnej dla tego formatu.
3. Zapisz dokument z poziomu aplikacji domyślnej.

2. Zapisywanie dokumentów jako plików wyjściowych.

1. Kliknij **Zapisz**.
2. Wpisz nazwę pliku i wybierz typ pliku.
Obsługiwane są następujące typy plików: png, jpeg, tiff, bmp, pdf, xml, txt oraz doc.



3. Następnie kliknij **Zapisz**.

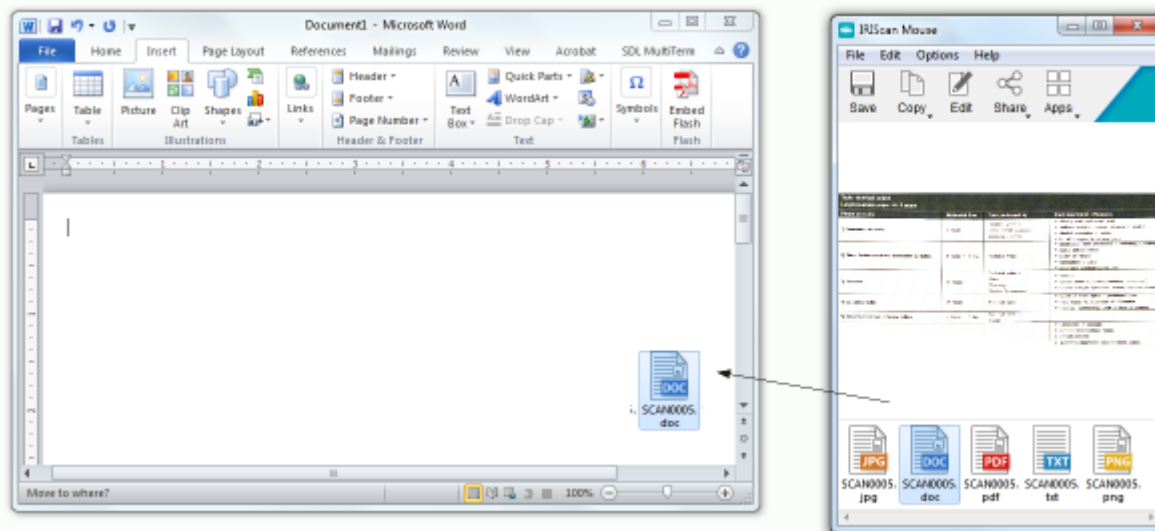
Uwagi:

Obraz i zapisane pliki PDF można poddać hiperkompresji za pomocą dołączonej aplikacji **IRISCompressor™**.

Podczas skanowania tabel zaleca się zapisywać je w postaci plików xml.

3. Przeciąganie i upuszczanie do aplikacji.

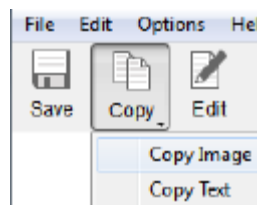
1. Wybierz format, w którym chcesz zapisać dokument.
2. Otwórz aplikację, która obsługuje wybrany format.
Np. Microsoft Word lub Pages w przypadku plików Doc lub Adobe Reader w przypadku plików PDF.
3. Przeciągnij i upuść ikonę wybranego formatu do aplikacji.



Uwaga: można także przeciągać i upuszczać skany bezpośrednio na pulpit lub do folderów.

4. Kopiowanie jako obraz lub tekst.

1. Kliknij **Kopiuj**.



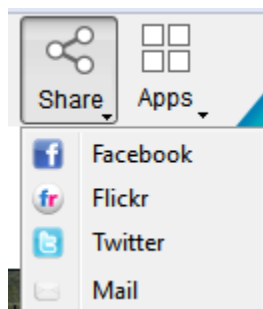
2. Wybierz **Kopiuj obraz** lub **Kopiuj tekst**.
3. Otwórz aplikację, która obsługuje obrazy lub tekst sformatowany, lub jedno i drugie. Np. Microsoft Word lub Pages.
4. Następnie w ramach tej aplikacji kliknij **Wklej**.

Uwaga: można również użyć skrótów kopiuj-wklej.

5. Wysyłanie obrazów na pocztę e-mail, Facebooka, Twittera i Flickr

Uwaga: podczas korzystania z funkcji Udostępnij skany są zawsze wysyłane jako **obrazy**.

1. Kliknij **Udostępnij**.
2. Wybierz żadaną aplikację.
Pamiętaj, że musisz posiadać ważne konto w serwisie Facebook, Twitter lub Flickr oraz połączenie internetowe, aby móc udostępniać skany za pośrednictwem tych aplikacji.



3. Pojawi się okno logowania. Teraz zaloguj się do swojego konta.

6. Wysyłanie dokumentów do aplikacji

Evernote

Swoje skany możesz wysyłać do aplikacji Evernote. Jeśli skany zawierają tekst, zarówno rozpoznany tekst, jak i obraz są przechowywane w Evernote.

1. Upewnij się, że aplikacja Evernote jest zainstalowana na komputerze.
2. Zaloguj się do swojego konta Evernote.
3. W programie IRIScan™ Mouse kliknij **Aplikacje > Evernote**.
Pojawi się następujący komunikat: **Evernote – Zsynchronizowano pliki z Evernote**.
4. Skany zostały wysłane do Evernote.

Google Translate

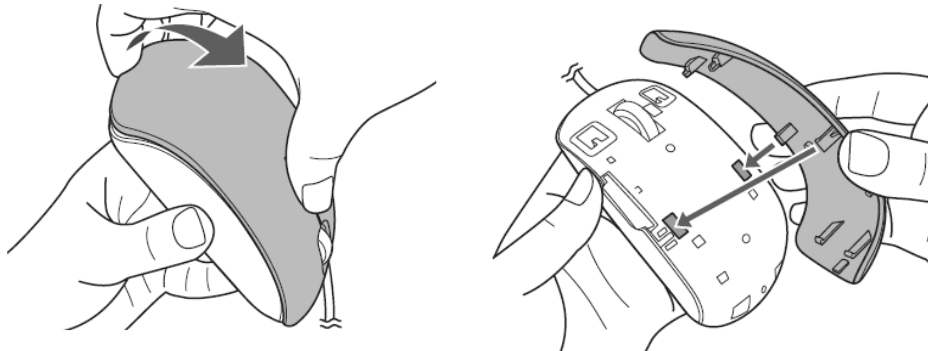
Skany można tłumaczyć w usłudze Google Translate.

1. Upewnij się, że komputer jest podłączony do Internetu.
2. W programie IRIScan™ Mouse kliknij **Aplikacje > Google Translate**.
3. Tekst rozpoznany w skanach wysyłany jest do Google Translate.
Uwaga: upewnij się, że wybrałeś właściwy język rozpoznawania w aplikacji IRIScan™ Mouse (patrz [Krok 3](#)).

5. Zmiana obudowy myszy

Aby zmienić obudowę myszy:

1. Odłącz mysz IRIScan™ Mouse od komputera.
2. Palcami podważ obudowę myszy, aby zdjąć ją z urządzenia.
3. Załóż i wyrównaj nową obudowę myszy, jak pokazano na obrazku.
4. Wciśnij mocno nową obudowę do momentu zablokowania.



W przypadku wystąpienia problemów podczas korzystania z urządzenia IRIScan™ Mouse sprawdź najczęściej zadawane pytania lub skontaktuj się z pomocą techniczną www.irislink.com/support.