

Esta Guía rápida del usuario le ayudará a empezar a utilizar el **IRIScan™ Mouse 2**.

Las descripciones que contiene esta documentación se basan en los sistemas operativos Windows® 7 y Mac® OS X Mountain Lion. Lea esta guía antes de utilizar el escáner y el software. Toda la información que contiene puede modificarse sin previo aviso.

Si tiene algún problema al utilizar el IRIScan™ Mouse, consulte el apartado de preguntas más frecuentes o el servicio de soporte técnico de nuestro sitio web en [www.irislink.com/support](http://www.irislink.com/support).

## Índice

1. Introducción
2. Descripción general del hardware
3. Instalar la aplicación IRIScan™ Mouse
  - 3.1 Instalación en Windows
  - 3.2 Instalación en Mac OS
4. Utilizar el IRIScan™ Mouse
  - Paso 1: escanear documentos
  - Paso 2: editar los documentos escaneados
  - Paso 3: guardar y compartir los documentos escaneados
5. Cambiar la carcasa del ratón

## 1. Introducción

El IRIScan™ Mouse es un ratón que funciona como escáner. Con la función de escáner, podrá escanear documentos simplemente deslizando el ratón por encima de ellos.

Los resultados del escaneo se pueden guardar de varias maneras. Puede arrastrarlos y colocarlos en carpetas de archivos y aplicaciones; guardarlos directamente como archivos Doc, PDF y XML; enviarlos por correo electrónico y compartirlos mediante Facebook©, Twitter© y Flickr©, y también enviarlos a aplicaciones como Evernote© y Google© Translate.

## 2. Descripción general del hardware

	<p>1. Botón izquierdo</p> <p>2. Rueda</p> <p>3. Botón derecho</p> <p>4. Botón de escaneo</p>
	<p>5. Indicadores de la superficie de escaneo</p> <p>6. Sensores láser</p> <p>7. Superficie de escaneo Retire la película antes de escanear</p> <p>8. Etiqueta del ratón</p>

### 3. Instalar la aplicación IRIScan™ Mouse

#### Notas importantes:

Asegúrese de contar con los derechos de administración necesarios en el ordenador para poder realizar la instalación.

#### 3.1 Instalación en Windows

##### Instalación desde el CD-ROM:

1. Introduzca el disco de **IRIScan™ Mouse** en la unidad de CD-ROM del ordenador. El menú de instalación aparece automáticamente.  
Si el menú no aparece automáticamente, ejecute el archivo **setup.exe** del disco.



2. Haga clic en **IRIScan™ Mouse 2** y siga las instrucciones en pantalla.
3. Haga clic en **Terminar** para finalizar la instalación.
4. Desconecte su ratón habitual. Conecte el IRIScan™ Mouse a un puerto USB libre (USB 2.0 o superior). Al cabo de unos segundos el controlador se instalará automáticamente.

##### Descarga del software:

La aplicación IRIScan™ Mouse también se puede descargar desde el sitio web de I.R.I.S.

1. Abra el navegador web y vaya a [www.irislink.com/softwaredownload](http://www.irislink.com/softwaredownload).
2. Desplácese hasta **IRIScan™ Mouse** y haga clic en el instalador.

#### IRIScan™ Mouse



Windows  
- IRIScan Mouse ( Documentation - FAQ )

##### Ejemplo para Windows

3. Se le solicitará que se descargue el paquete de instalación en el ordenador.
4. Abra la carpeta en la que haya descargado el paquete y haga doble clic en el instalador: **ISMExec2.exe**.
5. Haga clic en **IRIScan™ Mouse 2** y siga las instrucciones en pantalla.
6. Haga clic en **Terminar** para finalizar la instalación.

7. Desconecte su ratón habitual. Conecte el IRIScan™ Mouse a un puerto USB libre (USB 2.0 o superior). Al cabo de unos segundos el controlador se instalará automáticamente.

## 3.2 Instalación en Mac OS

---

El software compatible con Mac OS se puede adquirir por Internet y descargarse desde nuestro sitio web.

1. Una vez que haya adquirido el software, vaya a [www.irislink.com/download/iriscanmouse-2-mac](http://www.irislink.com/download/iriscanmouse-2-mac)
2. Haga clic en el instalador. Se le solicitará que se descargue el paquete de instalación en el ordenador.

### IRIScan™ Mouse



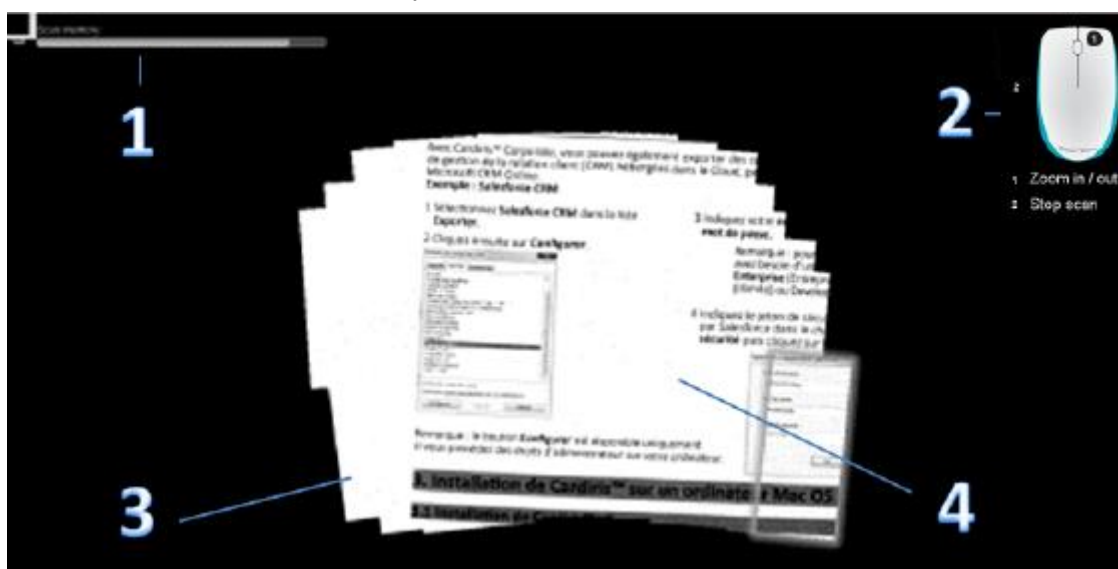
Macintosh  
- IRIScan Mouse (Documentation - FAQ)

3. Abra la carpeta en la que haya descargado el paquete y haga doble clic en el instalador.
4. Haga clic en **IRIScan™ Mouse.pkg** y siga las instrucciones en pantalla.
5. Haga clic en **Terminar** para finalizar la instalación.
6. Desconecte su ratón habitual. Conecte el IRIScan™ Mouse a un puerto USB libre (USB 2.0 o superior). Al cabo de unos segundos el controlador se instalará automáticamente.

## 4. Utilizar el IRIScan™ Mouse

### Paso 1: escanear documentos

- Coloque el ratón encima de los documentos que desee escanear.
- Pulse el botón **Scan** una vez para poner en marcha el IRIScan™ Mouse.
- Desplace el ratón por encima de los documentos para escanear la parte deseada.
- Para parar de escanear, vuelva a pulsar el botón **Scan**. Se abrirá la pantalla de **edición**.  
Para cancelar el escaneo, pulse la tecla **Esc**.



*Funciones de la pantalla de escaneo*

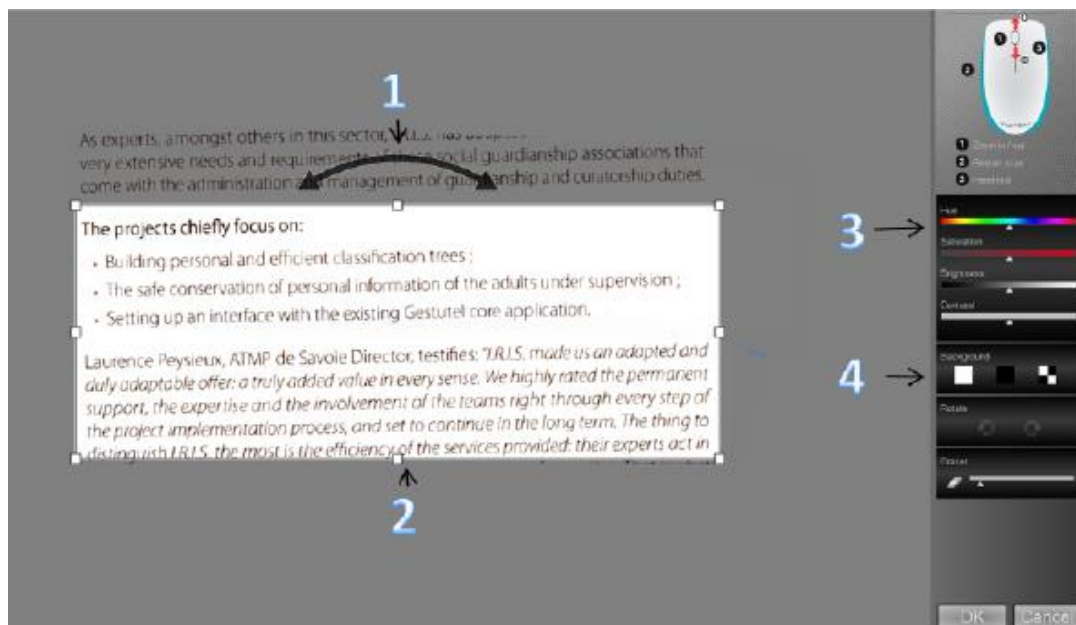
1. Memoria restante	2. Descripción de la función
3. Ventana de digitalización (indica el área de escaneo)	4. Imagen del escaneo

### Notas

- Mientras escanea, el IRIScan™ Mouse ajusta y reduce automáticamente el tamaño de la reproducción en pantalla del área escaneada. Para ver si la imagen se ha escaneado correctamente, utilice la rueda del ratón para ampliar o reducir el nivel de zoom. Podrá escanear documentos de tamaño hasta A3.
- Si mueve el IRIScan™ Mouse demasiado rápido, la ventana de digitalización se volverá amarilla o roja. Si es así, reduzca la velocidad de escaneo.
- Si la imagen escaneada aparece distorsionada, deje de mover el IRIScan™ Mouse durante unos instantes. La imagen se calibrará automáticamente.
- Una vez terminado el escaneo, la imagen escaneada se recorta formando un rectángulo y se alinea horizontalmente al fondo.

## Paso 2: editar los documentos escaneados

En la pantalla de edición podrá editar los documentos escaneados.



*Funciones de la pantalla de edición*

1. Giro del resultado del escaneo	3. Ajuste de los colores, el brillo y el contraste
2. Aumento o reducción del área escaneada utilizando los controladores	4. Ajuste del fondo

Cuando haya terminado, haga clic en **Aceptar** para aceptar la configuración. Para volver a la pantalla de edición más adelante, haga clic en **Editar** en la pantalla principal.

**Nota:** si hace clic en **Cancelar**, los resultados del escaneo no se guardarán en la memoria.

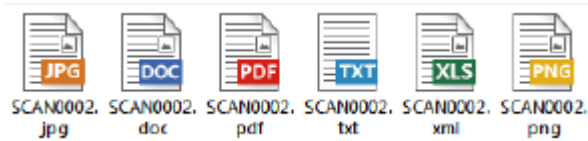
## Paso 3: guardar y compartir los documentos escaneados

Antes de guardar los documentos escaneados seleccione el idioma de reconocimiento. El idioma de reconocimiento por defecto es **English** (inglés). Gracias a la potente tecnología de reconocimiento de I.R.I.S. se pueden reconocer documentos en 130 idiomas.

PC con Windows	Mac OS
<p><b>Para cambiar el idioma de reconocimiento de texto:</b></p> <ul style="list-style-type: none"> <li>Haga clic en <b>Opciones &gt; Ajustes.</b></li> <li>Haga clic en <b>Reconocimiento de texto.</b></li> <li>Seleccione el o los idiomas que desee de la lista. Podrá seleccionar un máximo de 3 idiomas simultáneamente.</li> </ul>	<p><b>Para cambiar el idioma de reconocimiento de texto:</b></p> <ul style="list-style-type: none"> <li>Haga clic en <b>Escáner Ratón &gt; Preferencias.</b></li> <li>Haga clic en <b>Reconocimiento de texto.</b></li> <li>Seleccione el idioma que desee de la lista.</li> </ul>

## 1. Guardar documentos en las aplicaciones predeterminadas

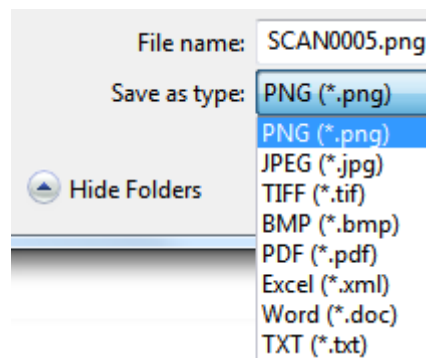
1. Haga doble clic en el formato de salida que desee.



2. El documento se abrirá en la aplicación predeterminada para ese formato.
3. Guarde el documento en la aplicación predeterminada.

## 2. Guardar documentos como archivos generados

1. Haga clic en **Guardar**.
2. Introduzca el nombre del archivo y seleccione un tipo de archivo.  
La aplicación es compatible con los siguientes tipos de archivo: png, jpeg, tiff, bmp, pdf, xml, txt y doc.



3. A continuación, haga clic en **Guardar**.

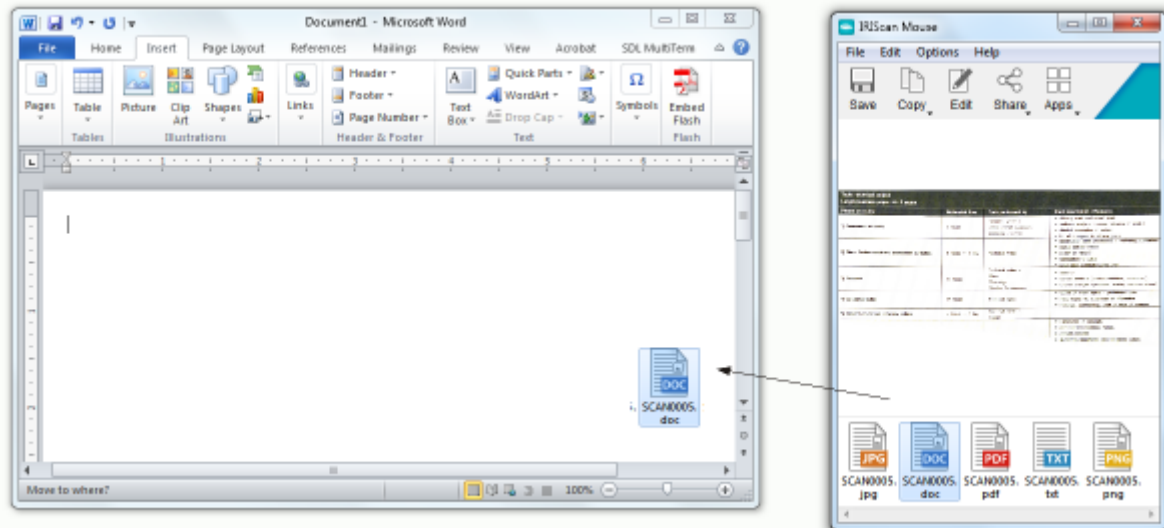
### Notas:

Podrá comprimir los archivos PDF y de imagen que guarde con la tecnología avanzada de **IRISCompressor™**, incluido con el producto.

Cuando escanee tablas, es recomendable que las guarde en formato .xml.

### 3. Arrastrar y colocar en aplicaciones

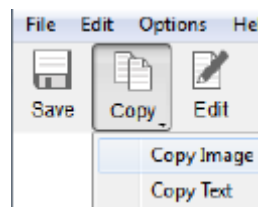
1. Seleccione el formato en el que desee guardar el documento.
2. Abra una aplicación que pueda procesar el formato seleccionado.  
Por ejemplo, Microsoft Word o Pages para documentos de texto o Adobe Reader para PDF.
3. Arrastre y coloque el icono correspondiente en la aplicación.



**Nota:** también puede arrastrar y colocar los resultados del escaneo directamente en el Escritorio o en cualquier carpeta de archivos que desee.

### 4. Copiar como imagen o texto

1. Haga clic en **Copiar**.



2. Seleccione **Copiar imagen** o **Copiar texto**.
3. Abra una aplicación que pueda procesar imágenes o texto enriquecido (o ambos).  
Por ejemplo, Microsoft Word o Pages.
4. Haga clic en **Pegar** dentro de esa aplicación.

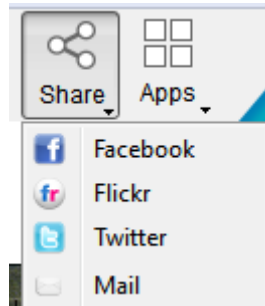
**Nota:** también puede utilizar los métodos abreviados para copiar y pegar.



## 5. Compartir imágenes por correo electrónico, Facebook, Twitter y Flickr

**Nota:** cuando se utilizan las funciones de Compartir, los escaneos siempre se envían como **imágenes**.

1. Haga clic en **Compartir**.
2. Seleccione la aplicación que desee utilizar.  
Tenga en cuenta que necesitará una cuenta válida de Facebook, Twitter o Flickr y una conexión a Internet para poder compartir escaneos a través de estas aplicaciones.



3. Aparecerá una ventana de inicio de sesión. Inicie una sesión en su cuenta.

## 6. Enviar documentos a aplicaciones

### Evernote

Los escaneos se pueden enviar a Evernote. Si los escaneos contienen texto, tanto el texto como las imágenes se almacenan en Evernote.

1. Asegúrese de que la aplicación de Evernote esté instalada en su ordenador.
2. Inicie sesión en su cuenta de Evernote.
3. En la aplicación IRIScan™ Mouse haga clic en **Apps > Evernote**.  
Aparecerá el mensaje siguiente: **Evernote - Archivos sincronizados con Evernote**.
4. Ahora los escaneos ya se han enviado a Evernote.

### Traductor de Google

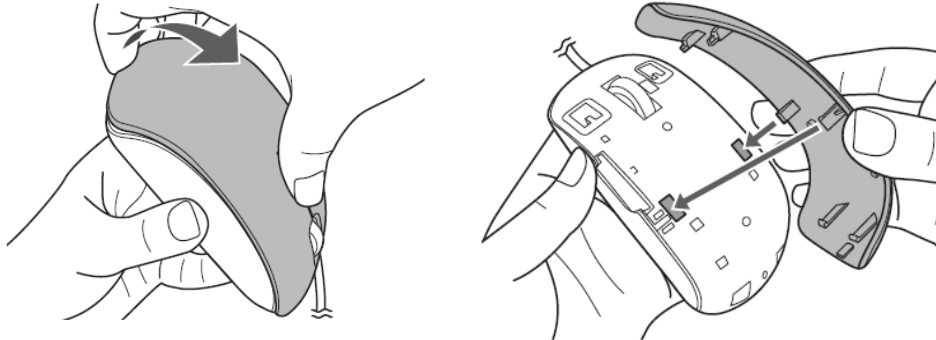
Los escaneos se pueden traducir con el Traductor de Google.

1. Para ello, el ordenador debe estar conectado a Internet.
2. En la aplicación IRIScan™ Mouse haga clic en **Apps > Google Translate**.
3. El texto reconocido en los escaneos se enviará al Traductor de Google.  
**Nota:** asegúrese de que haya seleccionado el idioma de reconocimiento correcto en IRIScan™ Mouse (consulte el [paso 3](#)).

## 5. Cambiar la carcasa del ratón

Para cambiar la carcasa del ratón:

1. Desconecte el IRIScan™ Mouse del ordenador.
2. Extraiga la carcasa del ratón haciendo palanca con los dedos.
3. Coloque la nueva carcasa tal como se indica en la imagen.
4. Presiónela con firmeza hasta que quede bien colocada en su sitio.



Si tiene algún problema al utilizar el IRIScan™ Mouse, consulte el apartado de preguntas más frecuentes o el servicio de soporte técnico de nuestro sitio web en [www.irislink.com/support](http://www.irislink.com/support).