

Diese Kurzanleitung beschreibt die ersten Schritte mit dem **IRIScan™ Mouse 2**

Die Beschreibungen in dieser Dokumentation beziehen sich auf die Betriebssysteme Windows® 7 und Mac® OS X Mountain Lion. Lesen Sie sich diese Anleitung durch, bevor Sie diesen Scanner und die Software verwenden. Alle Informationen können ohne vorherige Ankündigung geändert werden.

Sollten bei der Verwendung des IRIScan™ Mouse Probleme auftreten, sehen Sie sich auf unserer Website unter www.irislink.com/support die häufig gestellten Fragen (FAQs) an oder kontaktieren Sie den technischen Support.

Contents

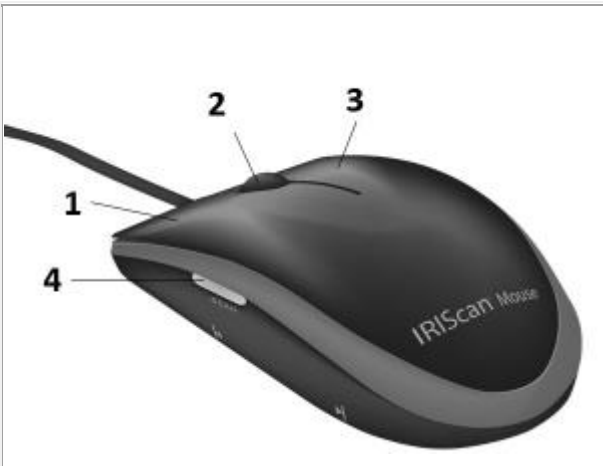
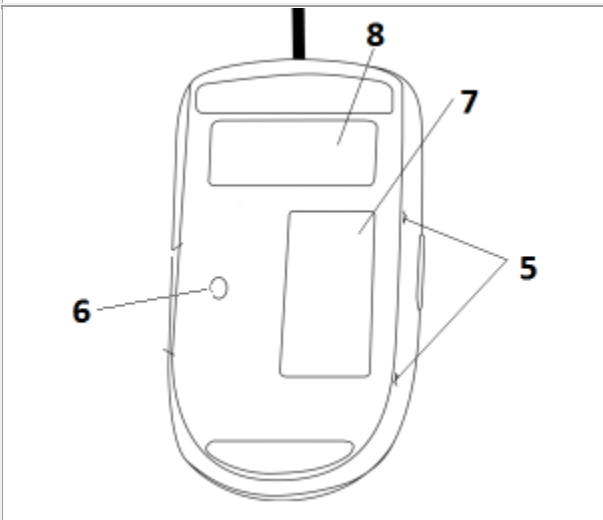
1. Einleitung
2. Hardwareübersicht
- 3 Installieren der IRIScan™ Mouse-Anwendung
 - 3.1 Installation auf Windows
 - 3.2 Installation auf Mac OS
4. Verwendung des IRIScan™ Mouse
 - Schritt 1: Dokumente scannen
 - Schritt 2: Gescannte Dokumente bearbeiten
 - Schritt 3: Gescannte Dokumente speichern und weiterleiten/posten
- 5 Wechseln des Mauscovers

1. Einleitung

Der IRIScan™ Mouse ist eine Maus mit integriertem Scanner, ein sogenannter Mausscanner. Mit der Scanfunktion können Sie Dokumente scannen, indem Sie mit der Maus darüber gleiten.

Sie haben mehrere Möglichkeiten, die Scanergebnisse zu speichern. Sie können sie in Dateiordner und Anwendungen ziehen. Sie können Sie direkt als DOC-, PDF- und XML-Dateien speichern. Sie können Sie per E-Mail weiterleiten und auf Facebook©, Twitter© und Flickr© posten. Und Sie können sie an Apps wie Evernote© und Google© Translate senden.

2. Hardwareübersicht

 <p>A 3D perspective view of the IRIScan Mouse. The mouse is black with a grey base. A cable is attached to the front. Numbered callouts point to: 1. Left button, 2. Scroll wheel, 3. Right button, and 4. Scan button on the front edge.</p>	<ul style="list-style-type: none"> 1. Linke Taste 2. Mousrad 3. Rechte Taste 4. Scantaste
 <p>A top-down view of the IRIScan Mouse. Numbered callouts point to: 5. Scan area indicator (a large rectangle), 6. Laser sensors (two small circles), 7. Scan area (a central rectangle), and 8. Label (a small rectangle at the top).</p>	<ul style="list-style-type: none"> 5. Scanflächenanzeigen 6. Lasersensoren 7. Scanfläche Schutzfolie vor dem Scannen abziehen 8. Typenschild

3 Installieren der IRIScan™ Mouse-Anwendung

Wichtige Hinweise:

Achten Sie darauf, dass Sie über die erforderlichen Administratorrechte auf Ihrem Computer verfügen, um die Installation durchführen zu können.

3.1 Installation auf Windows

Installation von CD-ROM:

1. Legen Sie die **IRIScan™ Mouse**-CD in das CD-Laufwerk des Computers ein. Das Installationsmenü wird automatisch angezeigt.
Wenn das Installationsmenü nicht automatisch startet, führen Sie die Datei **setup.exe** auf der CD aus.



2. Klicken Sie auf **IRIScan™ Mouse 2** und folgen Sie den Anweisungen auf dem Bildschirm.
3. Klicken Sie auf **Fertigstellen**, um die Installation abzuschließen.
4. Trennen Sie Ihre reguläre Maus vom Computer. Schließen Sie den IRIScan™ Mouse an einem freien USB-Anschluss (USB 2.0 oder höher) an. Der Treiber wird innerhalb von Sekunden automatisch installiert.

Software herunterladen:

Die IRIScan™ Mouse-Anwendung kann auch von der I.R.I.S.-Website heruntergeladen werden.

1. Öffnen Sie Ihren Internetbrowser und gehen Sie zu www.irislink.com/softwaredownload.
2. Gehen Sie nach unten zu **IRIScan™ Mouse** und klicken Sie auf das richtige Installationsprogramm.

IRIScan™ Mouse



Windows
- IRIScan Mouse (Documentation - FAQ)

Beispiel für Windows

3. Sie werden dann gefragt, ob Sie das Installationspaket auf Ihren Computer herunterladen möchten.
4. Gehen Sie zum Speicherort der heruntergeladenen Software und doppelklicken Sie auf das Installationsprogramm: **ISMExec2.exe**.
5. Klicken Sie auf **IRIScan™ Mouse 2** und folgen Sie den Anweisungen auf dem Bildschirm.
6. Klicken Sie auf **Fertigstellen**, um die Installation abzuschließen.
7. Trennen Sie Ihre reguläre Maus vom Computer. Schließen Sie den IRIScan™ Mouse an einem freien USB-Anschluss (USB 2.0 oder höher) an. Der Treiber wird innerhalb von Sekunden automatisch installiert.

3.2 Installation auf Mac OS

Die mit Mac OS kompatible Software können Sie online kaufen und von unserer Website herunterladen.

1. Gehen Sie nach dem Kauf der Software zu www.irislink.com/download/iriscanmouse-2-mac
2. Klicken Sie auf das Installationsprogramm. Sie werden dann gefragt, ob Sie das Installationspaket auf Ihren Computer herunterladen möchten.

IRIScan™ Mouse



Macintosh
- IRIScan Mouse (Documentation - FAQ)

3. Gehen Sie zum Speicherort der heruntergeladenen Software und doppelklicken Sie auf das Installationsprogramm.
4. Klicken Sie auf **IRIScan™ Mouse.pkg** und folgen Sie den Anweisungen auf dem Bildschirm.
5. Klicken Sie auf **Fertigstellen**, um die Installation abzuschließen.
6. Trennen Sie Ihre reguläre Maus vom Computer. Schließen Sie den IRIScan™ Mouse an einem freien USB-Anschluss (USB 2.0 oder höher) an. Der Treiber wird innerhalb von Sekunden automatisch installiert.

4. Verwendung des IRIScan™ Mouse

Schritt 1: Dokumente scannen

- Legen Sie die Maus auf das Dokument, das Sie scannen möchten.
- Drücken Sie auf die Taste **Scan**, um den IRIScan™ Mouse zu starten.
- Gleiten Sie mit der Maus über die Dokumente, um den gewünschten Bereich zu scannen.
- Drücken Sie erneut die Taste **Scan**, um den Scanvorgang zu stoppen. Daraufhin wird der Bildschirm **Bearbeiten** geöffnet.
Wenn Sie den Scanvorgang abbrechen möchten, drücken Sie auf der Tastatur auf **Esc**.



Scanfunktionen auf dem Bildschirm

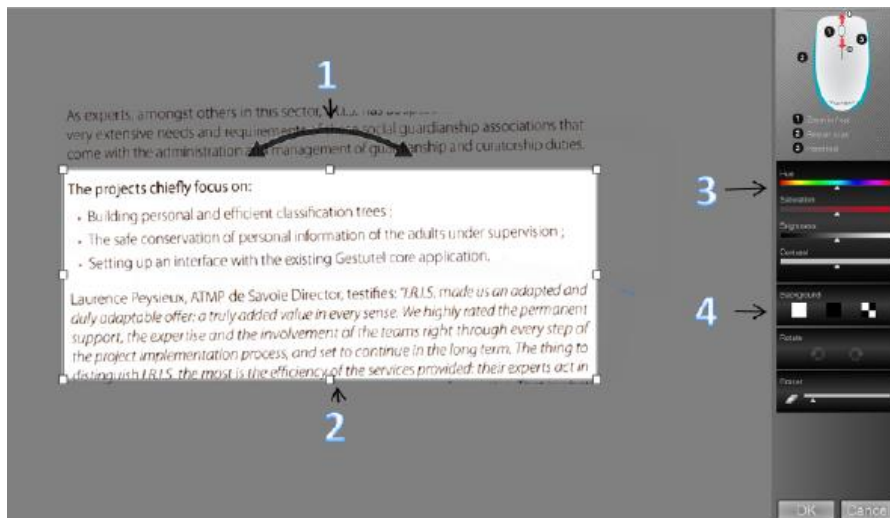
1. Noch verfügbarer Scanspeicher	2. Funktionsbeschreibung
3. Scanfenster: zeigt den aktuellen Scanbereich	4. Bild scannen

Notizen

- Während des Scannens passt der IRIScan™ Mouse die Ansicht durch Verkleinern automatisch an. Zum Überprüfen, ob das Bild richtig gescannt wird, können Sie die Ansicht mit dem Musrad verkleinern bzw. vergrößern. Sie können Dokumente bis A3 scannen.
- Wenn Sie den IRIScan™ Mouse zu schnell bewegen, wechselt die Farbe des Scanfensters zu gelb oder rot. Scannen Sie ggf. langsamer.
- Wenn das gescannte Bild verzerrt wirkt, halten Sie den IRIScan™ Mouse kurz still. Das Bild wird dann automatisch kalibriert.
- Nach dem Scannen wird das gescannte Bild automatisch rechteckig zugeschnitten und horizontal am Hintergrund ausgerichtet.

Schritt 2: Gescannte Dokumente bearbeiten

Auf dem Bildschirm „Bearbeiten“ können Sie die gescannten Dokumente bearbeiten.



Bearbeitungsfunktionen auf dem Bildschirm

1. Scanergebnis drehen	3. Farben, Helligkeit und Kontrast anpassen
2. Größe des Scanbereichs mithilfe der Markierungspunkte ändern	4. Hintergrund anpassen

Klicken Sie abschließend auf **OK**, um die Einstellungen zu übernehmen. Um anschließend zum Bearbeitungsbildschirm zurückzukehren, klicken Sie auf dem Hauptbildschirm auf **Bearbeiten**.

Hinweis: Wenn Sie auf **Abbrechen** klicken, werden die Scanergebnisse nicht gespeichert.

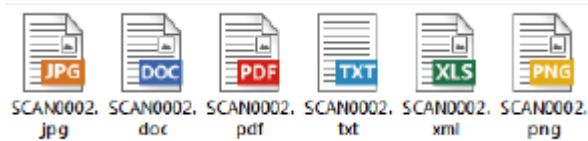
Schritt 3: Gescannte Dokumente speichern und weiterleiten/posten

Bevor Sie die gescannten Dokumente speichern, müssen Sie die richtige Erkennungssprache auswählen. Standardmäßig ist **Englisch** als Erkennungssprache ausgewählt. Dank der leistungsstarken Erkennungstechnologie von I.R.I.S. können Sie Dokumente in 130 Sprachen erkennen.

Windows PC	Mac OS
<p>So ändern Sie die Texterkennungssprache:</p> <ul style="list-style-type: none"> • Klicken Sie auf Optionen > Einstellungen. • Klicken Sie auf Texterkennung. • Wählen Sie die gewünschte(n) Sprache(n) aus der Liste aus. Sie können bis zu 3 Sprachen gleichzeitig auswählen. 	<p>So ändern Sie die Texterkennungssprache:</p> <ul style="list-style-type: none"> • Klicken Sie auf Mausscanner > Einstellungen. • Klicken Sie auf Texterkennung. • Wählen Sie die gewünschte Sprache aus der Liste aus.

1. Dokumente in Standardanwendungen speichern

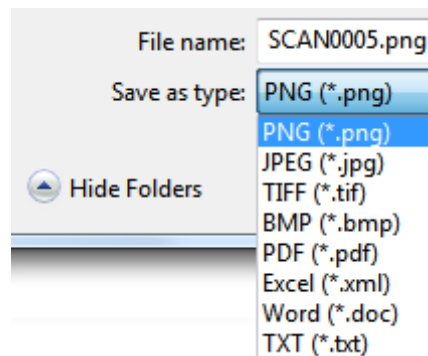
1. Doppelklicken Sie auf das gewünschte Ausgabeformat.



2. Das Dokument wird in Ihrer Standardanwendung für das Format geöffnet.
3. Speichern Sie das Dokument mit Ihrer Standardanwendung.

2. Dokumente als Bilddateien speichern

1. Klicken Sie auf **Speichern**.
2. Geben Sie den Dateinamen ein und wählen Sie einen Dateityp aus.
Die unterstützten Dateitypen sind: png, jpeg, tiff, bmp, pdf, xml, txt und doc.



3. Klicken Sie dann auf **Speichern**.

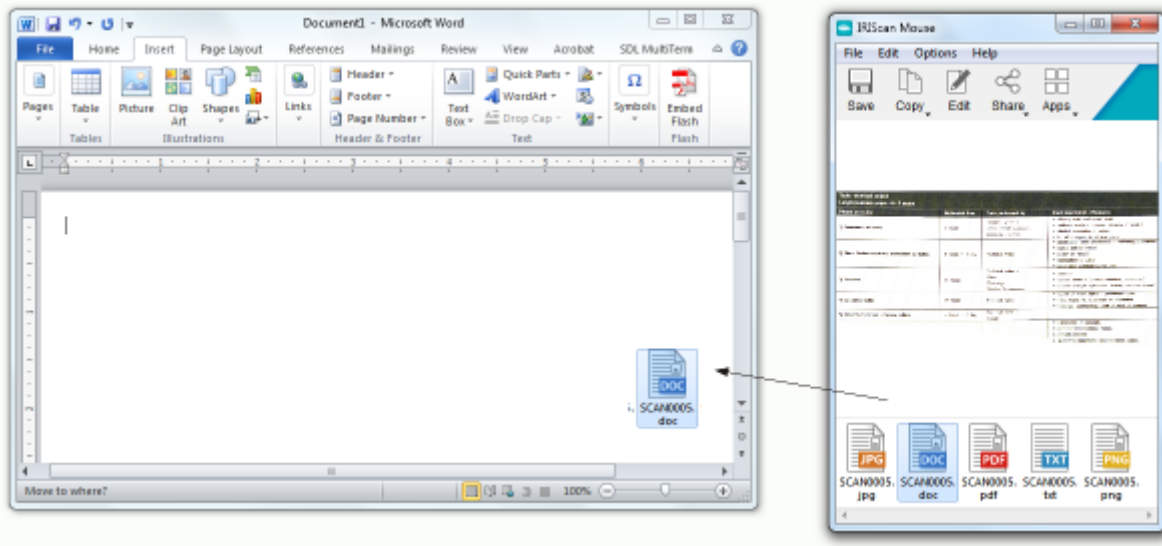
Hinweise:

Die Bild- und PDF-Dateien können Sie mit dem im Lieferumfang enthaltenen **IRISCompressor™** hyperkomprimieren.

Wenn Sie Tabellen scannen, wird empfohlen, diese als XML-Dateien zu speichern.

3. In Anwendungen ziehen

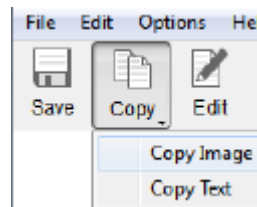
1. Wählen Sie aus, in welchem Format Sie das Dokument speichern möchten.
2. Öffnen Sie eine Anwendung, die das ausgewählte Format unterstützt.
Z. B. Microsoft Word oder Pages für DOC oder Adobe Reader für PDF.
3. Ziehen Sie das gewünschte Formatsymbol in die Anwendung.



Hinweis: Sie können die Scanergebnisse auch direkt auf den Desktop oder in Dateiordner ziehen.

4. Als Bild oder Text kopieren

1. Klicken Sie auf **Kopieren**.



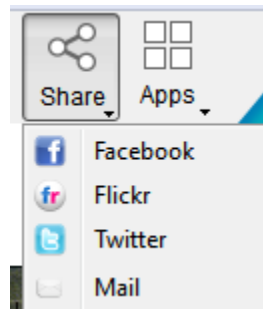
2. Wählen Sie **Bild kopieren** oder **Text kopieren** aus.
3. Öffnen Sie eine Anwendung, die Bilder oder Rich Text oder beides unterstützt.
Z. B. Microsoft Word oder Pages.
4. Klicken Sie dann in der Anwendung auf **Einfügen**.

Hinweis: Sie können auch die Tastenkombination für Kopieren und Einfügen verwenden.

5. Bilder per E-Mail weiterleiten oder in Twitter und Flickr posten.

Hinweis: Wenn Sie die Funktionen zum Weiterleiten/Posten verwenden, werden die Scans immer als **Bilder** gesendet.

1. Klicken Sie auf **Teilen**.
2. Wählen Sie die gewünschte Anwendung aus.
Beachten Sie, dass Sie ein gültiges Konto bei Twitter oder Flickr sowie eine Internetverbindung benötigen, wenn Sie Scans in diesen Anwendungen posten möchten.



3. Ein Anmeldefenster wird eingeblendet. Melden Sie sich bei Ihrem Konto an.

6. Dokumente an Apps senden

Evernote

Ihre Scans können an Evernote gesendet werden. Wenn Ihre Scans Text enthalten, werden der erkannte Text und das Bild in Evernote gespeichert.

1. Um Notizen an Evernote senden zu können, muss die Evernote-Anwendung auf Ihrem Computer installiert sein.
2. Melden Sie sich bei Ihrem Evernote-Konto an.
3. Klicken Sie in IRIScan™ Mouse auf **Apps > Evernote**.
Die folgende Meldung wird angezeigt: **Evernote - Dateien mit Evernote synchronisiert**.
4. Die Dateien wurden an Evernote gesendet.

Google Translate

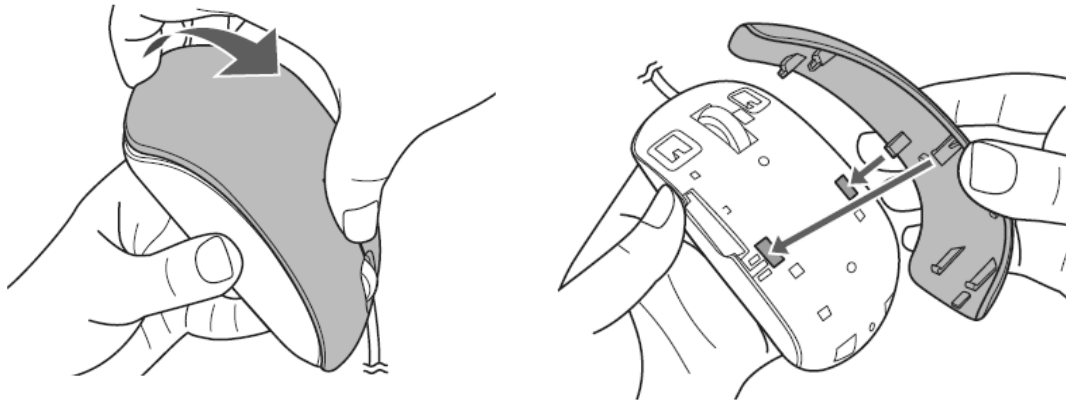
Ihre Scans können mit Google Translate übersetzt werden.

1. Dafür muss Ihr Computer mit dem Internet verbunden sein.
2. Klicken Sie in IRIScan™ Mouse auf **Apps > Google Translate**.
3. Der in den gescannten Dokumenten erkannte Text wird zu Google Translate gesendet.
Hinweis: Achten Sie darauf, dass Sie die richtige Erkennungssprache in IRIScan™ Mouse ausgewählt haben (siehe [Schritt 3](#)).

5 Wechseln des Mauscovers

So wechseln Sie das Mauscover:

1. Trennen Sie den IRIScan™ Mouse von Ihrem Computer.
2. Ziehen Sie das Mauscover mit Ihren Fingern von der Maus ab.
3. Setzen Sie das neue Mauscover, wie auf der Abbildung gezeigt, auf.
4. Drücken Sie das neue Cover fest an, bis es eingerastet ist.



Sollten bei der Verwendung des IRIScan™ Mouse Probleme auftreten, sehen Sie sich auf unserer Website unter www.irislink.com/support die häufig gestellten Fragen (FAQs) an oder kontaktieren Sie den technischen Support.