

Tato stručná uživatelská příručka vám pomůže začít používat produkt **IRIScan™ Mouse 2**.

Popisy uvedené v této příručce jsou založeny na operačních systémech Windows® 7 a Mac® OS X Mountain Lion. Přečtěte si tuto příručku před zahájením práce s tímto skenerem a jeho softwarem. Všechny informace se mohou změnit bez předchozího oznámení.

V případě, že při používání zařízení IRIScan™ Mouse budete mít potíže, přečtěte si nejčastější dotazy nebo kontaktujte technickou podporu na adrese www.irislink.com/support.

Obsah

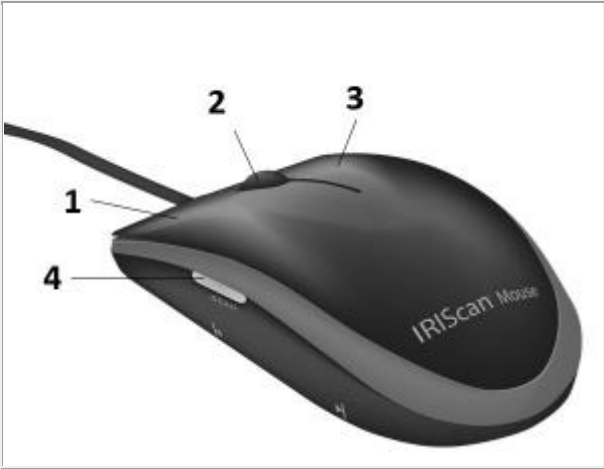
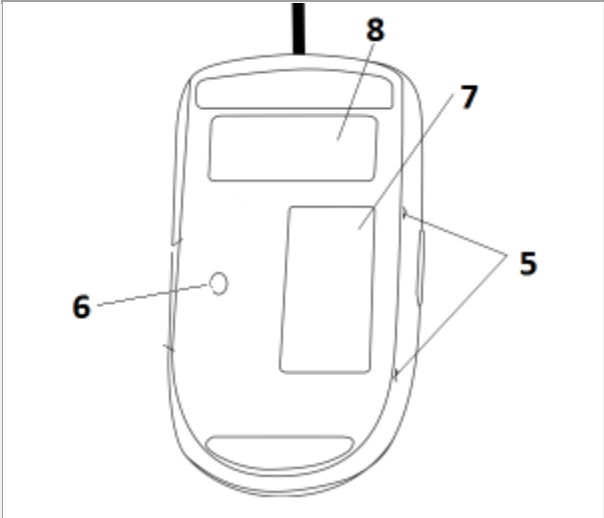
1. Úvod
2. Přehled hardwaru
3. Instalace aplikace IRIScan™ Mouse
 - 3.1 Instalace v systému Windows
 - 3.2 Instalace v systému Mac OS
4. Používání zařízení IRIScan™ Mouse
 - Krok 1: Skenování dokumentů
 - Krok 2: Úpravy naskenovaných dokumentů
 - Krok 3: Uložení a sdílení naskenovaných dokumentů
5. Výměna krytu myši

1. Úvod

Zařízení IRIScan™ Mouse je kombinace myši a skeneru. Pomocí funkce skenování můžete skenovat dokumenty tak, že po nich přejedete myší.

Výsledky skenování lze uložit několika způsoby. Můžete je přetáhnout do složek souborů a aplikací, uložit přímo jako soubory DOC, PDF nebo XML, sdílet prostřednictvím e-mailu a služeb Facebook®, Twitter® a Flickr® nebo odesílat do aplikací, jako je například Evernote® či Google® Translate.

2. Přehled hardwaru

 <p>A 3D perspective view of the IRIScan Mouse. The mouse is black with a grey base. A cable is attached to the front. Four numbered callouts point to specific features: 1 points to the left button, 2 to the scroll wheel, 3 to the right button, and 4 to a button on the front edge labeled 'Scan'.</p>	<p>1. Levé tlačítko</p> <p>2. Kolečko</p> <p>3. Pravé tlačítko</p> <p>4. Tlačítko Scan</p>
 <p>A top-down view of the IRIScan Mouse. Eight numbered callouts point to features on the top surface: 5 points to a rectangular area at the front, 6 to a small circular sensor on the left side, 7 to a large rectangular scanning area in the center, and 8 to a label at the back.</p>	<p>5. Indikátory skenovacího povrchu</p> <p>6. Laserové snímače</p> <p>7. Skenovací povrch Před skenováním sejměte fólii</p> <p>8. Štítek myši</p>

3. Instalace aplikace IRIScan™ Mouse

Důležité poznámky:

Ujistěte se, že máte potřebná oprávnění správce k instalaci aplikací do počítače.

3.1 Instalace v systému Windows

Instalace z disku CD-ROM:

1. Vložte disk aplikace **IRIScan™ Mouse** do jednotky CD-ROM počítače. Automaticky se zobrazí instalační nabídka. Pokud se nabídka nespustí automaticky, spusťte z disku program **setup.exe**.



2. Klikněte na položku **IRIScan™ Mouse 2** a postupujte podle pokynů na obrazovce.
3. Kliknutím na tlačítko **Finish** (Dokončit) instalaci dokončete.
4. Odpojte běžnou myš. Připojte zařízení IRIScan™ Mouse k volnému portu USB (USB 2.0 nebo vyšší). Ovladač bude nainstalován automaticky během několika sekund.

Stažení softwaru:

Aplikaci IRIScan™ Mouse lze také stáhnout z webu společnosti I.R.I.S.

1. Spusťte webový prohlížeč a přejděte na adresu www.irislink.com/softwaredownload.
2. Přejděte na položku **IRIScan™ Mouse** a klikněte na správný instalační program.

IRIScan™ Mouse



Windows
- IRIScan Mouse (Documentation - FAQ)

Příklad pro systém Windows

3. Zobrazí se výzva ke stažení instalačního balíčku do počítače.
4. Přejděte do umístění, do kterého jste balíček stáhli, a dvakrát klikněte na instalační program: **ISMExec2.exe**.
5. Klikněte na položku **IRIScan™ Mouse 2** a postupujte podle pokynů na obrazovce.
6. Kliknutím na tlačítko Finish (Dokončit) instalaci dokončete.

7. Odpojte běžnou myš. Připojte zařízení IRIScan™ Mouse k volnému portu USB (USB 2.0 nebo vyšší). Ovladač bude nainstalován automaticky během několika sekund.

3.2 Instalace v systému Mac OS

Software kompatibilní se systémem Mac OS lze zakoupit online a stáhnout z našeho webu.

1. Po zakoupení softwaru přejděte na adresu www.irislink.com/download/iriscanmouse-2-mac
2. Klikněte na instalační program. Zobrazí se výzva ke stažení instalačního balíčku do počítače.

IRIScan™ Mouse



Macintosh
- IRIScan Mouse (Documentation - FAQ)

3. Přejděte do umístění, do kterého jste balíček stáhli, a dvakrát klikněte na instalační program.
4. Klikněte na soubor **IRIScan™ Mouse.pkg** a postupujte podle pokynů na obrazovce.
5. Kliknutím na tlačítko Finish (Dokončit) instalaci dokončete.
6. Odpojte běžnou myš. Připojte zařízení IRIScan™ Mouse k volnému portu USB (USB 2.0 nebo vyšší). Ovladač bude nainstalován automaticky během několika sekund.

4. Používání zařízení IRIScan™ Mouse

Krok 1: Skenování dokumentů

- Položte myš na dokumenty, které chcete naskenovat.
- Jedním stisknutím tlačítka **Scan** spustíte aplikaci IRIScan™ Mouse.
- Posouváním myši po dokumentech naskenujte požadovanou oblast.
- Chcete-li skenování ukončit, stiskněte znovu tlačítko **Scan**. Tím se otevře obrazovka **Edit** (Úpravy).
Chcete-li skenování zrušit, stiskněte na klávesnici klávesu **Esc**.



Funkce na obrazovce skenování

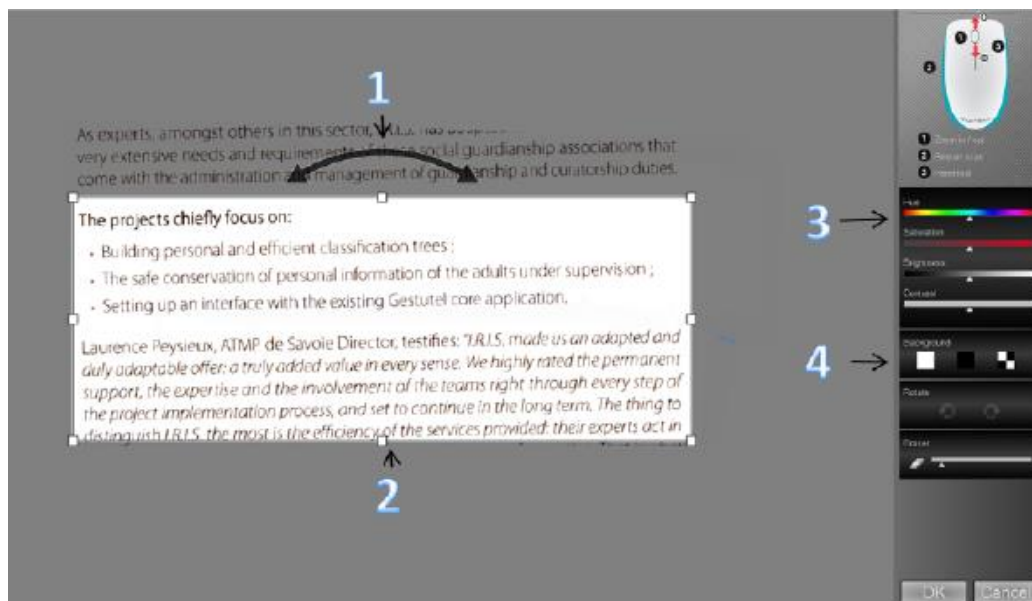
1. Zbývající paměť skenování	2. Popis funkcí
3. Okno skenování; označuje aktuální oblast skenování	4. Skenovaný obraz

Poznámky

- Aplikace IRIScan™ Mouse během skenování automaticky oddaluje a přizpůsobuje zobrazení. Chcete-li zkontrolovat, zda je obraz správně naskenován, můžete jej pomocí kolečka myši přiblížit nebo oddálit. Lze skenovat dokumenty až do formátu A3.
- Budete-li myš IRIScan™ Mouse pohybovat příliš rychle, okno skenování změní barvu na žlutou nebo červenou. V případě potřeby skenujte pomaleji.
- Pokud naskenovaný obraz vypadá zdeformovaný, přestaňte na chvíli pohybovat myš IRIScan™ Mouse. Obraz bude automaticky zkalibrován.
- Po dokončení skenování bude naskenovaný obraz automaticky oříznut na obdélníkový tvar a zarovnán vodorovně s pozadím.

Krok 2: Úpravy naskenovaných dokumentů

Na obrazovce Edit (Úpravy) můžete naskenované dokumenty upravit.



Funkce na obrazovce úprav

1. Otočení výsledku skenování	3. Úpravy barev, jasu a kontrastu
2. Změna velikosti oblasti skenování pomocí úchytů	4. Úpravy pozadí

Po dokončení úprav potvrďte nastavení kliknutím na tlačítko **OK**. Budete-li se pak chtít vrátit na obrazovku úprav, klikněte na hlavní obrazovce na tlačítko **Edit** (Úpravy).

Poznámka: Pokud kliknete na tlačítko **Cancel** (Storno), výsledek skenování nebude uložen do paměti.

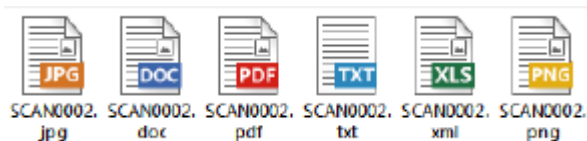
Krok 3: Uložení a sdílení naskenovaných dokumentů

Předtím, než naskenované dokumenty uložíte, vyberte správný jazyk rozpoznávání. Výchozí jazyk rozpoznávání je **English** (Angličtina). Díky výkonné technologii rozpoznávání textu od společnosti I.R.I.S. lze rozpoznávat dokumenty ve 130 jazycích.

Windows	Mac OS
<p>Změna jazyka rozpoznávání textu:</p> <ul style="list-style-type: none"> Klikněte na položky Options (Možnosti) > Settings (Nastavení). Klikněte na položku Text Recognition (Rozpoznávání textu). V seznamu vyberte požadované jazyky. Můžete vybrat až 3 jazyky současně. 	<p>Změna jazyka rozpoznávání textu:</p> <ul style="list-style-type: none"> Klikněte na položky Scanner Mouse (Skenovací myš) > Preferences (Předvolby). Klikněte na položku Text Recognition (Rozpoznávání textu). V seznamu vyberte požadovaný jazyk.

1. Ukládání dokumentů ve výchozích aplikacích

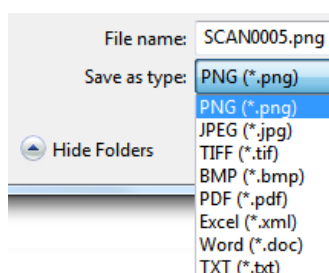
1. Dvakrát klikněte na požadovaný výstupní formát.



2. Dokument se otevře ve výchozí aplikaci pro daný formát.
3. Uložte dokument z této výchozí aplikace.

2. Ukládání dokumentů jako výstupních souborů

1. Klikněte na tlačítko **Save** (Uložit).
2. Zadejte název souboru a vyberte typ souboru.
Jsou podporovány následující typy souborů: PNG, JPEG, TIFF, BMP, PDF, XML, TXT a DOC.



3. Potom klikněte na tlačítko **Save** (Uložit).

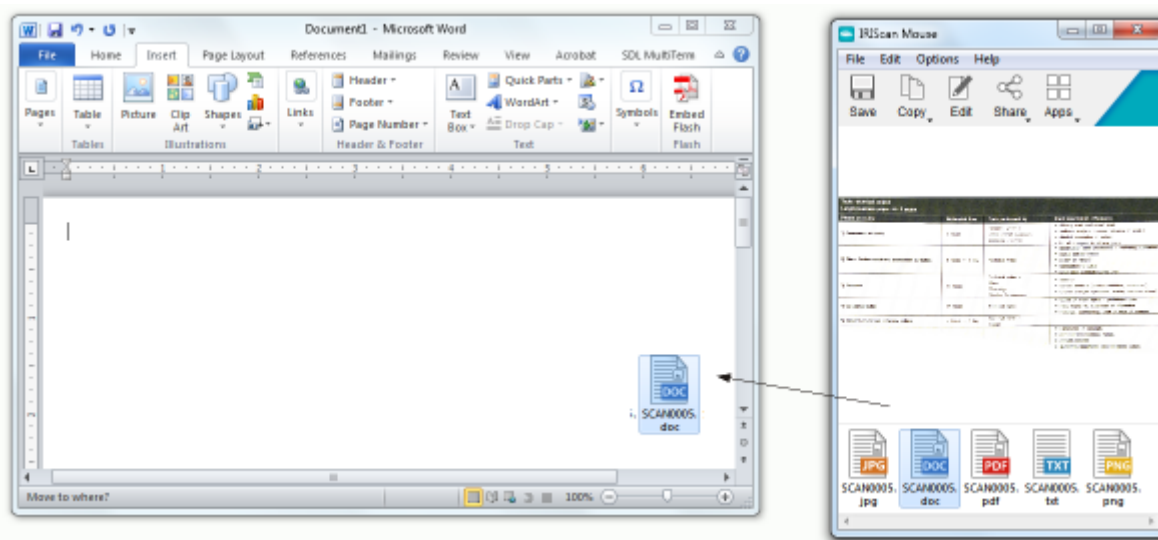
Poznámky:

Uložené obrazové soubory a soubory PDF lze vysoce komprimovat pomocí dodávaného nástroje **IRISCompressor™**.

Při skenování tabulek je doporučeno ukládat je jako soubory XML.

3. Přetahování dokumentů do aplikací

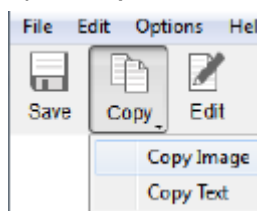
1. Vyberte formát, ve kterém chcete dokument uložit.
2. Spusťte aplikaci, která podporuje vybraný formát, například aplikaci Microsoft Word nebo Pages pro formát DOC nebo aplikaci Adobe Reader pro formát PDF.
3. Přetáhněte ikonu požadovaného formátu do aplikace.



Poznámka: Výsledky skenování můžete také přetáhnout přímo na plochu nebo do složek souborů.

4. Kopírování obrázku jako textu

1. Klikněte na tlačítko **Copy** (Kopírovat).



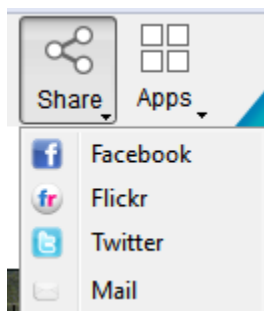
2. Vyberte možnost **Copy Image** (Kopírovat obrázek) nebo **Copy Text** (Kopírovat text).
3. Spusťte aplikaci, která podporuje obrázky, formátovaný text nebo obojí, jako například aplikaci Microsoft Word nebo Pages.
4. V této aplikaci klikněte na příkaz **Vložit**.

Poznámka: Můžete také používat klávesové zkratky pro kopírování a vkládání.

5. Sdílení obrázků prostřednictvím e-mailu nebo služeb Facebook, Twitter a Flickr

Poznámka: Při použití funkce sdílení jsou naskenované dokumenty vždy odesílány jako **obrázky**.

1. Klikněte na tlačítko **Share** (Sdílet).
2. Vyberte požadovanou aplikaci.
Chcete-li sdílet naskenované dokumenty prostřednictvím aplikací Facebook, Twitter nebo Flickr, potřebujete platný účet v těchto aplikacích a připojení k internetu.



3. Zobrazí se okno Login (Přihlášení). Přihlaste se ke svému účtu.

6. Odesílání dokumentů do aplikací

Evernote

Naskenované dokumenty lze odeslat do aplikace Evernote. Pokud naskenované dokumenty obsahují text, bude do aplikace Evernote uložen rozpoznávaný text i obrázek.

1. Ujistěte se, že je v počítači nainstalována aplikace Evernote.
2. Přihlaste se ke svému účtu Evernote.
3. V aplikaci IRIScan™ Mouse klikněte na položky **Apps** (Aplikace) > **Evernote**.
Zobrazí se následující zpráva: **Evernote – Files synchronized with Evernote** (Evernote – Soubory byly synchronizovány s aplikací Evernote).
4. Naskenované dokumenty byly odeslány do aplikace Evernote.

Google Translate

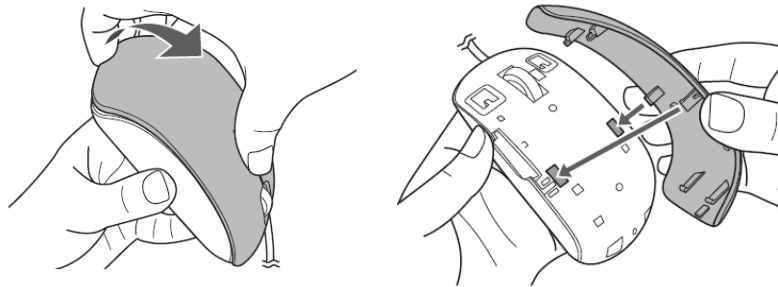
Naskenované dokumenty lze odeslat do služby Google Translate.

1. Zkontrolujte, zda je počítač připojený k internetu.
2. V aplikaci IRIScan™ Mouse klikněte na položky **Apps** (Aplikace) > **Google Translate**.
3. Rozpoznávaný text z naskenovaných dokumentů bude odeslán do služby Google Translate.
Poznámka: Ujistěte se, že jste v aplikaci IRIScan™ Mouse vybrali správný jazyk rozpoznávání (viz [krok 3](#)).

5. Výměna krytu myši

Výměna krytu myši:

1. Odpojte myš IRIScan™ Mouse od počítače.
2. Pomocí prstů podeberte kryt myši a sejměte jej z hlavní jednotky.
3. Přiložte a zarovnejte nový kryt myši podle obrázku.
4. Pevně na nový kryt zatlačte, až zapadne na místo.



V případě, že při používání zařízení IRIScan™ Mouse budete mít potíže, přečtěte si nejčastější dotazy nebo kontaktujte technickou podporu na adrese www.irislink.com/support.