

يساعدك دليل المستخدم السريع هذا على بدء تشغيل IRIScan™ Mouse 2.

تعتمد المواصفات الواردة في هذه الوثائق على أنظمة التشغيل Windows® 7 و Mac OS® X Mountain Lion. الرجاء قراءة هذا الدليل قبل تشغيل هذا الماسح الضوئي والبرنامج الخاص به. تخضع كافة المعلومات للتغيير بدون إشعار مسبق.

في حالة مواجهتك لأية مشكلات عند استخدامك ماوس IRIScan™ Mouse الخاص بك، يرجى الرجوع إلى قسم الأسئلة المتكررة أو الدعم الفني على www.irislink.com/support.

جدول المحتويات

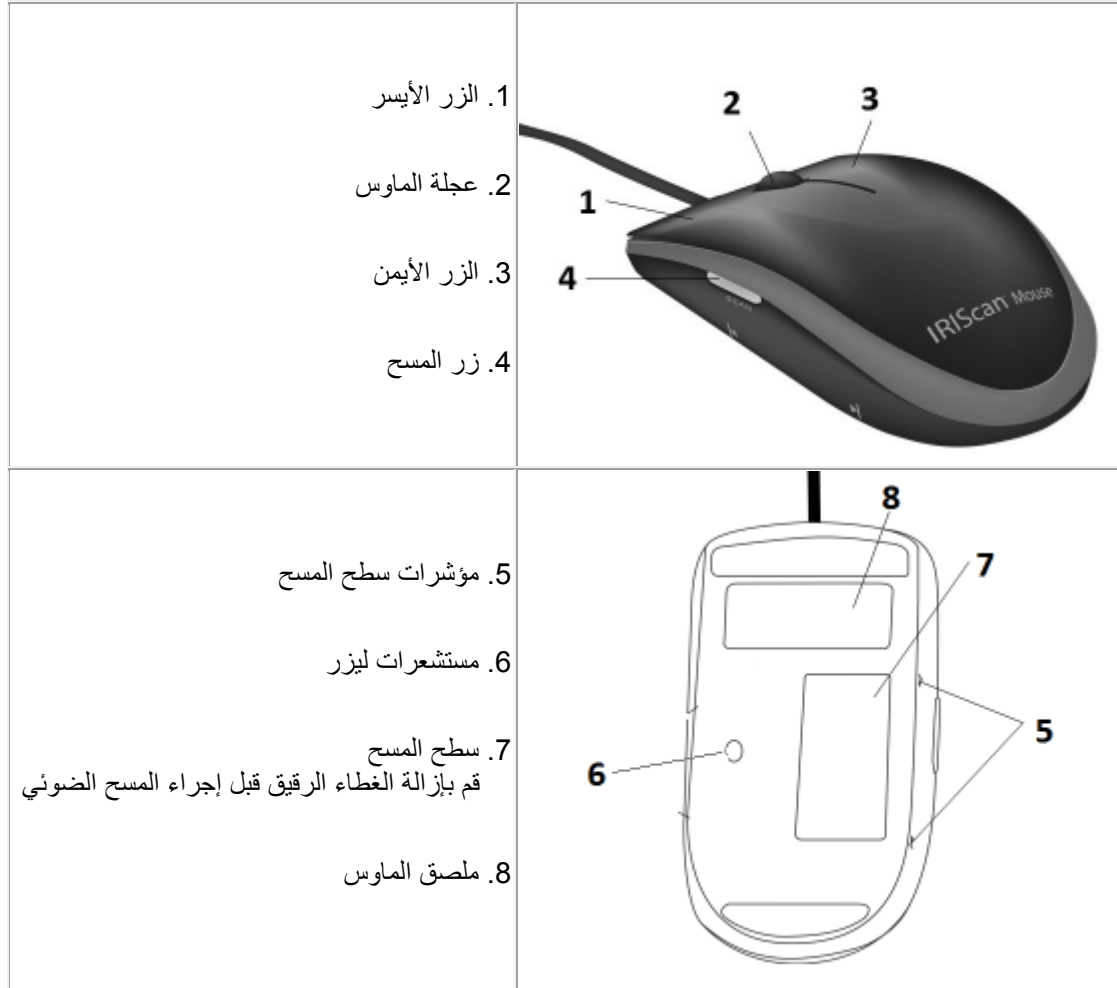
1. مقدمة
2. نظرة عامة حول الجهاز
3. تثبيت تطبيق ماوس IRIScan™ Mouse
 - 3.1 التثبيت على نظام Windows
 - 3.2 التثبيت على نظام Mac OS
4. استخدام ماوس IRIScan™ Mouse
 - الخطوة 1: مسح المستندات ضوئيًا
 - الخطوة 2: تحرير المستندات المسحوبة ضوئيًا
 - الخطوة 3: حفظ المستندات المسحوبة ضوئيًا ومشاركتها
5. تغيير غطاء الماوس

1. مقدمة

ماوس IRIScan™ Mouse هو جهاز يجمع بين الماوس والماسح الضوئي معاً. باستخدام وظيفة المسح، يمكنك مسح المستندات ضوئياً بتحريك الماوس فوق هذه المستندات.

ويمكن حفظ نتائج المسح الضوئي بطرق متعددة. يمكنك سحب النتائج وإسقاطها في مجلدات الملفات والتطبيقات. كما يمكن حفظها مباشرة كملفات بتنسيقات Doc و PDF و XML. قم بمشاركة النتائج عبر البريد و Facebook و Twitter و Flickr كما يمكنك إرسالها إلى تطبيقات مثل Evernote و Google Translate.

2. نظرة عامة حول الجهاز



3. تثبيت تطبيق ماوس IRIScan™ Mouse

ملاحظات هامة:

تأكد من حصولك على حقوق الإدارة اللازمة على جهاز الكمبيوتر الخاص بك للقيام بالتثبيت.

3.1 التثبيت على نظام Windows

التثبيت من القرص المضغوط:

1. قم بإدخال قرص ماوس IRIScan™ Mouse في محرك الأقراص المضغوطة بالكمبيوتر. تظهر قائمة التثبيت تلقائيًا.
- إذا لم تبدأ القائمة تلقائيًا، قم بتشغيل **setup.exe** من القرص.



IRIScan™ Mouse 2

2. انقر فوق ماوس IRIScan™ Mouse 2 واتبع التعليمات التي تظهر على الشاشة.
3. انقر فوق **إنهاء** لاستكمال التثبيت.
4. قم بفصل الماوس العادي الخاص بك. قم بتوصيل ماوس IRIScan™ Mouse في منفذ USB خالي (USB 2.0 أو الأحدث). يتم تثبيت المحرك تلقائيًا خلال ثوان قليلة.

تنزيل البرنامج:

يمكن أيضًا تنزيل تطبيق ماوس IRIScan™ Mouse من موقع ويب I.R.I.S.

1. قم بفتح مستعرض الإنترنت الخاص بك وانتقل إلى www.irislink.com/softwaredownload.
2. قم بالتمرير لأسفل إلى ماوس IRIScan™ Mouse وانقر فوق أداة التثبيت الصحيحة.

IRIScan™ Mouse



Windows
- IRIScan Mouse Documentation - FAQ)

مثال لنظام Windows

3. يُطلب منك بعد ذلك تنزيل حزمة التثبيت على جهاز الكمبيوتر الخاص بك.
4. انتقل إلى الموقع الذي قمت فيه بتنزيل الحزمة، وانقر فوق أداة التثبيت نقرًا مزدوجًا. **ISMEExec2.exe**.
5. انقر فوق ماوس IRIScan™ Mouse 2 واتبع التعليمات التي تظهر على الشاشة.
6. انقر فوق **إنهاء** لاستكمال التثبيت.
7. قم بفصل الماوس العادي الخاص بك. قم بتوصيل ماوس IRIScan™ Mouse في منفذ USB خالي (USB 2.0 أو الأحدث). يتم تثبيت المحرك تلقائيًا خلال ثوان قليلة.

3.2 التثبيت على نظام Mac OS

يمكن شراء الإصدار المطابق لنظام Mac OS من الإنترنت أو تنزيله من موقع الويب الخاص بنا.

1. ما أن تقوم بشراء البرنامج، انتقل إلى www.irislink.com/download/irisscanmouse-2-mac
2. انقر فوق أداة التثبيت. يُطلب منك بعد ذلك تنزيل حزمة التثبيت على جهاز الكمبيوتر الخاص بك.

IRIScan™ Mouse



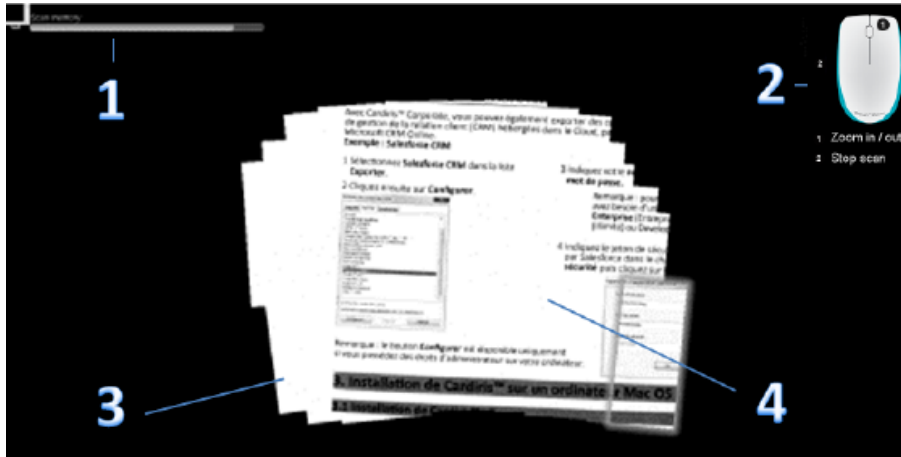
Macintosh
- IRIScan Mouse - Documentation - FAQ

3. انتقل إلى الموقع الذي قمت فيه بتنزيل الحزمة، وانقر فوق أداة التثبيت نقرًا مزدوجًا.
4. انقر فوق IRIScan™ Mouse.pkg واتبع التعليمات التي تظهر على الشاشة.
5. انقر فوق إنهاء لاستكمال التثبيت.
6. قم بفصل الماوس العادي الخاص بك. قم بتوصيل ماوس IRIScan™ Mouse في منفذ USB خالي (USB 2.0 أو الأحدث). يتم تثبيت المحرك تلقائيًا خلال ثوان قليلة.

4. استخدام ماوس IRIScan™ Mouse

الخطوة 1: مسح المستندات ضوئيًا

- ضع الماوس على المستندات التي تريد مسحها ضوئيًا.
- اضغط على زر المسح مرة واحدة لبدء تشغيل ماوس IRIScan™ Mouse.
- حرك الماوس على المستندات لمسح المنطقة المطلوبة مسحها ضوئيًا.
- لإيقاف المسح الضوئي، اضغط على زر المسح مرة أخرى. يؤدي هذا إلى فتح شاشة تحرير.
- لإلغاء المسح الضوئي، اضغط على زر Esc الموجود في لوحة المفاتيح.



وظائف المسح الضوئي على الشاشة

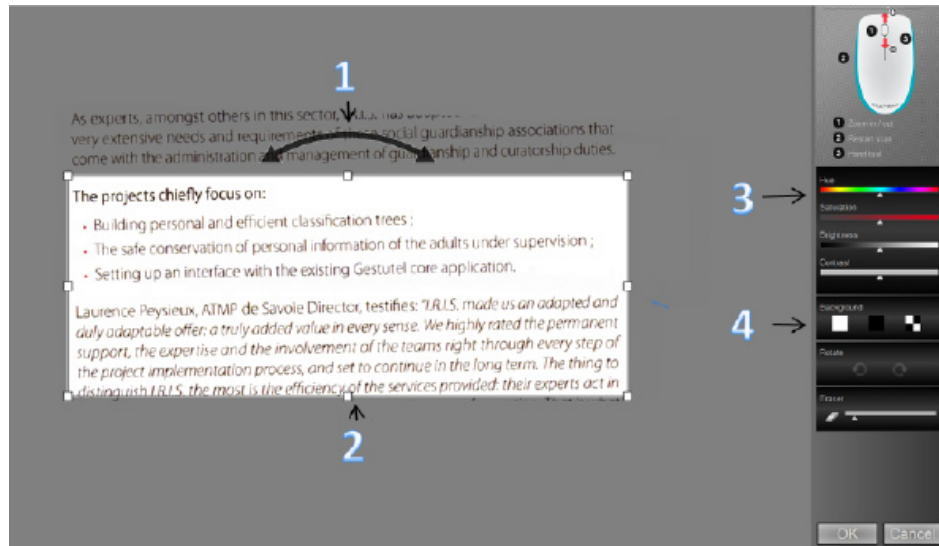
1. ذاكرة المسح المتبقية	2. وصف الوظيفة
3. إطار المسح؛ يشير إلى منطقة المسح الضوئي الحالية	4. مسح صورة

ملاحظات

- أثناء إجراء المسح الضوئي، يقوم ماوس IRIScan™ Mouse بالتصغير تلقائيًا وضبط العرض وفقًا لذلك. للتأكد مما إذا كان قد تم مسح الصورة بشكل صحيح، استخدم عجلة الماوس لتكبير/تصغير الصورة. يمكنك مسح المستندات حتى حجم A3.
- إذا قمت بتحريك ماوس IRIScan™ Mouse بسرعة بالغة، فسيتحول إطار المسح الضوئي إلى اللون الأصفر أو الأحمر. قم بإبطاء سرعة المسح إذا لزم الأمر.
- إذا ظهرت الصور الممسوحة ضوئيًا مشوهة، فتوقف عن تحريك ماوس IRIScan™ Mouse لفترة قصيرة. وستتم معايرة الصورة تلقائيًا.
- عند الانتهاء من عملية المسح الضوئي، يتم تلقائيًا قص الصورة الممسوحة ووضعها في شكل مستطيل ومحاذاتها أفقيًا مع الخلفية.

الخطوة 2: تحرير المستندات الممسوحة ضوئيًا

في شاشة تحرير، يمكنك تحرير المستندات الممسوحة ضوئيًا.



وظائف شاشة التحرير

1. تدوير نتيجة المسح	3. ضبط الألوان والسطوع والتباين
2. تغيير حجم منطقة المسح باستخدام المؤشرات	4. ضبط الخلفية

عند الانتهاء من المسح، انقر فوق موافق لقبول الإعدادات. للعودة إلى شاشة التحرير بعد ذلك، انقر فوق التحرير في الشاشة الرئيسية.

ملاحظة: عندما تنقر فوق إلغاء سيتم حفظ نتيجة المسح في الذاكرة.

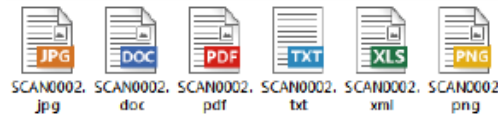
الخطوة 3: حفظ المستندات الممسوحة ضوئياً ومشاركتها

قبل أن تقوم بحفظ المستندات الممسوحة ضوئياً، تأكد من تحديد لغة التعرف الصحيحة. يتم تعيين الإنجليزية كلغة التعرف الافتراضية. يمكنك التعرف على المستندات بـ 130 لغة، ويعود الفضل في ذلك إلى تقنية I.R.I.S القوية للتعرف على النصوص.

Mac OS	Windows PC
لتغيير لغة التعرف على النص:	لتغيير لغة التعرف على النص:
<ul style="list-style-type: none"> انقر فوق ماوس الماسح الضوئي < التفضيلات. انقر فوق التعرف على النص. حدد اللغة المطلوبة من القائمة. 	<ul style="list-style-type: none"> انقر فوق خيارات < الإعدادات. انقر فوق التعرف على النص. حدد اللغة (اللغات) المطلوبة من القائمة. يمكنك تحديد حتى 3 لغات في نفس الوقت.

1. حفظ المستندات في التطبيقات الافتراضية.

1. انقر نقرة مزدوجة على تنسيق الناتج المطلوب.



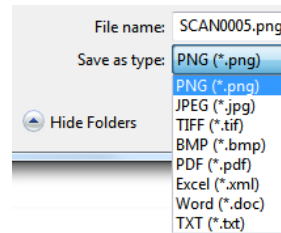
2. يتم فتح المستند في تطبيقك الافتراضي الخاص بذلك التنسيق.

3. قم بحفظ المستند من داخل تطبيقك الافتراضي.

2. حفظ المستندات كملفات ناتجة.

1. انقر فوق حفظ.

2. أدخل اسم الملف وحدد نوع ملف.
أنواع الملفات المدعومة هي: png وjpeg وtiff وbmp وpdf وxml وtxt وdoc.



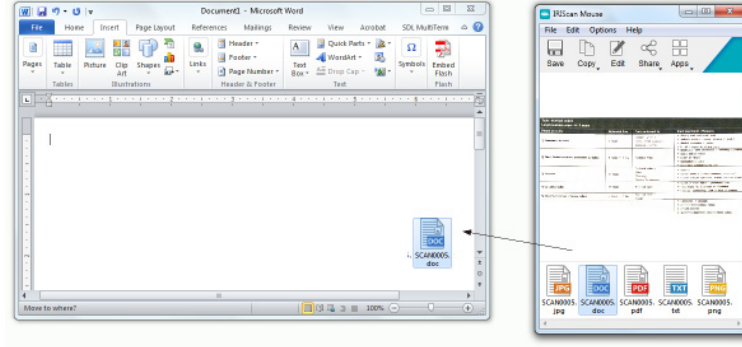
3. ثم انقر فوق حفظ.

ملاحظات:

يمكن ضغط الصورة وملفات pdf التي قمت بحفظها بشكل فائق باستخدام برنامج ضغط الملفات المدمج IRISCompressor™. عند مسح الجداول ضوئياً، يوصى أن يتم حفظها كملفات .xml.

3. السحب والإسقاط إلى التطبيقات.

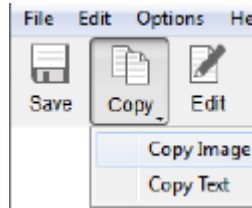
1. قم باختيار أي تنسيق تستطيع حفظ المستند به.
2. قم بفتح تطبيق يدعم التنسيق الذي حددته.
3. مثال: Microsoft Word أو Pages لتنسيق Doc أو Adobe Reader لتنسيق PDF.
3. قم بسحب وإسقاط التنسيق المطلوب إلى التطبيق.



ملاحظة: يمكنك أيضًا سحب وإسقاط نتائج المسح مباشرة على سطح المكتب أو إلى مجلدات ملفات.

4. النسخ كصورة أو نص.

1. انقر فوق نسخ.

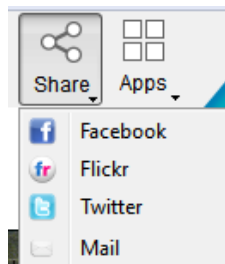


2. قم بتحديد نسخ صورة أو نسخ نص.
 3. افتح تطبيق يدعم الصور أو نص منسق، أو كلاهما. مثال: Microsoft Word أو Pages.
 4. بعد ذلك انقر فوق لصق داخل التطبيق.
- ملاحظة: يمكنك أيضًا استخدام اختصارات النسخ-اللصق.

5. قم بمشاركة النتائج عبر البريد و Facebook و Twitter و Flickr

ملاحظة: عند استخدامك وظائف المشاركة، يتم إرسال نتائج المسح دائمًا على هيئة صور.

1. انقر فوق مشاركة.
 2. حدد التطبيق المطلوب.
- لاحظ أنك بحاجة إلى أن يكون لديك حساب صالح على Facebook أو Twitter أو Flickr واتصال إنترنت لمشاركة المستندات عبر هذه التطبيقات.



3. يظهر إطار تسجيل الدخول. والآن قم بتسجيل الدخول إلى حسابك.

6. إرسال المستندات إلى التطبيقات

Evernote

يمكن إرسال نتائج المسح الضوئي الخاصة بك إلى Evernote. إذا كانت نتائج المسح الضوئي الخاصة بك تحتوي على نصوص، يتم حفظ كل من النص المتعرف عليه والصورة في Evernote.

1. تأكد من تثبيت تطبيق Evernote على الكمبيوتر لديك.
2. قم بتسجيل الدخول إلى حساب Evernote الخاص بك.
3. في ماوس IRIScan™ Mouse، انقر فوق **تطبيقات < Evernote**. سوف تظهر الرسالة التالية: **Evernote - تمت مزامنة الملفات مع Evernote**.
4. تم إرسال نتائج المسح الضوئي إلى Evernote.

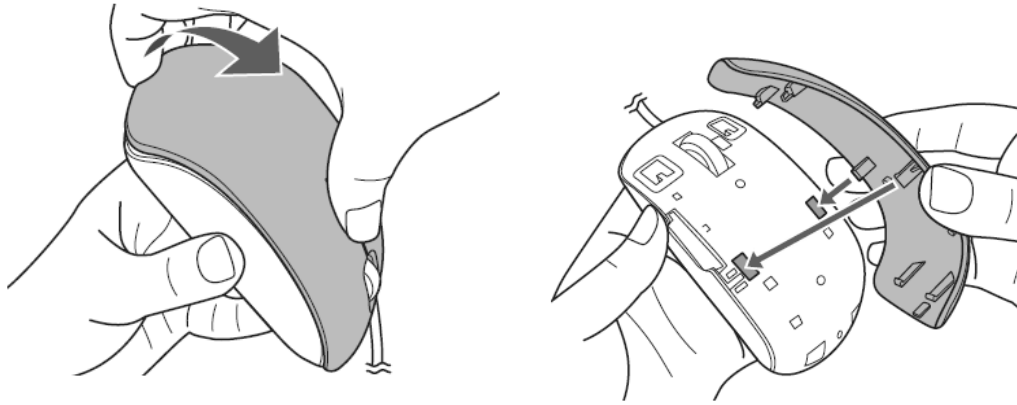
Google Translate

يمكن ترجمة نتائج المسح الضوئي باستخدام Google Translate.

1. تأكد من اتصال الكمبيوتر الخاص بك بالإنترنت.
2. في ماوس IRIScan™ Mouse، انقر فوق **تطبيقات < Google Translate**.
3. يتم إرسال النص الذي تم التعرف عليه في المستندات المسوحة إلى Google Translate.
3. ملاحظة: تأكد من تحديدك لغة التعرف الصحيحة في ماوس IRIScan™ Mouse (انظر [خطوة 3](#)).

5. تغيير غطاء الماوس

1. قم بفك ماوس IRIScan™ Mouse من جهاز الكمبيوتر الخاص بك.
2. استخدم أصابعك لرفع غطاء الماوس لإزالته من الوحدة الأساسية.
3. ضع غطاء الماوس الجديد وقم بمحاذاته كما هو موضح في الصورة.
4. اضغط على الغطاء الجديد بقوة حتى يتم تأمينه في مكانه جيدًا.



في حالة مواجهتك لأية مشكلات عند استخدامك IRIScan™ Mouse، يرجى الرجوع إلى قسم الأسئلة المتكررة أو الدعم الفني على www.irislink.com/support.