

Bu Hızlı Kullanım Kılavuzu, **IRISPen™ Executive 7** ile çalışmaya başlamanıza yardımcı olur.

Bu kılavuzdaki tanımlarda Windows® 7 İşletim Sistemi baz alınmıştır. Bu tarayıcı ve yazılımını çalıştırmadan önce lütfen bu kılavuzu okuyun. Tüm bilgiler önceden haber verilmeksizin değiştirilebilir.

## İçindekiler

[1. Giriş](#)

[2. Kurulum](#)

[3. Etkinleştirme](#)

[4. IRISPen™](#)

[5. Tarama](#)

[5.1 Metni Tarayarak Uygulamalara Aktarma](#)

[5.2 Görüntü Tarama](#)

[5.3 Metni Tarayarak Seslendirme](#)

[5.4 Metin Tarama ve Çevirme](#)

[6. Yapılandırma](#)

[7. Sorun Giderme](#)

## 1. Giriş

IRISPen™ Executive 7, herhangi bir metin uyumlu uygulamaya metinleri tarayabilmenizi sağlayan pratik ve kullanışlı bir kalem tarayıcıdır. IRISPen™ ile aynı zamanda tablo satırlarını ve logolar, imzalar ve matematiksel formüller gibi küçük görselleri tarayabilirsiniz.

I.R.I.S. OCR teknolojisi (Optik Karakter Tanıma) sayesinde IRISPen™ Executive 7 130 dili, barkodları ve çek fontlarını tanıır. Ayrıca uygulamanın taranan metni otomatik olarak başka dile çevirmesini ve yüksek sesle okumasını da sağlayabilirsiniz.

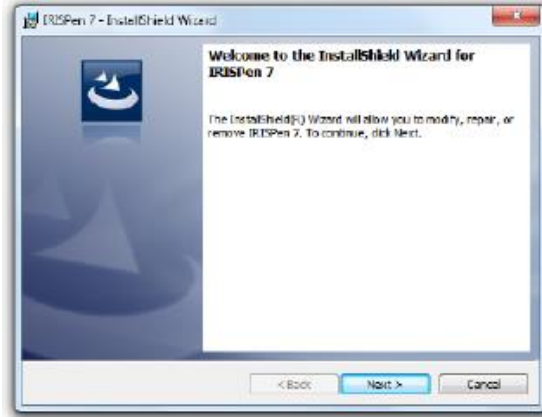
IRISPen™ Executive 7 ile aynı anda sadece bir satır tarayabileceğinize dikkat edin.

## 2. Kurulum

**Önemli:** kurulumu yapmak için bilgisayarınızda gerekli yönetici haklarına sahip olduğunuzdan emin olun.

### CD-ROM'dan Kurulum:

1. **IRISPen™** CD'sini bilgisayarın CD-ROM sürücüsüne yerleştirin. Kurulum menüsü otomatik olarak görüntülenecektir. Eğer menü otomatik olarak görüntülenmezse CD'den **setupIRISPen.exe**'yi çalıştırın.
2. **Install**'a (Yükle) tıklayın. Daha sonra ekrandaki talimatları takip edin. **Önemli:** yazılımı yüklemeye başlamadan önce tarayıcının bağlı olmadığından emin olun.
3. Kurulumu sonlandırmak için **Finish**'e (Son) tıklayın.



### Yazılımı İndirerek Kurulum:

IRISPen™ uygulaması I.R.I.S. web sitesinden de indirilebilir.

1. İnternet tarayıcınızı açın ve [www.irislink.com/softwaredownload](http://www.irislink.com/softwaredownload) adresini ziyaret edin.
2. Aşağıdaki **IRISPen™** başlığına gidin.
3. İndirmeye başlamak için gerekli sürüme tıklayın.
4. Yazılımı indirdiğiniz dizine gidin ve yükleyiciyi çalıştırın: **IP7Exec.exe**. Daha sonra ekrandaki talimatları takip edin.
5. Kurulumu sonlandırmak için Finish'e (Son) tıklayın.

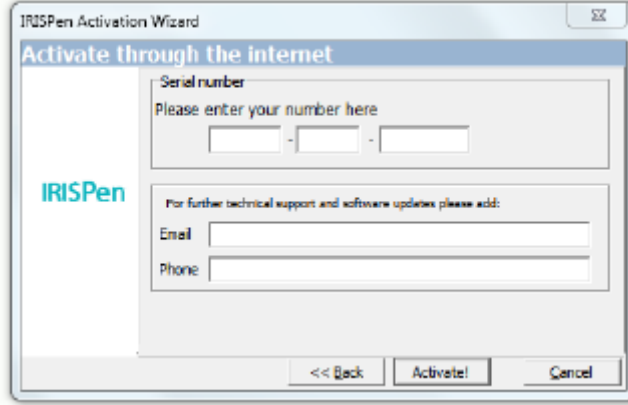
### 3. Etkinleştirme

Kurulum tamamlandığında uygulamayı etkinleştirmeniz istenecektir.

1. Ekranda beliren Next'e (İleri) tıklayın.
2. Seri numarasını girin ve Activate'e (Etkinleştir) tıklayın.

**Notlar:**

- Etkinleştirme için bir internet bağlantınız olması gereklidir.
- Seri numarası CD-ROM kabının arkasındadır. CD-ROM kabına artık sahip değilseniz, seri numarasını almak için I.R.I.S. destek ile iletişime geçin: [www.irislink.com/support](http://www.irislink.com/support)



3. Activation Wizard'ı (Etkinleştirme Sihirbazı) kapatmak için Finish'e (Bitir) tıklayın.

### 4. IRISPen™ Kullanmaya Başlamak

#### Adım 1: IRISPen™

IRISPen™'i boş bir USB portuna takın (USB 2.0 veya daha yüksek). Bu işlemi ilk kez yaptığınızda sürücüler otomatik olarak yüklenecektir. Kurulum tamamlandığında masaüstünün alt köşesinde bir ileti balonu görüntülenir.

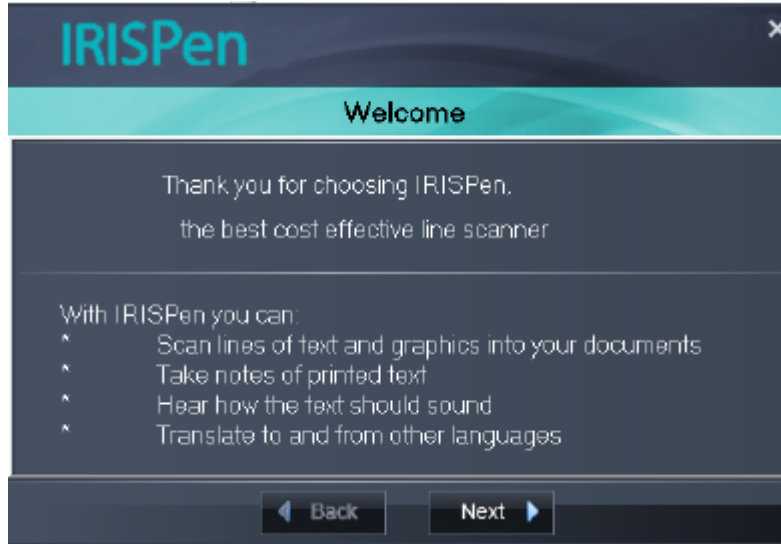


#### Adım 2: Uygulamayı başlatın

Masaüstünde bulunan **IRISPen™** kısayolunu iki kere tıklayın.

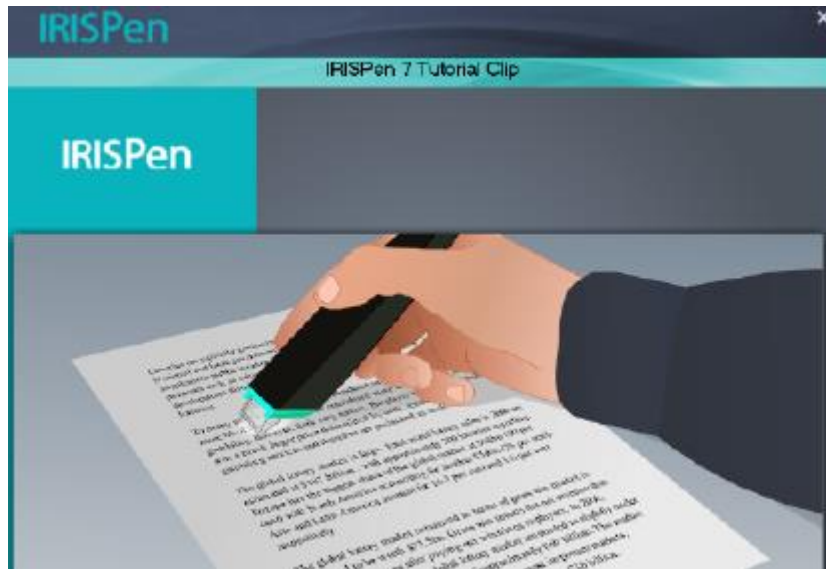


**IRISPen™ Executive 7**'yi ilk kez başlattığınızda size yardımcı olmak için bir Hoş Geldiniz (Welcome) ekranı belirecektir.



### Adım 3: Kullanım dersini izleyin

Hoş Geldiniz ekranında, **Tutorial**'ı (Kullanım dersi) başlatmak için **Next**'e (İleri) tıklayın. Kullanım dersi size nasıl tarama yapacağınızı gösterir. Ayrıca tarama ipuçları için bu belgelerdeki [Tarama](#) konusuna bakın.



### Adım 4: Tarama Yönünü Seçin

Kullanım dersini izledikten sonra **Scan Direction**'ı (Tarama Yönünü) seçmek için **Next**'e (İleri) tıklayın.

Tarama yaptığınız yön, sağ veya sol elinizi kullanmanıza bağlıdır. Bu nedenle tarama yaptığınız eli seçmeniz gereklidir.

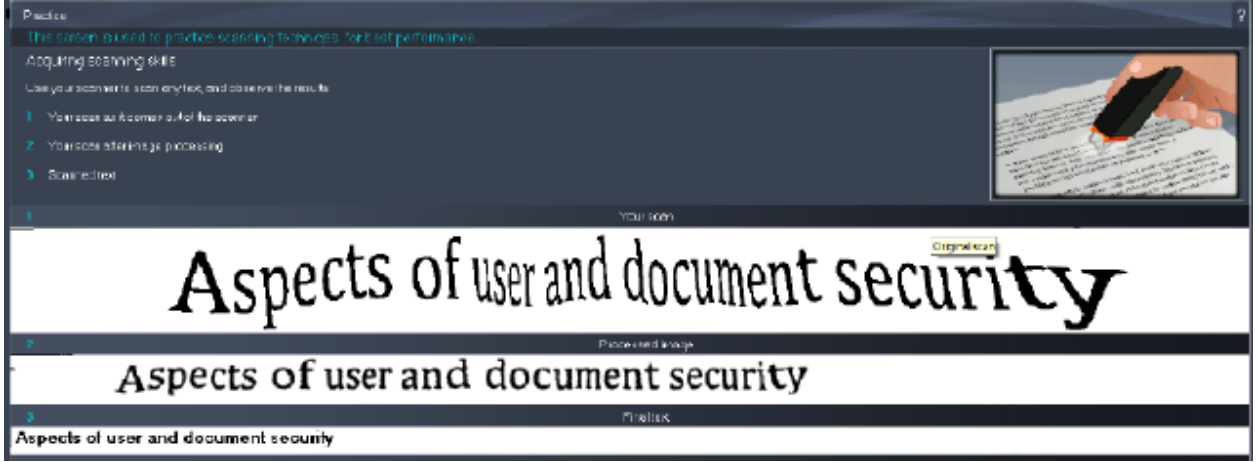


Tarama yaptığınız eli daha sonra değiştirmek isterseniz, [Yapılandırma](#) konusuna bakın.

## Adım 5: Tarama pratiği yapın

**Practice** (Pratik yapmak) ekranını görüntülemek için **Next**'e (İleri) tıklayın. Burada tarama pratiği yapabilir ve sonuçların neye benzediğini görebilirsiniz.

1. Şeritte belgelerinizin dilini seçin.
2. IRISPen™'i tıklayarak ve bir metin satırı üzerinde kaydırarak sonuçları kontrol edin.  
**Önemli:** Tarama sırasında kalemi dik tutun. 45 derece veya daha az açıda tarama **yapmayın**.



**İpucu:** bu ekranda **Tutorial**'ı (Kullanım dersi) ve aynı zamanda bir **Demo**'yu yeniden seyredebilirsiniz.

Pratik yapmayı bitirdiğinizde gerçek taramalar yapabilirsiniz.

## 5. Tarama

Bu bölümde IRISPen™'e ilişkin farklı tarama olanakları anlatılmaktadır.

Başlamadan önce, IRISPen™'in bir USB bağlantı noktasına takılı olduğundan emin olun. Bağlı değilse, Sistem Tepsisindeki IRISPen™ simgesinde küçük bir çarpı işareti görüntülenecektir.



### Önemli Tarama İpuçları

Tarama kalitesinin artırılmasına yardım eden aşağıdaki tarama ipuçlarını unutmayın:

- Metin tarama için kalemi dik tutun. 45 derece veya daha az açıda tarama **yapmayın**.



- Tarayıcı ucunun her iki keskin ucunun tarama sırasında sürekli olarak sayfaya değdiğinden emin olun.

- Aynı anda sadece bir metin satırı tarayın. Metin satırının yaklaşık olarak iki tarayıcı ucu arasında olmasını sağlayın.



- Çok yavaş taramaktan kaçının. IRISPen™'i kesintisiz hareket ettirerek yumuşak bir şekilde kaydırın.
- Aşırı basınç uygulamaktan kaçının. Aksi takdirde tarama bozuk ve düzensiz hareketlere neden olabilir.

## 5.1 Metni Tarayarak Uygulamalara Aktarma

IRISPen™ metin destekleyen hemen hemen tüm uygulamalara metin satırları tarayabilir.

1. Şeridin üstündeki listeden doğru dili seçin.  
IRISPen™ Executive 7 130 dili tanır.



2. **Scan to doc / app** (Belgeye/uygulamaya tara) sekmesine tıklayın.  
**Scan as > text** (Metin olarak tara) seçeneği varsayılan değerdir.
3. Tarama yapmak istediğiniz uygulamayı açın.  
Uygulamanın metin uyumlu olması gerektiğine dikkat edin. Örn. Microsoft Word.
4. Açık uygulamaya fare ile tıklayın.
5. Tıklayarak IRISPen™'i bir metin satırı üzerinden kaydırın.  
Tanınan metin uygulamada görünür. Tarama doğru şekilde yapılmadıysa ekranda animasyon tarama ipuçları belirir.  
**İpucu:** taramadan sonra metnin okuması için şerit üzerinden **Say out loud**'u (Yüksek sesle oku) seçin.

### Not:

Aksi belirtilmediği sürece IRISPen™, her bir taramadan sonra bir boşluk ekler ve satır doluncaya kadar uygulamanızdaki aynı satıra yeni taramalar ekler.

Yeni bir satırda bir tarama başlatmak için:

- Tıklayarak IRISPen™'i bir metin satırı üzerinden kaydırın.
- Satırın sonuna geldiğinizde IRISPen™ ile tekrar tıklayın.

İmleç şimdi alttaki satıra hareket eder.

Varsayılan ayarları değiştirmek için [Yapılandırma](#) konusuna bakınız.

### 5.1.1 Dikey Metin Tarama

---

IRISPen™ Executive 7, örneğin Japonca metinleri taramak amacıyla dikey metin tarayabilmektedir.

Dikey Japonca metinleri taramak için:

1. Dil listesinden **Japanese** (Japonca) seçin.
2. Daha sonra şeritten **Vertical** (Dikey) seçin.



### 5.1.2 Tablo Tarama

---

IRISPen™ Executive 7 ile tabloları Excel gibi elektronik tablo uygulamalarına tarayabilirsiniz:

1. **Table mode > ON** (Tablo modu > AÇIK) seçin.
2. Bir elektronik tablo uygulaması açın ve üzerine tıklayın.
3. Tıklayarak IRISPen™'i bir tablo satırı üzerinden kaydırın. İçerik uygulamadaki farklı hücrelere doldurulur.

### 5.1.3 Sayı Tarama

---

Belgelerinizde yalnızca sayılar varsa, **numbers only** (yalnızca sayılar) özelliğini etkinleştirmeniz önerilmektedir.

Yalnızca sayıları taramak için:

1. **Scan to doc / app** (Belgeye/uygulamaya tara) sekmesinde **Scan text as > 123...** (Metni 123... olarak tara) seçin.

### 5.1.4 Tek Kelimeleri Tarama

---

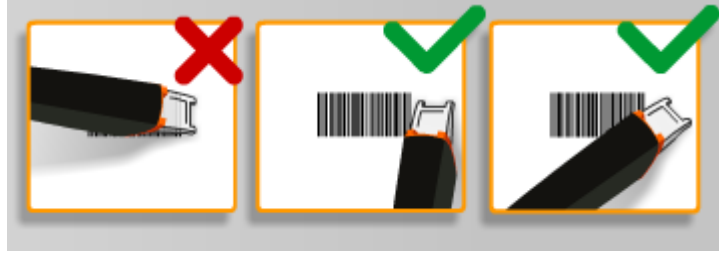
Tüm satır yerine tek tek kelimeleri taramak için:

1. **Text span > Single word** (metin aralığı > Tek kelime) seçin.
2. Taramayı başlatmadan önce tarayıcıyı her bir kelimenin tam önüne yerleştirin ve her bir kelimedenden sonra taramayı sona erdirin.

### 5.1.5 Barkod Tarama

---

1. Dil listesinden **Barcode** (Barkod) seçin.
2. Tıklayarak IRISPen™'i bir barkod üzerinden yatay şekilde kaydırın. Diğer bir seçenek de kalemi barkod üzerinden çapraz olarak kaydırmaktır.



### 5.1.6 Çek Tarama

IRISPen™ Executive 7 ile ayrıca çeklerin alt kısmında bulunan sözde MICR satırlarını da tarayabilirsiniz.

IRISPen™, **CMC7** MICR kodunu tanımaktadır.



CMC7 MICR kodu örneği

Benzeri kodları taramak için şerit üzerindeki dil listesinden **CMC7**'yi seçin.



### 5.2 Görüntü Tarama

IRISPen™ Executive 7 aynı zamanda metin satırlarını uygulamalara **görüntü** olarak tarayabilir. Örneğin logoları, imzalar ya da matematiksel formülleri tararken bu kullanışlı bir işlemdir.

#### Bir uygulamaya görüntü tarama

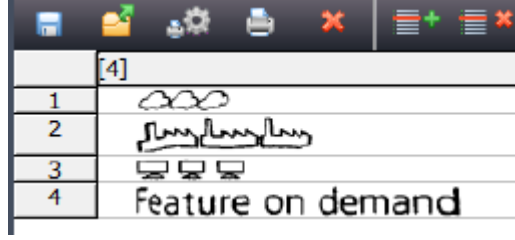
1. **Scan to doc / app** (Belgeye/uygulamaya tara) sekmesinde **Scan as > Image (Görüntü olarak tara)** seçin. Daha sonra tüm diğer seçenekler devre dışı bırakılır.
2. Tarama yapmak istediğiniz uygulamayı açın. Uygulamanın görüntüleri desteklemesi gerektiğine dikkat edin. Örneğin Paint.
3. Açık uygulamaya fare ile tıklayın.
4. Tıklayın ve IRISPen™'i bir metin satırı üzerinden kaydırın. Uygulamada görüntü olarak görünecektir.

#### Görüntüleri Images Collector'a (Görüntü Toplayıcı) Tarayın

Ayrıca görüntüleri IRISPen™ uygulamasındaki Images Collector'a (Görüntü Toplayıcı) tarayabilirsiniz.

1. **Other Options** (Diğer Seçenekler) sekmesini tıklayın.
2. **Images Collector**'a (Görüntü Toplayıcı) tıklayın.
3. Tıklayarak IRISPen™'i taramak istediğiniz metin satırları üzerinden kaydırın. Her satır yeni bir resim olarak eklenir.





- Artık tüm görüntüleri bir kayan görüntü listesine kaydedebilirsiniz. Diğer bir seçenek de bunları kopyalayarak diğer uygulamalara yapıştırmaktır.

## 5.3 Metni Tarayarak Seslendirme

Taradığınız metinler IRISPen™ uygulaması ile size okunabilir. Metni seslendirme için iki yol vardır:

- Doğrudan açık uygulamada.
- IRISPen™ arayüzünde. Daha sonra taranan metin dışa aktarılır.

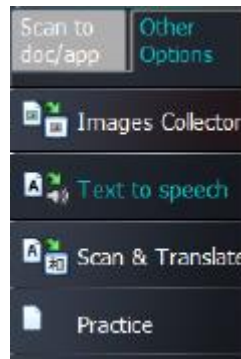
**Not:** her iki durumda da, bu özelliği kullanmak için bilgisayarınızın internete bağlı olduğundan emin olun.

### Doğrudan açık uygulamada

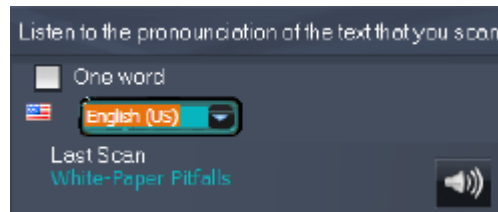
- Scan to doc / app** (Belgeye/uygulamaya tara) sekmesine tıklayın.
- Say out loud**'u (Yüksek sesle oku) seçin.
- Bir uygulamaya tıklayın ve normal taramada olduğu gibi tarayın. Metin yüksek sesle okunur.  
Gerekirse [Metni Tarayarak Uygulamalara Aktarma](#) bölümüne bakınız.

### Metnin IRISPen™ arayüzünde çevrilmesi

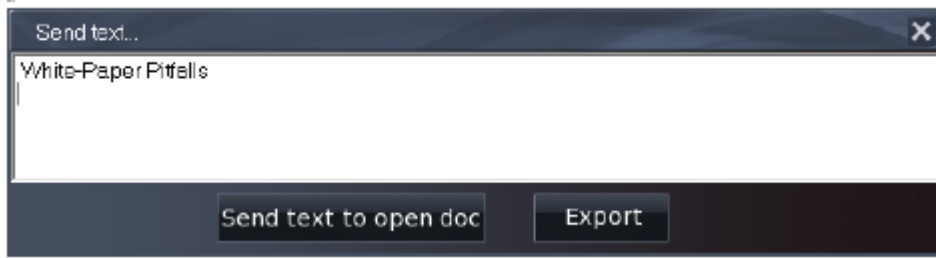
- Other Options** (Diğer Seçenekler) > **Text to speech** (Metni seslendir) sekmesini tıklayın.



- Tarama yapılacak metnin dilini seçin.



3. Tek kelime taramak için **One word** (Tek kelime) seçin.
4. Tıklayarak IRISPen™'i bir metin satırı üzerinden kaydırın.  
Metin yüksek sesle okunur.
5. Son taramayı yeniden dinlemek için, ekranın üst kısmındaki hoparlör simgesine tıklayın.  
Tüm metni dinlemek için, ekranın alt kısmındaki hoparlör simgesine tıklayın.
6. Taranan metni bir uygulamaya göndermek için sağ alt köşedeki **Send to**'ya (Şuraya gönder) tıklayın.
  - Daha sonra mevcut durumda açık olan uygulamaya göndermek için **Send text to open doc**'a (Metni açık belgeye gönder) tıklayın.
  - Diğer bir seçenek olarak metni bir .txt dosyasına kaydetmek için **Export to**'ya (Dışa Aktar) tıklayın.



## 5.4 Metin Tarama ve Çevirme

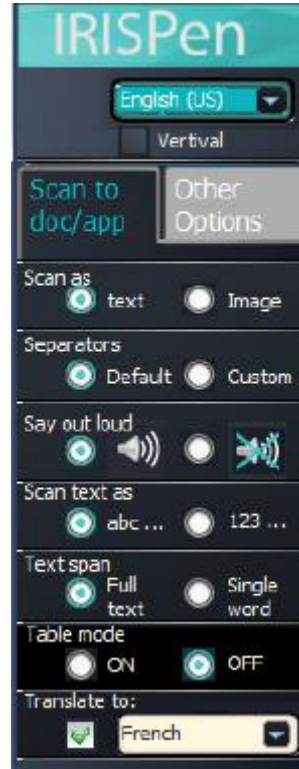
Taradığınız metinler IRISPen™ uygulaması ile anında diğer bir dile çevrilebilir. Metin tarama ve çevirme için iki yol vardır:

- Doğrudan açık uygulamada.
- IRISPen™ arayüzünde. Daha sonra çevrilen metin dışa aktarılır.

**Not:** her iki durumda da, bu özelliği kullanmak için bilgisayarınızın internete bağlı olduğundan emin olun.

### Metnin doğrudan çevrilerek bir uygulamaya aktarılması

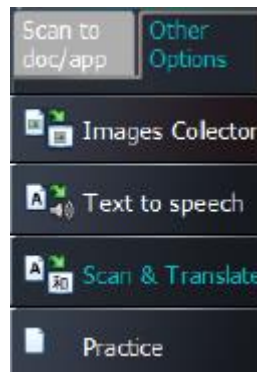
1. **Scan to doc / app** (Belgeye/uygulamaya tara) sekmesine tıklayın.
2. **Scan as > text**'i (Metin olarak tara) seçin.
3. Şeridin üstünde tarama dilini seçin.
4. **Translate to**'yu (Şu dile çevir) ve ardından listeden hedef dili seçin.  
**İpucu:** taramadan sonra okunan metni duymak için Say out loud'u (Yüksek sesle oku) seçin.



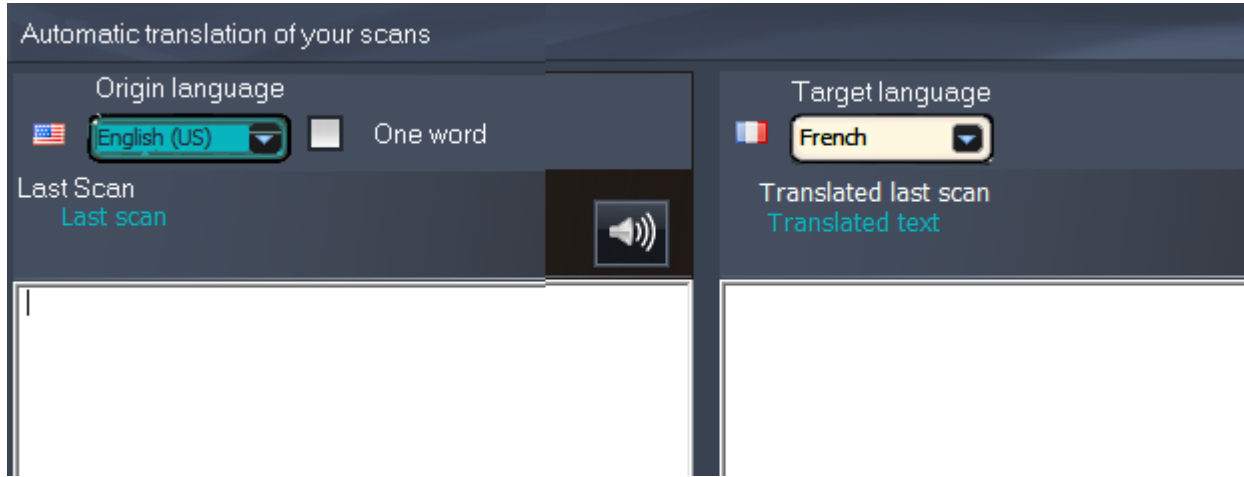
5. Tarama yapmak istediğiniz uygulamayı açın.  
Uygulamanın metin uyumlu olması gerektiğine dikkat edin. Örn. Microsoft Word.
6. Açık uygulamaya fare ile tıklayın.
7. Tıklayarak IRISPen™'i bir metin satırı üzerinden kaydırın.  
Çevrilen metin uygulamada görünür.

## Metnin IRISPen™ arayüzünde çevrilmesi

1. **Other Options** (Diğer Seçenekler) > **Scan & Translate** (Tara ve Çevir) sekmesini tıklayın.



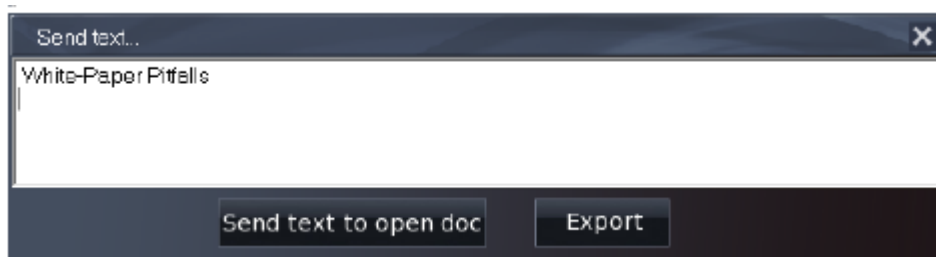
2. Sol sütundan tarama yapılacak metnin dilini seçin.
3. Sağ sütundan metnin çevrileceği dili seçin.



4. Tek kelime taramak için **One word** (Tek kelime) seçin.
5. Sol sütunun içine tıklayın.
6. Tıklayarak IRISPen™'i bir metin satırı üzerinden kaydırın. Metin sağ sütuna çevrilir.
7. Taranan metnin ya da çevirisinin yüksek sesle okunması için, ilgili hoparlör simgesine tıklayın.

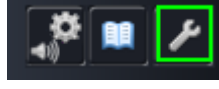


8. Taranan metni bir uygulamaya göndermek için her bir sütunun altında Send to'ya (Şuraya gönder) tıklayın.
  - Daha sonra mevcut durumda açık olan uygulamaya göndermek için **Send text to open doc**'a (Metni açık belgeye gönder) tıklayın.
  - Diğer bir seçenek olarak metni bir .txt dosyasına kaydetmek için **Export to'ya** (Dışa Aktar) tıklayın.




## 6. Yapılandırma

Yapılandırma ayarlarına erişmek için, sol alt köşedeki ayarlar simgesine tıklayın.



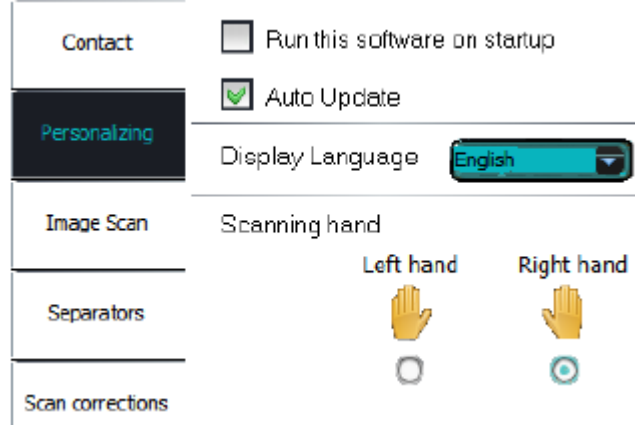
### Contact (İletişim)

Bu sekmede Ad, E-posta ve Telefon numarası bilgilerinizi /(Name, Email, Phone number) girebilirsiniz. Bu alanlara giriş yaptığınızda, Teknik Desteğe başvurduğunuz zaman iletişim formu bu verilerle otomatik olarak doldurulur. Teknik Desteğe  üzerine tıklayarak ulaşabilir ve sonra **Call support** (Desteği ara) ile desteği arayabilirsiniz.

### Personalizing (Kişiselleştirme)

Bu sekmede IRISPen™ uygulamanızı kişiselleştirebilirsiniz.

- IRISPen™ uygulamasının bilgisayarınızı başlattığınızda otomatik olarak başlaması için **Run this software on startup**'ı (Bu yazılımı başlangıçta çalıştır) seçin.
- IRISPen™ yeni güncellemeler olduğunda güncellemeleri otomatik olarak yükler. Eğer güncellemelerin otomatik yüklenmesini istemiyorsanız **Auto Update** (Otomatik Güncelle) seçeneğini kaldırın.
- IRISPen™ arayüzü 20 dili desteklemektedir. Listedenden istediğiniz dili seçin.
- **Tarama elini** seçin:
  - Satırları soldan sağa taramak için **Right hand**'i (Sağ el) seçin.
  - Satırları sağdan sola taramak için **Left hand**'i (Sol el) seçin.



### Image Scan (Görüntü Tarama)

Bu sekmede minimum görüntü genişliğini tanımlayabilirsiniz. Genel olarak varsayılan genişliğin (3000 piksel) kullanılması önerilir. Son derece küçük metinleri taramak için minimum görüntü genişliği artırılabilir. Bu değer ne kadar yüksekse o kadar küçük metin taranabilmektedir.

### Separators (Ayırıcılar)

Ayırıcılar taradığınız satırların nasıl ayrılacağını belirler.

**Scan separator (Tarama ayırıcı):** bir satır taradıktan sonra IRISPen™'in yapması gereken işlemi seçer.

**Click separator (Tıklama ayırıcı):** bir satır taradıktan sonra kalemin düğmesine bastığınızda IRISPen™'in yapması gereken işlemi seçer.

**Table separator (Tablo ayırıcı):** Tablo modunda tablo tararken IRISPen™'in yapması gereken işlemi seçer.


### **Scan corrections (Tarama düzeltmeleri)**

Tarama düzeltmeleri, tarama tekniğinizi geliştirmenize yardımcı olur. Tarama düzeltmeleri animasyonlar, balon mesajlar olarak gösterilir veya hiç gösterilmeyebilir.

## **7. Sorun Giderme**

---

IRISPen Executive 7 kullanırken sorunlarla karşılaşırsanız:

- Arayüzde bulunan **Troubleshooting** (Sorun Giderme) bölümüne bakınız  

- **Help** (Yardım) dosyasına erişmek için arabirimdeki soru işaretlerine tıklayın.
- [www.irislink.com/support](http://www.irislink.com/support) adresinden I.R.I.S. destek ile iletişime geçin