

Este Guia Rápido do Usuário ajuda você a começar a usar o **IRISPen™ Executive 7**.

As descrições fornecidas neste guia são baseadas no sistema operacional Windows® 7. Leia este guia antes de operar este scanner e seu software. Todas as informações estão sujeitas a alterações sem aviso prévio.

## Sumário

[1. Introdução](#)

[2. Instalação](#)

[3. Ativação](#)

[4. Noções básicas do IRISPen™](#)

[5. Digitalização](#)

[5.1 Como digitalizar texto para aplicativos](#)

[5.2 Como digitalizar imagens](#)

[5.3 Como digitalizar texto para fala](#)

[5.4 Como digitalizar e traduzir texto](#)

[6. Configuração](#)

[7. Solução de problemas](#)

## 1. Introdução

---

IRISPen™ Executive 7 é uma caneta digitalizadora útil que permite digitalizar linhas de texto para qualquer aplicativo de texto compatível. Com o IRISPen™, você também pode digitalizar linhas de tabelas e imagens pequenas como logotipos, assinaturas e fórmulas matemáticas.

Graças à tecnologia de reconhecimento óptico de caracteres (OCR -Optical Character Recognition) da I.R.I.S., o IRISPen™ Executive 7 reconhece 130 idiomas, códigos de barras e fontes de cheques. Você também pode fazer com que o aplicativo automaticamente traduza o texto digitalizado e o leia em voz alta.

O IRISPen™ Executive 7 permite digitalizar uma linha de cada vez.

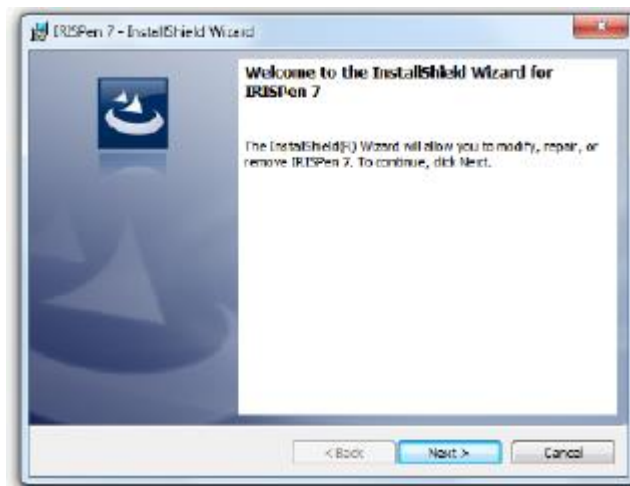
## 2. Instalação

---

**Importante:** certifique-se de que você tenha os direitos administrativos necessários no seu computador para realizar a instalação.

### Instalação a partir do CD-ROM:

1. Insira o disco do **IRISPen™** na unidade de CD-ROM do computador. O menu de configuração é exibido automaticamente. Se o menu não iniciar automaticamente, execute **setupIRISPen.exe** no disco.
2. Clique em **Instalar**. Depois siga as instruções na tela.  
**Importante:** certifique-se de que o scanner esteja desconectado antes de instalar o software.
3. Clique em **Concluir** para finalizar a instalação.



### Download do software

O aplicativo IRISPen™ também pode ser baixado no site da I.R.I.S.

1. Abra o seu navegador da Internet e acesse [www.irislink.com/softwaredownload](http://www.irislink.com/softwaredownload).
2. Role para baixo até **IRISPen™**.
3. Clique na versão necessária para iniciar o download.

4. Vá para o local onde você baixou o software e execute o instalador.  
**IP7Exec.exe.**  
Depois siga as instruções na tela.
5. Clique em **Concluir** para finalizar a instalação.

### 3. Ativação

---

Concluída a instalação, será solicitado que você ative o aplicativo.

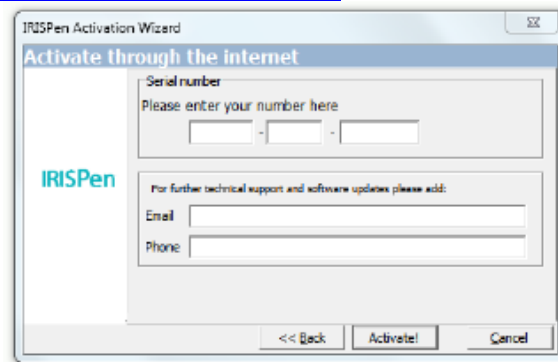
1. Clique em **Próximo** na tela que aparecer.
2. Digite o número de série e clique em **Ativar**.

**Notas:**

- É necessária uma conexão com a Internet para realizar a ativação.
- Você encontrará o número de série na parte de trás da capa do CD-ROM.

Se não tiver mais a capa do CD-ROM, entre em contato com o suporte da I.R.I.S. para obter o número de série:

[www.irislink.com/support](http://www.irislink.com/support)



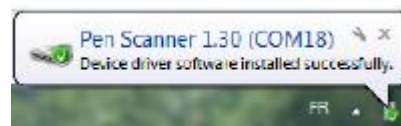
3. Clique em **Concluir** para fechar o Assistente de ativação

### 4. Noções básicas do IRISPen™

---

#### Etapa 1: Conecte o IRISPen™

Conecte o IRISPen™ a uma porta USB livre (USB 2.0 ou superior). Quando você fizer isso pela primeira vez, o driver será instalado automaticamente. Quando a instalação estiver concluída, um balão de mensagem aparecerá no canto inferior da área de trabalho.

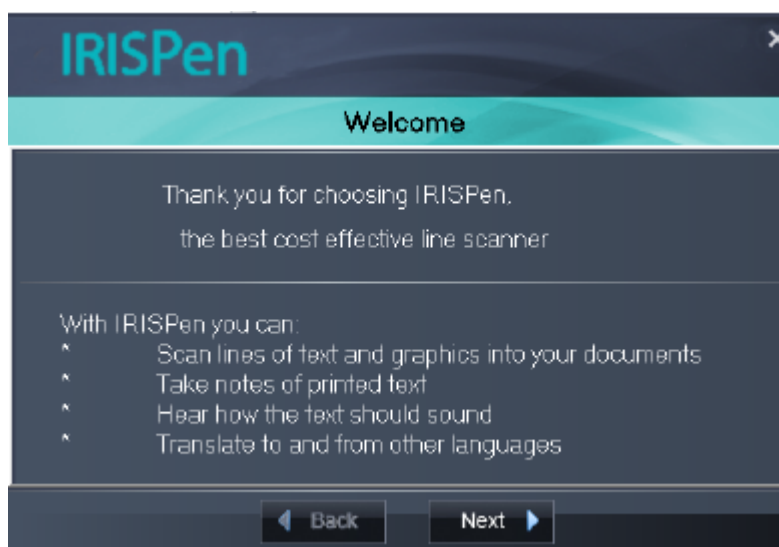


#### Etapa 2: Inicie o aplicativo.

Clique duas vezes no atalho do **IRISPen™** na área de trabalho.



Quando você iniciar o **IRISPen™ Executive 7** pela primeira vez, uma tela **Bem-vindo** aparecerá para ajudá-lo ao longo do caminho.



### Etapa 3: Assista ao tutorial.

Na tela Bem-vindo, clique em **Próximo** para iniciar o **Tutorial**.

O tutorial mostra como digitalizar. Consulte também o tópico [Digitalização](#) nesta documentação para obter dicas de digitalização.



### Etapa 4: Selecione a direção da digitalização.

Após assistir ao tutorial, clique em **Próximo** para escolher a **Direção da digitalização**.

A direção da digitalização depende de você ser destro ou canhoto. Portanto, você precisa selecionar a mão da digitalização.



Se quiser alterar a mão da digitalização depois, consulte o tópico [Configuração](#).

## Etapa 5: Pratique a digitalização.

Clique em **Próximo** para exibir a tela **Prática**. Aqui, você pode praticar a digitalização e ver a aparência dos resultados.

1. Na faixa, selecione o idioma dos seus documentos.
2. Clique e deslize o IRISPen™ sobre uma linha de texto e verifique os resultados.  
**Importante:** segure a caneta na vertical ao digitalizar. **Não** digitalize em um ângulo de 45 graus ou menos.



**Dica:** nesta tela, você poderá assistir ao **Tutorial** novamente e também a uma **Demonstração**.

Quando terminar de praticar, você poderá fazer algumas digitalizações reais.

## 5. Digitalização

Nesta seção, explicaremos as diferentes possibilidades de digitalização do IRISPen™.

Antes de começar, certifique-se de que o IRISPen™ esteja conectado a uma porta USB. Se não estiver conectado, uma pequena cruz será exibida no ícone do IRISPen™ na bandeja do sistema.



### Dicas importantes de digitalização

Lembre-se das seguintes **dicas de digitalização** que ajudam a melhorar a qualidade da digitalização:

- Segure a caneta na vertical para digitalizar texto. **Não** digitalize em um ângulo de 45 graus ou menos.



- Certifique-se de que ambas as extremidades pontiagudas da ponta do scanner sempre toquem na página durante a digitalização.

- Digitalize uma linha de texto de cada vez. Certifique-se de que a linha esteja aproximadamente no meio das duas pontas do scanner.



- Evite digitalizar muito lentamente. Deslize o IRISPen™ suavemente, em um movimento brando.
- Evite aplicar pressão excessiva. Caso contrário, a digitalização poderá resultar em movimentos irregulares e desiguais.

## 5.1 Como digitalizar texto para aplicativos

IRISPen™ pode digitalizar linhas de texto para praticamente qualquer aplicativo compatível com texto.

1. Selecione o idioma correto na lista da faixa.  
IRISPen™ Executive 7 reconhece 130 idiomas.



2. Clique na guia **Digitalizar para doc/aplic.**  
A opção **Digitalizar como > texto** está selecionada por padrão.
3. Abra o aplicativo no qual você deseja digitalizar.  
O aplicativo deve ser compatível com texto. Por exemplo, Microsoft Word.
4. Clique com o mouse dentro do aplicativo aberto.
5. Clique e deslize o IRISPen™ sobre uma linha de texto.  
O texto reconhecido aparece no aplicativo. Se a digitalização não for realizada corretamente, dicas animadas aparecerão na tela.  
**Dica:** para escutar o texto em voz alta depois da digitalização, selecione a opção **Dizer em voz alta** na faixa.

### Nota:

Por padrão, o IRISPen™ adiciona um espaço depois de cada digitalização e adiciona novas digitalizações na mesma linha do aplicativo até que a linha esteja cheia.

Para iniciar uma digitalização em uma nova linha:

- Clique e deslize o IRISPen™ sobre uma linha de texto.
- No final de cada linha, clique novamente com o IRISPen™.

O cursor agora move-se para a linha abaixo.

Para modificar as configurações padrão, consulte o tópico [Configuração](#).

### 5.1.1 Como digitalizar texto vertical

---

IRISPen™ Executive 7 pode digitalizar texto vertical, para, por exemplo, digitalizar texto em japonês.

Para digitalizar texto em japonês:

1. Selecione **Japonês** na lista de idiomas.
2. Depois, selecione **Vertical** na faixa.



### 5.1.2 Como digitalizar tabelas

---

IRISPen™ Executive 7 pode digitalizar tabelas para aplicativos de planilha como o Excel:

1. Selecione **Modo de tabela > ATIVADO**.
2. Abra um aplicativo de planilha e clique com o mouse dentro dele.
3. Clique e deslize o IRISPen™ sobre uma linha de tabela.  
O conteúdo é preenchido em diferentes células no aplicativo.

### 5.1.3 Como digitalizar números

---

Quando os documentos contêm somente números, é recomendável ativar o recurso **somente números**.

Para digitalizar somente números:

1. Selecione **Digitalizar texto como > 123...** na guia **Digitalizar para doc/aplic.**

### 5.1.4 Como digitalizar palavras individuais

---

Para digitalizar palavras individuais, em vez de linhas completas:

1. Selecione **Limite de texto > Palavra única**.
2. Coloque o scanner bem na frente de cada palavra para iniciar a digitalização e também termine a digitalização logo depois de cada palavra.

### 5.1.5 Como digitalizar códigos de barras

---

1. Selecione **Código de barras** na lista de idiomas.
2. Clique e deslize o IRISPen™ horizontalmente sobre um código de barras.  
Ou deslize a caneta na diagonal sobre um código de barras.



### 5.1.6 Como digitalizar cheques

Com o IRISPen™ Executive 7, você também pode digitalizar as chamadas linhas MICR encontradas na parte inferior de cheques.

Observe que o IRISPen™ reconhece o código MICR **CMC7**.



*Exemplo de código MICR CMC7*

Para digitalizar esses códigos, selecione **CMC7** na lista de idiomas da faixa.



## 5.2 Como digitalizar imagens

IRISPen™ Executive 7 também pode digitalizar linhas de texto como **imagens** para aplicativos. Isso pode ser útil ao digitalizar logotipos, assinaturas ou fórmulas matemáticas, por exemplo.

### Digitalizar imagens para um aplicativo

1. Na guia **Digitalizar para doc/aplic**, selecione **Digitalizar como > Imagem**. Todas as outras opções serão desativadas depois disso.
2. Abra o aplicativo no qual você deseja digitalizar. O aplicativo deve ser compatível com imagens. Por exemplo, o Paint.
3. Clique com o mouse dentro do aplicativo aberto.
4. Clique e deslize o IRISPen™ sobre uma linha de texto. Ela aparece como uma imagem no aplicativo.

### Digitalizar imagens para o Coletor de imagens

Você também pode digitalizar imagens para o Coletor de imagens no aplicativo IRISPen™.

1. Clique na guia **Outras opções**.
2. Clique em **Coletor imagens**.
3. Clique e deslize o IRISPen™ sobre a linha que você deseja digitalizar. Cada linha é adicionada como uma nova imagem.





- Agora você pode salvar todas as imagens em uma rolagem de imagens. Ou copiá-las e colá-las em outros aplicativos.

## 5.3 Como digitalizar texto para fala

O texto digitalizado pode ser lido em voz alta pelo aplicativo IRISPen™. Existem duas maneiras de digitalizar para fala:

- Diretamente em um aplicativo aberto.
- Na interface do IRISPen™ e, depois, exportar o texto digitalizado.

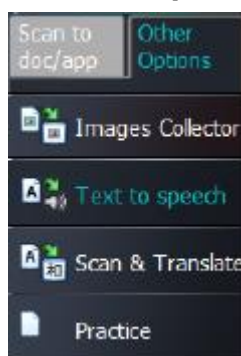
**Nota:** em ambos os casos, certifique-se de que o computador esteja conectado à Internet para usar esse recurso.

### Diretamente em um aplicativo aberto

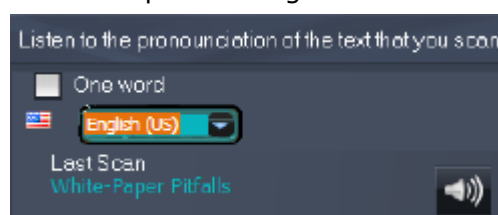
- Clique na guia **Digitalizar para doc/aplic.**
- Selecione a opção **Dizer em voz alta.**
- Clique dentro de um aplicativo e digitalize como você faz normalmente. O texto é lido em voz alta.  
Consulte [Como digitalizar texto para aplicativos](#), se necessário.

### Na interface do IRISPen™

- Clique na guia **Outras opções > Texto p/ fala.**

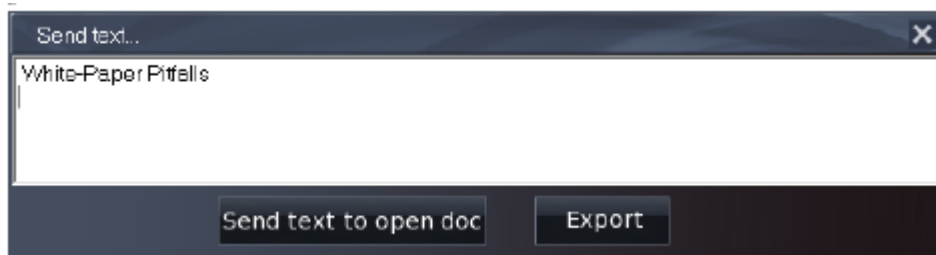


- Selecione o idioma do texto que será digitalizado.



- Para digitalizar palavras individuais, selecione a opção **Uma palavra.**

4. Clique e deslize o IRISPen™ sobre uma linha de texto.  
O texto é lido em voz alta.
5. Para escutar a última digitalização novamente, clique no ícone de alto-falante na parte superior da tela.  
Para escutar o texto completo, clique no ícone de alto-falante na parte inferior da tela.
6. Para enviar o texto digitalizado para um aplicativo, clique em **Enviar para** no canto inferior direito.
  - Depois, clique em **Enviar texto para doc aberto** a fim de enviá-lo para o aplicativo que está aberto atualmente.
  - Ou clique em **Exportar** para salvar o texto em um arquivo .txt.



## 5.4 Como digitalizar e traduzir texto

---

O texto digitalizado pode ser traduzido na hora pelo aplicativo IRISPen™. Existem duas maneiras de digitalizar e traduzir texto:

- Diretamente em um aplicativo aberto.
- Na interface do IRISPen™ e, depois, exportar o texto traduzido.

**Nota:** em ambos os casos, certifique-se de que o computador esteja conectado à Internet para usar esse recurso.

### Como traduzir texto diretamente em um aplicativo

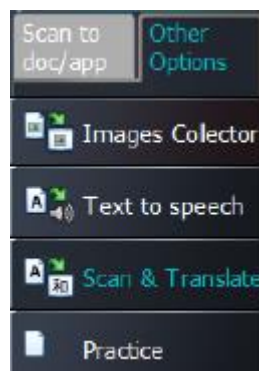
1. Clique na guia **Digitalizar para doc/aplic.**
2. Selecione a opção **Digitalizar como > texto.**
3. Selecione o idioma de digitalização na parte superior da faixa.
4. Selecione **Traduzir para** e selecione o idioma de destino na lista.  
**Dica:** para escutar o texto em voz alta depois da digitalização, selecione **Dizer em voz alta.**



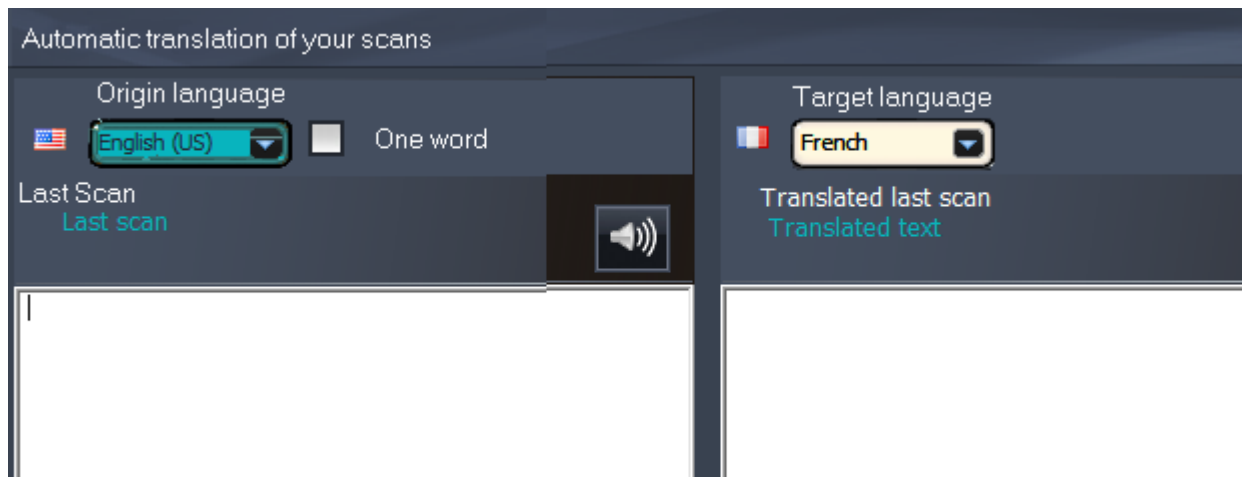
5. Abra o aplicativo no qual você deseja digitalizar. O aplicativo deve ser compatível com texto. Por exemplo, Microsoft Word.
6. Clique com o mouse dentro do aplicativo aberto.
7. Clique e deslize o IRISPen™ sobre uma linha de texto. O texto traduzido aparece no aplicativo.

### Como traduzir texto na interface do IRISPen™

1. Clique na guia **Outras opções > Digitalizar & Traduzir.**



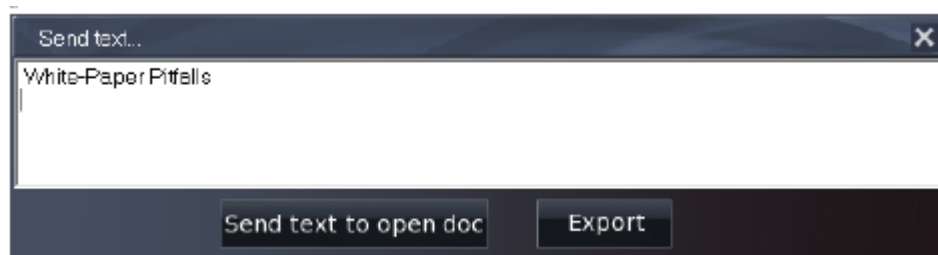
2. Selecione o idioma do texto que será digitalizado na coluna da esquerda.
3. Selecione o idioma para o qual o texto será traduzido na coluna da direita.



4. Para digitalizar palavras individuais, selecione a opção **Uma palavra**.
5. Clique dentro da coluna da esquerda.
6. Clique e deslize o IRISPen™ sobre uma linha de texto.  
O texto é traduzido na coluna da direita.
7. Para escutar o texto digitalizado ou a sua tradução em voz alta, clique no ícone de alto-falante correspondente.



8. Para enviar o texto digitalizado para um aplicativo, clique em Enviar para na parte inferior de cada coluna.
  - Depois, clique em **Enviar texto para doc aberto** a fim de enviá-lo para o aplicativo que está aberto atualmente.
  - Ou clique em **Exportar** para salvar o texto em um arquivo .txt.




## 6. Configuração

Para acessar as definições da configuração, clique no ícone de configurações no canto inferior esquerdo.



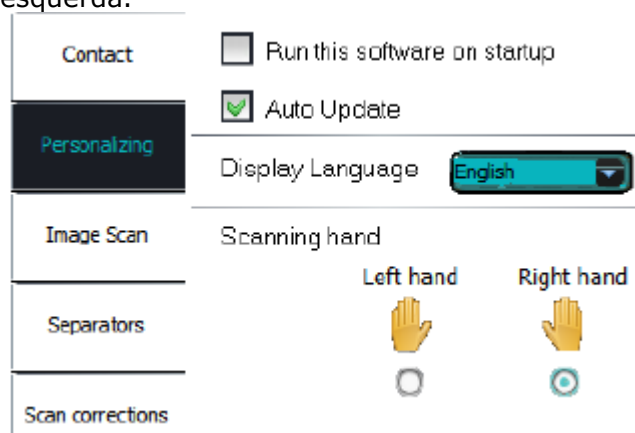
### Contato

Nesta guia, você pode digitar seu nome, e-mail e número de telefone. Se você preencher esses campos, os seus dados serão preenchidos automaticamente no formulário de contato quando entrar em contato com o suporte técnico. Você pode entrar em contato com o suporte técnico ao clicar em  e, em seguida, em **Ligar para suporte**.

## Personalizar

Nesta guia, você pode personalizar o aplicativo IRISPen™.

- Para iniciar o IRISPen™ automaticamente ao iniciar o computador, selecione **Executar sw ao inicializar**.
- IRISPen™ será atualizado automaticamente quando novas atualizações estiverem disponíveis. Se desejar evitar atualizações automáticas, desmarque a opção **Atualização automática**.
- IRISPen™ está disponível em 20 idiomas. Selecione o idioma desejado na lista.
- Selecione a **Mão da digitalização**:
  - Selecione **Mão direita** para digitalizar as linhas da esquerda para a direita.
  - Selecione **Mão esquerda** para digitalizar as linhas da direita para a esquerda.



## Digitalizar imagem

Nesta guia, você pode definir a largura mínima de imagem. Em geral, a largura padrão é recomendada (3.000 pixels). Para digitalizar texto extremamente pequeno, você pode aumentar a largura mínima de imagem. Quanto maior for o valor, menor será o texto que você poderá digitalizar.

## Separadores

Os separadores determinam como as linhas digitalizadas serão separadas.

**Separador de digitaliz.:** selecione o que o IRISPen™ deverá fazer depois que você digitalizar uma linha.

**Separador de cliques:** selecione o que o IRISPen™ deverá fazer quando você clicar a caneta depois de digitalizar uma linha.

**Separador de tabela:** selecione o que o IRISPen™ deverá fazer ao digitalizar tabelas no modo Tabela.

## Corrigir digital.

As correções de digitalização ajudam a melhorar a técnica de digitalização. As correções de digitalização podem ser exibidas como animações, balões de mensagem ou podem não ser exibidas.

## 7. Solução de problemas

---

Caso você encontre qualquer problema ao utilizar o IRISPen™ Executive 7:

- Consulte a seção **Solução de problemas** da interface.



- Clique nos pontos de interrogação na interface para acessar o arquivo de **Ajuda**.
- Entre em contato com o suporte da I.R.I.S. em [www.irislink.com/support](http://www.irislink.com/support).