

Bu Hızlı Kullanım Kılavuzu **IRISPen™ Express 7**'yi kullanmaya başlamanıza yardımcı olmak içindir.

Bu kılavuzdaki tanımlarda Windows® 7 işletim sistemi baz alınmıştır. Tüm bilgiler önceden haber verilmeden değiştirilebilir.

IRISPen™ özellikleri hakkında daha fazla bilgi için uygulamanın Yardım dosyasına veya [www.irislink.com/support/userguides](http://www.irislink.com/support/userguides) adresine başvurun.

## 1. Giriş

IRISPen™ Express 7, herhangi bir kelime işlemci veya metin düzenleme uygulamasına metinleri tarayabilmenizi sağlayan pratik ve kullanışlı bir kalem tarayıcıdır. IRISPen™ Express 7 ile, örneğin matematik formülleri taramak için satırları görüntü olarak da tarayabilirsiniz.

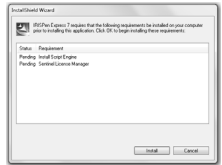
IRISPen™ Express 7 ile aynı anda sadece bir satır tarayabileceğinize dikkat edin. IRISPen™ Express 7 33 dili desteklemektedir.

## 2. Kurulum ve Etkinleştirme

### 2.1 Kurulum

**Önemli:** kurulumu yapmak için bilgisayarınızda gerekli yönetici haklarına sahip olduğunuzdan emin olun.

1. **IRISPen™** CD'sini bilgisayarın CD-ROM sürücüsüne yerleştirin. Kurulum menüsü otomatik olarak görüntülenecektir. (Eğer menü görüntülenmez ise diskten **setup.exe**'yi çalıştırın.)
2. **Yükle**'ye tıklayın. Daha sonra ekrandaki talimatları takip edin.
3. Kurulumu bitirmek için **Son'a** tıklayın.



### 2.2 Etkinleştirme

Kurulum tamamlandığında uygulamayı etkinleştirmeniz istenecektir.

1. Ekranda beliren **İleri**'ye tıklayın.
2. Seri numarasını girin ve **Etkinleştir**'e (Activate) tıklayın.

**Not:** Etkinleştirmeyi gerçekleştirmeniz için bir internet bağlantınız olması gereklidir.

**Not:** seri numarası CD-ROM kabının arkasındadır.

3. Etkinleştirme Sihirbazını kapatmak için **Bitir**'e (Finish) tıklayın.



### 3. IRISPen™ Kullanmaya Başlamak

#### Adım 1: IRISPen™'i bağlayın

IRISPen™'i boş bir USB portuna takın (USB 2.0 veya daha yüksek). Eğer sürücü başarıyla kurulduysa, bir balon mesajı Sistem Çubuğunda belirecektir.



#### Adım 2: Uygulamayı başlatın

Masaüstünde bulunan **IRISPen™ 7** kısayolunu iki kere tıklayın.

**IRISPen™ 7**'i ilk kez başlattığınızda size yardımcı olmak için bir **Hoş geldiniz (Welcome)** ekranı belirecektir.



#### Adım 3: Kullanım dersini izleyin

Hoş geldiniz ekranında, **Kullanım dersini (Tutorial)** başlatmak için **İleri'**e tıklayın.

Kullanım dersi size nasıl tarama yapacağınızı gösterir.



#### Adım 4: Tarama Yönünü Seçin

Kullanım dersini izledikten sonra **Tarama Yönünü** (Scan Direction) seçmek için **İleri'**e tıklayın. Tarama yaptığınız yön, sağ veya sol elinizi kullanmanıza bağlıdır. Bu nedenle tarama yaptığınız el seçmeniz gereklidir.

**Tarama yapan eli daha sonra IRISPen™ şeritinde değiştirmek için:**

1. Sağ alt köşedeki ayarlar simgesine tıklayın.
2. **Kişiselleştirme (Personalizing)** sekmesine tıklayın.
3. Tarama elini seçin.
  - Satırları soldan sağa taramak için **Right hand**'i (Sağ el) seçin.
  - Satırları sağdan sola taramak için **Left hand**'i (Sol el) seçin.



#### Adım 5: Tarama pratiği yapın

**Practice** (Pratik yapmak) ekranını görüntülemek için **Next**'e (İleri) tıklayın. Burada tarama pratiği yapabilir ve sonuçların neye benzediğini görebilirsiniz.

1. Şeritte belgelerinizin dilini seçin.
2. Tıklayın ve IRISPen™'i bir metin satırı üzerinden kaydırın ve sonuçları kontrol edin.

**İpucu:** bu ekranda **Tutorial**'ı ve aynı zamanda bir **Demo**'yu yeniden seyredebilirsiniz.



Pratik yapma işiniz bittiğinde bazı gerçek taramalar yapabilirsiniz.

## 4. Metnin Uygulamalara Taranması

1. IRISPen™'nin **Scan to Doc / App** (Belgeye/Uygulamaya Tara) sekmesine tıklayın.



### Önemli:

- IRISPen™'in bir USB portuna bağlandığından emin olun. Bağlı değilse, Sistem Çubuğundaki IRISPen™ ikonunda küçük bir çarpı işareti görüntülenecektir.
- Doğru belge dilinin hala seçili olduğundan emin olun. (Adım 5'e bakınız)



2. Tarama yapmak istediğiniz uygulamayı açın.

Uygulamanın metin uyumlu olması gerektiğine dikkat edin. Örn. Microsoft Word.

3. Tıklayın ve IRISPen™'i taramak istediğiniz metin satırları üzerinden kaydırın Tanınan metin uygulamada görünür.

Tarama doğru şekilde yapılmadıysa ekranda animasyon tarama ipuçları belirir.


### Notlar:

Aksi belirtilmediği sürece IRISPen™, her bir taramadan sonra bir boşluk ekler ve satır doluncaya kadar uygulamanızdaki aynı satıra yeni taramalar ekler.

Yeni bir satırda bir tarama başlatmak için:

- Tıklayın ve IRISPen™'i bir metin satırı üzerinden kaydırın.
- Satırın sonuna geldiğinizde IRISPen™ ile tekrar tıklayın.

İmleç şimdi alttaki satıra hareket eder.

Varsayılan ayarları değiştirmek için ayarlar simgesine tıklayın.  Daha sonra **Seperators** (Ayrıcılar) sekmesine tıklayın ve uygulamak istediğiniz ayarları seçin.

### İpuçları:

- Satırlar metin veya görüntü olarak taranabilir. Örneğin matematik formüllerini tararken **Image'i** (Görüntü) seçin.
- Taramadan sonra okunan metni duymak için **Say out loud'i** (Yüksek sesle oku) seçin.
- Sadece sayıları taramak için sayısal taramayı seçin: **123 ...**
- Tüm metin satırı yerine tek kelimeleri taramak için **Single word'u** (Tek kelime) seçin.
- Taramayı başlatmadan önce tarayıcıyı her bir kelimenin tam önüne yerleştirin ve her bir kelimedenden sonra taramayı sona erdirin.



## Tarama İpuçları

---


Aşağıdaki tarama ipuçları tarama kalitesinin artırılmasına yardım eder.

- Tarayıcı ucunun her iki keskin ucunun tarama sırasında sürekli olarak sayfaya değdiğinden emin olun.
- Aynı anda sadece bir metin satırı tarayın. Metin satırının yaklaşık olarak iki tarayıcı ucu arasında olmasını sağlayın.
- Çok yavaş taramaktan kaçının. IRISPen™'i kesintisiz hareket ettirerek yumuşak bir şekilde kaydırın.
- Aşırı basınç uygulamaktan kaçının. Aksi takdirde tarama bozuk ve düzensiz hareketlere neden olabilir.

## Sorun giderme

---

IRISPen™ Express 7 kullanırken sorunlarla karşılaşırsanız:

- Arayüzde bulunan **Troubleshooting** (Sorun Giderme) bölümüne bakınız .
- **Help** (Yardım) dosyasına erişmek için arabirimdeki soru işaretlerine tıklayın.
- [www.irislink.com/support/IRISPen7](http://www.irislink.com/support/IRISPen7) adresinde verilen I.R.I.S. destek bölümüne başvurun.