

Esta Guía rápida del usuario le ayudará a empezar a utilizar el **IRISPen™ Express 7**.

Las descripciones de esta guía están basadas en el sistema operativo Windows® 7. Toda la información contenida en esta guía puede modificarse sin previo aviso.

Para más información sobre las funcionalidades del IRISPen™, consulte el archivo de ayuda de la aplicación o visite www.irislink.com/support/userguides.

1. Introducción

IRISPen™ Express 7 es un práctico lápiz escáner que permite escanear líneas de texto directamente a cualquier aplicación de procesamiento o edición de textos. Con el IRISPen™ Express 7 también podrá escanear líneas de texto y convertirlas en imágenes, lo que le permitirá digitalizar, por ejemplo, fórmulas matemáticas.

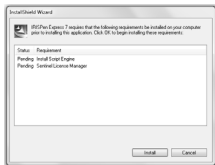
Recuerde que el IRISPen™ Express 7 escanea las líneas una a una. El IRISPen™ Express 7 es compatible con 33 idiomas.

2. Instalación y activación

2.1 Instalación

Importante: asegúrese de disponer de los derechos de administración necesarios en el ordenador para poder realizar la instalación.

1. Introduzca el disco del **IRISPen™** en la unidad de CD-ROM del ordenador. El menú de configuración aparece automáticamente. (Si el menú no aparece, ejecute el archivo **setup.exe** del disco.)
2. Haga clic en **Instalar**. A continuación, siga las instrucciones que aparecen en pantalla.
3. Haga clic en **Terminar** para completar la instalación.



2.2 Activación

Una vez completada la instalación, se le invitará a activar la aplicación.

1. Haga clic en **Siguiente** en la pantalla que aparece.
2. Introduzca el número de serie y haga clic en **Activar**.

Nota: necesitará una conexión a Internet para realizar la activación.

Nota: encontrará el número de serie en la parte trasera de la funda del CD-ROM.

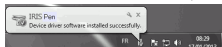
3. Haga clic en **Terminar** para cerrar el Asistente de activación.



3. Empezar a utilizar el IRISPen™

Paso 1: Conectar el IRISPen™

Conecte el IRISPen™ a un puerto USB libre (USB 2.0 o superior). Si el controlador se instala correctamente, aparecerá un mensaje en un globo en la bandeja del sistema.



Paso 2: Ejecutar la aplicación

Haga doble clic en el icono de IRISPen™ 7 del escritorio. Cuando utilice el IRISPen™ 7 por primera vez, aparecerá una pantalla llamada **Bienvenida** que le ayudará a dar los primeros pasos.



Paso 3: Ver el tutorial

En la pantalla de Bienvenida, haga clic en **Siguiente** para empezar el **Tutorial**. El Tutorial enseña cómo escanear.



Paso 4: Seleccionar la Dirección de exploración

Cuando haya visto el Tutorial, haga clic en **Siguiente** para seleccionar la **Dirección de exploración**. La dirección dependerá de si es diestro o zurdo. Es decir, tendrá que escoger con qué mano escaneará.

Para cambiar de mano más adelante desde la cinta del IRISPen™:

1. Haga clic en el icono de configuración, en la esquina inferior derecha.
2. Haga clic en la ficha **Personalización**.
3. Seleccione la mano que va a emplear para escanear.
 - Seleccione **Mano derecha** para escanear las líneas de izquierda a derecha.
 - Seleccione **Mano izquierda** para escanear las líneas de derecha a izquierda.



Paso 5: Practicar con el escáner

Haga clic en **Siguiente** para que aparezca la pantalla **Práctica**. Desde aquí podrá practicar con el escáner en la mano y ver los resultados que obtiene.

1. En la cinta, seleccione el idioma de los documentos.
2. Haga clic y deslice el IRISPen™ por encima de una línea de texto y compruebe los resultados.

Consejo: si lo desea, desde esta pantalla podrá volver el **Tutorial**, así como una **Demo**.



Cuando haya terminado de practicar, también puede probar a escanear de verdad.

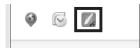
4. Escanear el texto a las aplicaciones

1. En la cinta del IRISPen™, haga clic en la ficha **Escanear a documento/aplicación**.



Importante:

- Asegúrese de que el IRISPen™ esté conectado a un puerto USB. Si no lo está, habrá una cruz pequeña en el icono de IRISPen™ de la bandeja del sistema.
- Asegúrese de que el idioma seleccionado sea el correcto. (Véase el Paso 5.)



2. Abra la aplicación en la que desea que se inserte el texto escaneado.

Tenga en cuenta que la aplicación deberá permitir la entrada de texto. Por ejemplo, Microsoft Word.

3. Haga clic y deslice el IRISPen™ por encima de las líneas de texto que desee escanear. Verá como el texto reconocido aparece en la aplicación.

Si el escaneo no se realiza correctamente, aparecerán consejos animados en la pantalla.


Notas:

De manera predeterminada, IRISPen™ añade un espacio tras cada escaneo y agrega el texto que escanee posteriormente a la misma línea en la aplicación, hasta que esté llena.

Para que el texto escaneado aparezca en una línea nueva:

- Haga clic y deslice el IRISPen™ por encima de una línea de texto.
- Cuando llegue al final de la línea, vuelva a hacer clic con el IRISPen™.

Verá como el cursor se mueve a la línea siguiente.

Para modificar la configuración predeterminada, haga clic en el icono de configuración.  A continuación, haga clic en la ficha **Separadores** y seleccione los separadores que desee emplear.

Consejos:

- Las líneas se pueden escanear en forma de texto o de imagen. Seleccione **Imagen** cuando escanee, por ejemplo, fórmulas matemáticas.
- Para que se lea en voz alta el texto una vez escaneado, seleccione la opción **Decir en voz alta**.
- Si solo va a escanear números, seleccione la opción de escaneo de numerales: **123 ...**
- Para escanear palabras sueltas en vez de líneas enteras, seleccione **Palabra suelta**. Coloque el escáner bastante por delante de cada una de las palabras que desee escanear para empezar el proceso, y asegúrese de terminar bastante más allá de las palabras en cuestión.




Consejos para escanear

Estos consejos le ayudarán a mejorar la calidad de sus escaneos.

- Asegúrese de que las dos puntas afiladas del extremo del escáner toquen la página mientras escanee.
- Escanee las líneas de texto una a una. Asegúrese de que cada línea quede aproximadamente entre las dos puntas del escáner.
- Evite escanear con demasiada lentitud. Deslice el IRISPen™ suavemente pero con firmeza, en un movimiento fluido.
- Evite aplicar una presión excesiva. De lo contrario, las palabras podrían aparecer entrecortadas o movidas.

Resolución de problemas

Si tiene problemas al utilizar el IRISPen™ Express 7:

- Consulte la sección **Resolución de problemas** de la interfaz .
- Haga clic en los signos de interrogación que verá en la interfaz para acceder al archivo de **ayuda**.
- Visite el apartado de asistencia técnica del sitio web de I.R.I.S., en www.irislink.com/support/IRISPen7.