

本快速入门用户指南旨在帮助您开始使用 **IRISPen™ Express 7**。

本指南中的说明基于 **Windows® 7** 操作系统。所有信息可能变更，恕不另行通知。

有关 **IRISPen™** 特性的更多信息，请参考该应用程序的帮助文件，或者访问  
[www.irislink.com/support/userguides](http://www.irislink.com/support/userguides)。

## 1. 介绍

**IRISPen™ Express 7** 是一只方便的扫描笔，可以让您扫描文字行并将之发送到任何文字处理或文本编辑应用程序。您还可使用 **IRISPen™ Express 7** 扫描文字行为图片，比如扫描数学公式。

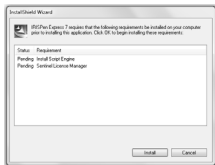
注意，**IRISPen™ Express 7** 每次扫描一行。**IRISPen™ Express 7** 支持 33 种语言。

## 2. 安装和激活

### 2.1 安装

**重要：**请确保您拥有在计算机上安装程序所必需的管理员权限。

1. 将 **IRISPen™** 光盘插入计算机 CD-ROM 驱动器。  
将自动显示安装菜单。（如不显示菜单请从光盘运行 **setup.exe**。）
2. 单击**安装**。然后遵循屏幕指示操作。
3. 单击**结束**完成安装。



### 2.2 激活

安装完成后，将提示您激活应用程序。

1. 在显示的屏幕上，单击**下一步**。
2. 输入序列号，然后单击 **Activate**（激活）。  
**注意：**需要连接到 Internet 进行激活。  
**注意：**序列号位于 CD-ROM 套的背面。
3. 单击**结束**关闭激活向导。



### 3. IRISPen™ 入门

#### 步骤 1: 连接 IRISPen™

将 IRISPen™ 插入到空闲的 USB 端口 (USB 2.0 或更高)。如果驱动程序安装成功, 将在系统托盘显示一个气泡消息。



#### 步骤 2: 启动应用程序

双击桌面上的 IRISPen™ 7 快捷方式。

第一次启动 IRISPen™ 7 时, 将显示**欢迎**屏幕, 为您提供使用帮助。



#### 步骤 3: 观看教程

在欢迎屏幕上, 单击**下一步**, 开始播放教程。这个教程告诉您如何扫描。



#### 步骤 4: 选择扫描方向

观看完教程后, 单击**下一步**并选择**扫描方向**。

扫描方向取决于您习惯用右手还是左手。因此, 您需要选择用哪只手进行扫描。

如过后再在 IRISPen™ 功能区**变更扫描用手**:

1. 单击右下角的设置图标。
2. 单击 **个性化** 标签。
3. 选择扫描用手。
  - 选择 **右手**则扫描方向为从左至右。
  - 选择 **左手**则扫描方向为从右至左。



#### 步骤 5: 扫描练习

单击**下一步**, 显示**练习**屏幕。您可在**此处**练习扫描并查看效果。

1. 在功能区, 选择文档的语言。
2. 点击并将 IRISPen™ 在一行文字上滑过, 然后查看结果。

**提示:** 您可在此屏幕再次查看**教程**以及**演示**。

完成练习后, 您即可进行真正的扫描。



## 4. 扫描文字到应用程序中

1. 在 IRISPen™ 功能区，单击选项卡 **扫描到文档 / 应用**。



### 重要：

- 确保 IRISPen™ 已插入 USB 端口。如未插入，系统托盘的 IRISPen™ 图标上会显示一个小十字架。
- 确保选择正确的文档语言。（参见步骤 5。）



2. 打开要扫描到的应用程序。

注意，该应用程序应兼容文本。比如 Microsoft Word。

3. 点击并将 IRISPen™ 在文字上按行滑过。已识别的文字就会显示在该应用程序中。

如果扫描过程不正确，屏幕上就会显示动画式的扫描提示。

### 注意：

IRISPen™ 默认要在每次扫描之后加一个空格，并且会将新扫描的内容接到同一行的后面，直到这一行已满。

要开始扫描新行：

- 点击并将 IRISPen™ 在一行文字上滑过。
- 在行末，再次点击 IRISPen™。

光标移动到下面的一行。

要修改默认设置，单击设置图标。然后单击**分隔符**选项卡并选择要应用的分隔符。

### 提示：

- 可以将行扫描为文字或图片。  
比如，扫描数学公式时选择**图像**。
- 要听计算机朗读扫描后的文字，请选择 **大声说**。
- 要仅扫描数字，请选择数字扫描：**123 ...**
- 要扫描一个个单词而不是完整的文字行，请选择 **Single word**（单个单词）。  
将扫描器放在每个词前面开始扫描，每个单词扫描完成后结束。



## 扫描提示

---

下面的扫描提示有助于提高扫描质量。

- 确保扫描头的两个锐利端在扫描过程中始终接触页面。
- 每次扫描一行。确保该文字行大约在两个扫描头的中间。
- 避免扫描速度过慢。平顺地滑动 IRISPen™。
- 避免施加过大压力。否则，扫描可能是跳跃的动作。

## 故障排除

---

如果在使用 IRISPen™ Express 7 时出现问题：

- 请参阅界面中的 **故障排除** 部分 。
- 单击界面中的问号打开 **帮助** 文件。
- 联系 I.R.I.S. 支持部门：[www.irislink.com/support/IRISPen7](http://www.irislink.com/support/IRISPen7)。