

Niniejsza skrócona instrukcja obsługi pomaga rozpocząć pracę z urządzeniem **IRISPen™ Express 7**.

Opisy sporządzone są na podstawie systemu operacyjnego Windows® 7. Wszelkie dane mogą ulec zmianie bez powiadomienia.

Więcej informacji na temat funkcji systemu IRISPen™ znajdziesz w pliku pomocy aplikacji lub pod adresem www.irislink.com/support/userguides.

1. Wstęp

IRISPen™ Express 7 to praktyczny skaner długopisowy pozwalający skanować linijki tekstu do dowolnego procesora tekstu i aplikacji edycyjnych. Przy pomocy IRISPen™ Express 7 można również skanować linijki w postaci obrazów, na przykład wczytując wzory matematyczne.

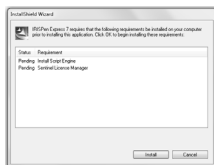
Pamiętaj, że urządzenie IRISPen™ Express 7 może skanować jedną linijkę na raz. Urządzenie IRISPen™ Express 7 obsługuje 33 języki.

2. Instalacja i aktywacja

2.1 Instalacja

Ważne: upewnij się, że posiadasz wymagane prawa administratora na komputerze, żeby wykonać instalację.

1. Włóż płytę kompaktową **IRISPen™** do napędu w komputerze. Menu instalacyjne wyświetli się automatycznie. (Jeśli menu nie otworzy się, uruchom plik **setup.exe** z płyty.)
2. Kliknij **Install**. Postępuj zgodnie z instrukcjami wyświetlanymi na ekranie.
3. Kliknij **Finish** (zakończ), żeby zakończyć instalację.



2.2 Aktywacja

Po zakończeniu instalacji zostanie Ci zaproponowana aktywacja aplikacji.

1. Kliknij **Next** (dalej) w wyświetlonym oknie.
2. Wprowadź numer seryjny i kliknij **Activate**.
Uwaga: żeby przeprowadzić aktywację, konieczne jest połączenie z Internetem.
Uwaga: numer seryjny znajdziesz z tyłu koperty płyty kompaktowej.
3. Kliknij **Finish**, żeby zamknąć kreator aktywacji.



3. Rozpoczęcie pracy ze skanerem IRISPen™

Krok 1: Podłącz skaner IRISPen™

Wetknij skaner IRISPen™ do wolnego gniazda USB (standard USB 2.0 lub wyższy).

Jeśli sterownik zostanie zainstalowany pomyślnie, w obszarze powiadomień pojawi się dymek z komunikatem.



Krok 2: Uruchom aplikację

Dwukrotnie kliknij skrót IRISPen™ 7 na pulpicie.

Gdy uruchomisz po raz pierwszy skaner IRISPen™ 7, pojawi się ekran powitalny pomagający w rozpoczęciu pracy.



Krok 3: Obejrzyj przewodnik

W oknie powitalnym kliknij **Next** (dalej), żeby uruchomić **przewodnik**.

Przewodnik prezentuje jak przeprowadzać skanowanie.



Krok 4: Wybierz kierunek skanowania (Scan Direction)

Po obejrzeniu przewodnika, kliknij **Next** (dalej), żeby wybrać **kierunek skanowania**.

Kierunek skanowania zależy od tego, czy jesteś praworęczny czy leworęczny. Z tego względu należy wybrać rękę, którą będzie wykonywane skanowanie.

Żeby później zmienić skanującą rękę na taśmie IRISPen™:

1. Kliknij ikonę ustawień w prawym dolnym rogu.
2. Kliknij zakładkę **Personalizing** (personalizacja).
3. Wybierz skanującą rękę.
 - Wybierz **Right hand**, żeby skanować linie od lewej do prawej.
 - Wybierz **Left hand**, żeby skanować linie od prawej do lewej.



Krok 5: Poćwicz skanowanie

Kliknij **Next** (dalej), żeby wyświetlić okno **Practice** (ćwiczenie). Tutaj możesz poćwiczyć skanowanie i obejrzeć jego rezultaty.

1. Na taśmie wybierz język swoich dokumentów.
2. Kliknij i przeciągnij skanerem IRISPen™ nad linią z tekstem i obejrzyj rezultat.

Wskazówka: w tym oknie możesz ponownie obejrzeć **przewodnik**, a także **demonstrację**.



Po zakończeniu ćwiczeń możesz przeprowadzić docelowe skanowanie.

4. Skanowanie tekstu do aplikacji

1. Na taśmie IRISPen™ kliknij zakładkę **Scan to Doc / App**.



Ważne:

- Upewnij się, że urządzenie IRISPen™ jest podłączone do gniazda USB. Jeśli skaner nie jest podłączony, mały krzyżyk wyświetli się na ikonie IRISPen™ w zasobniku systemowym.
- Upewnij się, że nadal wybrany jest właściwy język dokumentu. (Patrz punkt 5.)



2. Otwórz aplikację, w której chcesz przeprowadzić skanowanie.

Zauważ, że aplikacja musi być kompatybilna z trybem tekstowym. Np. program Microsoft Word.

3. Kliknij i przesuń urządzenie IRISPen™ po wierszach tekstu, które chcesz zeskanować. Rozpoznany tekst pojawi się w aplikacji.

Jeśli skanowanie nie zostało przeprowadzone prawidłowo, na ekranie wyświetlą się animowane wskazówki.


Uwagi:

Domyślnie system IRISPen™ dodaje spację po każdym skanowaniu i w aplikacji dodaje nowe zeskanowane elementy w tej samej linii aż do jej zapełnienia.

Żeby rozpocząć skanowanie w nowej linii:

- Kliknij i przesuń skaner IRISPen™ nad linią z tekstem.
- Na końcu linii kliknij ponownie skanerem IRISPen™.

Kursor przejdzie do następnej linii.

Żeby zmienić ustawienia domyślne, kliknij ikonę ustawień . Kliknij następnie zakładkę **Separators** i wybierz separatory, które chcesz zastosować.

Wskazówki:

- Linie można skanować jako tekst lub jako obraz. Wybierz opcję **Image**, gdy na przykład skanujesz wzory matematyczne.
- Żeby usłyszeć tekst po skanowaniu, wybierz opcję **Say out loud**.
- Żeby skanować tylko liczby, wybierz skanowanie numeryczne: **123 ...**
- Żeby skanować pojedyncze wyrazy zamiast całych linijek tekstu, wybierz opcję **Single word**. Ustaw skaner w pewnej odległości przed każdym słowem, żeby rozpocząć skanowanie i zakończ je w pewnej odległości za każdym wyrazem.




Wskazówki przy skanowaniu

Postępowanie zgodnie z poniższymi wskazówkami pomoże polepszyć jakość skanowania.

- Upewnij się, że obie ostre krawędzie końcówki skanera zawsze dotykają strony podczas skanowania.
- Skanuj jedną linię tekstu na raz. Upewnij się, że linia jest mniej więcej w połowie odległości między dwiema końcówkami skanera.
- Unikaj zbyt wolnego skanowania. Przesuwaj skaner IRISPen™ gładko, płynnym ruchem.
- Unikaj przykładania nadmiernej siły. W przeciwnym wypadku ruch skanera może być nierówny i gwałtowny.

Rozwiązywanie problemów

W razie wystąpienia problemów podczas korzystania z systemu IRISPen™ Express 7:

- Zapoznaj się z częścią interfejsu  **Rozwiązywanie problemów**.
- Kliknij na znaki zapytania w interfejsie, żeby uzyskać dostęp do pliku **pomocy**.
- Skontaktuj się z częścią dotyczącą wsparcia I.R.I.S. pod adresem **www.irislink.com/support/IRISPen7**.