

이 빠른 사용자 가이드는 IRISPen™ Express 7 를 사용할 수 있도록 도와 드립니다.

이 가이드 내의 설명은 Windows® 7 운영체제에 기초합니다. 모든 정보는 예고 없이 변경될 수 있습니다.

IRISPen™ 기능에 대한 보다 자세한 설명은 응용 프로그램의 도움말 파일이나 www.irislink.com/support/userguides 를 참고하십시오.

1. 소개

IRISPen™ Express 7 은 원하는 워드 프로세서 또는 텍스트 편집 프로그램으로 스캔한 텍스트들을 전송할 수 있는 간편한 펜 스캐너입니다. IRISPen™ Express 7를 이용하면 이미지로 텍스트 라인이나 수학 수식 등을 스캔할 수 있습니다.

IRISPen™ Express 7에서는 한 번에 한 줄 씩 스캔합니다. IRISPen™ Express 7 는 33 개 언어를 지원합니다.

2. 설치 및 활성화

2.1 설치

중요 : 컴퓨터에서 설치하려면 관리자 권한이 필요합니다.

1. IRISPen™ 디스크를 컴퓨터의 CD-ROM 드라이브에 넣습니다.

설치 메뉴가 자동으로 표시됩니다. (메뉴가 실행되지 않으면 디스크에서 **setup.exe** 를 실행합니다.)

2. **Install** 을 클릭합니다. 그 후에 화면 상의 안내를 따라 주십시오.
3. 설치를 완료하려면 **종료**를 클릭합니다.



2.2 활성화

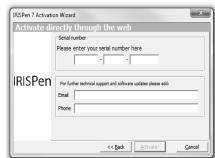
설치가 완료되면 응용 프로그램 활성화를 위한 프롬프트가 나타납니다.

1. 화면에서 **다음**을 클릭합니다.
2. 시리얼 번호를 넣고 **활성화**를 클릭합니다.

참고 : 활성화를 수행하려면 인터넷 연결이 필요합니다.

참고 : CD-ROM 슬리브 뒤쪽에 시리얼 번호가 제공됩니다

3. 활성화 마법사를 닫으려면 **종료**를 클릭합니다.



3. IRISPen™ 시작하기

1 단계 : IRISPen™ 연결

IRISPen™을 여유 USB 포트(USB 2.0 이상)에 연결하십시오. 드라이버가 성공적으로 설치되면 풍선 메시지가 시스템 트레이에 표시됩니다.



2 단계 : 응용 프로그램을 시작합니다.

바탕화면에서 **IRISPen™ 7** 바로가기기를 두 번 클릭합니다.
처음으로 **IRISPen™ 7**을 시작하면 **환영** 화면이 나타납니다.



3 단계 : 튜토리얼 보기

환영 화면에서 **다음**을 클릭해서 **튜토리얼**을 시작합니다.
이 튜토리얼에서는 스캔 방법을 알려 드립니다.



4 단계 : 스캔 방향 선택

튜토리얼을 본 후에 **다음**을 클릭해서 **스캔 방향**을 선택합니다.
스캔 방향은 왼손잡이 또는 오른손잡이에 따라 달라 집니다. 따라서 스캔할 손을 선택해야 합니다.

IRISPen™ 리본 인터페이스에서 나중에 스캔할 손을 변경하려면 :

1. 화면 오른쪽 위 모서리에서 설정 아이콘을 클릭합니다.
2. **개인화** 탭을 클릭합니다.
3. 스캔 손을 선택합니다.
 - **오른손**을 선택해서 왼쪽에서 오른쪽으로 스캔합니다.
 - **왼손**을 선택해서 오른쪽에서 왼쪽으로 스캔합니다.



5 단계 : 스캔 연습하기

다음을 클릭해서 **연습** 화면을 표시합니다. 이곳에서 스캔을 연습하고 결과를 확인합니다.

1. 리본 인터페이스에서 문서 언어를 선택합니다.
2. 텍스트 라인 위로 IRISPen™ 을 클릭한 후 이동시키고 결과를 확인합니다.

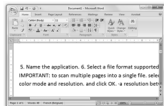
유용한 정보 : 이 화면에서 **튜토리얼**과 **데모**를 다시 볼 수 있습니다.



연습을 마치면 실제 스캔을 수행할 수 있습니다.

4. 텍스트를 응용 프로그램으로 스캔하기

1. IRISPen™ 리본에서 **문서 / 애플리케이션으로 스캔** 탭을 클릭합니다.



중요 :

- IRISPen™이 USB 포트에 연결되었는지 확인합니다. 연결되지 않았다면 시스템 트레이에 IRISPen™ 아이콘에 작은 십자 표시가 나타납니다.
- 올바른 문서 언어를 선택했는지 확인합니다. (5 단계 참고)



2. 스캔하려는 응용 프로그램을 열어 주십시오.

이 응용 프로그램은 반드시 텍스트 파일을 처리할 수 있어야 합니다. 예 . Microsoft Word.

3. 스캔하려는 텍스트 위에서 IRISPen™을 클릭한 후 이동시킵니다. 응용 프로그램에 인식한 텍스트가 나타납니다.

스캔이 올바르게 수행되지 않았다면 화면에 애니메이션으로 올바른 스캔을 위한 정보가 표시됩니다.


참고 :

기본 설정에서 IRISPen™은 각 스캔 후에 빈 칸을 추가하고 모든 라인이 다 차기 전까지 동일한 라인에 새 스캔을 추가합니다.

새 라인 스캔을 시작하려면 :

- 텍스트 라인 하나 위에 IRISPen™을 클릭한 후 이동시킵니다.
- 라인 끝부분에서 다시 IRISPen™을 클릭합니다.

이제 커서가 한 줄 아래 라인으로 이동합니다.

기본 설정을 수정하려면 설정 아이콘을 클릭합니다.  그 후 **구분 기능** 탭을 클릭해서 적용할 구분 기능을 선택합니다.

유용한 정보 :

- 텍스트 라인은 텍스트나 이미지로 스캔할 수 있습니다.
 - 예를 들어서 수학 수식을 스캔할 때에는 **이미지**를 선택합니다.
 - 스캔 후에 텍스트를 음성으로 들으려면 **크게 말하기**를 선택합니다.
 - 숫자만 스캔하려면 숫자 스캔을 선택합니다 : **123 ...**
 - 전체 텍스트 라인이 아니라 각 단어별로 스캔하려면 **단일 단어**를 선택합니다.
- 스캔을 시작할 각 단어 앞에 스캐너를 잘 위치시키고 각 단어가 끝나는 부분에서 스캔을 잘 마무리합니다.




스캔을 위한 유용한 정보

다음 스캔 정보를 이용해서 스캔 작업 품질을 개선할 수 있습니다.

- 스캔 작업 중에는 스캐너 끝부분의 날카로운 끝부분 전체가 완전히 페이지에 닿도록 하십시오.
- 한 번에 텍스트 라인 한 줄 씩 스캔합니다. 텍스트 라인이 대략 스캐너의 두 끝부분 중간에 위치하도록 하십시오.
- 너무 천천히 스캔하지 마십시오. 부드럽고 흐르듯이 IRISPen™ 을 이동시킵니다.
- 너무 과도하게 누르지 마십시오. 그렇지 않으면 스캔 결과가 끊기거나 일정하지 않은 동작으로 나타날 수도 있습니다.

문제 해결

IRISPen™ Express 7 사용 시 경험할 수 있는 문제들:

- 인터페이스의 **문제 해결** 섹션을 참고하십시오 .
- 인터페이스에서 물음표를 클릭하면 **도움말** 파일을 이용할 수 있습니다.
- www.irislink.com/support/IRISPen7 에서 I.R.I.S. 지원 섹션에 연락해 주십시오.