

La Guida rapida per l'uso viene fornita per aiutarvi a iniziare a usare **IRISPen™ Express 7**.

Le descrizioni contenute nella presente pubblicazione si basano sul sistema operativo Windows® 7. Tutte le informazioni possono essere soggette a modifiche senza preavviso.

Per maggiori informazioni sulle funzionalità di IRISPen™, consultare la Guida in linea dell'applicazione o il sito [www.irislink.com/support/userguides](http://www.irislink.com/support/userguides).

## 1. Introduzione

IRISPen™ Express 7 è un pratico scanner a penna che permette di acquisire righe di testo e inviarle in qualsiasi applicazione di editing di testo o di elaborazione testi. Con IRISPen™ Express 7 è inoltre possibile acquisire righe di testo in formato immagine, una funzione utile ad esempio per le formule matematiche.

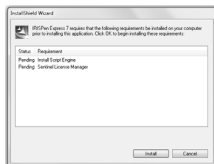
Con IRISPen™ Express 7 è possibile acquisire una sola riga alla volta. IRISPen™ Express 7 supporta 33 lingue.

## 2. Installazione e attivazione

### 2.1 Installazione

**Importante:** verificare di avere i diritti di amministratore necessari sul computer per eseguire l'installazione.

1. Inserire il CD-ROM di **IRISPen™** nell'apposita unità del computer.  
Il menu delle impostazioni viene visualizzato in automatico. (Se il menu non si avvia, eseguire il file **setup.exe** dal disco.)
2. Fare clic su **Installa**. Quindi seguire le istruzioni a video.
3. Fare clic su **Fine** per completare l'installazione.



### 2.2 Attivazione

Quando l'installazione sarà completata, verrà chiesto di attivare l'applicazione.

1. Fare clic su **Avanti** nella schermata che appare.
2. Inserire il numero di serie e fare clic su **Attiva**  
**Nota:** per realizzare l'attivazione è necessaria una connessione Internet.  
**Nota:** il numero di serie si trova sul retro della custodia del CD-ROM.
3. Fare clic su **Fine** per chiudere la procedura di attivazione guidata.



### 3. Guida introduttiva all'utilizzo di IRISPen™

#### Fase 1: Collegare IRISPen™

Collegare IRISPen™ a una porta USB libera (USB 2.0 o superiore). Se l'installazione del driver avviene correttamente, viene visualizzato un messaggio a fumetto nella barra delle applicazioni.



#### Fase 2: Avviare l'applicazione

Fare doppio clic sul collegamento **IRISPen™ 7** presente sul Desktop. Quando si avvia **IRISPen™ 7** per la prima volta, si apre una schermata di **Benvenuto** che vi aiuterà durante la procedura.



#### Fase 3: Avviare il Tutorial

Nella schermata di Benvenuto, fare clic su **Avanti** per avviare il **Tutorial**. Il Tutorial mostra come acquisire i testi.



#### Fase 4: Selezionare la Direzione di acquisizione

Dopo aver guardato il Tutorial, fare clic su **Avanti** per scegliere la **Direzione di acquisizione**. La direzione di acquisizione dipende da quale mano utilizzate durante questa operazione. Quindi, è necessario selezionare la mano di acquisizione.

**Per modificare in un secondo momento la mano di acquisizione nella barra multifunzione di IRISPen™:**

1. Fare clic sull'icona delle impostazioni nell'angolo in basso a destra dello schermo.
2. Fare clic sulla scheda **Personalizza**.
3. Selezionare la mano di acquisizione.
  - Selezionare **Mano destra** per acquisire le righe da sinistra a destra.
  - Selezionare **Mano sinistra** per acquisire le righe da destra a sinistra.



#### Fase 5: Fate pratica con le acquisizioni

Fare clic su **Avanti** per aprire la schermata **Fai pratica**. Qui potrete fare pratica e osservare i risultati ottenuti.

1. Nella barra multifunzione, selezionare la lingua dei documenti.
2. Fare clic, fare scorrere IRISPen™ su una riga di testo e verificare i risultati.

**Suggerimento:** in questa schermata è possibile vedere nuovamente il **Tutorial**, oltre che una **Demo**.

Dopo aver fatto pratica, potrete realizzare un'acquisizione vera e propria.



## 4. Acquisire testo e inviarlo alle Applicazioni

1. Nella barra multifunzione di IRISPen™, fare clic sulla scheda **Acquisisci e invia a Doc / App**.



### Importante:

- Assicurarsi che IRISPen™ sia collegato a una porta USB. Se non è collegato, apparirà una piccola croce sull'icona di IRISPen™ nella barra delle applicazioni.
- Assicurarsi che sia ancora selezionata la lingua del documento corretta. (Vedi Fase 5.)



2. Aprire l'applicazione in cui si vuole inviare il testo acquisito.

L'applicazione deve essere compatibile con il formato testo, come Microsoft Word.

3. Fare clic e fare scorrere IRISPen™ sulle righe di testo che si desidera acquisire. Il testo riconosciuto apparirà nell'applicazione.

Se l'acquisizione non è stata eseguita correttamente, sullo schermo appariranno dei suggerimenti per l'acquisizione.


### Note:

Per impostazione predefinita, IRISPen™ aggiunge uno spazio dopo ogni acquisizione e inserisce le nuove acquisizioni sempre sulla stessa riga nell'applicazione, fino a quando questa non sarà piena.

Per iniziare un'acquisizione in una nuova riga:

- Fare clic e fare scorrere IRISPen™ su una riga di testo.
- Alla fine della riga, fare di nuovo clic con IRISPen™.

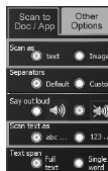
Il cursore si sposterà alla riga successiva.

Per modificare le impostazioni predefinite, fare clic sull'icona delle impostazioni.  Fare clic sulla scheda **Separatori** e selezionare i separatori che si vogliono utilizzare.

### Suggerimenti:

- Le righe possono essere acquisite sia come testo che come immagine.  
Ad esempio, selezionare **Immagine** quando si acquisiscono formule matematiche.
- Per ascoltare il testo letto ad alta voce dopo averlo acquisito, selezionare **Dillo ad alta voce**.
- Per acquisire solo numeri, selezionare l'acquisizione per i numeri: **123 ...**
- Per acquisire singole parole, invece che intere righe di testo, selezionare **Parola singola**.

Posizionare lo scanner con precisione sopra ogni singola parola per iniziare l'acquisizione e terminare l'acquisizione con la stessa precisione alla fine di ciascuna parola.



## Suggerimenti per la scansione

---


I suggerimenti per la scansione riportati di seguito aiutano a migliorare la qualità di acquisizione.

- Assicurarsi che entrambe le estremità della punta dello scanner tocchino la pagina durante l'acquisizione.
- Acquisire una sola riga di testo alla volta. Assicurarsi che la riga si trovi circa a metà tra le due punte dello scanner.
- Non effettuare scansioni troppo lentamente. Fare scorrere IRISPen™ con movimenti fluidi e uniformi.
- Non esercitare una pressione eccessiva, altrimenti l'acquisizione potrebbe risultare irregolare e discontinua.

## Risoluzione dei problemi

---

In caso di problemi nell'utilizzo di IRISPen™ Express 7:

- Consultare la sezione **Risoluzione dei problemi** nell'interfaccia .
- Fare clic sui punti interrogativi nell'interfaccia per accedere al file **Aiuto**.
- Contattare l'Assistenza I.R.I.S. al seguente indirizzo: [www.irislink.com/support/IRISPen7](http://www.irislink.com/support/IRISPen7).