

Diese Kurzanleitung beschreibt die ersten Schritte mit dem **IRISPen™ Express 7**.

Die Beschreibungen in dieser Anleitung beziehen sich auf das Betriebssystem Windows 7. Alle Informationen können ohne vorherige Ankündigung geändert werden.

Weitere Informationen zu den Funktionsmerkmalen von IRISPen™ finden Sie in der Hilfedatei der Anwendung oder auf der Website www.irislink.com/support/userguides.

1. Einleitung

IRISPen™ Express 7 ist ein praktischer Penscanner, mit dem Sie Textzeilen in beliebige Anwendungen zur Verarbeitung oder Bearbeitung von Texten scannen können. Sie können mit dem IRISPen™ Express 7 auch Zeilen als Bilder scannen, z. B. für mathematische Formeln.

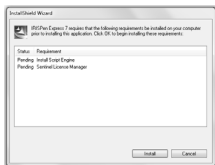
Beachten Sie, dass Sie mit dem IRISPen™ Express 7 zeilenweise scannen. IRISPen™ Express 7 unterstützt 33 Sprachen.

2. Installation und Aktivierung

2.1 Installation

Wichtig: Achten Sie darauf, dass Sie über die erforderlichen Administratorrechte auf Ihrem Computer verfügen, um die Installation durchführen zu können.

- Legen Sie die **IRISPen™**-CD in das CD-ROM-Laufwerk des Computers ein. Das Installationsmenü wird automatisch angezeigt. (Wenn das Menü nicht automatisch angezeigt wird, führen Sie die **setup.exe** von der CD aus.
- Klicken Sie auf **Installieren**. Folgen Sie dann den Bildschirmanweisungen.
- Klicken Sie auf **Fertig stellen**, um die Installation abzuschließen.



2.2 Aktivierung

Nach Abschluss der Installation werden Sie aufgefordert, die Anwendung zu aktivieren.

- Klicken Sie in dem eingblendeten Bildschirm auf **Weiter**.
- Geben Sie die Seriennummer ein und klicken Sie auf **Aktivieren**.

Hinweis: Für die Aktivierung ist eine Verbindung mit dem Internet erforderlich.

Hinweis: Die Seriennummer finden Sie auf der Rückseite der CD-Hülle

- Klicken Sie auf **Finish (Fertigstellen)**, um den Aktivierungsassistenten zu beenden.



3. Erste Schritte mit dem IRISPen™

Schritt 1: Anschließen des IRISPen™

Schließen Sie den IRISPen™ an einem freien USB-Anschluss an (USB ab 2.0). Wenn der Treiber erfolgreich installiert wurde, wird in der Taskleiste eine Meldung angezeigt.



Schritt 2: Starten der Anwendung

Doppelklicken Sie auf dem Desktop auf die Verknüpfung **IRISPen™ 7**.

Wenn Sie **IRISPen™ 7** zum ersten Mal starten, wird der **Begrüßungsbildschirm** mit Tipps angezeigt.



Schritt 3: Videoanleitung

Klicken Sie auf dem Begrüßungsbildschirm auf **Weiter**, um die **Videoanleitung** zu starten.

In der Videoanleitung wird gezeigt, wie Sie scannen.



Schritt 4: Auswählen der Scanrichtung

Wenn Sie mit der Videoanleitung fertig sind, klicken Sie auf **Weiter**, um die **Scanrichtung** auszuwählen. Die Scanrichtung hängt davon ab, ob Sie Rechts- oder Linkshänder sind. Von daher müssen Sie die Hand auswählen, mit der Sie scannen.

So ändern Sie die Scanhand zu einem späteren Zeitpunkt über das Menüband von IRISPen™:

1. Klicken Sie unten rechts im Bildschirm auf das Symbol "Einstellungen".
2. Klicken Sie auf die Registerkarte **Personalisieren**.
3. Wählen Sie die Hand aus, mit der Sie scannen.
 - Wählen Sie **Rechte Hand** aus, um die Zeilen von links nach rechts zu scannen.
 - Wählen Sie **Linke Hand** aus, um die Zeilen von rechts nach links zu scannen.



Schritt 5: Üben des Scannens

Klicken Sie auf **Weiter**, um den Bildschirm **Üben** anzuzeigen. Hier können Sie das Scannen üben und sich die Ergebnisse ansehen.

1. Wählen Sie aus dem Menüband die Sprache Ihrer Dokumente aus.
2. Klicken Sie und gleiten Sie mit dem IRISPen™ über eine Textzeile und überprüfen Sie die Ergebnisse.

Tip: Auf diesem Bildschirm können Sie sich die **Videoanleitung** erneut ansehen und sich auch eine **Demo** ansehen.



Wenn Sie mit dem Üben fertig sind, können Sie jetzt mit dem tatsächlichen Scannen beginnen.

4. Scannen von Text in Anwendungen

1. Klicken Sie im Menüband von IRISPen™ auf die Registerkarte **An Dok./Anw. scannen**.



Wichtig:

- Vergewissern Sie sich, dass der IRISPen™ in einen USB-Anschluss eingesteckt ist. Wenn er nicht angeschlossen ist, wird auf dem IRISPen™-Symbol in der Taskleiste ein kleines Kreuz angezeigt.
- Vergewissern Sie sich, dass noch die richtige Dokumentensprache ausgewählt ist. (Siehe Schritt 5.)



2. Öffnen Sie die Anwendung, in die Sie scannen möchten.

Beachten Sie, dass dies eine mit Text kompatible Anwendung sein muss, z. B. Microsoft Word.

3. Klicken Sie und gleiten Sie mit dem IRISPen™ über die Textzeilen, die Sie scannen möchten. Der erkannte Text wird in der Anwendung angezeigt.

Wenn der Scanvorgang nicht richtig durchgeführt wurde, werden animierte Tipps zum Scannen auf dem Bildschirm angezeigt.


Hinweise:

Standardmäßig fügt IRISPen™ nach jedem Scan ein Leerzeichen und neue Scans in derselben Zeile Ihrer Anwendung ein, bis das Zeilenende erreicht ist.

So starten Sie einen Scan in einer neuen Zeile:

- Klicken Sie und gleiten Sie mit dem IRISPen™ über eine Textzeile.
- Klicken Sie am Zeilenende erneut mit dem IRISPen™.

Der Cursor springt nun in die nächste Zeile.

Wenn Sie die Standardeinstellungen ändern möchten, klicken Sie auf das Symbol "Einstellungen".  Klicken Sie auf die Registerkarte **Trennzeichen**, um die Einstellungen auszuwählen, die Sie anwenden möchten.

Tipps:

- Sie können Zeilen entweder als Text oder als Bild scannen.
Wählen Sie beispielsweise **Bild** aus, wenn Sie mathematische Formeln scannen.
- Wenn der Text nach dem Scannen vorgelesen werden soll, wählen Sie **Spoken** aus.
- Wenn Sie nur Zahlen scannen, wählen Sie das Scannen von Zahlen aus: **123 ...**
- Wenn Sie einzelne Wörter statt ganze Textzeilen scannen möchten, wählen Sie **Ein Wort** aus.

Platzieren Sie den Scanner mit ausreichend Abstand vor den einzelnen Wörtern und enden Sie den Scanvorgang ebenso mit ausreichend Abstand nach jedem Wort.




Tipps zum Scannen

Nachfolgend finden Sie einige Tipps, wie Sie die Scanqualität verbessern können.

- Achten Sie darauf, dass beim Scannen immer beide spitzen Enden der Scannerspitze die Seite berühren.
- Scannen Sie immer nur ein Textzeile zurzeit. Achten Sie darauf, dass die Zeile ungefähr in der Mitte der zwei Scannerspitzen liegt.
- Scannen Sie nicht zu langsam. Gleiten Sie mit dem IRISPen™ gleichmäßig und fließend über den Text.
- Üben Sie nicht übermäßig Druck aus. Dies könnte zu ruckartigen, ungleichmäßigen Bewegungen beim Scannen führen.

Fehlerbehebung

Sollten Probleme bei der Verwendung des IRISPen™ Express 7 auftreten:

- Sehen Sie sich in der Anwendung den Abschnitt mit der **Fehlerbehebung** an .
- Klicken Sie in der Benutzeroberfläche auf das Fragezeichen, um die **Hilfdatei** aufzurufen.
- Wenden Sie sich unter **www.irislink.com/support/IRISPen7** an den Support von I.R.I.S.