

Este Guia Rápido do Usuário ajuda você a começar a usar o **IRISPen™ Express 7**.

As descrições fornecidas neste guia são baseadas no sistema operacional Windows® 7. Todas as informações estão sujeitas a alterações sem aviso prévio.

Para obter mais informações sobre os recursos do IRISPen™, consulte o arquivo de ajuda do aplicativo ou acesse www.irislink.com/support/userguides.

1. Introdução

O IRISPen™ Express 7 é uma caneta digitalizadora útil que permite digitalizar linhas de texto para qualquer aplicativo de edição de texto ou de processamento de texto. Com o IRISPen™ Express 7, você também pode digitalizar linhas como imagens, para digitalizar fórmulas matemáticas, por exemplo.

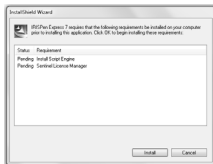
O IRISPen™ Express 7 permite digitalizar uma linha de cada vez e oferece suporte a 33 idiomas.

2. Instalação e ativação

2.1 Instalação

Importante: certifique-se de que você tenha os direitos administrativos necessários no seu computador para realizar a instalação.

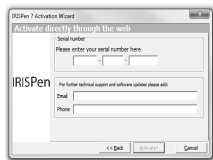
1. Insira o disco do **IRISPen™** na unidade de CD-ROM do computador.
O menu de configuração é exibido automaticamente. (Se o menu não iniciar, execute **setup.exe** no disco.)
2. Clique em **Instalar**. Depois siga as instruções na tela.
3. Clique em **Concluir** para concluir a instalação.



2.2 Ativação

Concluída a instalação, será solicitado que você ative o aplicativo.

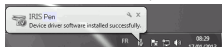
1. Clique em **Próximo** na tela que aparecer.
2. Digite o número de série e clique em **Ativar**.
Nota: é preciso uma conexão com a Internet para realizar a ativação.
Nota: você encontrará o número de série na parte de trás da capa do CD-ROM.
3. Clique em **Concluir** para fechar o assistente de ativação.



3. Introdução ao IRISPen™

Etapa 1: Conecte o IRISPen™.

Conecte o IRISPen™ a uma porta USB livre (USB 2.0 ou superior). Se o driver for instalado com êxito, um balão de mensagem aparecerá na bandeja do sistema.



Etapa 2: Inicie o aplicativo.

Clique duas vezes no atalho **IRISPen™ 7** na área de trabalho. Quando você iniciar o **IRISPen™ 7** pela primeira vez, uma tela de **Boas-vindas** aparece para ajudá-lo ao longo do caminho.



Etapa 3: Assista ao tutorial.

Na tela de Boas-vindas, clique em **Próximo** para iniciar o **Tutorial**. O tutorial mostra como digitalizar.



Etapa 4: Selecione a direção da digitalização.

Após assistir ao tutorial, clique em **Próximo** para escolher a **Direção da digitalização**.

A direção da digitalização depende de você ser destro ou canhoto. Portanto, você precisa selecionar a mão de digitalização.

Para alterar a mão de digitalização posteriormente na faixa do IRISPen™:

1. Clique no ícone de configurações no canto inferior direito.
2. Clique na guia **Personalização**.
3. Selecione a mão de digitalização.
 - Selecione **Mão direita** para digitalizar as linhas da esquerda para a direita.
 - Selecione **Mão esquerda** para digitalizar as linhas da direita para a esquerda.



Etapa 5: Pratique a digitalização.

Clique em **Próximo** para exibir a tela **Prática**. Aqui, você pode praticar a digitalização e ver a aparência dos resultados.

1. Na faixa, selecione o idioma dos seus documentos.
2. Clique e deslize a IRISPen™ sobre uma linha de texto e verifique os resultados.

Dica: nesta tela, você poderá assistir ao **Tutorial** novamente e também a uma **Demonstração**.



Quando terminar de praticar, você poderá fazer algumas digitalizações reais.

4. Digitalização de texto para aplicativos

1. Na faixa do IRISPen™, clique na guia **Digitalizar para documento/aplicativo**.



Importante:

- Certifique-se de que o IRISPen™ esteja conectado em uma porta USB. Se não estiver conectado, uma pequena cruz será exibida no ícone do IRISPen™ na bandeja do sistema.
- Certifique-se de que o idioma correto do documento ainda esteja selecionado. (Consulte a etapa 5.)



2. Abra o aplicativo no qual você deseja digitalizar.

O aplicativo deve ser compatível com texto. Por exemplo, Microsoft Word.

3. Clique e deslize o IRISPen™ sobre as linhas de texto que você deseja digitalizar. O texto reconhecido aparece no aplicativo.

Se a digitalização não for realizada corretamente, dicas animadas de digitalização aparecerão na tela.


Notas:

Por padrão, o IRISPen™ adiciona um espaço depois de cada digitalização e adiciona novas digitalizações na mesma linha do aplicativo até que a linha esteja cheia.

Para iniciar uma digitalização em uma nova linha:

- Clique e deslize a IRISPen™ sobre uma linha de texto.
- No final de cada linha, clique novamente com o IRISPen™.

O cursor agora move-se para a linha abaixo.

Para modificar as configurações padrão, clique no ícone de configurações.  Depois, clique na guia **Separadores** e selecione os separadores que você deseja aplicar.

Dicas:

- As linhas podem ser digitalizadas como texto ou como imagem. Selecione **Imagem** ao digitalizar fórmulas matemáticas, por exemplo.
 - Para escutar o texto em voz alta depois da digitalização, selecione **Dizer em voz alta**.
 - Para digitalizar somente números, selecione a digitalização de números: **123 ...**
 - Para digitalizar palavras individuais, em vez de linhas de texto completas, selecione **Palavra isolada**.
- Coloque o scanner bem na frente de cada palavra para iniciar a digitalização e também termine a digitalização logo depois de cada palavra.




Dicas de digitalização

As seguintes dicas de digitalização ajudam a melhorar a qualidade da digitalização.

- Certifique-se de que ambas as extremidades pontiagudas da ponta do scanner sempre toquem na página durante a digitalização.
- Digitalize uma linha de texto de cada vez. Certifique-se de que a linha esteja aproximadamente no meio das duas pontas do scanner.
- Evite digitalizar muito lentamente. Deslize o IRISPen™ suavemente, em um movimento brando.
- Evite aplicar pressão excessiva. Caso contrário, a digitalização poderá resultar em movimentos irregulares e desiguais.

Solução de problemas

Caso você encontre qualquer problema ao utilizar o IRISPen™ Express 7:

- Consulte a seção **Solução de problemas** da interface .
- Clique nos pontos de interrogação na interface para acessar o arquivo de **Ajuda**.
- Entre em contato com a seção de suporte da I.R.I.S. em www.irislink.com/support/IRISPen7.