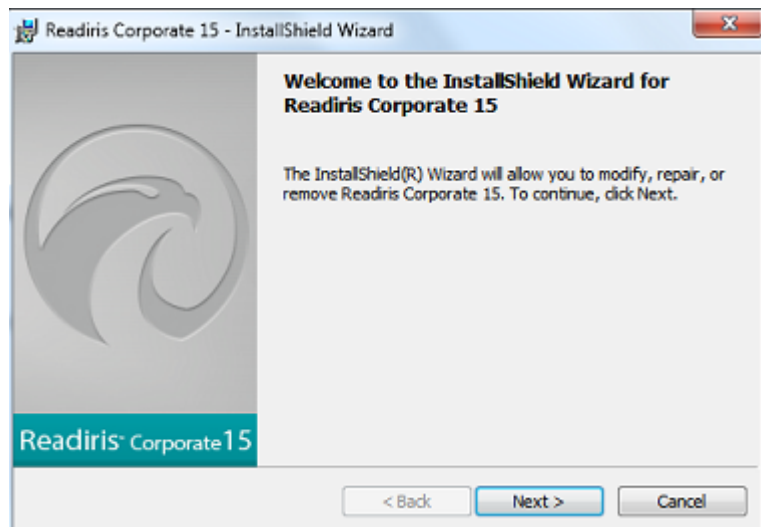


# 빠른 사용자 가이드

이 빠른 사용자 가이드는 Readiris™ 15의 설치와 시작을 지원하기 위해 준비되었습니다. Readiris™의 전체 기능에 대한 자세한 정보는 소프트웨어와 함께 제공되는 도움말 파일 또는 [www.irislink.com/support](http://www.irislink.com/support)에서 제공되는 최신 사용자 가이드를 참고해 주십시오. 이 설명은 Windows 7 운영 체제에 기초해서 제공됩니다. 모든 정보는 예고 없이 변경될 수 있습니다.

## 1. Readiris™ 설치하기

- Readiris™ CD-ROM을 컴퓨터의 CD-ROM 드라이브에 넣습니다.
- 자동 실행 창이 나타나면 Readiris™을 클릭해서 설치 마법사를 실행합니다.
- 다음을 클릭하고 화면 상의 안내를 따라 주십시오.



자동 실행 창이 나타나지 않으면:

- 컴퓨터 > CD-ROM 드라이브로 이동합니다.
- CD-ROM 드라이브를 두 번 클릭한 후에 Readiris™ 폴더를 두 번 클릭합니다. 폴더 안의 Setup.exe를 두 번 클릭해서 설치 마법사를 실행합니다.

## 2. Readiris™ 시작하기

설치 중에 Readiris™ 프로그램 바로가기 아이콘이 바탕화면에 생성됩니다.

바로가기 아이콘을 두 번 클릭하면 Readiris™을 실행합니다.



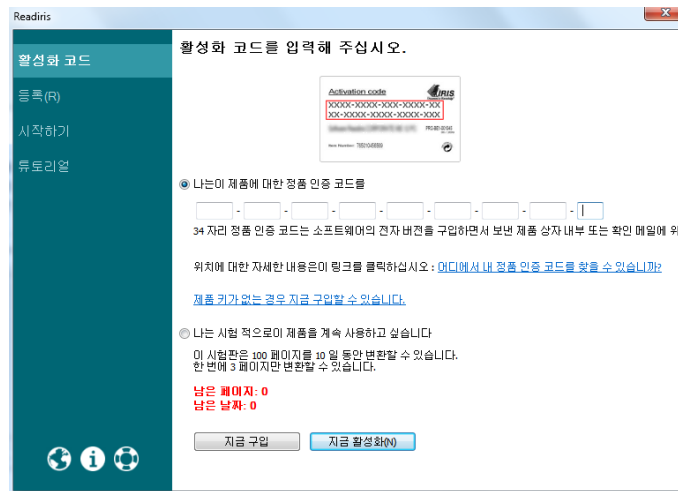
### 3. 활성화 및 등록

#### 활성화

Readiris™을 시작할 때 활성화 요청을 받게 됩니다. 활성화되지 않은 버전은 10일 동안만 사용 가능합니다.

- 예 를 클릭해서 Readiris™을 활성화합니다.  
활성화를 위해서 인터넷 연결이 필요합니다.
- DVD 상자 내부에서 활성화 코드를 찾아서 입력하거나 이메일로 발송된 코드를 찾아서 입력한 후에 **확인**을 클릭합니다.

**유용한 정보:** 활성화 과정 중에 에러가 발생하면 수작업 활성화를 수행할 수도 있습니다.

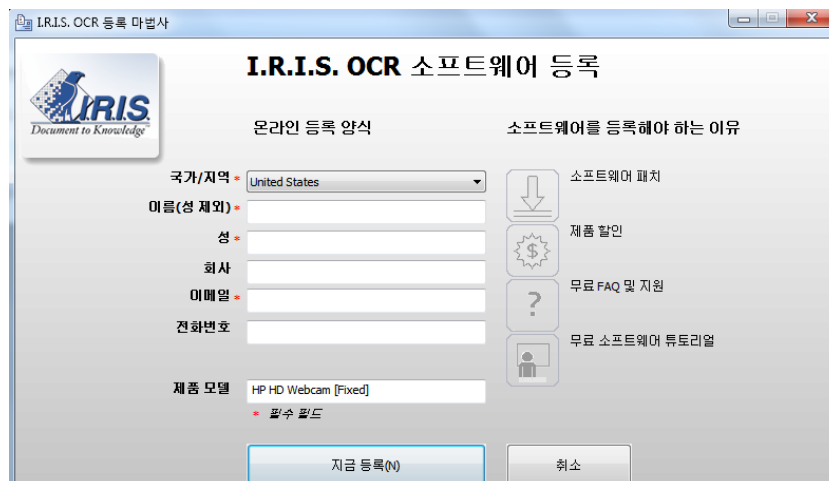


#### 등록

활성화가 완료되면 Readiris™ 등록 요청을 받게 됩니다. 기술 지원을 받으려면 등록이 필요합니다. 또한 등록하시면 제품 업데이트나 향후 제품의 할인 등과 같은 다른 혜택도 받으실 수 있습니다.

등록 양식을 작성한 후에 **지금 등록**을 클릭해서 발송합니다.

등록을 위해서는 인터넷 연결이 필요합니다.



## 4. 스캐너 구성

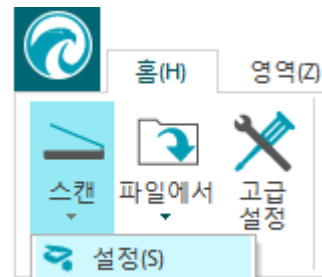
Readiris™에서 문서를 스캔하려면 스캐너가 올바르게 구성되어야 합니다.

### 사전 필요 사항

1. 스캐너가 USB 케이블로 컴퓨터에 연결되어 있고 전원이 켜져 있는지 확인합니다.
2. 스캐너에 대해서 이용 가능한 최신 Twain 드라이버가 설치되었는지 확인합니다.

### Readiris™에서 스캐너를 구성하려면:

- 홈 탭에서 스캔 아래의 아래쪽 화살표를 클릭합니다.
- 그 후에 설정을 클릭합니다



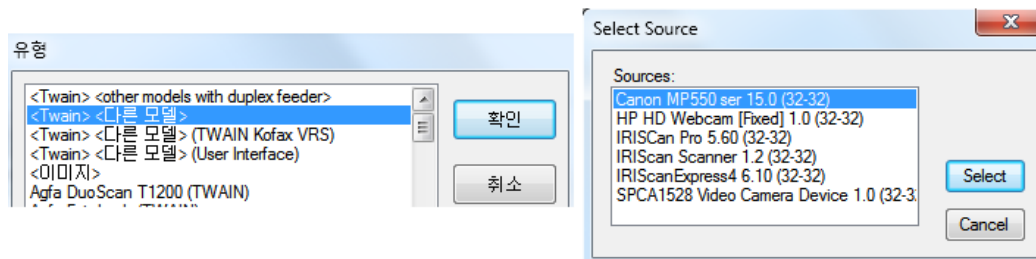
이 작업을 처음 수행할 경우 스캐너 모델 목록이 자동으로 열립니다.

1. 스캐너 모델을 선택하고 확인을 클릭합니다.

정확한 스캐너 모델을 목록에서 찾지 못했다면 범용 Twain 프로파일 <Twain><Other models>을 선택하십시오.

2. 구성을 클릭해서 스캐너 드라이버를 선택합니다.

소스 선택 창에서 나열된 항목들 중에 해당 스캐너를 찾지 못했다면 스캐너 드라이버가 올바르게 설치되지 않았습니다. Readiris™에서 구성을 시도하기 전 스캐너 드라이버를 다시 설치해 주십시오.



## 5. 기본 처리 단계

이 섹션에서는 Readiris™에서의 기본적인 처리 단계를 다룹니다.

문서 스캔, PDF 파일, 이미지 파일 스캔 및 인식, 애플리케이션 (e.g. Microsoft Word, Adobe Reader) 또는 클라우드 전송을 수행할며려 다음 단계를 따라 주십시오.

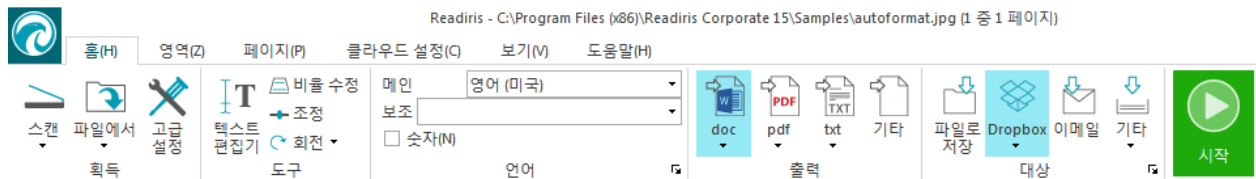
출력 형식 및 애플리케이션 전체 개요는 사용자 가이드를 참고해 주십시오.

1. 문서 언어를 선택합니다.
2. 기존 이미지 파일을 열거나 문서를 스캔합니다.
3. 인식된 텍스트를 편집합니다.
4. 출력 형식을 선택합니다.
5. 대상을 선택합니다.
6. 문서를 처리합니다.

### 기본 구성

#### 1. 문서 언어를 선택합니다

언어 그룹에서 아래쪽 화살표를 이용해서 **메인** 목록을 연 다음 문서 언어를 선택합니다.



#### 동일한 문서 내 다중 언어 (Readiris™ Corporate 전용)

이전 단계를 따르고 아래쪽 화살표를 클릭해서 보조 목록을 엽니다. 그 후, 추가하려는 언어를 선택합니다.

#### 2. 기존 이미지 파일 열기를 수행하거나 문서 스캔을 합니다

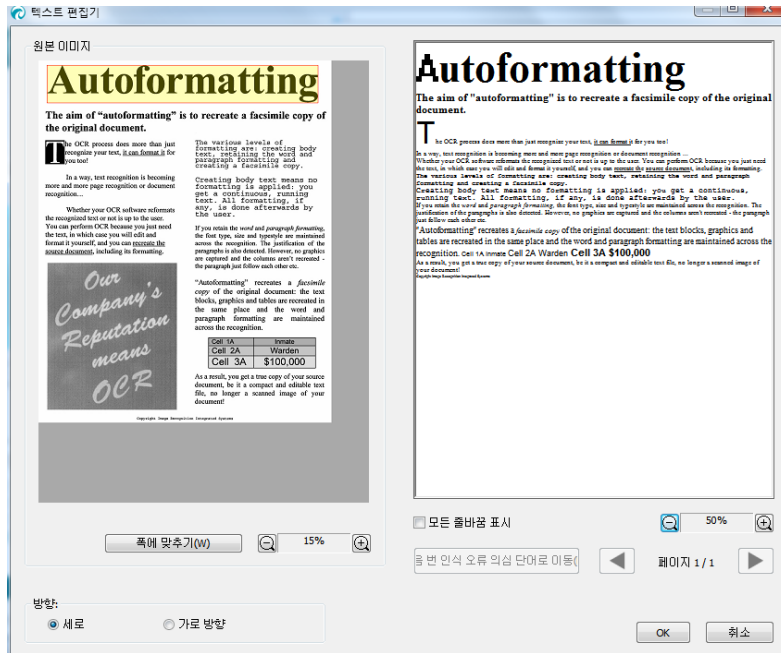
이미지 파일을 열려면: 파일에서를 클릭한 후에 문서를 선택합니다.

문서를 스캔하려면: 스캔을 클릭합니다.

스캔을 하려면 스캐너가 올바르게 구성되어야 합니다.

### 3. 인식된 텍스트를 편집합니다.

필요하다면 텍스트 편집기에서 인식된 텍스트를 편집할 수 있습니다.



### 4. 출력 형식을 선택합니다

출력 그룹에서 사전 구성된 출력 형식들 중 하나를 선택하거나 기타를 클릭해서 추가 출력 형식과 옵션을 이용할 수 있습니다.

기타를 클릭할 때:

- 위쪽 목록에서 원하는 형식을 선택합니다.
- 아래 쪽 탭에서 설정을 구성합니다.

**유용한 정보:** PDF를 선택할 경우 **Adobe Acrobat PDF Searchable Image** 또는 **ImageText**를 선택해서 최고의 결과를 얻을 수 있습니다.

**유용한 정보:** Word를 선택할 경우 레이아웃 탭에서 **원본 문서 재현 > 프레임 대신 컬럼 사용**을 선택해서 최고의 결과를 얻을 수 있습니다.

작업이 끝나면 **확인**을 클릭해서 **출력** 창을 닫습니다.

### 5. 대상을 선택합니다.

**파일로 저장**을 선택해서 문서를 컴퓨터에 저장하거나 **기타**를 클릭하고 커넥터를 선택해서 클라우드로 보냅니다.

클라우드 커넥터를 구성하려면 아래쪽 화살표를 클릭한 후에 **설정**을 클릭합니다. 이제 개인 정보 입력 요청이 나타날 것입니다.

**참고 (Readiris™ Corporate 전용):** Therefore를 사용할 경우 최신 Therefore Client가 컴퓨터에 설치 및 구성되어야 합니다.

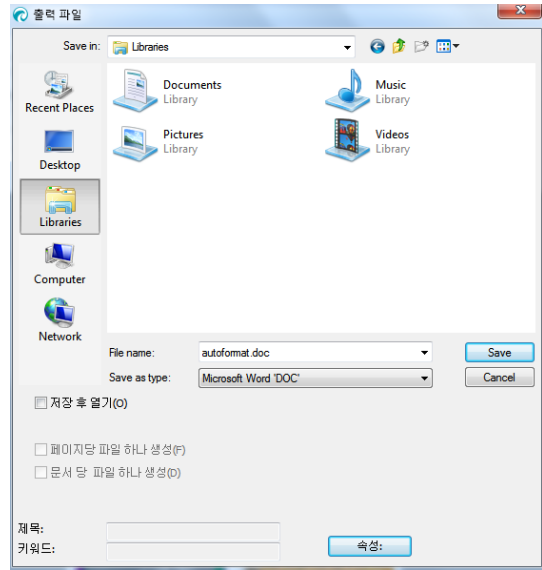
**유용한 정보:** Outlook, Outlook Express and Windows Live Mail로 이메일 첨부 파일로 직접 문서를 보내려면 **이메일**을 선택합니다

## 6. 문서를 처리합니다.

시작을 클릭해서 처리를 시작합니다.

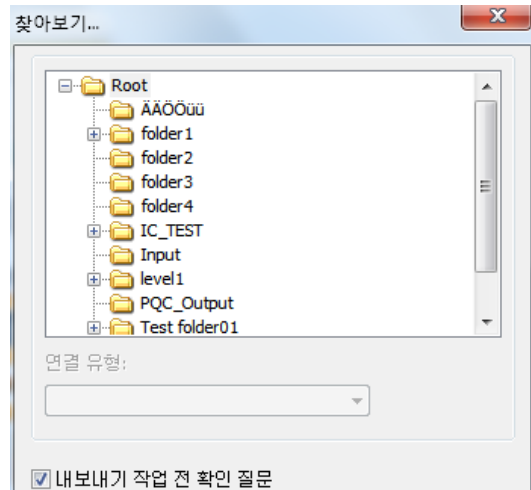
파일로 저장을 선택했다면:

- 출력 파일 창이 열립니다.
- 파일 이름을 지정한 후에 저장하려는 장소를 선택합니다.



클라우드 커넥터를 선택했다면:

- 커넥터 창이 열립니다.
- 클라우드 위치를 선택하고 확인을 클릭합니다.
- 그 후에 파일 이름을 지정하고 확인을 다시 클릭합니다.



## 6. FAQ 및 기술 지원

Readiris™에 대한 추가 정보가 필요하면 **도움말** 메뉴를 열어 주십시오. 이곳에서 시작하기 비디오, 지식 데이터베이스, I.R.I.S. 지원 등을 이용할 수 있습니다.

