

簡単ユーザガイド

本クイック ユーザー ガイドでは、Readiris™
15のインストールと起動方法について説明されています。

Readiris™の全機能に関する詳しい情報については、ソフトウェアに提供されているヘルプフ
ァイル、または、www.irislink.com/supportの最新ユーザーガイドをご覧ください。

本書は、Windows 7オペレーティング
システムに基づいて説明されています。情報はすべて、予告なく変更されることがあります
。

1.Readiris™のインストール

- コンピュータのCD-ROM ドライブに Readiris™ CD-ROM を挿入します。
- [AutoRun] ウィンドウが表示されたら、[Readiris™] をクリックします。
するとインストールウィザードが起動します。
- [次へ] をクリックし、画面上の指示に従います。



[AutoRun] ウィンドウが表示されない場合：

- [コンピュータ] > [CD-ROM ドライブ] をクリックします。
- [CD-ROM ドライブ] をダブルクリックし、Cardiris™
フォルダをダブルクリックします。その中にある [Setup.exe]
をダブルクリックすると、インストールウィザードが起動します。

2.Readiris™の起動

インストール中に、デスクトップにReadiris™プログラムショートカットが作成されます。
ショートカットをダブルクリックすると、Readiris™が起動します。



3. アクティベーションと登録

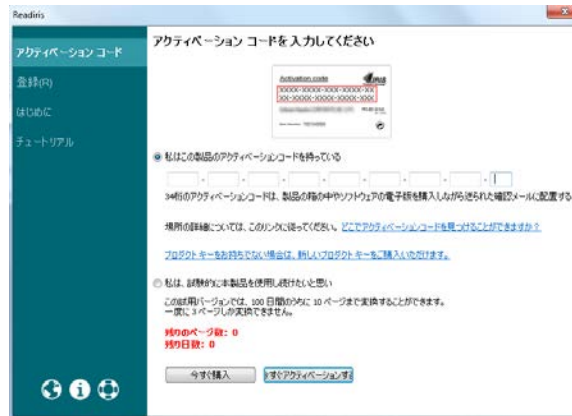
アクティベーション

Readiris™を起動する際に、それをアクティベートするよう求められます。未起動バージョンは、10日間しか使用できません。

- **[はい]** をクリックして Readiris™ をアクティベートします。
アクティベーションにはインターネットへの接続を必要とします。
- DVD
ボックス内側のラベルに記載されているか、電子メールで送付されたアクティベーションコードを入力し、**[OK]** をクリックします。

ヒント：アクティベーション

プロセスでエラーが発生した場合、手動でアクティベーションすることもできます。



登録

アクティベーションが完了したら、Readiris™を**[登録]**するよう尋ねられます。技術サポートを受けるには登録が必要です。登録すると、製品アップデートや新製品割引などの特典も提供されます。

登録フォームを記入し、**[今すぐ登録する]**をクリックして送信してください。

登録にはインターネットへの接続を必要とします。

4. スキャナの設定

Readiris™で文書をスキャンするにはスキャナを正しく設定する必要があります。

条件

1. USBケーブルでコンピュータにスキャナが接続され、電源が入っていることを確認します。
2. スキャナに、最新Twainドライバがインストールされていることを確認します。

Readiris™でスキャナを構成する方法

- [ホーム] タブで [スキャン] の下にある下向き矢印をクリックします。
- 次に [設定] をクリックします。

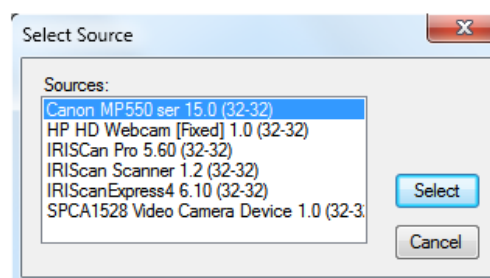
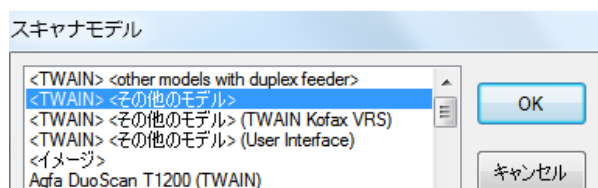


初めてこれを実行したときには、自動的に [スキャナ モデル] リストが開きます。

1. お使いのスキャナのモデルを選択して [OK] をクリックします。
リスト中にお使いのスキャナとまったく同じスキャナが見つからない場合、汎用Twainプロフィール <Twain><その他のモデル>を選択してください。
2. [設定] をクリックし、スキャナドライバを選択します。

[ソースの選択]

ウィンドウにお使いのスキャナが見つからない場合、スキャナドライバは正しくインストールされていません。スキャナドライバをもう一度インストールしてから、Readiris™を設定しなおしてください。



5.基本的な処理手順

このセクションでは、Readiris™の基本的な処理手順について説明します。

文書をスキャンするには次の手順に従ってください。PDFファイルと画像ファイルを開き、それを認識し、アプリケーション (Microsoft Word、Adobe Readerなど) またはクラウドに送信します。

出力フォーマットやアプリケーションの完全な説明については、ユーザーガイドをご覧ください。

1. 文書の言語を選択します。
2. 既存の画像ファイルを開くか、文書をスキャンします。
3. 認識したテキストの編集
4. 出力フォーマットを選択します。
5. 送信先を選択します。
6. 文書を処理します。

基本設定

1.文書の言語を選択する

[言語] グループで下向き矢印をクリックし、[メイン] リストを開き、文書の言語を選択します。



同一の文書内に複数の言語が使用されている場合 (Readiris™ Corporate バージョンのみ)

上のステップに従ってから、下向き矢印をクリックし、[第2] リストを開きます。追加したい言語を選択します。

2.既存の画像ファイルを開くか、新規文書をスキャンします。

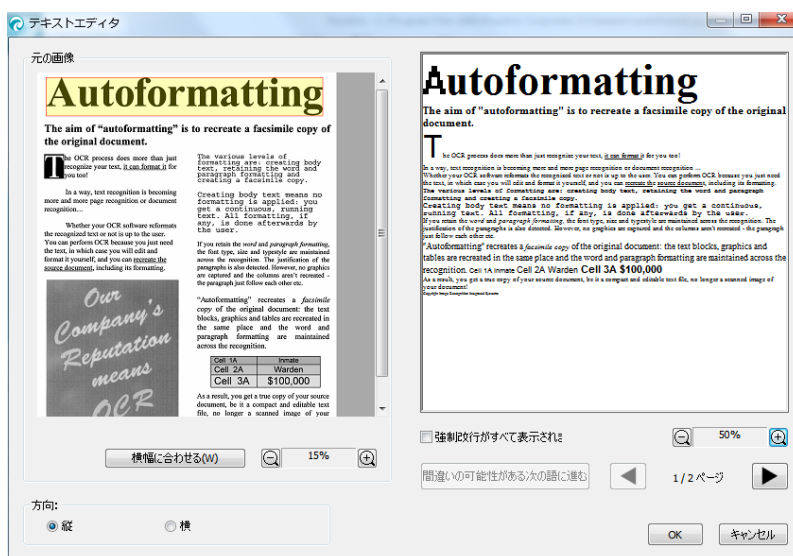
画像ファイルの開け方:[ファイルの読み込み元] をクリックし、文書を選択します。

文書をスキャンするには : [スキャン] をクリックします。

スキャナを正しく設定しないとスキャンできませんので、ご注意ください。

3. 認識したテキストの編集

必要に応じて [テキストエディタ] で認識したテキストを編集します。



4. 出力フォーマットを選択します。

[出力] グループで、予め設定されている出力フォーマットを選択します。さらに、[その他] をクリックして、他の出力フォーマットやオプションにアクセスすることもできます。

[その他] をクリックした場合：

- 上のリストから、希望のフォーマットを選択します。
- 下のタブで設定を構成します。

ヒント：ヒント：PDFを選択した場合、[検索可能なAdobe Acrobat PDF画像] か [画像-テキスト] を選択すると、最良の結果を得ることができます。

ヒント：Wordを選択した場合、[レイアウト] タブで [原本を再現] > [フレームの代わりに段組を使用] を選択すると、最良の結果を得ることができます。

終了したら、[OK] をクリックして [出力] ウィンドウを閉じます。

5. 送信先を選択します。

[ファイルとして保存] を選択してコンピュータに文書を保存するか、[その他] をクリックして、クラウドに送信するためのコネクタを選択します。

クラウドコネクタを設定するには、下向き矢印をクリックし、[設定] をクリックします。認証情報を入力するよう指示されます。

注意 (Readiris™ Corporate バージョンのみ)： [Therefore] を使用する場合、コンピュータに [Therefore Client] をインストールして、設定する必要があります。

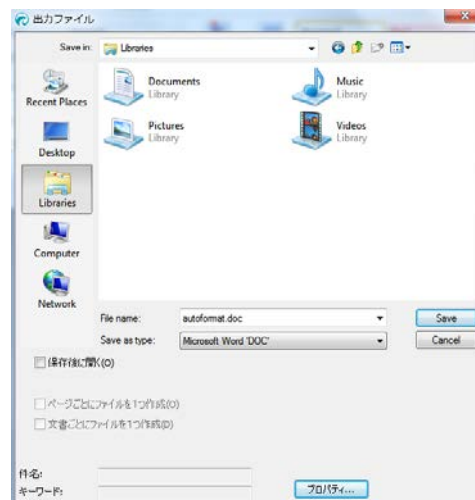
ヒント：電子メールを選択すると、文書を、Outlook、Outlook Express、Windows Live Mailの電子メール添付ファイルとして、直接送信することができます。

6.文書を処理する

[開始] をクリックして、処理を開始します。

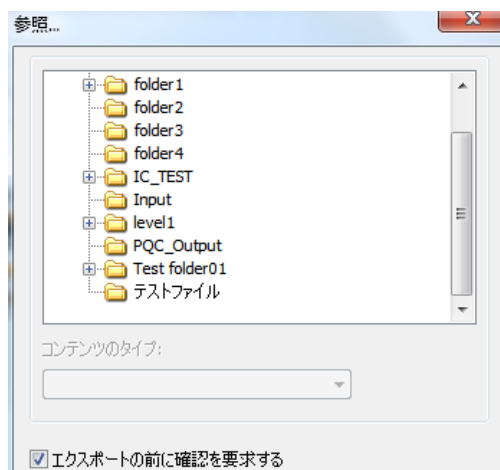
[ファイルとして保存] を選択した場合：

- [出力ファイル] ウィンドウが開きます。
- ファイルに名前を付け、保存先を選択します。



クラウドコネクターを選択した場合：

- [コネクター] ウィンドウが開きます。
- クラウドロケーションを選択して [OK] をクリックします。
- ファイルに名前を付け、もう一度 [OK] をクリックします。



6.よくある質問と技術サポート

Readiris™ の追加情報は、[ヘルプ]

メニューを開いてご覧ください。そこから、「開始ガイド」ビデオ、ナレッジベース、I.R.I.S. サポートなどにアクセスできます。

