



## Guida rapida per l'uso – IRIScan™ Mouse Wifi



IRIScan™ Mouse Wifi

La Guida rapida per l'uso viene fornita per aiutarvi a iniziare a usare **IRIScan™ Mouse Wifi**.

Le descrizioni riportate in questa documentazione si basano sui sistemi operativi Windows® 7 e Mac® OS X Mavericks. Leggere la guida prima di utilizzare lo scanner e il relativo software. Tutte le informazioni possono essere soggette a modifiche senza preavviso.

In caso di problemi nell'utilizzo di IRIScan™ Mouse Wifi, consultare la sezione FAQ o contattare l'Assistenza Tecnica all'indirizzo [www.irislink.com/support](http://www.irislink.com/support).

## 1. Introduzione

IRIScan™ Mouse Wifi è uno scanner mouse senza fili in un'unica soluzione. Grazie alla funzionalità di scansione, i documenti possono essere acquisiti facendo scorrere il mouse sugli stessi. I risultati possono essere salvati in vari modi. I documenti acquisiti possono essere trascinati all'interno di cartelle e applicazioni. Possono essere salvati direttamente in formato Doc, PDF e XLS, essere condivisi via e-mail, Facebook®, Twitter® e Flickr® e inviati ad app come Cardiris™, Dropbox®, Evernote® e Google® Traduttore.

## 2. Informativa legale

### Copyright

Copyright © 2012-2016 I.R.I.S. Tutti i diritti riservati.

IRIScan™ Mouse Wifi si basa sulla tecnologia di acquisizione Dacuda SLAM.

I.R.I.S. detiene i diritti d'autore su tutta la documentazione relativa ad IRIScan™ Mouse Wifi.

Le informazioni contenute nel presente documento sono di proprietà di I.R.I.S. Il contenuto è soggetto a modifiche senza preavviso e non implica alcun impegno da parte di I.R.I.S. Il software descritto nel presente documento viene fornito mediante accordo di licenza in cui vengono stabilite le condizioni d'uso del prodotto. Il software può essere utilizzato o copiato solamente in conformità ai termini di detto accordo. La presente pubblicazione non potrà essere riprodotta, trasmessa, archiviata in un sistema di recupero dati o tradotta in un'altra lingua, neppure parzialmente, senza il previo consenso scritto da parte di I.R.I.S. Il presente documento utilizza nomi fittizi a scopi dimostrativi; qualsiasi riferimento a persone, società o organizzazioni esistenti è puramente casuale.

### Marchi di fabbrica

Il logo di IRIScan™ Mouse Wifi ed IRIScan™ Mouse Wifi sono marchi di fabbrica di Image Recognition Integrated Systems S.A.

Tecnologia OCR di I.R.I.S.

AutoFormat e Linguistic technology di I.R.I.S.

Dacuda® e SLAM Scan® sono marchi registrati di Dacuda Ltd, Zurigo, Svizzera.

Windows è un marchio registrato di Microsoft Corporation negli Stati Uniti e in altre nazioni.

Tutti gli altri prodotti menzionati nei presenti documenti sono marchi di fabbrica o marchi registrati dei rispettivi proprietari.

### 3. Precauzioni di sicurezza

Si prega di fare attenzione alle seguenti precauzioni di sicurezza relative ad IRIScan™ Mouse Wifi:

#### Avvisi

*Il mancato rispetto di queste istruzioni può portare a gravi lesioni o alla morte.*

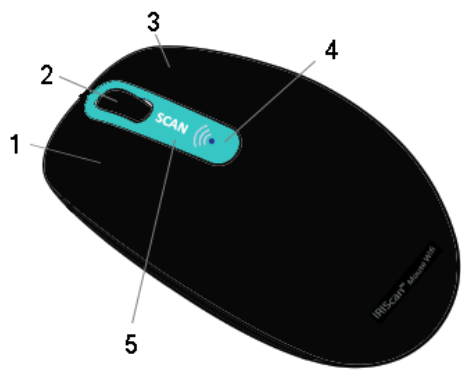
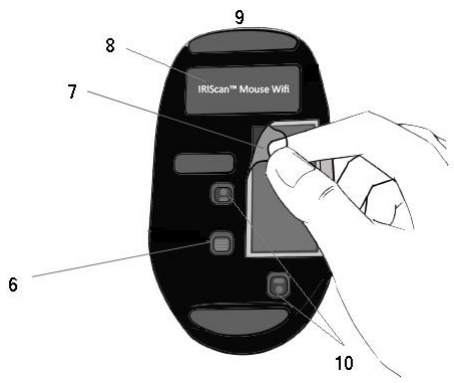
- Non utilizzare lo scanner sotto la luce solare diretta o vicino a un oggetto caldo.
- Non utilizzare lo scanner vicino a liquidi o in caso di versamento di liquidi sullo scanner.
- Non guardare direttamente la superficie di acquisizione durante l'operazione di scansione.
- Smettere immediatamente di usare lo scanner e scollegarlo dal computer nel caso in cui uno dei due dispositivi emetta fumo, rumori o odori atipici.

#### Attenzione

*Il mancato rispetto di queste istruzioni può comportare lesioni minori o danni al prodotto.*

- Non utilizzare lo scanner in luoghi estremamente caldi (oltre 35 °C) o freddi (meno di 5 °C).
- Non utilizzare lo scanner in un luogo umido o polveroso.
- Non utilizzare lo scanner in un luogo caratterizzato da elevata elettricità statica.
- Non smontare, modificare o tentare di riparare lo scanner.
- Non sottoporre lo scanner a shock eccessivi.
- Non piegare troppo il cavo.
- Fare attenzione a non far cadere lo scanner.

## 4. Panoramica dell'hardware

 <p>Diagram showing the top view of the IRIScan Mouse Wifi with numbered callouts: 1. Left button, 2. Mouse wheel / Click button, 3. Right button, 4. LED indicator for battery and Wi-Fi, 5. Scan button.</p>	<ol style="list-style-type: none"> <li>1. Tasto sinistro</li> <li>2. Rotella del mouse / Tasto clic</li> <li>3. Tasto destro</li> <li>4. Indicatore led per batteria e Wi-Fi</li> <li>5. Tasto di Scansione</li> </ol>
 <p>Diagram showing the bottom view of the IRIScan Mouse Wifi with numbered callouts: 6. On/Off button, 7. Acquisition surface (plastic cover to be removed), 8. Mouse label, 9. Micro USB port, 10. Acquisition sensors.</p>	<ol style="list-style-type: none"> <li>6. Tasto on/off</li> <li>7. Superficie di acquisizione Rimuovere la plastica prima del primo utilizzo.</li> <li>8. Etichetta del mouse</li> <li>9. Porta Micro USB</li> <li>10. Sensori di acquisizione</li> </ol>

### Prima di iniziare:

Caricare IRIScan™ Mouse Wifi per **30 minuti**. Per farlo, collegare il prodotto a un computer con il cavo USB fornito e accendere il computer, oppure attaccare IRIScan™ Mouse Wifi a una presa di corrente.

Quando si utilizza la funzione di acquisizione, la durata della batteria è di circa 48 ore.

Per controllare lo stato della batteria, premere il tasto di **Scansione** e guardare il led della batteria:

- Se il led lampeggia di blu una volta, la batteria è completamente carica.
- Se il led lampeggia di rosso due volte, la batteria è poco carica.
- Se il led lampeggia di rosso una volta, la batteria è praticamente scarica e deve essere ricaricata.

Si noti tuttavia che anche quando la batteria è scarica, è possibile continuare a usare IRIScan™ Mouse Wifi come un normale mouse senza fili.

**Attenzione:** il cavo USB si usa solo per caricare la batteria e non per l'utilizzo del mouse. Per usare il mouse e la sua funzione di acquisizione è necessario collegare il dongle.

## 5. Installazione dell'applicazione IRIScan™ Mouse Wifi

### Note importanti:

Verificare di avere i diritti di amministratore necessari sul computer per eseguire l'installazione.

Verificare di aver installato Cardiris™ prima di installare l'applicazione IRIScan™ Mouse Wifi, come indicato di seguito. In caso contrario, IRIScan™ Mouse Wifi non potrà inviare i documenti acquisiti a Cardiris™.

Prima di procedere all'installazione, attivare il **Wi-Fi** del computer. Il Wi-Fi è necessario per collegarsi ad IRIScan™ Mouse Wifi. Se il computer non supporta il Wi-Fi, è necessario procurarsi un adattatore Wi-Fi.

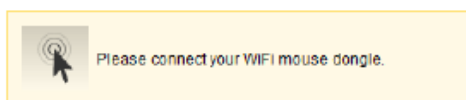
1. Visitare il sito [www.irislink.com/softwaredownload](http://www.irislink.com/softwaredownload).
2. Scorrere verso il basso fino ad **IRIScan™ Mouse Wifi** e fare clic sul programma di installazione corretto.

### IRIScan™ Mouse

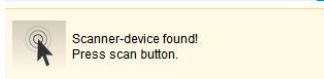


Windows  
- IRIScan Mouse ( Documentation - FAQ )

3. Una volta eseguito il download, selezionare il percorso dove è stato scaricato il pacchetto e fare doppio clic sul programma di installazione: **ISMWifi.exe** (Windows) o **ISMWifi.pkg** (Mac OS X).
4. Seguire le istruzioni a video.
5. Nella schermata di installazione, fare clic su **Cardiris™** e seguire le varie fasi della procedura.
6. Tornare al menu di installazione e fare clic su **IRIScan™ Mouse Wifi**. Seguire nuovamente le istruzioni a video.
7. Fare clic su **Termina** per completare l'installazione.  
Una volta completata l'installazione, l'applicazione IRIScan™ Mouse Wifi si avvia automaticamente.



8. Scollegare il mouse abituale. Collegare il dongle di IRIScan™ Mouse Wifi a una porta USB libera (USB 2.0 o superiore) e posizionare il tasto on/off sul lato inferiore del mouse su **On**.  
Il driver si installa automaticamente in pochi secondi.
9. Una volta trovato il dispositivo, premere il tasto di **Scansione** per collegarsi al dispositivo.  
Dopo pochi secondi apparirà l'interfaccia nera per l'acquisizione.



## 6. Utilizzo di IRIScan™ Mouse Wifi

### Fase 1: Acquisire documenti

- Posizionare il mouse sui documenti che si desidera acquisire.
- Premere una volta il tasto di **Scansione** per avviare IRIScan™ Mouse Wifi.
- Far scorrere il mouse sui documenti per acquisire l'area desiderata.
- Per interrompere l'acquisizione, premere nuovamente il tasto di **Scansione**. Viene visualizzata la schermata di **Modifica**.  
Per annullare l'acquisizione, premere **Esc** sulla tastiera.



*Funzioni della schermata di acquisizione*

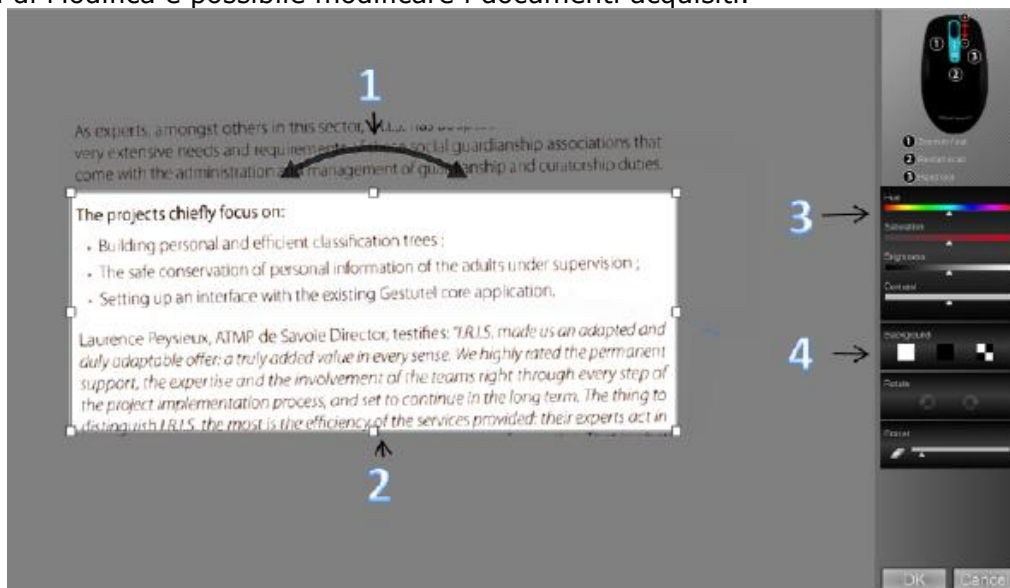
1. Memoria di scansione rimanente	2. Descrizione della funzione
3. Finestra di scansione; indica l'area di acquisizione attuale	4. Immagine scansione

#### Note

- Durante l'acquisizione, IRIScan™ Mouse Wifi esegue in automatico uno zoom indietro e regola quindi la visualizzazione. Per verificare se l'immagine è stata acquisita correttamente, utilizzare la rotella del mouse per zoomare avanti o indietro sull'immagine. È possibile acquisire documenti fino al formato A3.
- Se si muove IRIScan™ Mouse Wifi troppo rapidamente, la finestra di scansione diventa gialla o rossa. Se necessario, eseguire l'acquisizione più lentamente.
- Se l'immagine acquisita appare distorta, non muovere IRIScan™ Mouse Wifi per un momento. L'immagine verrà calibrata in automatico.
- Al termine della scansione, l'immagine acquisita viene tagliata in automatico in forma rettangolare e allineata in orizzontale allo sfondo.

## Fase 2: Modificare i documenti acquisiti

Nella schermata di Modifica è possibile modificare i documenti acquisiti.



Funzioni della schermata di modifica

1. Ruota il risultato di scansione	3. Regola i colori, la luminosità e il contrasto
2. Ridimensiona l'area di acquisizione utilizzando i quadratini di ridimensionamento	4. Regola lo sfondo

Al termine, fare clic su **OK** per accettare le impostazioni. Per tornare alla schermata di Modifica in seguito, fare clic su **Modifica** nella schermata principale.

**Nota:** se si preme su **Annulla**, il risultato di scansione non viene salvato in memoria.

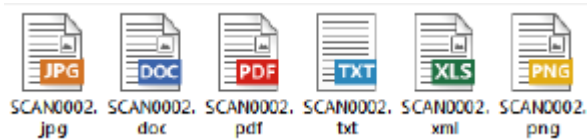
## Fase 3: Salvare e condividere i documenti acquisiti

Prima di salvare i documenti acquisiti, verificare di aver selezionato la lingua di riconoscimento corretta. La lingua di riconoscimento predefinita è l'**inglese**. Grazie alla potente tecnologia di riconoscimento testo I.R.I.S. è possibile riconoscere documenti in 130 lingue.

PC Windows	Mac OS
<p><b>Per cambiare la lingua di riconoscimento del testo:</b></p> <ul style="list-style-type: none"> <li>Fare clic su <b>Opzioni &gt; Impostazioni</b>.</li> <li>Fare clic su <b>Riconoscimento testo</b>.</li> <li>Selezionare una o più lingue desiderate dall'elenco. Possono essere selezionate fino a 3 lingue contemporaneamente.</li> </ul>	<p><b>Per cambiare la lingua di riconoscimento del testo:</b></p> <ul style="list-style-type: none"> <li>Fare clic su <b>Scanner Mouse &gt; Preferenze</b>.</li> <li>Fare clic su <b>Riconoscimento testo</b>.</li> <li>Selezionare una o più lingue desiderate dall'elenco. Possono essere selezionate fino a 3 lingue contemporaneamente.</li> </ul>

## 1. Salvataggio di documenti in applicazioni predefinite

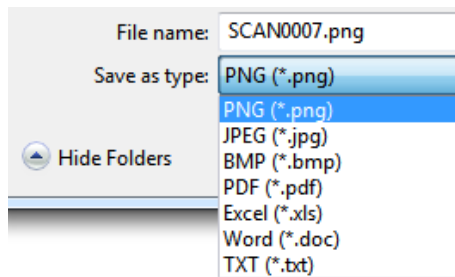
1. Fare doppio clic sul formato di output desiderato.



2. Il documento si apre nell'applicazione predefinita per quel formato.
3. Salvare il documento dall'applicazione predefinita.

## 2. Salvataggio di documenti come file di output

1. Fare clic su **Salva**.
2. Inserire il nome del file e selezionare un tipo di file.  
I tipi di file supportati sono: png, jpeg, bmp, pdf, xls, txt e doc.



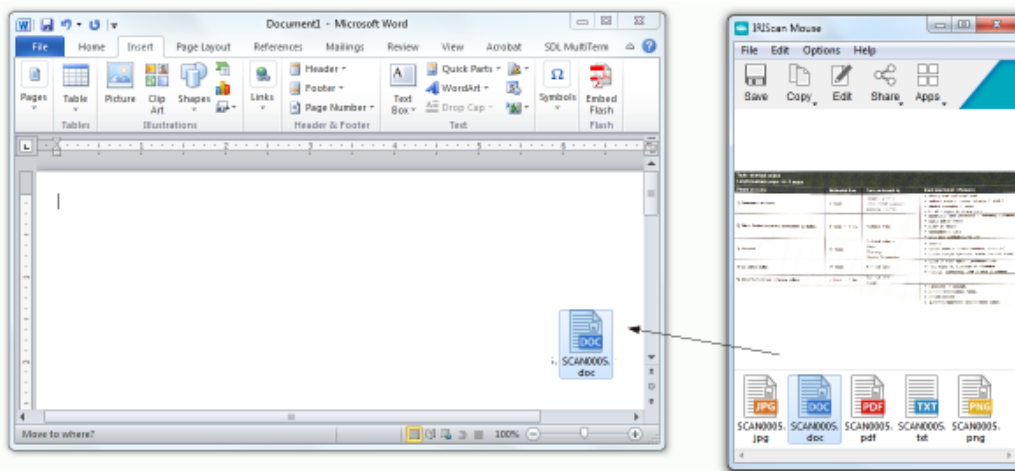
3. Infine, fare clic su **Salva**.

### Note:

Per l'acquisizione di tabelle, si consiglia di salvare i file in formato .xls.

## 3. Operazioni di drag-and-drop verso applicazioni

1. Scegliere il formato in cui salvare il documento.
2. Aprire un'applicazione che supporti il formato selezionato.  
Es. Microsoft Word o Pages per i Doc o Adobe Reader per i PDF.
3. Trascinare e rilasciare l'icona del formato richiesto nell'applicazione.

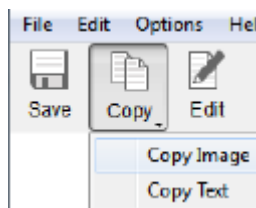


**Nota:** è anche possibile trascinare e rilasciare i risultati di acquisizione direttamente sul Desktop/Scrivania o in cartelle di file.



#### 4. Copia come immagine o testo

1. Fare clic su **Copia**.



2. Selezionare **Copia immagine** o **Copia testo**.
3. Aprire un'applicazione che supporti le immagini o il formato RTF, o entrambi. Es. Microsoft Word o Pages.
4. Quindi fare clic su **Incolla** dentro l'applicazione.

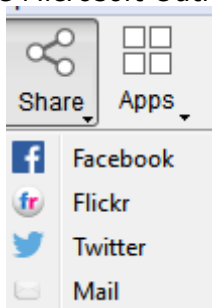
**Nota:** è anche possibile usare i tasti di scelta rapida per il copia-incolla.

#### 5. Condivisione di immagini tramite Mail, Facebook, Twitter e Flickr

**Nota:** quando si utilizza la funzione Condividi, i documenti acquisiti sono sempre inviati in formato **immagine**.

1. Fare clic su **Condividi**.
2. Selezionare l'applicazione desiderata.  
Per condividere i documenti tramite queste applicazioni è necessario avere un account Facebook, Twitter o Flickr valido e una connessione a Internet.

Si noti inoltre che è necessario installare e configurare sul proprio sistema un'applicazione di posta elettronica predefinita, come Microsoft Outlook. La Web mail non è supportata.



3. Appare una finestra di login. Effettuare l'accesso al proprio account.

#### 6. Invio di documenti ad app Cardiris™

Quando si acquisiscono biglietti da visita, è possibile riconoscerli e memorizzarli in Cardiris™, la potente soluzione per la scansione di biglietti da visita e organizer I.R.I.S.

**Importante:** Cardiris™ deve essere stato installato prima dell'applicazione IRIScan™ Mouse Wifi. Se non è stato fatto, disinstallare IRIScan™ Mouse Wifi e reinstallarlo insieme a Cardiris™.

1. Fare clic su **Applicazioni > Cardiris™**.
2. Cardiris™ si aprirà e visualizzerà la scansione.
3. Ora è possibile elaborare il biglietto da visita:
  - Fare doppio clic sul biglietto da visita acquisito per visualizzarlo.
  - Selezionare dall'elenco il paese corretto.



- Quindi fare clic su **Riconosci**.  
I dati vengono estratti dal biglietto e inseriti nei campi corrispondenti.

Per ulteriori informazioni, consultare la guida online di Cardiris™.

### Evernote

I documenti acquisiti possono essere inviati a Evernote. Se contengono testo, sia il testo riconosciuto che le immagini vengono memorizzate su Evernote.

1. Verificare che l'applicazione Evernote sia installata sul computer.
2. Assicurarsi di aver eseguito l'accesso al proprio account Evernote.
3. In IRIScan™ Mouse Wifi fare clic su **Applicazioni > Evernote**.  
Appare il seguente messaggio: **Evernote - File sincronizzati con Evernote**.
4. I documenti acquisiti sono stati inviati a Evernote.

### Dropbox

I documenti acquisiti possono essere inviati a Dropbox. Verranno salvati nella propria cartella di Dropbox sia come file di testo (.doc) che come file immagine (.jpg).

1. Verificare che l'applicazione Dropbox sia installata sul computer.
2. Assicurarsi di aver eseguito l'accesso al proprio account Dropbox.
3. In IRIScan™ Mouse Wifi fare clic su **Applicazioni > Dropbox**.  
Appare il seguente messaggio: **Dropbox - File sincronizzati con Dropbox**.
4. I documenti acquisiti vengono inviati alla cartella **Scanner Mouse** all'interno di Dropbox.

### Google Traduttore

I documenti acquisiti possono essere tradotti con Google Traduttore.

1. Verificare che il computer sia connesso a Internet.
2. In IRIScan™ Mouse Wifi fare clic su **Applicazioni > Google Traduttore**.
3. Il testo riconosciuto nelle acquisizioni viene inviato a Google Traduttore.  
**Nota:** verificare di aver selezionato la lingua di riconoscimento corretta in IRIScan™ Mouse Wifi (Vedere [Fase 3](#)).

**Nota importante:** una volta terminato di usare IRIScan™ Mouse Wifi, assicurarsi di aver posizionato il tasto di alimentazione su **Off** per non far scaricare la batteria.

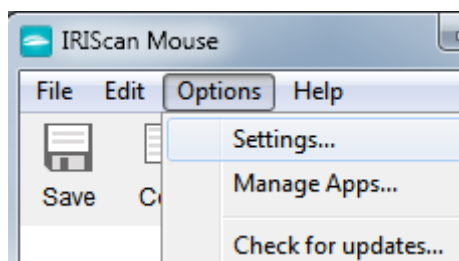
## 7. Configurazione

In questa sezione verranno illustrate le impostazioni che possono essere configurate in IRIScan™ Mouse Wifi.

### Impostazioni

#### Per accedere alle Impostazioni in Windows:

- Fare clic su **Opzioni** > **Impostazioni**.



#### Per accedere alle Impostazioni in Mac OS X:

- Fare clic su **Scanner Mouse** > **Preferenze**.



### Generale

- Selezionare **la lingua dell'interfaccia utente** desiderata. L'interfaccia è disponibile in 22 lingue. La lingua predefinita è l'inglese.
- Selezionare la **risoluzione di scansione** desiderata:  
 Bassa = 100 dpi.  
 Media = 200 dpi.  
 Alta = 300 dpi.  
 Completa = 400 dpi.  
**Importante:** per ottenere risultati di riconoscimento del testo soddisfacenti, scegliere **Alta**. Per eseguire scansioni in arabo o nelle lingue asiatiche, selezionare **Completa**.
- Determinare **il comportamento Finestra** di IRIScan™ Mouse Wifi.

### Salva

- Determinare il prefisso del nome file. Il prefisso del nome file predefinito è **Scan**. Se necessario, inserire un nome diverso.
- Selezionare la qualità JPEG di compressione delle immagini: Alta, Media o Bassa. Questa opzione determina con quale risoluzione verranno salvate le immagini.  
 Bassa = 100 dpi.  
 Media = 200 dpi.  
 Alta = 300 dpi.  
**Importante:** per ottenere i risultati migliori, selezionare **Alta**.

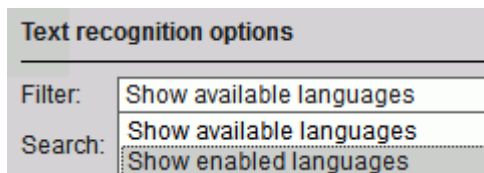
## Aggiornamenti

Scegliere il modo in cui si desidera controllare gli aggiornamenti: **silenzioso**, **automaticamente** o **manualmente**. Per il controllo degli aggiornamenti, è necessaria una connessione Internet.

## Riconoscimento testo

Selezionare la lingua di riconoscimento testo dall'elenco. IRIScan™ Mouse Wifi riconosce 130 lingue. Per ottenere risultati di riconoscimento soddisfacenti, è fondamentale scegliere la lingua di riconoscimento testo corretta. Possono essere selezionate fino a 3 lingue contemporaneamente.

Per visualizzare le lingue attivate, fare clic sull'elenco a discesa vicino a **Filtro**. Quindi fare clic su **Mostra lingue attivate**.



## Impostazioni del Proxy

La modifica delle impostazioni del Proxy è necessaria solamente quando si utilizza un server Proxy (un server intermedio) per il collegamento a Internet. Per impostazione predefinita, IRIScan™ Mouse Wifi rileva in automatico le impostazioni del Proxy.

Per impostare manualmente le impostazioni del Proxy, selezionare **Impostazioni manuali**. Se necessario, contattare l'amministratore di sistema.

## Avanzate

Si consiglia di **non** modificare le impostazioni avanzate. Modificarle solo se si è un utente esperto.

## Gestione Apps

Alcune delle app e dei social media disponibili in IRIScan™ Mouse Wifi hanno delle impostazioni che possono essere gestite.

### Per gestire le app:

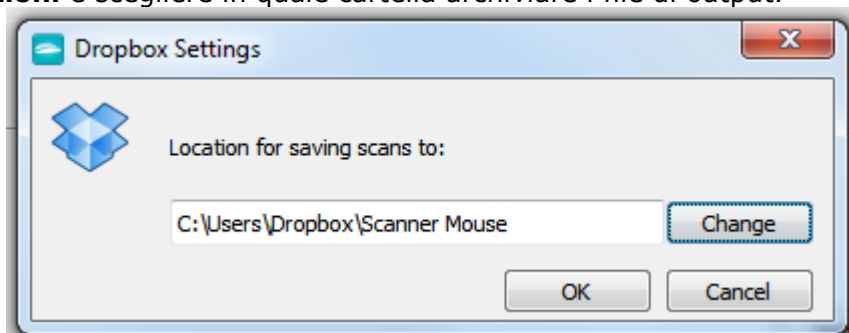
- Fare clic su **Opzioni** > **Gestione Apps**.

## Cardiris

Nessuna impostazione da gestire.

## Dropbox

Fare clic su **Impostazioni** e scegliere in quale cartella archiviare i file di output.

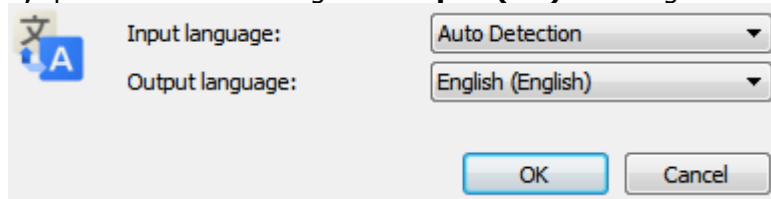


## Evernote

Nessuna impostazione da gestire.

### Google Traduttore

Fare clic su **Impostazioni**, quindi definire la lingua di **Input (Da)** e la lingua di **Output (In)**.



### Facebook, Flickr, Twitter

Fare clic su **Impostazioni**, quindi selezionare **Resta collegato**. In questo modo non si dovrà effettuare l'accesso ogni volta che si desidera condividere un'immagine.

### Posta

Nessuna impostazione da gestire.

## 8. Specifiche dello scanner

### Specifiche del prodotto

Sensore mouse	Sensore mouse ottico (1500 DPI)
Dimensioni scanner (A x L x P)	3,8 x 11,5 x 6 cm (1.18 x 4.3 x 2.36 in)
Peso scanner	200g (0,44 lbs)
Dim. max di acquisizione	Fino al formato A3 (in base alla configurazione della scheda grafica)
Risoluzione in DPI	Fino a 400 DPI
Dimensione finestra scanner (A x L)	4,3 x 2 cm
Tipo USB	2.0

### Specifiche scanner senza fili

Standard	WiFi: IEEE 802.11 b/g/n   Mouse senza fili: Proprietario
LAN senza fili	DHCP
Intervallo di frequenza	WiFi: da 2.412 a 2.462 GHz   Mouse senza fili: 2.4GHz Proprietario
Numero di canali selezionabili	WiFi: 11 canali (auto)   Mouse senza fili: 78 canali (auto)
Velocità dati	WiFi: 72Mbps (max)   Mouse senza fili: Proprietario
Potenza di trasmissione (EIRP)	WiFi: +7.8dBm   Mouse senza fili: -4.1dBm
Sicurezza	WiFi: NIL   Mouse senza fili: Proprietario

### Specifiche della batteria

Tipo	Batteria al litio integrata ricaricabile
Modello	602248
Capacità nominale (mAh)	650
Tensione nominale (V)	3,7
Tensione max	4,2
Dimensioni della batteria (mm)	60x22x48
Peso	~70g

Tutti i software e i driver possono essere scaricati collegandosi al sito [www.irislink.com/softwaredownload](http://www.irislink.com/softwaredownload).

## 9. Conformità

### Conformità con la direttiva RoHS e RAEE

Questo prodotto è conforme ai Regolamenti RoHS del Parlamento europeo e alla Direttiva del Consiglio riguardante le restrizioni sull'uso di determinate sostanze pericolose nelle apparecchiature elettriche ed elettroniche (2002/95/CE) e alla Direttiva sui rifiuti di apparecchiature elettriche ed elettroniche (RAEE) (2002/96/CE).

### Dichiarazione FCC di non interferenza con frequenze radio

A seguito dei test a cui è stato sottoposto, questo prodotto risulta conforme ai limiti previsti per i dispositivi digitali di classe B, in base al regolamento FCC, Parte 15c. Tali limiti sono previsti per fornire una protezione ragionevole dalle interferenze in un'installazione residenziale. Questo dispositivo genera, utilizza e può emettere energia a radiofrequenza e, se non installato e utilizzato in conformità alle istruzioni, può causare interferenze pericolose alle comunicazioni radio. Ciò, tuttavia, non garantisce che in una particolare installazione non si verifichino interferenze. Qualora questo dispositivo causasse interferenze pericolose alla ricezione radio o televisiva, interferenze determinabili spegnendo e accendendo il dispositivo, si consiglia all'utente di tentare di correggere tali interferenze adottando una o più delle seguenti misure:

- Riorientare o riposizionare l'antenna ricevente.
- Allontanare l'apparecchiatura dal ricevitore.
- Collegare il dispositivo a una presa su un circuito diverso da quello a cui è collegato il ricevitore.
- Rivolgersi al proprio rivenditore o a un tecnico radio/TV esperto.

Questo prodotto è certificato conforme ai limiti previsti per dispositivi informatici di classe B, in base al regolamento FCC. Per garantire la conformità al regolamento FCC, è necessario utilizzare cavi schermati. In caso vengano utilizzate apparecchiature non approvate o cavi non schermati, potrebbero generarsi interferenze alla ricezione radio e televisiva. Si ricorda all'utente che qualsiasi modifica o variazione apportata all'attrezzatura senza l'approvazione del produttore può comportare l'annullamento del diritto, da parte dell'utente stesso, di utilizzare l'attrezzatura. Il presente dispositivo è conforme al Regolamento FCC, Parte 15c. Il funzionamento dipende dalle due seguenti condizioni: (1) il presente dispositivo potrebbe non causare interferenze pericolose e (2) il presente dispositivo deve accettare ogni interferenza ricevuta, incluse le interferenze che possono causare un funzionamento indesiderato.

In caso di problemi nell'utilizzo di IRIScan™ Mouse Wifi, consultare la sezione FAQ o contattare l'Assistenza Tecnica all'indirizzo [www.irislink.com/support](http://www.irislink.com/support).