



## 快速使用者指南 – IRIScan™ Executive 4



## IRIScan™ Executive 4

## 1. 介紹

本使用者指南旨在幫助您開始使用 **IRIScan Executive 4**。

本產品僅適用於 Windows 系統。

IRIScan Executive 4 的預設掃描設定如下：

- 雙面模式
- 彩色
- 300 dpi  
其最大解析度為 600 dpi。

操作掃描器及其軟體之前，請先閱讀本指南。所有資訊可能變更，恕不另行通知。

隨本掃描器提供的軟體有：

- Readiris Corporate 14
- Cardiris 5
- Button Manager
- Capture Tool

有關 Readiris、Cardiris、Button Manager 和 Capture Tool 的詳細功能和資訊，請存取 [www.irislink.com/support](http://www.irislink.com/support) 查閱相關文件。

## 2. 軟體安裝

### 重要提示

- 請先安裝軟體，然後再將掃描器連線到電腦。
- 檢查 [I.R.I.S. 網站](#) 上列出的系統要求，以確保您的系統與此相容。

### 注意

- 請勿將掃描器放在陽光直射之處。直接暴露於陽光或過熱的地方，可能會導致裝置損壞。
- 請勿將掃描器安裝在潮濕或多灰塵的地方。
- 將掃描器牢固地置於均勻、平坦的表面。傾斜或不均勻的表面可能會導致機械問題或進紙問題。
- 請保留掃描器包裝箱和包裝材料，用於運輸目的。

### 安裝

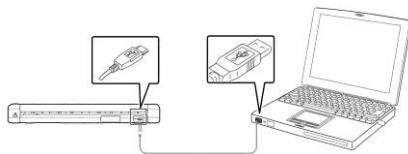
1. 前往 [www.irislink.com/softwaredownload](http://www.irislink.com/softwaredownload)。
2. 向下捲動到 **IRIScan Executive 4** 然後按一下 **Download (下載)** 按鍵。
3. 下載完成後，執行 **IRIScanExecutive4.exe** 檔案。
4. 將顯示下面的安裝程式螢幕：



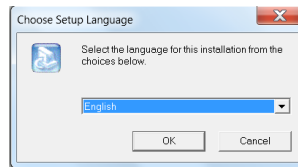
5. 按一下「**Readiris Corporate 14**」，安裝 Readiris。遵循螢幕指示操作。

**重要：**請確保安裝此版本的 Readiris Corporate 14。不能保證其他版本的 Readiris 能夠與 Button Manager 軟體一起使用。

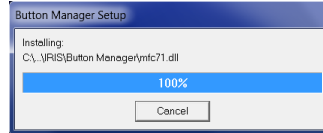
6. 返回安裝螢幕，按一下「**IRIScan Executive Driver**」安裝掃描器驅動程式。
7. 按一下「**Next (下一步)**」，直達到達「**Plug in the USB Cable (插入 USB 線纜)**」這一步。
  - 將 Micro USB 連線器連線到掃描器的 USB 連接埠。
  - 將 USB 連線器的另一端連線到電腦的 USB 連接埠。



8. 當成功安裝驅動程式時，將顯示下列訊息：「**This device is now ready to use (此設備已準備就緒)**」。
9. 按一下「**Finish (結束)**」，返回設定螢幕。
10. 按一下「**Button Manager**」，安裝 Button Manager。將顯示一個語言選擇視窗。



11. 選擇您要安裝的語言。安裝精靈將引導您完成剩餘的安裝。



12. 按一下「**Finish**（結束）」以完成安裝。

13. 按一下「**Cardiris 5**」以安裝 **Cardiris**。遵循螢幕指示操作。

**註：**激活軟體所需的授權號碼可在包裝盒內的授權單上找到。

**注意：**請僅使用隨掃描器隨附的 USB 線纜。使用其他 USB 電源配接器可能會損壞掃描器並使得保固失效。

### 3. 支援的文件

本掃描器的設計旨在獲得對下列類型原稿的最佳掃描結果：

- 照片和文件（3" x 5" , 4" x 6" , 5" x 7" , 8.5" x 14" ）（76 x 127mm, 102 x 152 mm, 127 x 177 mm, 216 x 356 mm）
- 名片 [標準的 3.5" x 2"（88 x 50 mm）或更大尺寸]
- 長頁面（8.5" x 36"）（216 x 914 mm），僅對於 300 dpi
- 紙張重量：60~107 g/m<sup>2</sup>（16~28 lb）

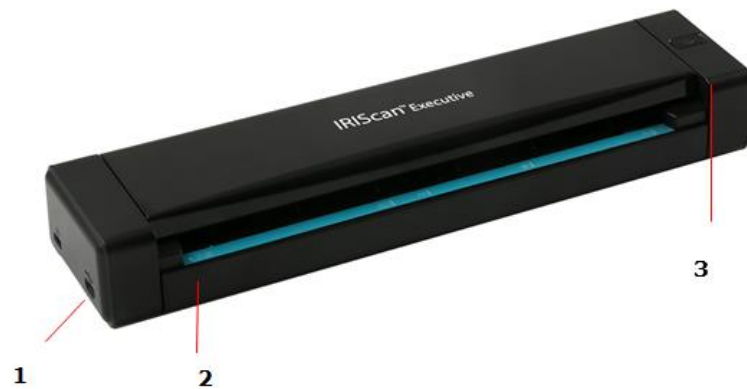
#### 不適合的文件

請勿使用下列類型的原稿進行掃描，否則，掃描器可能出現故障或導致原稿卡紙。

- 原稿厚度大於 0.8 mm
- 原稿有任一邊短於 50 mm
- 原稿有大量黑色或暗色區域
- 原稿邊緣有暗色區域環繞
- 印刷媒體（報紙、雜誌等）
- 軟而薄的材料（薄紙、布等）
- 原件超過 14 英寸長、8.5 英寸寬（指 600 dpi）

## 4. 使用掃描器

### 4.1 頂視圖



項目	名稱	描述
1	Micro USB 連接埠	透過一根 Micro USB 線纜連線到電腦。
2	送紙槽	將文件插入送紙槽： <ul style="list-style-type: none"> <li>• 正面朝上</li> <li>• 與左邊緣對齊，然後開始掃描。</li> </ul>
3	電源/掃描器按鍵	按住 3 秒，使掃描器開機/關機。 藍色 LED 燈點亮，並在掃描器開機期間保持點亮。 按一次開始掃描。 <b>重要：</b> 掃描器必須連線到電腦，以使之開機並掃描。

### 4.2 LED 資訊

藍色 LED 燈點亮。	掃描器已開機。
藍色 LED 燈閃爍。	掃描進行中。
綠色 LED 燈快閃。	掃描錯誤或卡紙。
LED 燈熄滅。	掃描器已關機。 <b>注意：</b> 當掃描器處於空閒狀態達 240 分鐘時，將自動關機。 當電腦未連線電源，並處於休眠模式時，藍色 LED 燈熄滅。

### 4.3 使用 IRIScan Executive 4 進行掃描

IRIScan Executive 4 有以下幾種使用方式：

- 與 **Button Manager** 配合使用，將文件直接掃描到 **Readiris** 進行文字辨識、掃描到選定的其他應用程式或多種雲目的地等。
- 從 **Readiris** 或 **Cardiris** 中使用。
- 從 **Capture Tool** 中使用。

本使用者指南僅介紹了基本的掃描方式。

我們將針對 **Button Manager**、**Capture Tool**、**Readiris** 和 **Cardiris** 提供單獨的使用者指南。

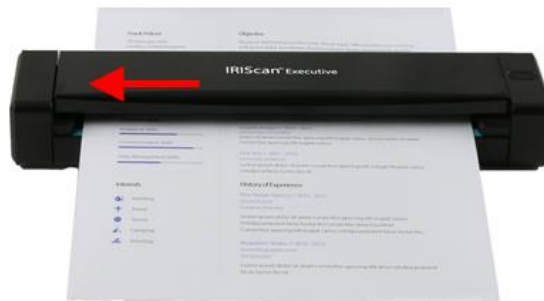
可在 [www.irislink.com](http://www.irislink.com) 的 [技術支援部份](#) 找到文件包。

#### 基本掃描

##### 重要！

- 一次只插入一頁，只有在已完成前一頁掃描的情況下，再插入下一頁。否則，掃描器可能無法正常工作。
- 紙張偵測器是一個非常敏感的元件。請不要將文件強塞入送紙槽，否則影像會被裁剪。只需在開始進紙後，放開文件讓其自然送入。

1. 使用提供的 **USB** 線纜連線掃描器到您的電腦。  
掃描器自動開機。
2. 進紙時要正面朝上，與進紙器左邊緣對齊。



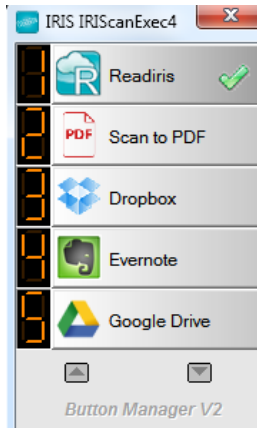
3. 將文件輕輕推入送紙槽。
4. 按下 **Scanner** 按鍵即可開始掃描。文件將被傳送到 **Button Manager** 的預設目的地。

注：掃描器需要幾秒鐘時間開始掃描。

掃描時類似 **ADF**（自動進紙器）

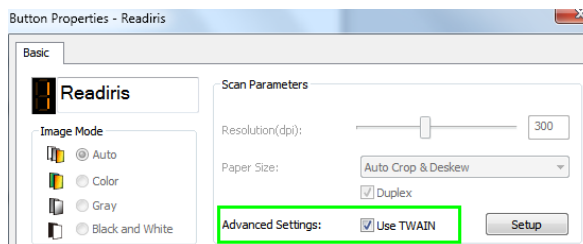
IRIScan Executive 4 也可以用作 ADF，只需依次放入紙張，而不需每次都按或按下掃描鍵。

1. 從 **All Programs > IRIS Button Manager** 啟動 Button Manager。
2. 在您要使用的按鍵上按右鍵。

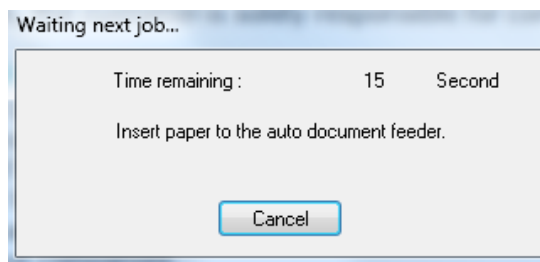


3. 選擇 **Advanced Settings (進階設定)** 旁邊的 **Use Twain (使用 Twain)**，然後按一下**確定**以確認。

**提示：**要從掃描檔案中移除空白頁，請按一下 **Use Twain (使用 Twain)** 旁邊的 **Setup (設定)** 按鈕。按一下 **Separation (分隔)** 標籤，選擇 **Blank Page Removal Threshold (空白頁移除閾值)**。滑桿移動位置越靠近左，則越快認定該頁面為空白頁。



4. 現在，放一頁紙進入掃描器，並按已配置的按鍵。
5. 一旦紙張進入，將顯示一條訊息，通知您有 15 秒時間插入另一頁。
6. 按掃描順序一頁一頁地插入。



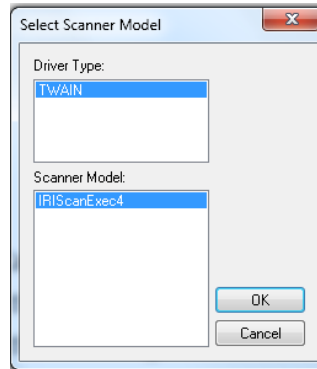
7. 當完成所有頁面掃描後，按一下 **Cancel (取消)**。

## 5. 維護

### 5.1. 校正掃描器

只有當掃描的影像看起來模糊、色彩異常（例如，比正常色彩深）、掃描次數已超過 8000 次，或已經有很長時間沒有使用掃描器時，才進行校準。校準過程將重設接觸式影像感測器，以復原其色彩和清晰度的精度。

1. 連線掃描器到電腦。
2. 啟動 Capture Tool。
  - 按一下 **開始 > 所有程式 > IRIS IRIScan Executive 4 Scanner > Capture Tool**
  - 選擇驅動程式類型和掃描器型號，然後按一下 **OK**（確定）。



3. 將顯示 Capture Tool 對話方塊。
4. 按一下「**Setup**」按鍵，開啟 Scanner Properties（掃描器屬性）對話方塊。
5. 按一下「**Settings（設定）**」標籤，然後按一下「**Calibration（校準）**」按鍵。
6. 將顯示「**Insert calibration sheet（插入校準紙）**」對話方塊。
7. 握住校準紙邊緣（已包含）並插入送紙槽，文字面朝上，白色區域先進入掃描器送紙槽（如圖所示）。



8. 按一下「**Insert calibration sheet（插入校準紙）**」對話方塊中的「**OK（確定）**」，開始校準掃描器。

---

**警告：**如果校準失敗，LED 指示燈會閃爍，並在螢幕上顯示一條錯誤訊息。先斷開掃描器，再重新連接，然後重複校準。

---



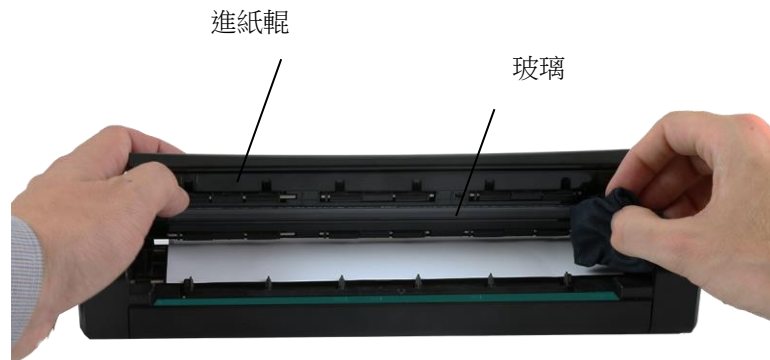
## 5.2 清潔掃描器

為保持掃描影像的最優質量，防止灰塵累積，建議每 200 次掃描後，或如果掃描的影像上顯示有垂直線條或條紋時，即清潔掃描器(外殼和進紙輥)。

- 請僅使用所建議並隨附提供的工具來清潔掃描器。

**警告：**請勿使用任何溶劑或腐蝕性液體(如酒精、煤油等)清潔掃描器的任何部件，否則可能會使塑料材料永久損壞。

1. 用一隻手的拇指在進紙器上，另一隻手的拇指在掃描器蓋上，開啟上蓋。小心地將拇指穩穩壓入送紙槽，然後抬起上蓋。這將使掃描器上部從底部鬆開。
2. 用清潔布(已包含)輕輕擦拭掃描器的玻璃、進紙輥和接觸式影像感測器 (CIS) 的蓋子。



## 6. 故障排除

### 6.1 清除卡紙

進紙器內卡紙時，掃描器 LED 燈閃爍綠色。

要清除進紙器中的卡紙，先按住電源鍵 3 秒鐘關機，然後快速按一下重新開機。卡住的文件將自動送入。



如果文件仍然卡住，請執行以下步驟將之移除：

1. 用一隻手的拇指在進紙器上，另一隻手的拇指在掃描器蓋上，開啟上蓋。小心地將拇指穩穩壓入送紙槽，然後抬起上蓋。這將使掃描器上部從底部鬆開。



2. 移除紙張



3. 合上蓋，並重新插入原稿進行重新掃描。

## 6.2 問答

問：	我的掃描器為什麼無法開機？
答：	請確保使用提供的 USB 線纜將掃描器連線到您的電腦。
問：	為什麼我掃描的影像總是太暗？
答：	<ol style="list-style-type: none"> <li>1. 請將螢幕設定調整為 SRGB。</li> <li>2. 請從應用程式軟體螢幕上調整亮度設定。</li> </ol>
問：	為什麼掃描的文件上會有奇怪的線條？
答：	<p>請檢查下列事項：</p> <ol style="list-style-type: none"> <li>1. 原稿上是否有劃痕，或原稿是否乾淨？</li> <li>2. 掃描前，請清除原稿上的任何污漬或灰塵。</li> <li>3. 用提供的清潔布清潔進紙輥和玻璃。（請參閱「清潔掃描器」章節）</li> </ol>
問：	當我選擇 <b>600 dpi</b> 的光學解析度時，為什麼「 <b>auto crop</b> （自動裁剪）」和「 <b>deskew</b> （傾斜校正）」功能被禁用？
答：	由於執行自動裁剪和傾斜校正需要消耗大量的系統記憶體，建議選擇低於 <b>600 dpi</b> 的光學解析度，以防止出錯。
問：	觸摸掃描器時感覺有點溫熱，是否正常？
答：	掃描器長時間使用後發出少量的熱是正常的。但是，如果掃描器發出異味，或掃描器感覺有點發燙，則應立即關閉掃描器。

## 6.3 產品支援

如您在使用 IRIScan Executive 4 的過程中仍然遇到問題，請前往 [www.irislink.com](http://www.irislink.com) 查詢 [技術支援部分](#)。

## 7. 規格

所有規格資訊可能變更，恕不另行通知。

型號：	IRIScan Executive 4
影像技術：	接觸式影像感測器 (CIS)
光學解析度：	600 dpi
掃描模式：	黑白 灰階 彩色
紙張重量：	16~28 磅 (60~107 g/m <sup>2</sup> )
ID 卡厚度：	最大 0.8 mm
介面：	相容 USB 2.0 的 Micro USB 連接埠
USB 電源：	5Vdc, 500mA
功耗：	<2W (操作) <0.6W (待命)
工作溫度：	5°C ~ 35°C (41°F~95°F)
濕度：	20%~85% RH
尺寸：(HxWxD)	11.4" x 2" x 1.4" (290 x 52 x 35 mm)
重量：	0.88 磅 (400g)

## 8. 法律資訊

### 版權

IRIScanExecutive4-dgi-10062016-01

版權所有 © 2016 I.R.I.S SA. 版權所有。

本指南中的資訊可能變更，恕不另行通知。本指南中所描述的軟體均為按授權合約或保密合約提供。軟體的使用或複製必須遵守相關合約中的條款。版權所有，未經 I.R.I.S. SA 公司授權，不得將本文內容以任何形式或以任何手段進行複製或再現。本產品掃描的材料可能受政府法律及其他法規的保護，如版權法，客戶應全權負責遵守所有此類別法律和法規的要求。

### 商標

Microsoft 是微軟公司在美國註冊的商標。

Windows、Windows Vista、Windows 7、Windows 8 和 Windows 10 是微軟公司在美國和/或其他國家的註冊商標或商標。

Microsoft 和 Windows 是微軟公司的註冊商標。

本文中的其他名稱和產品皆為其各自公司的商標或註冊商標。

### 保證

本文中的資訊可能變更，恕不另行通知。

I.R.I.S. 不對本材料作任何保證，包括但不是限於，適合於某一特定用途的暗示性保證。

I.R.I.S. 不負責本文中包含的錯誤，或與提供、執行或使用本材料相關的任何隨附損失或間接損失。

### 安全須知

設定和使用掃描器時，請遵循下列安全須知：

- 閱讀全部說明，並遵循本手冊中的所有警告和指示。
- 將掃描器放在足夠靠近電腦的地方，使得接口線纜可以輕鬆連線。
- 無論是移動模式還是固定模式下，切勿用潮濕的手操作掃描器。

- 透過線纜將本產品連線到電腦或其他設備時，請確保正確的連線方向。每個連線器都只有一個正確的方向。連線方向錯誤，可能會損壞透過線纜連線的兩台設備。
- 掃描器上有放入迷你 SD 卡和插入新電池的位置指示，除此之外，請勿將任何物品插入其他地方，因為這樣可能接觸到危險電壓點或導致部件短路並引發觸電危險。
- 將本產品放置在平坦穩定的表面，其面積應足夠大，能夠安全地放置本產品和要掃描的文件。
- 切勿拆卸掃描器。
- 如果產品過熱或產生煙霧、異味、變色或異常變形，請立即關閉掃描器，卸下電池（如適用），並拔下線纜。停止使用掃描器，並聯絡您的經銷商或 IRIS 客戶支援部門，遵循其指示操作。
- 小心仔細，不得使掃描器跌落或將之暴露在不安全的地方。
- 不得將掃描器放置或存放在戶外和車裡，不能靠近熱源，不能在多灰塵、潮濕或易受衝擊、振動、冷凝、高溫的位置，以及有陽光或強光照射，或溫濕度快速變化的地方。
- 切勿自行嘗試拆卸、修改或維修掃描器或其任何元件。
- 特別警示 - 僅適用於配備 Wifi 傳輸功能的型號（IRIScan Book Executive 3、IRIScan Anywhere 3 Wifi、IRIScan Pro 3 Wifi）：
- 本產品的無線電波可能影響其他設備的正常工作，比如醫療器械、飛機上的測量工具，或自動控制的設備如起搏器、自動門或火警報警器，以及任何其他對無線電波敏感的設備。
- 在這類別裝置附近或在醫療設施內部使用本產品時，請遵循相關設備上標明的指示以及該醫療設施專業人員的指示，以及設備上張貼的警告和指示，以免造成意外。

## USB 電源

- USB 線纜應仔細存放以避免磨損、切口、彎折、纏繞或連線頭纏結。
- 請勿在 USB 線纜上放置物品，也不能線上纜上踩過或跑過。
- 尤其要特別當心保持 USB 線纜末端拉直。
- 發生以下情況時，請拔下掃描器電源和 USB 線纜，並聯絡合格的維修人員進行維護：掃描器進水；掃描器跌落
- 或外殼受損；掃描器工作不正常或效能明顯改變。
- 使用 USB 線纜將掃描器充滿電之後（螢幕上會顯示電池已充滿），斷開線纜，以在移動模式下使用。

## 電池相關的安全須知

- 對於可更換電池的型號（IRIScan Book），切勿將電量用盡的電池留在設備裡，因為這些電池可能造成腐蝕或不可修復的損害（保固政策不涵蓋此類情況）。更換電池時，請小心操作，以避免因本產品的洩漏、過熱、爆炸、侵蝕或任何其他損害而引起的受傷或火災。
- 對於內建可充電式、不可更換電池的型號（IRIScan Anywhere 3 或 IRIScan Anywhere 3 Wifi），請勿開啟掃描器，切勿取下電池。應僅由經認證的技術人員更換。如對電池效能有任何疑問，請停止使用掃描器，並聯絡您的經銷商或 IRIS 客戶支援部門，遵循其指示操作。
- 如果打算在較長時間內（一個月以上）不使用掃描器，請務必卸下電池（指 IRIScan Book 型號）。
- 如果已有至少一個月時間未使用不可更換鋰電池式掃描器（IRIScan Anywhere 3 或 IRIScan Anywhere Wifi），請記住在第一次使用之前，要先充滿電。
- 將電池放置在兒童無法接觸的地方。如果電池酸液接觸皮膚或眼睛，請立即用水徹底沖洗受影響的區域，並尋求治療。如果吞下電池，立即尋求治療。
- 如果有電池酸液洩漏，請用布擦拭，並更換新電池。
- 對於 IRIScan Book 3 和 IRIScan Book Executive 3，請分別使用鹼性電池、鋰電池或鎳氫電池（AA 號或 AAA 號）。
- 不要將新舊電池混用或將不同類型或品牌的電池混用。
- 放入電池時要注意極性正確。
- 及時拔出廢電池。
- 請勿將電池暴露在熱、火或水中。
- 請勿用金屬物品（如鑷子或筆尖）來拔出電池。
- 處置電池時，將電池兩端用膠帶覆寫，以防止燃燒或爆炸。

請務必始終遵守當地電池處置規定。

## FCC 無線電頻率干擾宣告

本產品經過測試，符合 FCC 規則第 15 部分規定的 B 類別數字設備的限值要求。執行操作應符合以下兩個條件：(1) 本設備不會產生有害的干擾，及 (2) 本設備必須接受任何收到的干擾，包括可能導致意外操作的干擾。FCC B 類別限值旨在提供在住宅安裝的情況下對有害干擾的合理保護。本設備生成、使用並且能夠輻射射頻能量，如果不按照說明進行安裝和使用，可能會對無線電通信產生有害干擾。但是，這並不能保證在特定安裝中不會產生干擾。可以透過開關本設備，確定是否對無線電或電視接收信號造成有害干擾，如果有此類別干擾，使用者應嘗試下列一個或多個措施來消除干擾：

- 將接收天線重新定向或移位。
- 增大設備和接收器之間的距離。
- 將本設備電源線插在與接收器連線電路不相同的插座上。
- 諮詢您的購買點或服務代表，獲取更多建議。



## 歐盟法規通告

隨附 CE 標誌的產品符合以下歐盟指令：

- 低電壓指令 2006/95/EC
- EMC 指令 2004/108/EC
- 限制使用某些有害物質 (RoHS) 指令 2011/65/EU

如果使用由 I.R.I.S. s.a. 提供正確型號且有 CE 標誌的 AC 介面卡，本產品應符合 CE 標準。

本產品滿足 EN50522 和 EN50524 中的 B 類別限值，EN 60950 的安全性要求，以及 EN50581 的 ROHS 要求。

\*本產品認證為 1 類別 LED 產品。



## 歐盟私人家庭使用者的廢棄設備處置



在產品或者其包裝上的這個符號，表示該產品不能與家庭的其他生活廢棄物一起處置。而應將它交給相關單位進行回收和再循環，以保護人類健康 and 環境。關於在何處可以丟棄廢棄裝置用於再循環的更多資訊，請聯絡當地的市政辦公室、您的家庭廢棄物處置服務處或您購買本產品的商店。