

Guida rapida

Avvertenza

Questo documento fornisce linee guida generali per l'installazione e l'uso di IRISnotes. Per istruzioni dettagliate sulle funzionalità complete di IRISnotes, consultare la guida per l'uso e la guida in linea contenute nel CD d'installazione.



IRISnotes è costituito da penna e Note Taker mobile, che consente di catturare note e schizzi disegnati a mano, nonché di modificarli, salvarli ed esportarli. Le note scritte a mano verranno convertite istantaneamente in testo modificabile in una vasta gamma di lingue.

Contenuto della confezione

- CD-ROM di installazione di Mobile Note Taker Application Software
- CD-ROM di installazione di MyScript Notes Lite
- Guida rapida
- Penna digitale, unità ricevitore, cavo USB avvolgibile, due set di batterie, tre ricariche di inchiostro

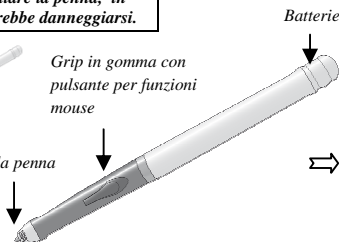
La penna digitale

Non smontare la penna, in quanto potrebbe danneggiarsi.

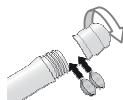


Grip in gomma con pulsante per funzioni mouse

Punta della penna



Batterie



⇒ Svitare il coperchio del vano batterie e inserire 2 batterie (GPSR41 o GP392) con il polo positivo rivolto verso l'alto

⇒ Inserire una ricarica di inchiostro nella punta della penna (ricarica M21 standard, lunghezza 67,0 mm x 2,35 mm), quindi premere delicatamente finché non entra correttamente in posizione.



Per sostituire la ricarica di inchiostro (il cappuccio della penna funziona come un estrattore della ricarica):

- premere con decisione la parte superiore del cappuccio contro la punta della penna, quindi estrarre la ricarica di inchiostro usata.
- Inserire la nuova ricarica di inchiostro.

L'unità ricevitore



Schermo LCD

Pulsante ON/OFF

Premere per 5 secondi per accendere

⇒ Caricare l'unità ricevitore per almeno 30 minuti prima di utilizzare il prodotto (il tempo richiesto per una carica completa è 3,5 ore): collegare il cavo USB all'unità e alla porta USB del proprio PC.

Lo schermo LCD mostra le seguenti indicazioni di stato:

| | |
|--|---|
| | Unità ricevitore collegata al PC |
| | Memoria PIENA (in questo caso occorre caricare i file nel PC e cancellarli dalla memoria del ricevitore) |
| | Batteria della penna scarica |
| | Batteria dell'unità ricevitore scarica |
| | Modalità annotazione |
| | Modalità mouse |
| | Numero di note salvate in memoria |

Installazione del software

1. Inserire il **CD-ROM con Mobile Note Taker Application Software** nell'unità CD-ROM e seguire le istruzioni a video.

Una volta completata l'installazione, fare clic su **Completa**, quindi rimuovere il CD-ROM dalla relativa unità.

Sul desktop compare l'icona di **Easy Note Taker**.



2. Inserire il **CD-ROM con il software MyScript Notes Lite** nell'unità CD-ROM e seguire le istruzioni a video.

Una volta completata l'installazione, fare clic su **Completa**, quindi rimuovere il CD-ROM dalla relativa unità.

Come si usa IRISnotes?

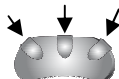
Scrittura di note

- Posizionare l'unità ricevitore nella parte superiore dei fogli di carta A4 e accenderla.

Fissare il ricevitore al bordo del foglio, con la parte superiore rivolta verso l'alto



Utilizzare i fermacarte situati nella parte posteriore dell'unità ricevitore



Il ricevitore può essere fissato in 3 punti*: al centro, nell'angolo a sinistra o nell'angolo a destra. La figura mostra l'area coperta a seconda del punto di fissaggio del ricevitore. (*) Non disponibile con Windows Vista

| Punto consigliato per fogli di carta singoli (in alto al centro) | Punto consigliato in caso di blocco di fogli, per chi scrive con la mano destra | Punto consigliato in caso di blocco di fogli, per chi scrive con la mano sinistra |
|--|---|---|
| | | |

⇒ Se necessario, selezionare il punto preferito in **Easy Note Taker**: selezionare **Imposta orientamento dispositivo** dal menu **Configurazione**.

- Tenere saldamente la penna e scrivere normalmente. Cercare di evitare di scrivere in direzione obliqua.
- Premere il pulsante dell'unità ricevitore ogni volta che si desidera iniziare una nuova nota (è possibile memorizzare fino a 100 fogli di carta formato A4). Nel software verrà creata una nuova pagina.

Tenere la penna correttamente:

Non inserire la mano tra la penna e l'unità ricevitore!

Tenere le dita lontano dal cono di cristallo nella punta della penna!



Upload delle note

- Collegare l'unità ricevitore al PC (utilizzando il cavo USB) e lanciare **Easy Note Taker**.
- In **Gestore note**, fare clic su **Upload** nella barra strumenti principale. Tutte le note verranno trasferite dal ricevitore al PC e potranno essere visualizzate a video.



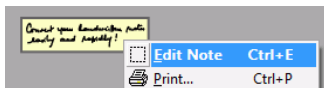
*È possibile selezionare altre preferenze per l'upload. Selezionare **Preferenze** nel menu **Configurazione**, quindi scegliere la scheda **Mobile**:*

Upload new notes automatically

- ☒ Yes
☐ No
☐ Ask me

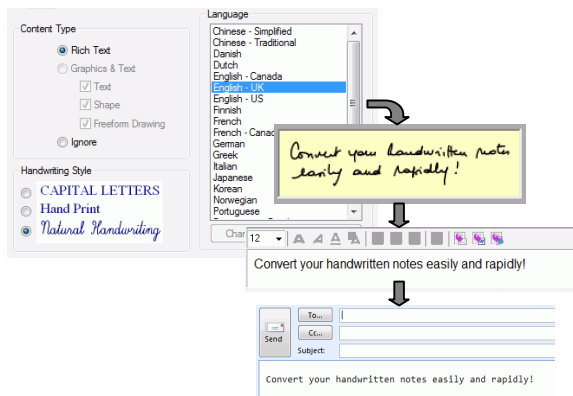
Gestione delle note

- Le note trasferite su PC sono disponibili nella cartella **Nota mobile**. Tali note possono essere modificate utilizzando **Modifica nota**, ordinate, salvate, esportate e inviate per email come file JPEG.



Conversione delle note

- In **Gestore note**, fare clic su **Converti in testo^a** nella barra strumenti principale.
- Scegliere le impostazioni di conversione in MyScript Notes Lite. La conversione viene eseguita istantaneamente.
- Il testo così ottenuto può essere inviato ad altre applicazioni o per e-mail.



Uso della penna in modalità mouse



È possibile utilizzare la penna come se fosse un mouse. In questa modalità, la pressione della penna nell'area di scrittura o del pulsante a lato della penna avrà lo stesso effetto di un clic del mouse. Tenere premuto la penna per qualche istante corrisponde a un clic col pulsante destro del mouse.

Per passare alla modalità mouse:

- Premere una volta la penna in una piccola area situata di fronte all'unità ricevitore.



Per istruzioni dettagliate su IRISnotes, consultare:

- Manuale di Easy Note Taker: accessibile dal menu **Start** di Windows
- Guida in linea di MyScript Notes Lite: accessibile dal menu **Guida** del software