

IRISCompressor™

Manual de utilizador

Índice

Introdução.....	1
NOTAS IMPORTANTES	1
Declarações Legais.....	3
Instalação e Configuração	5
Requisitos do Sistema	5
Instalação.....	5
Activação.....	7
Actualização Automática	9
Registo.....	9
Desinstalar	10
Utilizar o IRISCompressor.....	11

INTRODUÇÃO

O IRISCompressor é uma ferramenta de compressão útil que lhe permite converter imagens e ficheiros PDF em ficheiros PDF ou XPS comprimidos em apenas alguns cliques do rato.

Os ficheiros PDF e XPS que o IRISCompressor gera permitem a total localização de texto, graças à tecnologia de reconhecimento óptico de caracteres OCR (Optical Character Recognition) da I.R.I.S.

NOTAS IMPORTANTES

O IRISCompressor pode processar um ficheiro de imagem ou ficheiro PDF de cada vez. Um ficheiro pode ter até 10 páginas. O OCR pode realizar-se no idioma seleccionado durante a instalação.

Se pretender processar mais ficheiros em simultâneo, opte pelo **IRISCompressor Pro**.

Se necessitar de comprimir ficheiros de maiores dimensões ou lotes de ficheiros completos, podemos recomendar outros produtos I.R.I.S., tais como **Readiris** e **IRISDocument Server**. Estes produtos suportam também um elevado número de idiomas de OCR. Visite o website da I.R.I.S. <http://www.irislink.com> para obter mais informações.

As informações e os procedimentos apresentados nesta documentação baseiam-se no sistema operativo Windows 7.
--

DECLARAÇÕES LEGAIS

ICOMP_Normal-dgi/pko-25012012-04

Direitos de autor

Direitos de autor ©2011-2012 I.R.I.S. Todos os direitos reservados.

A I.R.I.S. é proprietária dos direitos de autor do software IRISCompressor e desta publicação.

As informações contidas neste documento são propriedade da I.R.I.S. Os conteúdos estão sujeitos a alterações sem aviso prévio e não representam um compromisso por parte da I.R.I.S. O software descrito neste documento é fornecido ao abrigo de um acordo de licença que define os termos de utilização deste produto. O software pode ser utilizado ou copiado apenas em conformidade com os termos desse acordo. Esta publicação não pode ser reproduzida, transmitida, guardada num sistema de recuperação ou traduzida para outro idioma sem autorização escrita prévia da I.R.I.S.

Marcas comerciais

O logótipo I.R.I.S. e IRISCompressor são marcas comerciais da I.R.I.S.

Tecnologia OCR ("Optical Character Recognition"), IDR ("Intelligent Document Recognition") e iHQC ("intelligent High Quality Compression") da I.R.I.S.

Todos os outros produtos mencionados nesta publicação são marcas comerciais ou marcas comerciais registadas dos respectivos proprietários.

iHQC™ patent-protected. US Patent No. 8,068,684.

INSTALAÇÃO E CONFIGURAÇÃO

REQUISITOS DO SISTEMA

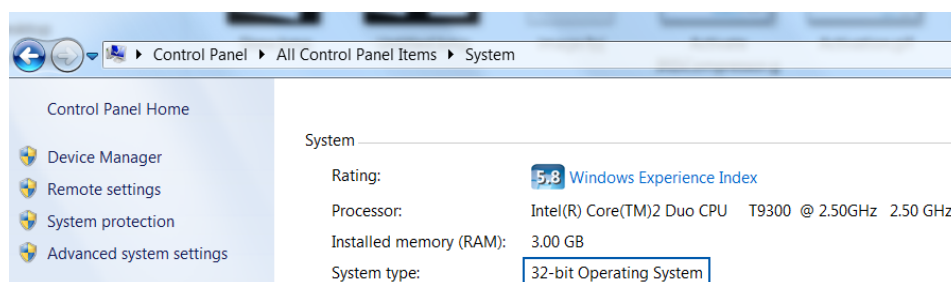
Esta é a **configuração mínima do sistema** necessária para utilizar o IRISCompressor:

- Um PC com processador Pentium.
- 128 MB de memória RAM.
- 115 MB de espaço livre em disco.
- Sistema Operativo Microsoft Windows XP, Windows Vista, Windows 7.

INSTALAÇÃO

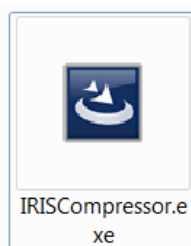
Antes de transferir o instalador:

Verifique se necessita da versão de 32 bits ou de 64 bits. Para isso, aceda ao **Painel de Controlo** do Windows e clique em **Sistema**. Verifique o seu **tipo de Sistema**.



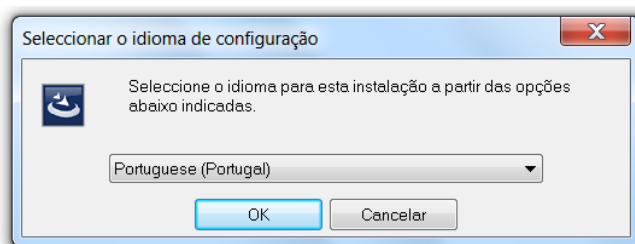
Para instalar o IRISCompressor:

- **Versão ESD:** Transfira o instalador para o computador.
- Clique duas vezes no instalador para o iniciar.



- Seleccione **Configurar idioma** e clique em **OK**.

ATENÇÃO IRISCompressor Standard: o idioma que seleccionar aqui será também o idioma em que pode reconhecer os seus documentos.



- De seguida, clique em **Seguinte** e siga as instruções no ecrã.
- Seleccione **Aceito os termos deste acordo de licença** e clique em **Seguinte**.
- Introduza um **Nome de Utilizador** e uma **Organização** (opcional).
- Seleccione a pasta de destino onde o IRISCompressor será instalado e clique em **Instalar**.

A pasta predefinida é C:\Program Files\I.R.I.S.\IRISCompressor.

- Clique em **Concluir** para concluir a instalação.

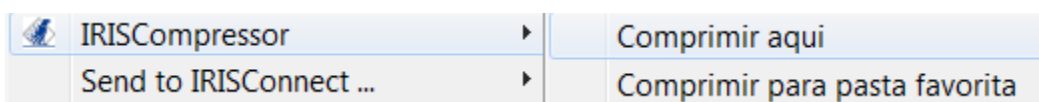
⚠ Não é recomendável ter mais do que uma versão do IRISCompressor instalada em simultâneo. Se pretender actualizar para uma versão superior, desinstale sempre a versão actual antes de instalar a versão superior. Consulte o tópico **Desinstalar** para obter mais informações.

ACTIVAÇÃO

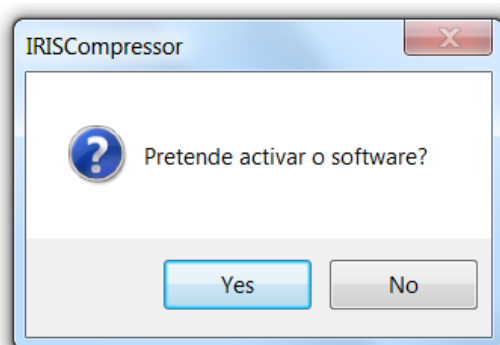
Quando tiver instalado o IRISCompressor, tem de o activar. As cópias não activadas do IRISCompressor apenas estão disponíveis para utilização durante dez dias.

Para activar o IRISCompressor:

- Clique com o botão direito do rato no ficheiro que pretende comprimir e clique em **IRISCompressor > Comprimir aqui** no menu apresentado.



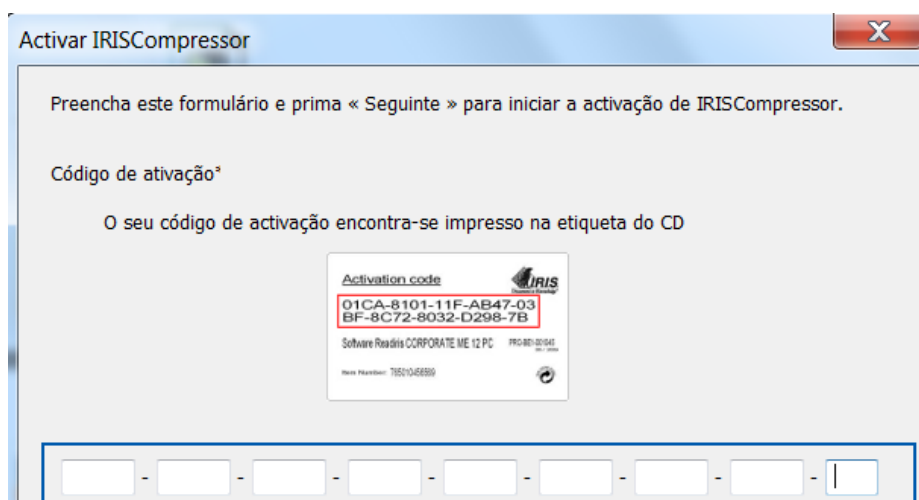
- É-lhe solicitado que active o IRISCompressor. Selecciona **Sim** para o fazer.



- Introduza a chave de activação no campo **Chave de activação**.

Se tiver transferido uma versão de entrega electrónica de software (ESD, Electronic Software Delivery) do IRISCompressor, a chave de activação ter-lhe-á sido enviada por e-mail.

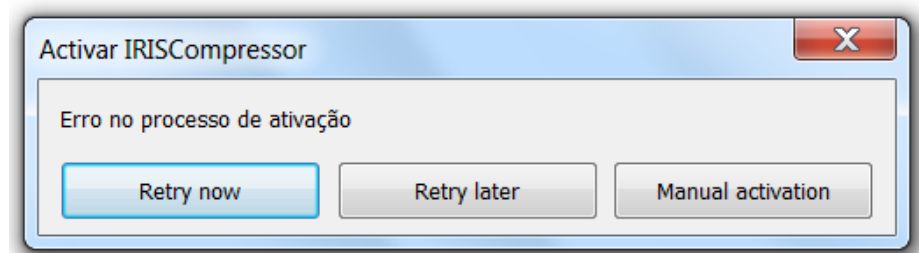
Se tiver adquirido uma versão normal, a chave de activação encontra-se no interior da caixa do produto.



- De seguida, clique em **Seguinte** e siga as instruções no ecrã.

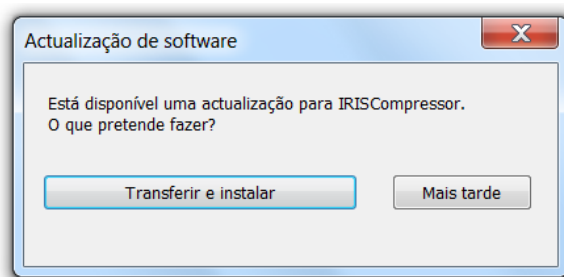
Tenha em conta que é necessário dispor de ligação à internet para concluir a activação.

Se não dispuser de ligação à internet neste equipamento, mas pretender realizar a activação, clique igualmente em **Seguinte**. É apresentada uma nova caixa de diálogo. Seleccione **Activação Manual** e siga as instruções descritas.



ACTUALIZAÇÃO AUTOMÁTICA

Sempre que estiver disponível uma nova actualização, ser-lhe-á solicitado que a instale. Clique em **Transferir e Instalar**.



REGISTO

Ao iniciar o IRISCompressor pela primeira vez, é-lhe solicitado que se registe. O registo da sua cópia do IRISCompressor oferece vantagens, tais como actualizações do produto, assistência ao produto, descontos em novos produtos, etc.

Para registar:

Preencha o formulário de registo e clique em **Registar agora**.

DESINSTALAR

Para desinstalar o IRISCompressor:

- Feche o **IRISCompressor**.
- Aceda ao **Painel de Controlo** do Windows.
- Clique em **Programas e Funcionalidades**.
- De seguida, seleccione **IRISCompressor** na lista e clique em **Desinstalar**.

UTILIZAR O IRISCOMPRESSOR

Com o IRISCompressor pode comprimir ficheiros de imagem e PDF para criar ficheiros PDF ou XPS comprimidos.

Tipos de ficheiros de imagem suportados

O IRISCompressor é capaz de comprimir os seguintes tipos de ficheiros de imagem:

JPEG	JP2K (JPEG2000)
BMP	TIFF
PDF*	GIF
PNG	

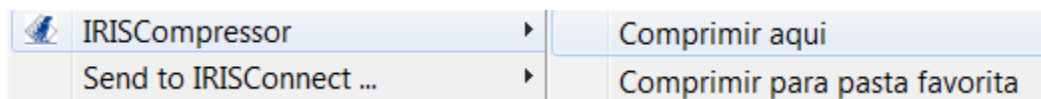
***Atenção:** Os ficheiros PDF têm uma melhor compressão quando contêm imagens. Os ficheiros PDF que só contêm texto dificilmente terão o seu tamanho reduzido.

Para comprimir ficheiros de imagem ou PDF:

- Seleccione os ficheiros que pretende comprimir.

Nota: O IRISCompressor é capaz de comprimir, no máximo, 10 páginas de cada vez. Por isso, certifique-se de que o número total de páginas não excede as 10. Informação: 1 imagem corresponde a 1 página. Se tentar comprimir documentos que contenham mais de 10 páginas, apenas serão processadas as primeiras 10.

- De seguida, clique nos ficheiros com o botão direito do rato e aponte para o **IRISCompressor** no menu apresentado.



- Clique em **Comprimir aqui** para comprimir o ficheiro no mesmo local que o original.

Os ficheiros são convertidos para ficheiros PDF comprimidos por predefinição.

Nota: se converter ficheiros PDF normais em ficheiros PDF comprimidos, os ficheiros originais são substituídos pelas versões comprimidas.

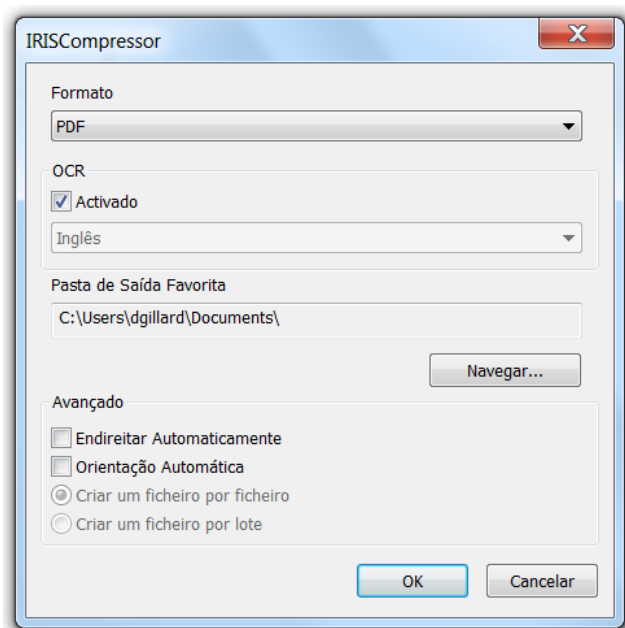
Os ficheiros gerados pelo IRISCompressor permitem a **localização de texto** por predefinição, graças à tecnologia OCR da I.R.I.S.

Nota importante: recomenda-se o Adobe Reader para abrir ficheiros PDF comprimidos num OS móvel (por exemplo, num iPad ou tablet Android).

- Clique em **Comprimir para pasta favorita** para comprimir o ficheiro para uma pasta específica. A pasta predefinida é a pasta **Documentos** (C:\Utilizadores\''OSeuUtilizador''\Documentos).

Para alterar as predefinições:

- Clique num ficheiro com o botão direito do rato.
- Aponte para o **IRISCompressor** e clique em **Opções**.



Formato

Selecione o formato que pretende gerar: **PDF** ou **XPS**.

Nota importante: recomenda-se o Adobe Reader para abrir ficheiros PDF comprimidos num OS móvel (por exemplo, num iPad ou tablet Android).

OCR

Selecione **Activado** se pretender que o IRISCompressor reconheça o texto nas imagens. O IRISCompressor gera ficheiros que possibilitam a localização de texto. Se o OCR for desactivado, o IRISCompressor comprime as imagens sem reconhecer o texto.

Nota: o idioma de OCR é o seleccionado durante a instalação. Para seleccionar um idioma de OCR diferente, remova e reinstale a aplicação seleccionando um idioma diferente.

Nota: certifique-se de que o idioma de OCR que seleccionar corresponde ao idioma dos seus ficheiros. Se seleccionar um idioma incorrecto, os resultados do OCR não serão satisfatórios.

Pasta de Saída Favorita

A Pasta de Saída Favorita é a pasta onde o IRISCompressor gera os ficheiros comprimidos. Por predefinição, esta pasta é **C:\Utilizadores\"OSeuUtilizador"\Documentos**. Clique no botão de pesquisa para alterá-la.

Opções avançadas

- Seleccione a caixa **Endireitar Automaticamente** se estiver a processar imagens que não sejam totalmente direitas, ou "inclinadas". A opção **Endireitar Automaticamente** endireita as imagens.



Nota: o ângulo de inclinação não pode exceder os 10 graus.

- Seleccione **Orientação Automática** se estiver a processar uma combinação de imagens com texto vertical e imagens com texto horizontal. A opção **Orientação Automática** roda todas as imagens na mesma direcção.

Nota: as imagens devem conter texto para que o IRISCompressor proceda à orientação.

