

IRISCompressor™

# Anleitung für Benutzer

## Inhaltsverzeichnis

Einführung.....	1
WICHTIGE HINWEISE .....	1
Rechtliche Hinweise.....	3
<b>Installation und Einrichtung.....</b>	<b>5</b>
Systemvoraussetzungen .....	5
Installation.....	5
Aktivierung .....	7
Automatisches Update .....	9
Registrierung .....	9
Deinstallation .....	10
<b>Verwendung von IRISCompressor .....</b>	<b>11</b>

## EINFÜHRUNG

---

IRISCompressor ist ein praktisches Komprimierungstool, mit dem Sie Ihre Bilder und PDF-Dateien mit nur wenigen Mausklicken in komprimierte PDF- oder XPS- Dateien konvertieren können.

Dank der OCR-Technologie (optische Zeichenerkennung) von IRIS ist der Text in den von IRISCompressor generierten PDF- und XPS-Dateien vollständig durchsuchbar.

## WICHTIGE HINWEISE

IRISCompressor verarbeitet eine Bilddatei oder PDF-Datei zurzeit. Eine Datei kann bis zu 10 Seiten enthalten. Die OCR kann in der Sprache ausgeführt werden, die Sie während der Installation ausgewählt haben.

Wenn Sie mehr Dateien gleichzeitig verarbeiten möchten, wechseln Sie zu **IRISCompressor Pro**.

Wenn Sie größere Eingabedateien oder ganze Dateistapel komprimieren möchten, empfehlen wir Ihnen unsere anderen I.R.I.S.-Produkte wie **Readiris** und **IRISDocument Server**. Diese Produkte unterstützen auch eine große Anzahl an OCR-Sprachen. Weitere Informationen erhalten Sie auf der Website von I.R.I.S. unter **<http://www.irislink.com>**.

Die in diesem Dokument enthaltenen Informationen und Verfahren basieren auf dem Betriebssystem Windows 7.
---

## **RECHTLICHE HINWEISE**

---

*ICOMP\_Normal-dgi/pko-25012012-04*

### **Urheberrechte**

Copyrights © 2011–2012 I.R.I.S. Alle Rechte vorbehalten.

Die Urheberrechte zur IRISCompressor-Software und dieser Veröffentlichung liegen bei I.R.I.S.

Die in diesem Dokument enthaltenen Informationen sind Eigentum von I.R.I.S. Änderungen des Inhalts sind zu jeder Zeit ohne Ankündigung vorbehalten und stellen keinerlei bindende Verpflichtungen seitens I.R.I.S. dar. Die in diesem Dokument beschriebene Software unterliegt einer Lizenzvereinbarung, in der die Nutzungsbedingungen dieses Produkts enthalten sind. Die Verwendung dieser Software und das Anfertigen von Kopien dieser Software sind ausschließlich im Rahmen der in dieser Vereinbarung aufgeführten Bedingungen zulässig. Teile dieser Veröffentlichung dürfen nicht ohne die vorherige schriftliche Genehmigung von I.R.I.S. vervielfältigt, übertragen, in einem Abfragesystem gespeichert oder in eine andere Sprache übersetzt werden.

### **Marken**

Das I.R.I.S.-Logo und IRISCompressor sind Marken von I.R.I.S.

OCR ("Optical Character Recognition"), IDR ("Intelligent Document Recognition") und iHQC ("intelligent High Quality Compression") sind Technologien von I.R.I.S.

Alle anderen in dieser Veröffentlichung aufgeführten Produkte sind Marken oder eingetragene Marken der entsprechenden Inhaber.

iHQC™ patent-protected. US Patent No. 8,068,684.

# INSTALLATION UND EINRICHTUNG

## SYSTEMVORAUSSETZUNGEN

---

Im Folgenden sind die **Mindestanforderungen an ein System** für die Verwendung von IRISCompressor aufgeführt:

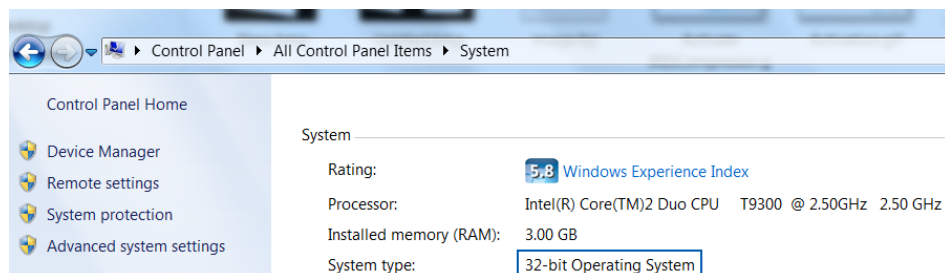
- Ein PC auf Pentium-Basis.
- 128 MB RAM.
- 115 MB freier Festplattenspeicher.
- Betriebssysteme Microsoft Windows XP, Windows Vista, Windows 7.

## INSTALLATION

---

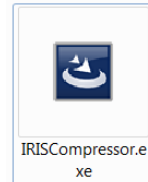
### Vor dem Herunterladen der Installationsdatei:

Überprüfen Sie, ob Sie eine 32-Bit- oder 64-Bit-Version benötigen. Dazu rufen Sie die Windows **Systemsteuerung** auf und klicken auf **System**. Unter **Systemtyp** ist Ihre Bit-Version angegeben.



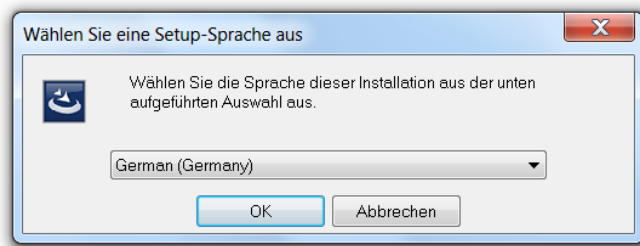
### So installieren Sie IRISCompressor:

- **Elektronische Softwareversion:** Laden Sie die Installationsdatei auf Ihren Computer herunter.
- Doppelklicken Sie auf die Installationsdatei, um sie zu starten.



- Wählen Sie die **Installationssprache** aus und klicken Sie auf **OK**.

**ACHTUNG IRISCompressor Standard:** Die Sprache, die Sie hier auswählen, ist auch die Sprache, in der Ihre Dokumente erkannt werden.



- Klicken Sie dann auf **Weiter** und folgen Sie den Bildschirmanweisungen.
- Markieren Sie **Ich stimme den Bedingungen des Lizenzvertrags** zu und klicken Sie auf **Weiter**.
- Geben Sie einen **Benutzernamen** und eine **Organisation** (optional) ein.
- Wählen Sie den Zielordner aus, in dem IRISCompressor installiert werden soll, und klicken Sie auf **Installieren**.

Der Standardordner ist C:\Programme\I.R.I.S.\IRISCompressor.

- Klicken Sie auf **Fertigstellen**, um die Installation abzuschließen.

Es wird empfohlen, nicht mehr als eine Version von IRISCompressor gleichzeitig installiert zu haben. Wenn Sie zu einer höheren Version wechseln möchten, deinstallieren Sie zuerst die aktuelle Version, bevor Sie die höhere Version installieren. Weiter Informationen finden Sie unter dem Thema **Deinstallation**.

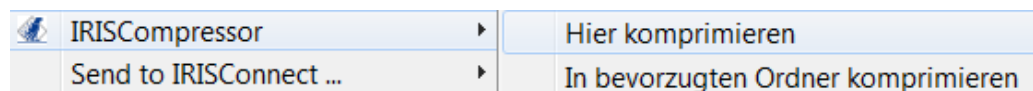
## AKTIVIERUNG

---

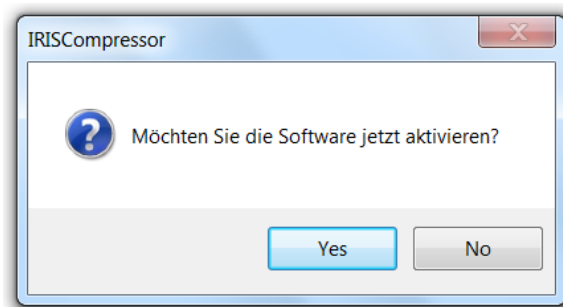
Nachdem Sie IRISCompressor installiert haben, ist eine Aktivierung erforderlich. Nicht aktivierte Kopien von IRISCompressor können nur 10 Tage verwendet werden.

### So aktivieren Sie IRISCompressor:

- Klicken Sie mit der rechten Maustaste auf eine Datei, die Sie komprimieren möchten. In dem eingeblendeten Menü klicken Sie dann auf **IRISCompressor > Hier komprimieren**.



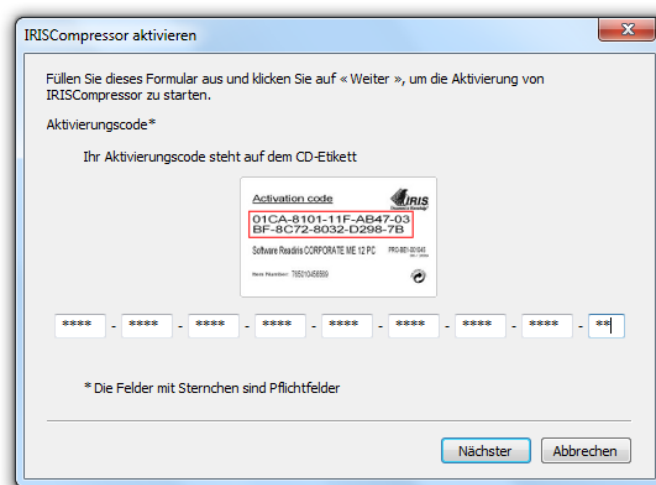
- Sie werden dann aufgefordert, IRISCompressor zu aktivieren. Wählen Sie zum Aktivieren dann **Ja**.



- Geben Sie in das Feld **Aktivierungsschlüssel** Ihren Aktivierungsschlüssel ein.

Wenn Sie die elektronische Softwareversion von IRISCompressor heruntergeladen haben, wurde Ihnen der Aktivierungsschlüssel per E-Mail gesendet.

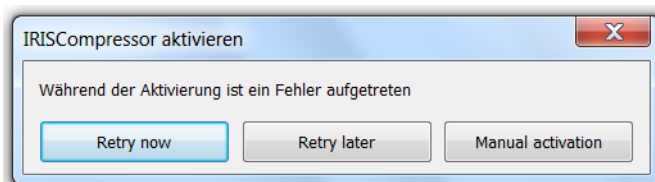
Wenn Sie eine reguläre Version gekauft haben, steht der Aktivierungsschlüssel in der Produktpackung.



- Klicken Sie dann auf **Weiter** und folgen Sie den Bildschirmanweisungen.

Beachten Sie, dass für die Fertigstellung der Aktivierung eine Internetverbindung erforderlich ist.

Wenn Sie auf dem Rechner nicht mit dem Internet verbunden sind, die Aktivierung aber trotzdem durchführen möchten, klicken Sie dennoch auf **Weiter**. Es wird ein neues Dialogfeld angezeigt. Wählen Sie **Manuelle Aktivierung** aus und folgen Sie den angezeigten Anweisungen.

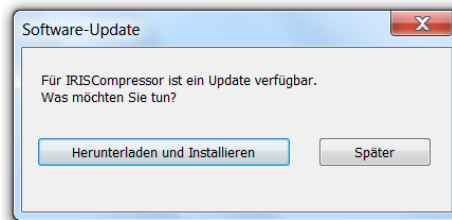




## AUTOMATISCHES UPDATE

---

Wenn ein neues Update verfügbar ist, werden Sie jedes Mal aufgefordert, dieses zu installieren. Klicken Sie zum Installieren des Updates auf **Herunterladen und Installieren**.



## REGISTRIERUNG

---

Beim ersten Starten von IRISCompressor werden Sie aufgefordert, das Tool zu registrieren. Die Registrierung Ihrer Kopie von IRISCompressor beinhaltet für Sie Vorteile wie Produktupdates, Produktsupport, Rabatte auf neue Produkte usw.

### So registrieren Sie Ihr Produkt:

Füllen Sie das Registrierungsformular aus und klicken Sie auf **Jetzt registrieren**.



## DEINSTALLATION

---

**So deinstallieren Sie IRISCompressor:**

- Schließen Sie **IRISCompressor**.
- Rufen Sie die Windows **Systemsteuerung** auf.
- Klicken Sie auf **Programme und Funktionen**
- Dann wählen Sie aus der Liste IRISCompressor aus und klicken auf **Deinstallieren**.

# VERWENDUNG VON IRISCOMPRESSOR

Mit IRISCompressor können Sie Ihre Bilder und PDF-Dateien in komprimierte PDF- oder XPS-Dateien konvertieren.

## Unterstützte Bilddateitypen

IRISCompressor kann die folgenden Bilddateitypen komprimieren:

JPEG	JP2K (JPEG2000)
BMP	TIFF
PDF*	GIF
PNG	


**\*Achtung:** PDF-Dateien lassen sich am besten komprimieren, wenn sie Bilder enthalten. Die Größe von PDF-Dateien, die nur Text enthalten, wird durch Komprimieren kaum verkleinert.

## So komprimieren Sie Ihre Bild- oder PDF-Dateien:

- Wählen Sie die Dateien aus, die Sie komprimieren möchten.

**Hinweis:** IRISCompressor kann maximal 10 Seiten gleichzeitig komprimieren. Achten Sie darauf, dass die Gesamtanzahl an Seiten 10 nicht überschreitet. Zur Information: 1 Bild entspricht 1 Seite. Wenn Sie versuchen, Dokumente mit mehr als 10 Seiten zu komprimieren, werden nur die ersten 10 Seiten verarbeitet.

- Klicken Sie dann mit der rechten Maustaste auf die Dateien und zeigen Sie in dem angezeigten Menü auf **IRISCompressor**.

 IRISCompressor	Hier komprimieren
Send to IRISConnect ...	In bevorzugten Ordner komprimieren

- Klicken Sie auf **Hier komprimieren**, um die komprimierte Datei an demselben Speicherort wie das Original zu speichern.

Ihre Dateien werden standardmäßig in komprimierte PDF-Dateien konvertiert.

**Hinweis:** Wenn Sie reguläre PDF-Dateien in komprimierte PDF-Dateien komprimieren, werden die Originaldateien durch die komprimierten Versionen ersetzt.

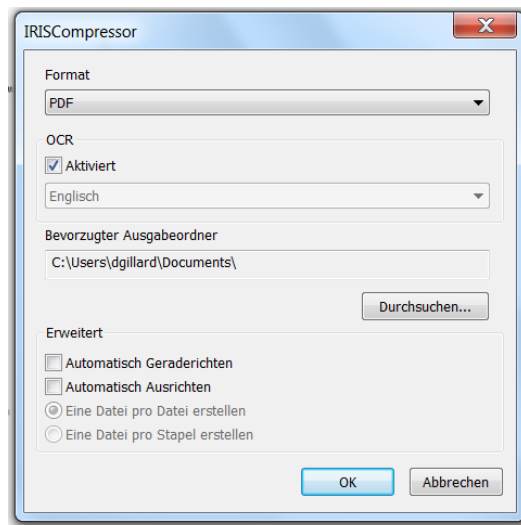
Der Text in den von IRISCompressor generierten Ausgabedateien ist dank der OCR-Technologie von I.R.I.S. standardmäßig **durchsuchbar**.

**Wichtiger Hinweis:** Zum Öffnen komprimierter PDF-Dateien auf einem mobilen BS (z. B. auf einem iPad oder Android-Tablet) wird Adobe Reader empfohlen.

- Klicken Sie auf **In bevorzugten Ordner komprimieren**, um die komprimierte Datei in einen bestimmten Ordner zu speichern. Standardmäßig ist dies der Ordner **Eigene Dokumente** (C:\Benutzer\**"Ihr Benutzername"**\Eigene Dokumente).

**So ändern Sie die Standardeinstellungen:**

- Klicken Sie mit der rechten Maustaste auf eine Datei.
- Zeigen Sie auf **IRISCompressor** und klicken Sie auf **Optionen**.



## Format

Wählen Sie das gewünschte Ausgabeformat: **PDF** oder **XPS**.

**Wichtiger Hinweis:** Zum Öffnen komprimierter PDF-Dateien auf einem mobilen BS (z. B. auf einem iPad oder Android-Tablet) wird Adobe Reader empfohlen.

## OCR

Markieren Sie **Aktiviert**, wenn Sie möchten, dass IRISCompressor den Text in Ihren Bildern erkennt. IRISCompressor generiert dann Ausgabedateien, deren Text durchsucht werden kann. Wenn OCR deaktiviert ist, werden Ihre Bilder von IRISCompressor ohne Texterkennung komprimiert.

**Hinweis:** Die OCR-Sprache ist die von Ihnen während der Installation ausgewählte Sprache. Wenn Sie eine andere OCR-Sprache wünschen, deinstallieren Sie die Anwendung und wählen Sie dann bei der erneuten Installation eine andere Sprache.

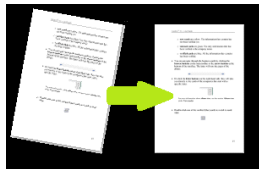
**Hinweis:** Achten Sie darauf, dass die von Ihnen ausgewählte OCR-Sprache der Sprache Ihrer Dateien entspricht. Die Auswahl einer falschen Sprache führt zu unbefriedigenden OCR-Ergebnissen.

## Bevorzugter Ausgabeordner

Der bevorzugte Ausgabeordner ist der Ordner, in dem IRISCompressor die komprimierten Ausgabedateien speichert. Standardmäßig ist dies der Ordner **C:\Benutzer\'Ihr Benutzername\'\'Eigene Dokumente**. Klicken Sie auf die Schaltfläche "Durchsuchen", um diesen zu ändern.

## Erweiterte Optionen

- Wählen Sie **Automatisch Geraderichten**, wenn Sie Bilder verarbeiten, die nicht gerade ausgerichtet sind bzw. "schräg liegen". Mit der Option **Automatisch Geraderichten** wird die Schräglage Ihrer Bilder korrigiert.



**Hinweis:** Der Winkel der Schräglage darf nicht mehr als 10 Grad betragen.

- Wählen Sie **Automatisch Ausrichten**, wenn Sie eine Kombination von Bildern mit vertikalem Text und horizontalem Text verarbeiten. Die Option **Automatisch Ausrichten** dreht alle Bilder in die gleiche Richtung.

**Hinweis:** Die Bilder müssen Text enthalten, damit IRISCompressor diese ausrichten kann.

