

IRISCompressor™

Guide utilisateur

Table des matières

Introduction	1
REMARQUES IMPORTANTES :	1
Avis juridiques	3
Installation et configuration	5
Configuration requise	5
Installation	5
Activation	7
Mise à niveau automatique	9
Enregistrement	9
Désinstallation	10
Utilisation d'IRISCompressor	11

INTRODUCTION

IRISCompressor est un outil de compression très pratique qui permet de convertir les fichiers PDF et images en fichiers PDF ou XPS compressés en quelques clics.

Les fichiers PDF et XPS générés par IRISCompressor sont des fichiers entièrement indexés grâce à la technologie d'OCR (Optical Character Recognition, reconnaissance optique des caractères) d'I.R.I.S.

REMARQUES IMPORTANTES :

IRISCompressor peut traiter un fichier image ou PDF à la fois. Un fichier peut contenir jusqu'à 10 pages. L'OCR peut être effectué dans la langue sélectionnée pendant l'installation.

Si vous souhaitez traiter simultanément un nombre plus important de fichiers, adoptez la version **IRISCompressor Pro**.

Si vous devez compresser des fichiers d'entrée plus volumineux ou des lots entiers de fichiers, nous vous recommandons d'utiliser d'autres produits I.R.I.S., par exemple **Readiris** et **IRISDocument Server**. Ces produits prennent également en charge un grand nombre de langues d'OCR. Pour en savoir plus, visitez le site web d'I.R.I.S. à l'adresse **<http://www.irislink.com>**.

Les informations et les procédures décrites dans cette documentation sont basées sur le système d'exploitation Windows 7.

AVIS JURIDIQUES

ICOMP_Normal-dgi/pko-25012012-04

Copyrights

Copyrights ©2011-2012 I.R.I.S. Tous droits réservés.

I.R.I.S. détient les droits d'auteur couvrant le logiciel IRISCompressor et la présente publication.

L'information contenue dans ce document est la propriété exclusive d'I.R.I.S. Le contenu est sujet à modification sans notification préalable et ne représente aucun engagement de la part d'I.R.I.S. Le logiciel décrit dans ce document est fourni avec un contrat de licence qui spécifie les conditions d'utilisation du produit. Le logiciel peut être utilisé ou copié uniquement conformément aux conditions de cet accord. Aucune partie de la présente publication ne peut être reproduite, transmise, stockée dans un système de récupération ou traduite dans une autre langue sans l'autorisation écrite préalable d'I.R.I.S.

Marques commerciales

Le logo I.R.I.S. et IRISCompressor sont des marques d'I.R.I.S.

Technologies OCR (Optical Character Recognition, *reconnaissance optique des caractères*), IDR (Intelligent Document Recognition, *reconnaissance intelligente de documents*) et iHQC (intelligent High Quality Compression, *hypercompression intelligente*) par I.R.I.S.

Tous les autres noms de produits mentionnés dans ce guide de l'utilisateur sont des marques commerciales ou des marques déposées de leurs propriétaires respectifs.

iHQC[™] patent-protected. US Patent No. 8,068,684.

INSTALLATION ET CONFIGURATION

CONFIGURATION REQUISE

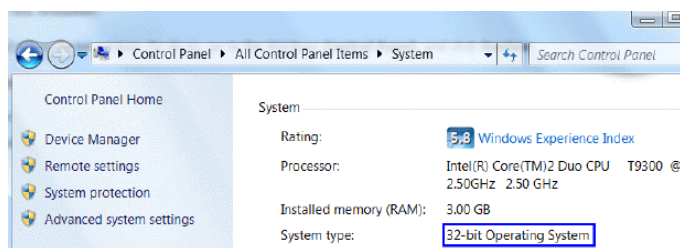
La **configuration minimale** suivante est nécessaire pour exécuter IRISCompressor :

- PC Pentium
- Mémoire RAM de 128 Mo.
- 115 Mo d'espace libre sur le disque.
- Système d'exploitation Microsoft Windows XP, Windows Vista, Windows 7.

INSTALLATION

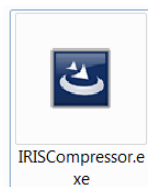
Avant de démarrer le programme d'installation :

Vérifiez si vous avez besoin de la version 32 ou 64 bits. Pour ce faire, accédez au **Panneau de configuration** et cliquez sur **Système**. Ensuite, vérifiez le **type de système**.



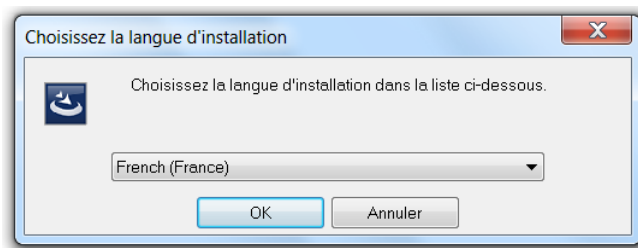
Pour activer IRISCompressor :

- **Version électronique (ESD)** : téléchargez le programme d'installation sur votre ordinateur.
- Double-cliquez sur le programme d'installation pour l'exécuter.



- Sélectionnez la **Langue d'installation** et cliquez sur **OK**.

ATTENTION IRISCompressor Standard : la langue sélectionnée ici sera également utilisée pour la reconnaissance de vos documents.



- Ensuite, cliquez sur **Suivant** et suivez les instructions affichées à l'écran.
- Sélectionnez l'option J'accepte les conditions du contrat de licence et cliquez sur Suivant.
- Entrez un **Nom d'utilisateur** et une **Organisation** (facultatif).

- Sélectionnez le dossier de destination dans lequel installer IRISCompressor puis cliquez sur **Installer**.

Le dossier par défaut est C:\Program Files\I.R.I.S.\IRISCompressor.

- Cliquez sur **Terminer** pour terminer l'installation.

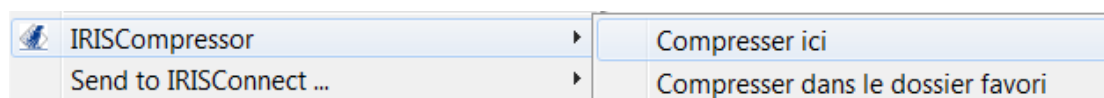
⚠ Il est déconseillé d'installer plusieurs versions d'IRISCompressor en même temps. Si vous souhaitez effectuer une mise à niveau vers une version supérieure, désinstallez la version actuelle avant d'installer la nouvelle. Pour en savoir plus, consultez la rubrique **Désinstallation** .

ACTIVATION

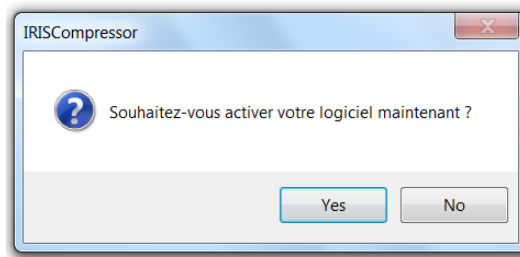
Une fois IRISCompressor installé, vous devez l'activer. Les copies non activées d'IRISCompressor peuvent être utilisées pendant dix jours seulement.

Pour activer IRISCompressor :

- Cliquez avec le bouton droit sur le fichier à compresser et cliquez sur **IRISCompressor > Compresser ici** dans le menu qui s'affiche.



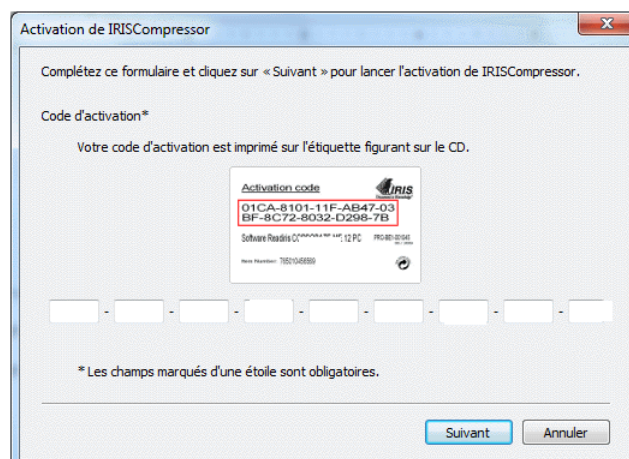
- Vous êtes invité à activer IRISCompressor. Sélectionnez **Oui** pour l'activer.



- Indiquez votre code d'activation dans le champ **Code d'activation**.

Si vous avez téléchargé une version électronique (ESD, Electronic Software Delivery) d'IRISCompressor, le code d'activation vous a été envoyé par e-mail.

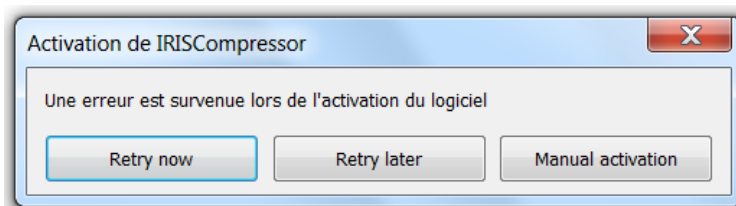
Si vous avez acheté une version normale du logiciel, vous trouverez le code d'activation à l'intérieur de la boîte du produit.



- Ensuite, cliquez sur **Suivant** et suivez les instructions affichées à l'écran.

Notez que vous avez besoin d'une connexion Internet pour terminer l'activation.

Pour activer le logiciel sur un ordinateur non connecté à Internet, cliquez de toute façon sur **Suivant**. Une nouvelle boîte de dialogue s'affiche. Sélectionnez **Activation manuelle** et suivez les instructions spécifiées dans la boîte de dialogue.



MISE À NIVEAU AUTOMATIQUE

Chaque fois qu'une nouvelle mise à niveau est disponible, vous serez invité à l'installer. Pour ce faire, cliquez sur **Télécharger et installer**.



ENREGISTREMENT

Lorsque vous exécutez IRISCompressor pour la première fois, vous êtes invité à enregistrer le logiciel. L'enregistrement de votre copie d'IRISCompressor vous confère divers avantages, dont les mises à niveau du produit, le support produit, des remises sur les nouveaux produits, etc.

Pour enregistrer votre logiciel :

Complétez le formulaire d'enregistrement puis cliquez sur **Enregistrer maintenant**.

The screenshot shows a window titled "Assistant d'enregistrement IRISCompressor". On the left is the IRIS logo with the tagline "Document to Knowledge". The main heading is "Enregistrez votre logiciel IRISCompressor". Below this, it says "Formulaire d'enregistrement". To the right, under the heading "Pourquoi enregistrer votre logiciel", there are four icons with corresponding text: a download arrow for "Correctifs logiciels", a dollar sign for "Remises sur les produits", a question mark for "Accès gratuit au support et aux questions fréquemment posées (FAQ)", and a person at a computer for "Didacticiels gratuits sur les logiciels". The registration form itself includes fields for "Pays/région" (a dropdown menu showing "Belgique"), "Prénom", "Nom", "Société", "E-mail", and "Téléphone". A red asterisk indicates "Champs obligatoires". At the bottom are two buttons: "Enregistrer maintenant" and "Annuler".

DÉSINSTALLATION

Pour désinstaller IRISCompressor :

- Fermez **IRISCompressor**.
- Accédez au **Panneau de configuration Windows**.
- Cliquez sur **Programmes et fonctionnalités**.
- Ensuite, sélectionnez **IRISCompressor** dans la liste et cliquez sur **Désinstaller**.

UTILISATION D'IRISCOMPRESSOR

Avec IRISCompressor, vous pouvez convertir vos fichiers images et PDF en fichier PDF ou XPS compressés.

Types de fichier image pris en charge

IRISCompressor prend en charge les types de fichier image suivants :

JPEG	JP2K (JPEG2000)
BMP	TIFF
PDF*	GIF
PNG	

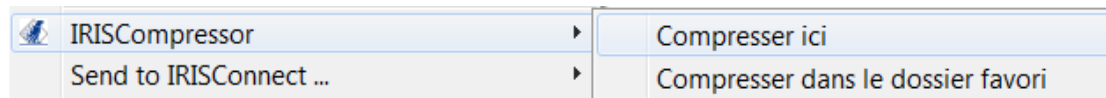
***Attention** : le taux de compression des fichiers PDF est le mieux lorsqu'ils contiennent des images. Les fichiers PDF qui contiennent uniquement du texte ont une taille à peine inférieure.

Pour compresser vos fichiers images ou PDF :

- Sélectionnez les fichiers à compresser.

Remarque : IRISCompressor peut compresser au maximum 10 pages à la fois. Dès lors, vérifiez que le nombre total de pages ne dépasse pas 10. Pour votre information, 1 image correspond à 1 page. Si vous tentez de compresser des documents contenant plus de 10 pages, seules les 10 premières seront traitées.

- Ensuite, cliquez avec le bouton droit sur les fichiers et, dans le menu qui s'affiche, pointez sur **IRISCompressor**.



- Cliquez sur **Compresser ici** pour compresser le fichier dans le même emplacement que l'original.

Vos fichiers sont convertis en fichiers PDF compressés par défaut.

Remarque : si vous convertissez des fichiers PDF normaux en fichiers PDF compressés, les fichiers d'origine sont remplacés par les versions compressées.

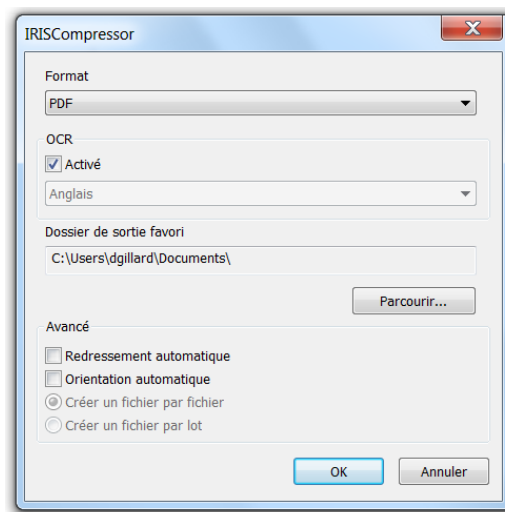
Par défaut, les fichiers de sortie générés par IRISCompressor sont **indexés** grâce à la technologie OCR d'I.R.I.S.

Remarque importante : il est recommandé d'utiliser Adobe Reader pour ouvrir des fichiers PDF compressés sur un système d'exploitation mobile (par exemple sur iPad ou tablette Android).

- Cliquez sur **Compresser dans le dossier favori** pour compresser le fichier dans un dossier spécifique. Par défaut, il s'agit du dossier **Documents** (C:\Users\'Nom d'utilisateur'\Documents).

Pour modifier les paramètres par défaut :

- Cliquez avec le bouton droit sur un fichier.
- Pointez sur **IRISCompressor** et cliquez sur **Options**.



Format

Sélectionnez le format de sortie à générer : **PDF** ou **XPS**.

Remarque importante : il est recommandé d'utiliser Adobe Reader pour ouvrir des fichiers PDF compressés sur un système d'exploitation mobile (par exemple sur iPad ou tablette Android).

OCR

Sélectionnez **Activé** si vous souhaitez qu'IRISCompressor reconnaisse le texte dans vos images. IRISCompressor génère ensuite des fichiers de sortie indexés. Si l'OCR est désactivé, IRISCompressor compresse simplement les images sans effectuer une reconnaissance du texte.

Remarque : la langue d'OCR est la langue sélectionnée lors de l'installation. Pour sélectionner une autre langue d'OCR, supprimez et réinstallez l'application et sélectionnez une autre langue.

Remarque : vérifiez que la langue d'OCR sélectionnée correspond à la langue de vos fichiers. Si vous ne sélectionnez pas la langue correcte, les résultats de l'OCR ne seront pas satisfaisants.

Dossier de sortie favori

Le dossier de sortie favori est le dossier dans lequel IRISCompressor génère les fichiers de sortie compressés. Par défaut, il s'agit du dossier **C:\Users\"Nom d'utilisateur"\Documents**. Cliquez sur le bouton Parcourir pour le modifier.

Options avancées

- Sélectionnez **Redressement automatique** si vous traitez des images qui ne sont pas tout à fait droites (inclinées). L'option **Redressement automatique** permet de corriger l'inclinaison de vos images.



Remarque : l'inclinaison ne peut être supérieure à 10 degrés.

- Sélectionnez **Orientation automatique** si vous traitez une combinaison d'images contenant du texte horizontal et vertical. L'option **Orientation automatique** fait pivoter toutes les images dans la même direction.

Remarque : les images doivent contenir du texte pour qu'IRISCompressor puisse les orienter.

