

Bu Hızlı Kullanım Kılavuzu, **IRIScan™ Mouse 2** ile çalışmaya başlamanıza yardımcı olur.

Bu kılavuzdaki tanımlarda Windows® 7 ve Mac® OS X Mountain Lion işletim sistemleri baz alınmıştır. Bu tarayıcı ve yazılımını çalıştırmadan önce lütfen bu kılavuzu okuyun. Tüm bilgiler önceden haber verilmeksizin değiştirilebilir.

IRIScan™ Mouse'ı kullanırken sorun yaşıyorsanız Sıkça Sorulan Sorular bölümüne bakın veya www.irislink.com/support adresinden Teknik Destek ile iletişime geçin.

İçindekiler


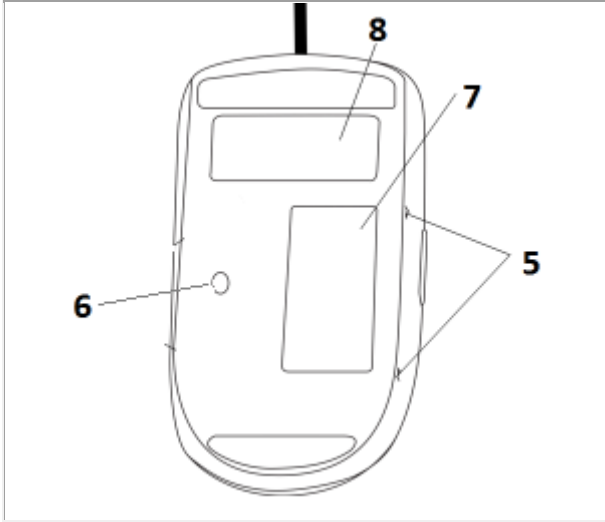
1. Giriş
2. Donanıma Genel Bakış
3. IRIScan™ Mouse uygulamasının kurulması
 - 3.1 Windows Kurulumu
 - 3.2 Mac OS Kurulumu
4. IRIScan™ Mouse Ürününün Kullanılması
 - Adım 1: Belgeleri tarayın
 - Adım 2: Taranan belgeleri düzenleyin
 - Adım 3: Taranmış belgeleri kaydedin ve paylaşın
5. Fare Kapağını Değiştirme

1. Giriş

IRIScan™ Mouse, bir fare ve tarayıcının birleşimidir. Tarama işlevi ile belgelerin üzerinde kaydırarak tarama yapabilirsiniz.

Tarama sonuçları çeşitli şekillerde kaydedilebilir. Bunları klasörlere ve uygulamalara sürükleyip bırakabilirsiniz. Doğrudan Doc, PDF ve XML dosyaları olarak kaydedebilirsiniz. E-Posta, Facebook®, Twitter® ve Flickr® üzerinden paylaşabilirsiniz. Ek olarak bunları Evernote® ve Google® Translate gibi uygulamalara gönderebilirsiniz.

2. Donanıma Genel Bakış

	<ol style="list-style-type: none">1. Sol düğme2. Teker3. Sağ düğme4. Tarama düğmesi
	<ol style="list-style-type: none">5. Tarama yüzeyi göstergeleri6. Lazer sensörler7. Tarama yüzeyi Taramadan önce filmi sökün8. Fare etiketi

3. IRIScan™ Mouse uygulamasının kurulması

Önemli Notlar:

Kurulumu yapmak için bilgisayarınızda gerekli yönetici haklarına sahip olduğunuzdan emin olun.

3.1 Windows Kurulumu

CD-ROM'dan Kurulum:

1. **IRIScan™ Mouse** CD'sini bilgisayarın CD-ROM sürücüsüne yerleştirin. Kurulum menüsü otomatik olarak görüntülenecektir. Eğer menü otomatik olarak görüntülenmezse CD'den **setup.exe**'yi çalıştırın.



2. **IRIScan™ Mouse 2**'ye tıklayın ve ekrandaki talimatları izleyin.
3. Kurulumu sonlandırmak için **Bitir**'e tıklayın.
4. Normal fareinizin kablosunu çıkartın. IRIScan™ Mouse'u boş bir USB portuna takın (USB 2.0 veya daha yüksek). Sürücü birkaç saniye içinde otomatik olarak yüklenir.

Yazılımı İndirerek Kurulum:

IRIScan™ Mouse uygulaması I.R.I.S. web sitesinden de indirilebilir.

1. İnternet tarayıcınızı açın ve www.irislink.com/softwaredownload adresini ziyaret edin.
2. Aşağıdaki **IRIScan™ Mouse** başlığına gidin ve doğru yükleyiciye tıklayın.

IRIScan™ Mouse



Windows
- IRIScan Mouse (Documentation - FAQ)

Windows için örnek

3. Daha sonra yükleme paketini bilgisayarınıza indirmeniz istenir.
4. Paketi indirdiğiniz dizine gidin ve yükleyiciye çift tıklayın: **ISMExec2.exe**.
5. **IRIScan™ Mouse 2**'ye tıklayın ve ekrandaki talimatları izleyin.

6. Kurulumu sonlandırmak için **Finish**'e (Son) tıklayın.
7. Normal farenizin kablosunu çıkartın. IRIScan™ Mouse'u boş bir USB portuna takın (USB 2.0 veya daha yüksek). Sürücü birkaç saniye içinde otomatik olarak yüklenir.

3.2 Mac OS Kurulumu

Mac OS uyumlu yazılımı çevrimiçi satın alabilir ve web sitemizden indirebilirsiniz.

1. Yazılımı satın aldıktan sonra, www.irislink.com/download/iriscanmouse-2-mac adresine gidin.
2. Yükleyici tıklayın. Daha sonra yükleme paketini bilgisayarınıza indirmeniz istenir.

IRIScan™ Mouse



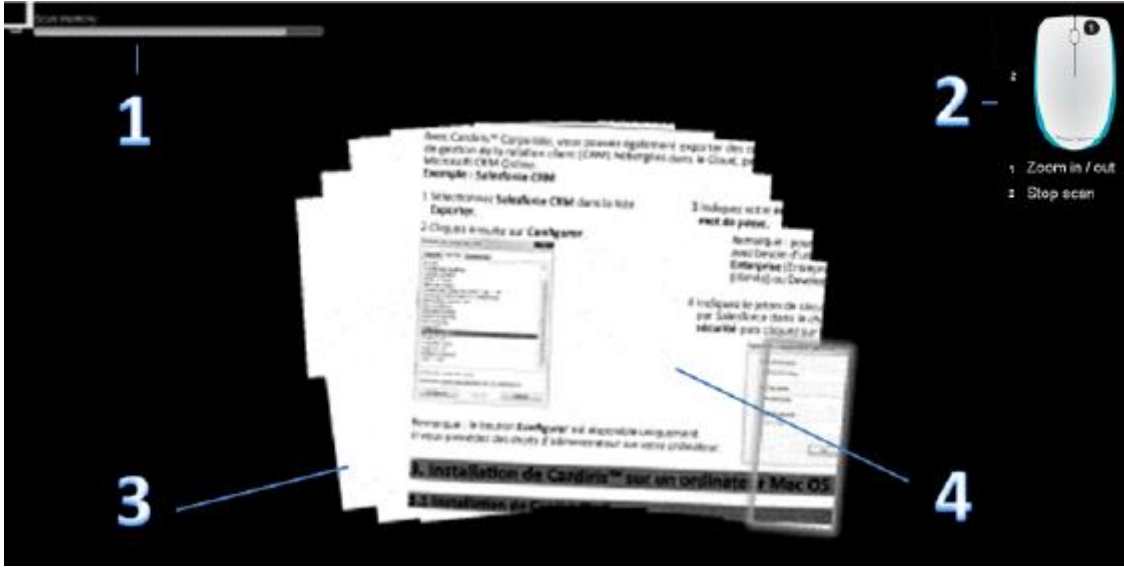
Macintosh
- IRIScan Mouse (Documentation - FAQ)

3. Paketi indirdiğiniz dizine gidin ve yükleyiciye çift tıklayın.
4. **IRIScan™ Mouse.pkg**'ye tıklayın ve ekrandaki talimatları izleyin.
5. Kurulumu sonlandırmak için **Finish**'e (Son) tıklayın.
6. Normal farenizin kablosunu çıkartın. IRIScan™ Mouse'u boş bir USB portuna takın (USB 2.0 veya daha yüksek). Sürücü birkaç saniye içinde otomatik olarak yüklenir.

4. IRIScan™ Mouse Ürününün Kullanılması

Adım 1: Belgeleri tarayın

- Fareyi taramak istediğiniz belgenin üzerine yerleştirin.
- IRIScan™ Mouse'ı başlatmak için **Scan** (Tara) düğmesine bir kez basın.
- İstenen alanı taramak için fareyi belgenin üzerinde hareket ettirin.
- Taramayı durdurmak için **Scan** (Tara) düğmesine tekrar basın. Bu **Edit** (Düzenle) ekranını açar.
Taramayı iptal etmek için klavyedeki **Esc** tuşuna basın.



Tarama ekranı işlevleri

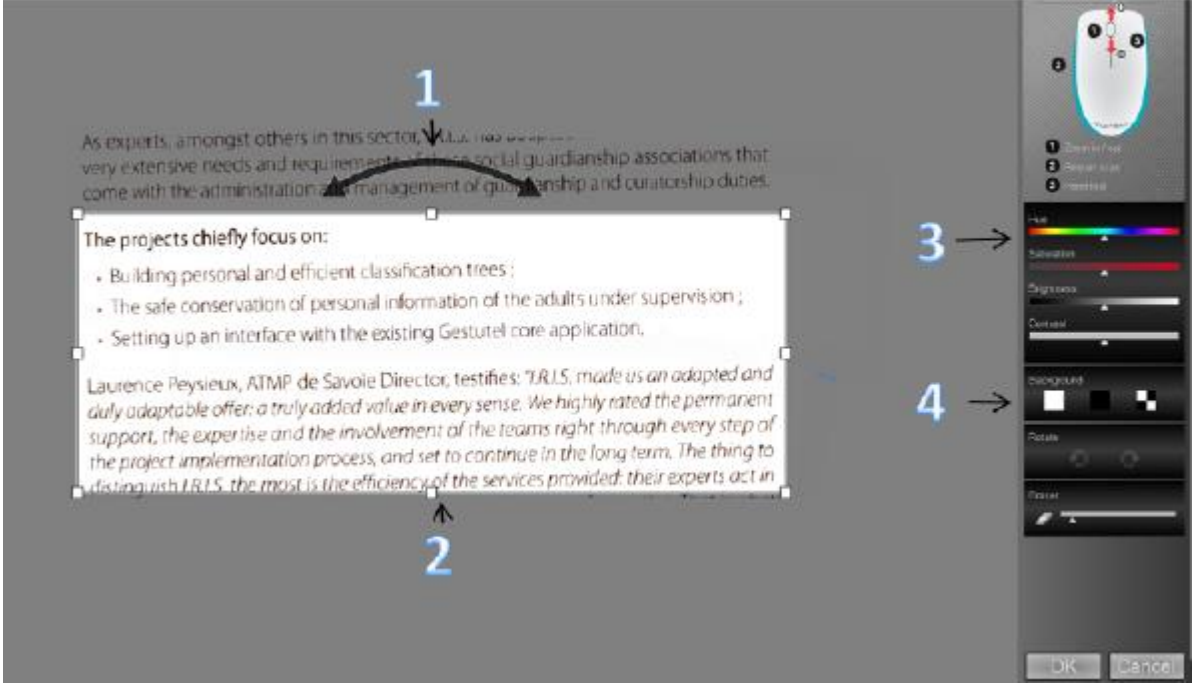
1. Kalan tarama hafızası	2. İşlev tanımı
3. Tarama penceresi; geçerli tarama alanını gösterir	4. Görüntüyü tara

Notlar

- Taramam sırasında, IRIScan™ Mouse otomatik olarak küçültme işlemi yapar ve görüntüyü uygun şekilde ayarlar. Görüntünün doğru taranıp taranmadığını kontrol etmek için görüntüyü büyültmek/küçültmek için fare tekerini kullanın. A3 boyutuna kadar belgeleri tarayabilirsiniz.
- IRIScan™ Mouse'ı çok hızlı hareket ettirirseniz tarama penceresi sarıya veya kırmızıya döner. Gerekirse taramayı yavaşlatın.
- Taranmış görüntü bozuk gözükürse IRIScan™ Mouse'ı hareket ettirmeyi kısa bir süreliğine durdurun. Görüntü otomatik olarak kalibre edilecektir.
- Tarama işlemi bittiğinde taranan görüntü otomatik olarak dikdörtgen şeklinde kesilecektir ve arka plana yatay olarak hizalanacaktır.

Adım 2: Taranan belgeleri düzenleyin

Edit (Düzenle) ekranında taranmış belgeleri düzenleyebilirsiniz.



Tarama ekranı işlevleri

1. Tarama sonucunu döndür	3. Renkleri, parlaklığı ve kontrastı ayarla
2. Tutamakları kullanarak tarama alanını tekrar boyutlandırın	4. Arka planı ayarlayın

İşiniz bittiğinde ayarları kaydetmek için **Tamam**'a tıklayın. Daha sonra Düzenleme ekranına geri dönmek için ana ekranda **Düzenle**'ye tıklayın.

Not: **İptal**'e tıkladığınızda tarama sonucu hafızaya kaydedilmeyecektir.

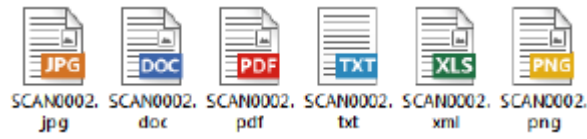
Adım 3: Taranmış belgeleri kaydedin ve paylaşın

Taranan dokümanları kaydetmeden önce, doğru tanıma dilini seçtiğinizden emin olun. Varsayılan tanıma dili **İngilizce** olarak ayarlanmıştır. I.R.I.S.'in güçlü metin tanıma teknolojisi sayesinde 130 dildeki belgenin metinlerini tanımak mümkün olmaktadır.

Windows PC	Mac OS
<p>Metin tanıma dilini değiştirmek için:</p> <ul style="list-style-type: none"> • Seçenekler > Ayarlar'a tıklayın. • Metin Tanıma'ya tıklayın. • Daha sonra listeden istenen dilleri seçin. Aynı anda 3 dile kadar seçebilirsiniz. 	<p>Metin tanıma dilini değiştirmek için:</p> <ul style="list-style-type: none"> • Tarayıcı Fare > Tercihler'e tıklayın. • Metin Tanıma'ya tıklayın. • Listedenden istediğiniz dili seçin.

1. Belgelerin varsayılan uygulamalarda kaydedilmesi

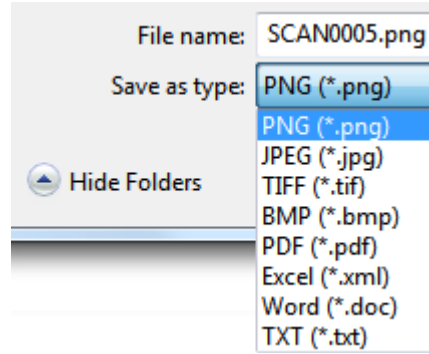
1. Gerekli çıktı biçimini çift tıklayın.



2. Belge bu biçim için varsayılan uygulamada açılır.
3. Belgeyi varsayılan uygulamada kaydedin.

2. Belgelerin çıktı dosyaları olarak kaydedilmesi

1. **Save**'e (Kaydet) tıklayın.
2. Dosya ismini girin ve bir dosya tipi seçin.
Desteklenen dosya tipleri: png, jpeg, tiff, bmp, pdf, xml, txt ve doc.



3. Daha sonra **Kaydet**'e tıklayın.

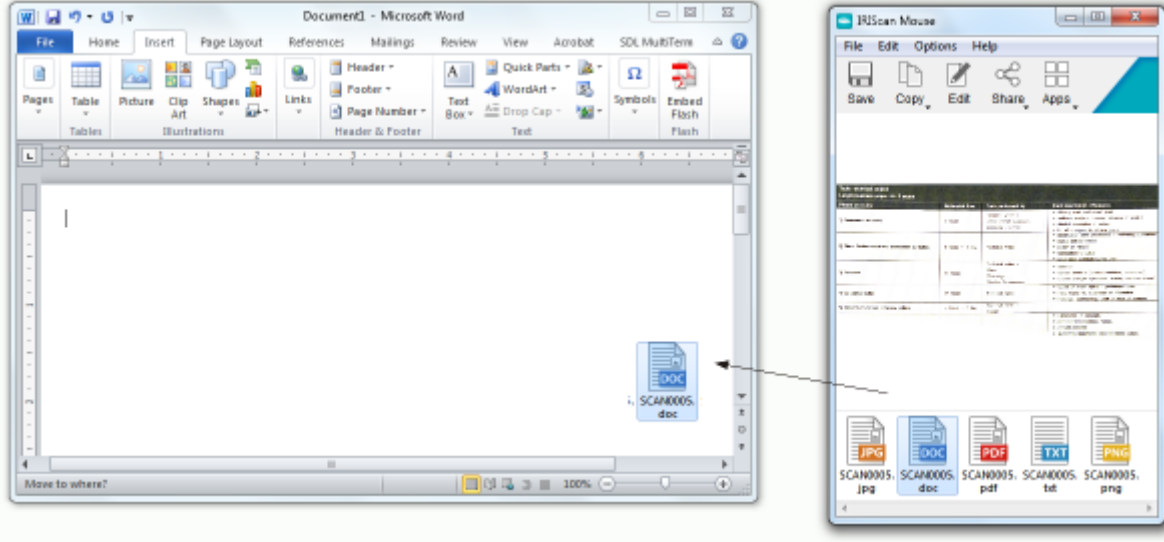
Notlar:

Kaydettiğiniz görüntü ve pdf dosyaları birlikte gelen **IRISCompressor™** ile hiper seviyede sıkıştırılabilir.

Tabloları tararken bunların xml dosyaları olarak kaydedilmesi önerilir.

3. Uygulamalara sürükleme ve bırakma

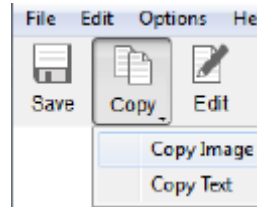
1. Belgeyi kaydetmek için hangi biçimin kullanılacağını seçin.
2. Seçilen biçimi destekleyen bir uygulama açın.
Örneğin Doc için Microsoft Word veya Pages ya da PDF için Adobe Reader.
3. Gerekli biçim simgesini uygulamaya sürükleyin ve bırakın.



Not: aynı zamanda tarama sonuçlarını doğrudan Masaüstüne veya bir dosya klasörüne doğrudan sürükleyip bırakabilirsiniz.

4. Görüntü veya metin olarak yapıştırma

1. **Düzenle**'ye tıklayın.



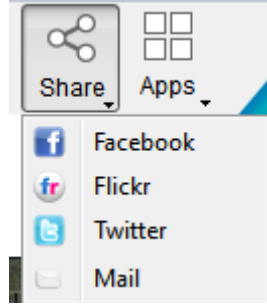
2. **Görüntü Kopyala** veya **Metni Kopyala**'yı seçin.
3. Resim veya zengin metinleri veya her ikisini de destekleyen bir uygulama açın.
Örneğin Microsoft Word veya Pages.
4. Daha sonra bu uygulamada **Yapıştır**'ı tıklayın.

Not: ayrıca kopyala yapıştır kısayollarını da kullanabilirsiniz.

5. Görüntüleri Mail, Facebook, Twitter ve Flickr yoluyla paylaşma

Not: Paylaşma işlevlerini kullanırken, taramalar her zaman **görüntüler** olarak gönderilir.

1. **Paylaş**'a tıklayın.
2. İstenen uygulamayı seçin.
geçerli bir Facebook, Twitter ve Flickr hesabına ve İnternet bağlantısına ihtiyacınız olacağını unutmayın.



3. Bir Giriş penceresi görüntülenir. Şimdi hesabınıza oturum açın.

6. Uygulamalara belgeler gönderme

Evernote

Taradıklarınız Evernote'a gönderilebilir. Taramalarınız metin içeriyorsa, hem tanınan metinler hem de görüntüler Evernote'da saklanır.

1. Evernote uygulamasının bilgisayarınızda kurulu olduğundan emin olun.
2. Evernote hesabınızda oturum açın.
3. IRIScan™ Mouse'da **Apps** > **Evernote**'a tıklayın.
Aşağıdaki ileti görüntülenir: **Evernote - Dosyalar Evernote ile senkronize edildi.**
4. Taramalar artık Evernote'a gönderilmiştir.

Google Translate

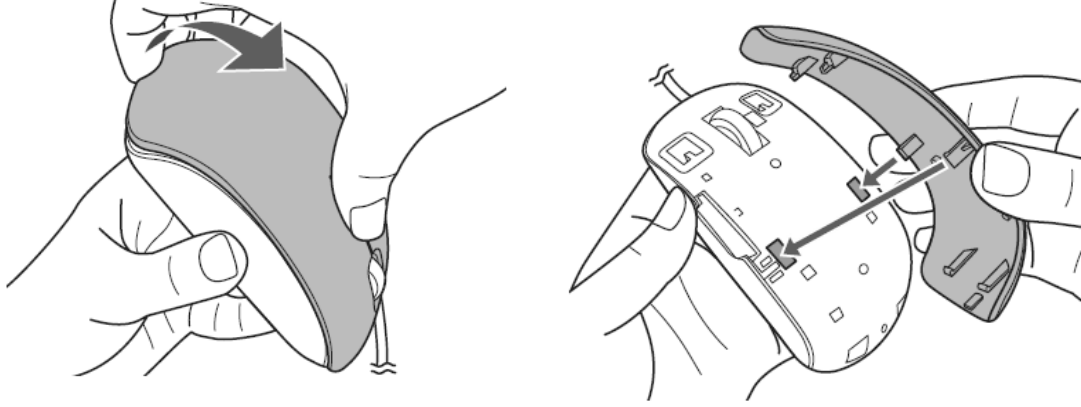
Taradıklarınız Google Translate ile çevrilebilir.

1. Bilgisayarınızın internete bağlı olduğundan emin olun.
2. IRIScan™ Mouse'da **Apps** > **Google Translate**'e tıklayın.
3. Taramalarda tanınan metin Google Translate'e gönderilecektir.
Not: IRIScan™ Mouse'da doğru tanıma dilinin seçilmiş olduğundan emin olun (Bkz. [Adım 3](#)).

5. Fare Kapağını Deęiřtirme

Fare kapaęını deęiřtirmek için:

1. IRIScan™ Mouse'u bilgisayarınızdan çıkartın.
2. Fare kapaęını ana üniteden çıkarmak için parmaklarınızı kullanın.
3. Yeni fare kapaęını resimde gösterildięi gibi yerleřtirin ve hizalayın.
4. Yeni kapaęı yerine oturana kadar sıkıca bastırın.



IRIScan™ Mouse'ı kullanırken sorun yaşıyorsanız Sıkça Sorulan Sorular bölümüne bakın veya www.irislink.com/support adresinden Teknik Destek ile iletişime geçin.