

La Guida rapida per l'uso viene fornita per aiutarvi a iniziare a usare **IRIScan™ Mouse 2**.

Le descrizioni riportate in questa documentazione si basano sui sistemi operativi Windows® 7 e Mac® OS X Mountain Lion. Prima di utilizzare lo scanner e il relativo software, leggere attentamente la guida. Tutte le informazioni possono essere soggette a modifiche senza preavviso.

In caso di problemi nell'utilizzo di IRIScan™ Mouse, consultare la sezione FAQ o contattare l'Assistenza Tecnica all'indirizzo [www.irislink.com/support](http://www.irislink.com/support).

## Indice


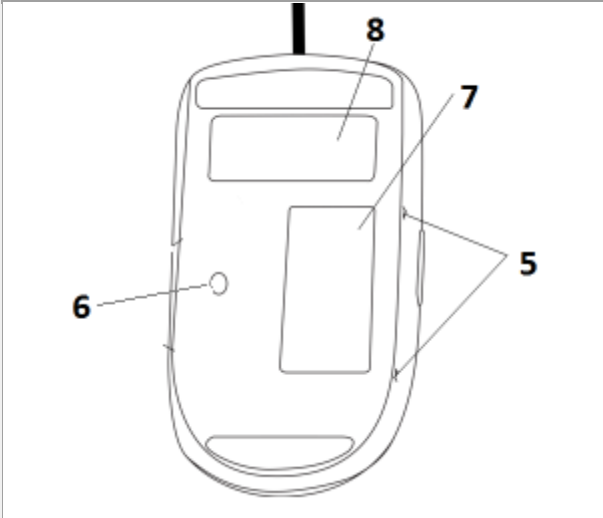
1. Introduzione
2. Panoramica dell'hardware
3. Installazione dell'applicazione IRIScan™ Mouse
  - 3.1 Installazione su Windows
  - 3.2 Installazione su Mac OS
4. Utilizzo di IRIScan™ Mouse
  - Fase 1: Acquisire i documenti
  - Fase 2: Modificare i documenti acquisiti
  - Fase 3: Salvare e condividere i documenti acquisiti
5. Come cambiare la cover del mouse

## 1. Introduzione

IRIScan™ Mouse è un mouse con scanner integrato. Grazie alla funzionalità di scansione, i documenti possono essere acquisiti facendo scorrere il mouse sugli stessi.

I risultati possono essere salvati in vari modi. I documenti acquisiti possono essere trascinati all'interno di cartelle e applicazioni. Possono essere salvati direttamente in formato Doc, PDF e XML, essere condivisi via e-mail, Facebook®, Twitter® e Flickr® e inviati ad app come Evernote® e Google® Translate.

## 2. Panoramica dell'hardware

	<ol style="list-style-type: none"> <li>1. Tasto sinistro</li> <li>2. Rotella</li> <li>3. Tasto destro</li> <li>4. Tasto di Scansione</li> </ol>
	<ol style="list-style-type: none"> <li>5. Indicatori della superficie di acquisizione</li> <li>6. Sensori laser</li> <li>7. Superficie di acquisizione Rimuovere la pellicola prima dell'acquisizione</li> <li>8. Etichetta del mouse</li> </ol>

### 3. Installazione dell'applicazione IRIScan™ Mouse

#### Note importanti:

Verificare di avere i diritti di amministratore necessari sul computer per eseguire l'installazione.

#### 3.1 Installazione su Windows

##### Installazione da CD-ROM:

1. Inserire il CD-ROM di **IRIScan™ Mouse** nell'apposita unità del computer. Il menu di installazione viene visualizzato in automatico.  
Se il menu non si avvia automaticamente, eseguire il file **setup.exe** dal CD.



2. Fare clic su **IRIScan™ Mouse 2** e seguire le istruzioni a video.
3. Fare clic su **Fine** per completare l'installazione.
4. Scollegare il mouse abituale. Collegare IRIScan™ Mouse a una porta USB libera (USB 2.0 o superiore). Il driver si installa automaticamente in pochi secondi.

##### Download del software:

L'applicazione IRIScan™ Mouse è scaricabile anche dal sito I.R.I.S.

1. Aprire il browser Internet e andare su [www.irislink.com/softwaredownload](http://www.irislink.com/softwaredownload).
2. Scorrere verso il basso fino a **IRIScan™ Mouse** e fare clic sul programma di installazione corretto.

#### IRIScan™ Mouse



Windows  
- IRIScan Mouse (Documentation - FAQ)

*Esempio per Windows*

3. Il sistema chiederà di scaricare sul computer il pacchetto di installazione.
4. Selezionare il percorso dove è stato scaricato il pacchetto e fare doppio clic sul programma di installazione: **ISMExec2.exe**.

5. Fare clic su **IRIScan™ Mouse 2** e seguire le istruzioni a video.
6. Fare clic su **Fine** per completare l'installazione.
7. Scollegare il mouse abituale. Collegare IRIScan™ Mouse a una porta USB libera (USB 2.0 o superiore). Il driver si installa automaticamente in pochi secondi.

## 3.2 Installazione su Mac OS

---

Il software compatibile con Mac OS è acquistabile online o scaricabile dal nostro sito.

1. Una volta acquistato il software, andare su [www.irislink.com/download/iriscanmouse-2-mac](http://www.irislink.com/download/iriscanmouse-2-mac)
2. Fare clic sul programma di installazione. Il sistema chiederà di scaricare sul computer il pacchetto di installazione.

### IRIScan™ Mouse



Macintosh  
- IRIScan Mouse (Documentation - FAQ)

3. Selezionare il percorso dove è stato scaricato il pacchetto e fare doppio clic sul programma di installazione.
4. Fare clic su **IRIScan™ Mouse.pkg** e seguire le istruzioni a video.
5. Fare clic su **Fine** per completare l'installazione.
6. Scollegare il mouse abituale. Collegare IRIScan™ Mouse a una porta USB libera (USB 2.0 o superiore). Il driver si installa automaticamente in pochi secondi.

## 4. Utilizzo di IRIScan™ Mouse

### Fase 1: Acquisire i documenti

- Posizionare il mouse sui documenti che si desidera acquisire.
- Premere una volta il tasto **Scan** per avviare IRIScan™ Mouse.
- Far scorrere il mouse sui documenti per acquisire l'area desiderata.
- Per interrompere l'acquisizione, premere nuovamente il tasto **Scan**. Viene visualizzata la schermata di **Modifica**.  
Per annullare l'acquisizione, premere **Esc** sulla tastiera.



Funzioni della schermata di acquisizione

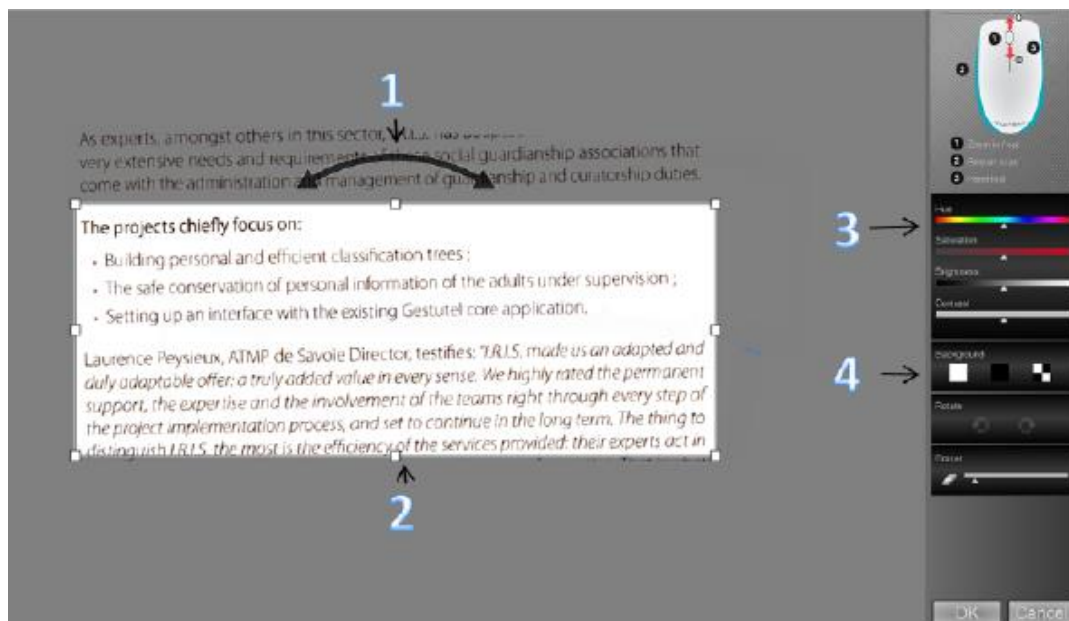
1. Memoria di acquisizione disponibile	2. Descrizione della funzione
3. Finestra di scansione; indica l'area di acquisizione attuale	4. Immagine della scansione

#### Note

- Durante l'acquisizione, IRIScan™ Mouse esegue in automatico uno zoom indietro e regola quindi la visualizzazione. Per verificare se l'immagine è stata acquisita correttamente, utilizzare la rotellina del mouse e zoomare avanti o indietro sull'immagine. È possibile acquisire documenti fino al formato A3.
- Se si muove IRIScan™ Mouse troppo rapidamente, la finestra di scansione diventa gialla o rossa. Se necessario, eseguire l'acquisizione più lentamente.
- Se l'immagine acquisita appare distorta, non muovere IRIScan™ Mouse per un momento. L'immagine verrà calibrata in automatico.
- Al termine della scansione, l'immagine acquisita viene tagliata in automatico in forma rettangolare e allineata in orizzontale allo sfondo.

## Fase 2: Modificare i documenti acquisiti

Nella schermata di Modifica è possibile modificare i documenti acquisiti.



Funzioni della schermata di modifica

1. Ruota il risultato di scansione	3. Regola i colori, la luminosità e il contrasto
2. Ridimensiona l'area di acquisizione utilizzando i quadratini di ridimensionamento	4. Regola lo sfondo

Al termine, fare clic su **OK** per accettare le impostazioni. Per tornare alla schermata di Modifica in seguito, fare clic su **Modifica** nella schermata principale.

**Nota:** se si preme su **Annul.**, il risultato di scansione non viene salvato in memoria.

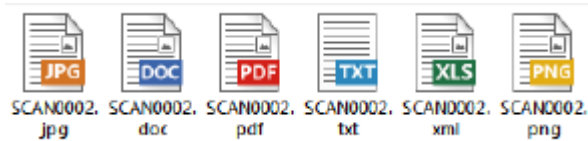
## Fase 3: Salvare e condividere i documenti acquisiti

Prima di salvare i documenti acquisiti, verificare di aver selezionato la lingua di riconoscimento corretta. La lingua di riconoscimento predefinita è **l'inglese**. Grazie alla potente tecnologia di riconoscimento testo I.R.I.S. è possibile riconoscere documenti in 130 lingue.

PC Windows	Mac OS
<p><b>Per cambiare la lingua di riconoscimento del testo:</b></p> <ul style="list-style-type: none"> <li>• Fare clic su <b>Opzioni &gt; Impostazioni.</b></li> <li>• Fare clic su <b>Riconoscimento del testo.</b></li> <li>• Selezionare una o più lingue desiderate dall'elenco. Possono essere selezionate fino a 3 lingue contemporaneamente.</li> </ul>	<p><b>Per cambiare la lingua di riconoscimento del testo:</b></p> <ul style="list-style-type: none"> <li>• Fare clic su <b>Scanner Mouse &gt; Preferenze.</b></li> <li>• Fare clic su <b>Riconoscimento del testo.</b></li> <li>• Selezionare la lingua desiderata dall'elenco.</li> </ul>

## 1. Salvataggio di documenti in applicazioni predefinite

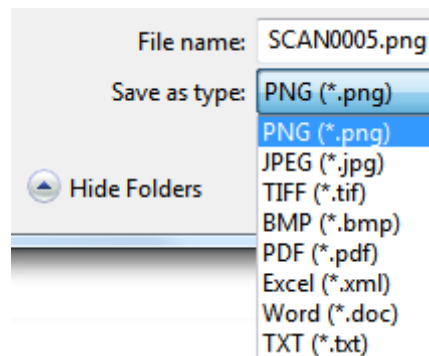
1. Fare doppio clic sul formato di output desiderato.



2. Il documento si apre nell'applicazione predefinita per quel formato.
3. Salvare il documento dall'applicazione predefinita.

## 2. Salvataggio di documenti come file di output

1. Fare clic su **Salva**.
2. Inserire il nome del file e selezionare un tipo di file.  
I tipi di file supportati sono: png, jpeg, tiff, bmp, pdf, xml, txt e doc.



3. Infine, fare clic su **Salva**.

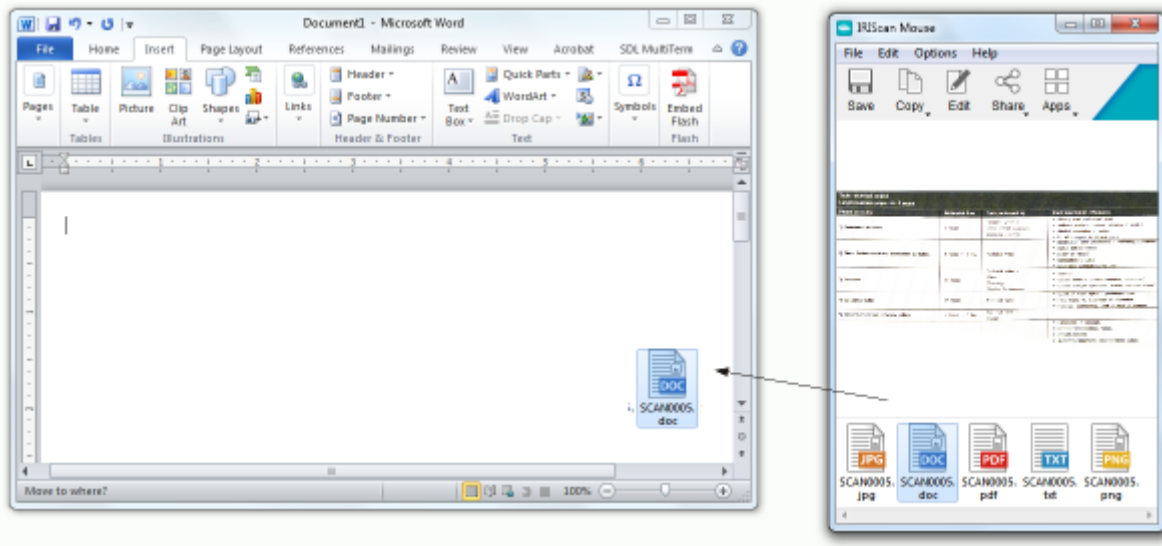
### Note:

I file immagine e pdf salvati possono essere iper-compresi con il software **IRISCompressor™** incluso.

Per l'acquisizione di tabelle, si consiglia di salvare in formato .xml.

### 3. Operazioni di drag-and-drop verso applicazioni

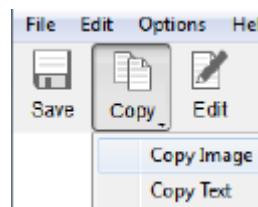
1. Scegliere il formato in cui salvare il documento.
2. Aprire un'applicazione che supporti il formato selezionato.  
Es. Microsoft Word o Pages per i Doc o Adobe Reader per i PDF.
3. Trascinare e rilasciare l'icona del formato richiesto nell'applicazione.



**Nota:** è anche possibile trascinare e rilasciare i risultati di acquisizione direttamente sul Desktop/Scrivania o in cartelle di file.

### 4. Copia come immagine o testo

1. Fare clic su **Copia**.



2. Selezionare **Copia immagine** o **Copia testo**.
3. Aprire un'applicazione che supporti le immagini o il formato RTF, o entrambi. Es. Microsoft Word o Pages.
4. Quindi fare clic su **Incolla** dentro l'applicazione.

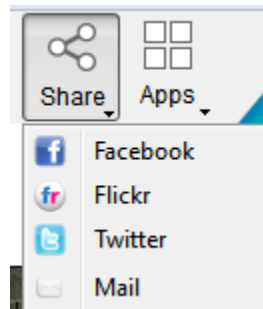
**Nota:** è anche possibile usare i tasti di scelta rapida per il copia-incolla.



## 5. Condivisione di immagini tramite E-Mail, Facebook, Twitter e Flickr

**Nota:** quando si utilizza la funzione Condividi, i documenti acquisiti sono sempre inviati in formato **immagine**.

1. Fare clic su **Condividi**.
2. Selezionare l'applicazione desiderata.  
Per condividere i documenti tramite queste applicazioni è necessario avere un account Facebook, Twitter o Flickr valido e una connessione a internet.



3. Appare una finestra di login. Effettuare l'accesso al proprio account.

## 6. Invio di documenti ad app

### Evernote

I documenti acquisiti possono essere inviati a Evernote. Se contengono testo, sia il testo riconosciuto che le immagini vengono memorizzate su Evernote.

1. Verificare che l'applicazione Evernote sia installata sul computer.
2. Accedere al proprio account Evernote.
3. In IRIScan™ Mouse fare clic su **App > Evernote**.  
Appare il seguente messaggio: **Evernote - File sincronizzati con Evernote**.
4. I documenti acquisiti sono stati inviati a Evernote.

### Google Translate

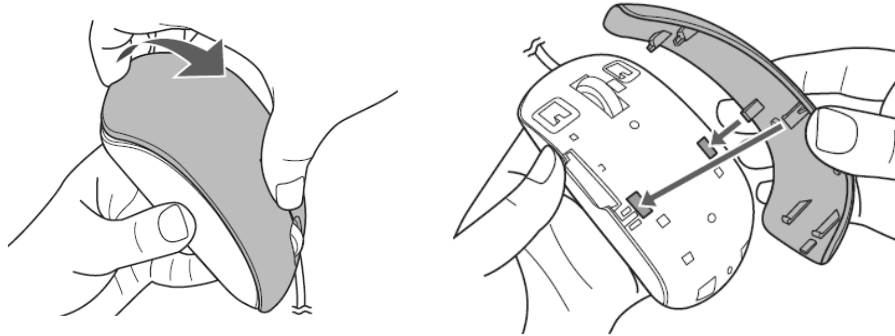
I documenti acquisiti possono essere tradotti con Google Translate.

1. Verificare che il computer sia connesso a internet.
2. In IRIScan™ Mouse fare clic su **App > Google Translate**.
3. Il testo riconosciuto nelle acquisizioni viene inviato a Google Translate.  
**Nota:** verificare di aver selezionato la lingua di riconoscimento corretta in IRIScan™ Mouse (Vedere [Fase 3](#)).

## 5. Come cambiare la cover del mouse

Per cambiare la cover del mouse:

1. Scollegare IRIScan™ Mouse dal computer.
2. Far leva con le dita sulla cover del mouse per rimuoverla dall'unità principale.
3. Posizionare la nuova cover allineandola come in figura.
4. Premere con forza la nuova cover finché non si blocca in posizione.



In caso di problemi nell'utilizzo di IRIScan™ Mouse, consultare la sezione FAQ o contattare l'Assistenza Tecnica all'indirizzo [www.irislink.com/support](http://www.irislink.com/support).