

Tato stručná uživatelská příručka vám pomůže začít používat produkt **IRISPen™ Executive 7**.

Popisy uvedené v této příručce jsou založeny na operačním systému Windows® 7. Přečtěte si tuto příručku před zahájením práce s tímto skenerem a jeho softwarem. Všechny informace se mohou změnit bez předchozího oznámení.

Obsah

[1. Úvod](#)

[2. Instalace](#)

[3. Aktivace](#)

[4. Začínáme s produktem IRISPen™](#)

[5. Skenování](#)

[5.1 Skenování textu do aplikací](#)

[5.2 Skenování obrázků](#)

[5.3 Skenování a převádění textu na řeč](#)

[5.4 Skenování a překládání textu](#)

[6. Konfigurace](#)

[7. Řešení problémů](#)

1. Úvod

IRISPen™ Executive 7 je praktické skenovací pero, které vám umožňuje skenovat řádky textu do libovolné aplikace kompatibilní s textem. Pomocí pera IRISPen™ můžete také skenovat řádky tabulek a malé obrázky, jako například loga, podpisy a matematické vzorce.

Díky technologii OCR (Optical Character Recognition – optické rozpoznávání znaků) od společnosti I.R.I.S. pero IRISPen™ Executive 7 rozpoznává 130 jazyků, čárových kódů a šekových písem. Aplikace také může naskenovaný text automaticky přeložit a nahlas přečíst.

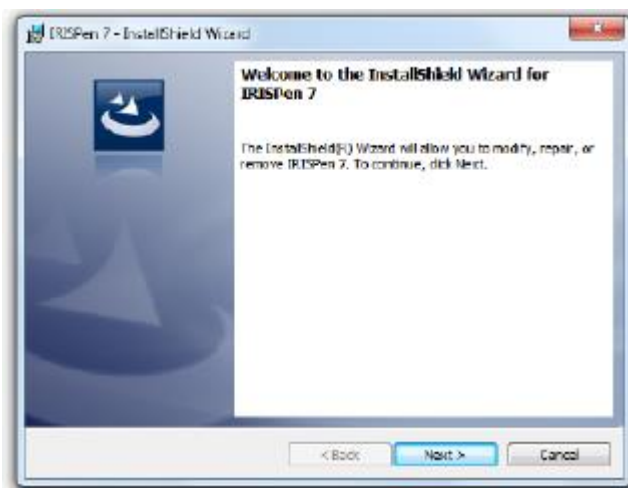
Pomocí pera IRISPen™ Executive 7 lze skenovat jen jednotlivé řádky.

2. Instalace

Důležité: Ujistěte se, že máte potřebná oprávnění správce k instalaci aplikací do počítače.

Instalace z disku CD-ROM:

1. Vložte disk aplikace **IRISPen™** do jednotky CD-ROM počítače. Automaticky se zobrazí instalační nabídka. Pokud se nabídka nespustí automaticky, spusťte z disku program **setupIRISPen.exe**.
2. Klikněte na tlačítko **Instalovat**. Dále postupujte podle pokynů na obrazovce. **Důležité:** Před instalací softwaru se ujistěte, že je skener odpojený.
3. Kliknutím na tlačítko **Dokončit** instalaci dokončete.



Stažení softwaru

Aplikaci IRISPen™ lze také stáhnout z webu společnosti I.R.I.S.

1. Spusťte webový prohlížeč a přejděte na adresu www.irislink.com/softwaredownload.
2. Přejděte na položku **IRISPen™**.
3. Kliknutím na požadovanou verzi spusťte stahování.

4. Přejděte do umístění, do kterého jste software stáhli, a spusťte instalační program: **IP7Exec.exe**.
Dále postupujte podle pokynů na obrazovce.
5. Kliknutím na tlačítko Dokončit instalaci dokončete.

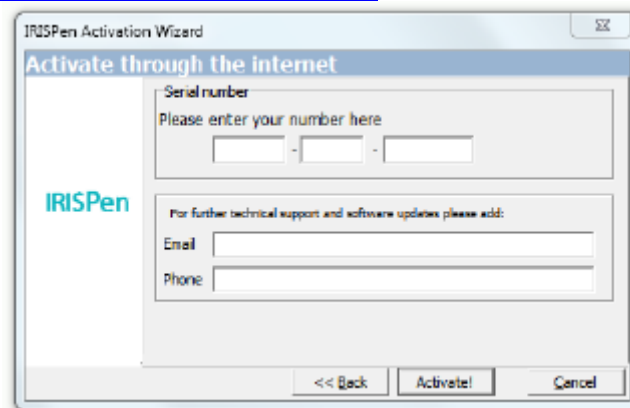
3. Aktivace

Po dokončení instalace budete vyzváni k aktivaci aplikace.

1. Na obrazovce, která se zobrazí, klikněte na tlačítko **Dal.**
2. Zadejte sériové číslo a klikněte na tlačítko **Aktivovat.**

Poznámky:

- Aktivace vyžaduje připojení k internetu.
- Sériové číslo najdete na zadní straně obalu disku CD-ROM. Pokud již obal disku CD-ROM nemáte, kontaktujte podporu společnosti I.R.I.S. a požádejte ji o poskytnutí sériového čísla: www.irislink.com/support



3. Kliknutím na tlačítko **Dokon.** Průvodce aktivací zavřete.

4. Začínáme s produktem IRISPen™

Krok 1: Připojte pero IRISPen™

Připojte pero IRISPen™ k volnému portu USB (USB 2.0 nebo vyšší). Při prvním provedení této operace bude automaticky nainstalován ovladač. Po dokončení instalace se v pravém dolním rohu plochy zobrazí informační bublina.

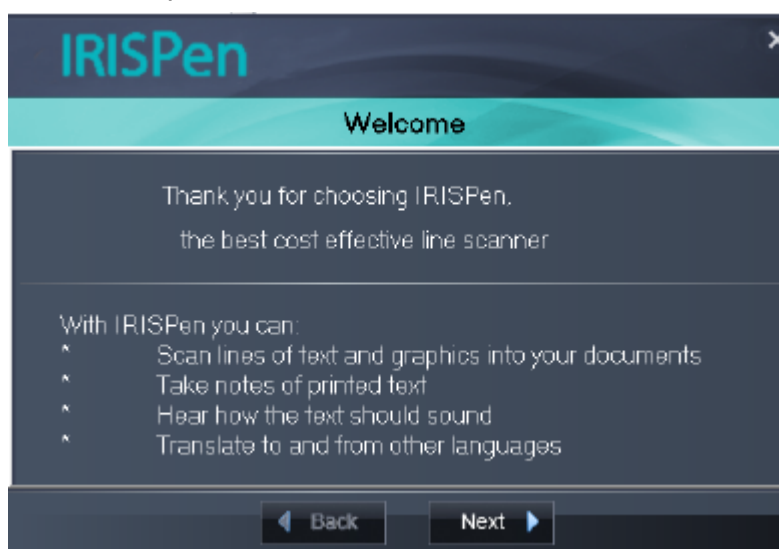


Krok 2: Spusťte aplikaci

Dvakrát klikněte na zástupce aplikace **IRISPen™** na ploše.



Při prvním spuštění aplikace **IRISPen™ Executive 7** se zobrazí obrazovka **Vítejte**, která vám pomůže s dalšími kroky.



Krok 3: Zhlédněte výukové video

Na obrazovce Vítejte kliknutím na tlačítko **Dal.** spusťte **výuku**.

Výukové video vám ukáže, jak skenovat. Tipy ke skenování najdete rovněž v tématu [Skenování](#) v této dokumentaci.



Krok 4: Vyberte směr skenování

Po zhlédnutí výukového videa klikněte na tlačítko **Dal.** a vyberte **směr skenování**. Směr skenování záleží na tom, zda jste pravák nebo levák. Proto je nutné vybrat skenovací ruku.



V případě, že budete chtít skenovací ruku později změnit, postupujte podle pokynů v části [Konfigurace](#).

Krok 5: Nacvičte si skenování

Kliknutím na tlačítko **Dal.** přejděte na obrazovku **Nacvičit**. Na této obrazovce si můžete nacvičit skenování a prohlédnout si výsledky.

1. Na pásu karet vyberte jazyk dokumentů.
2. Klikněte a táhněte perem IRISPen™ po řádku textu a zkontrolujte výsledky.
Důležité: Pero držte při skenování svisle. **Neskenujte** pod úhlem 45 stupňů nebo méně.



Tip: Na této obrazovce můžete znovu zhlédnout **výuku** a také **ukázku**.

Po dokončení nácviku můžete začít skenovat skutečné texty.

5. Skenování

V této části vysvětlíme různé možnosti skenování pomocí pera IRISPen™.

Dříve než začnete, ujistěte se, že je pero IRISPen™ zapojeno do portu USB. Pokud není zapojeno, bude na ikoně IRISPen™ v oznamovací oblasti hlavního panelu zobrazen malý křížek.



Důležité tipy ke skenování

Mějte na paměti následující **tipy ke skenování**, které vám pomohou zlepšit kvalitu skenování:

- Při skenování textu držte pero svisle. **Neskenujte** pod úhlem 45 stupňů nebo méně.



- Dbejte, aby se při skenování oba ostré konce špičky skeneru neustále dotýkaly stránky.
- Skenujte jeden řádek textu po druhém. Dbejte, aby se řádek nacházel přibližně uprostřed obou špiček skeneru.



- Neskenujte příliš pomalu. Perem IRISPen™ táhněte plynulým, nepřerušovaným pohybem.
- Na pero příliš netlačte. V opačném případě by při skenování docházelo k trhanému, nerovnoměrnému pohybu.

5.1 Skenování textu do aplikací

IRISPen™ lze skenovat řádky textu prakticky do libovolné aplikace, která podporuje text.

1. V seznamu na pásu karet vyberte správný jazyk.
IRISPen™ Executive 7 rozpoznává 130 jazyků.



2. Klikněte na kartu **Sken. do dok./apl.**
Jako výchozí je vybrána možnost **Skenovat jako > text.**
3. Spusťte aplikaci, do které chcete skenovat.
Tato aplikace musí být kompatibilní s textem, jako například aplikace Microsoft Word.
4. Klikněte myší do otevřené aplikace.
5. Klikněte a táhněte perem IRISPen™ po řádku textu.
Rozpoznaný text se objeví v aplikaci. Pokud skenování nebylo provedeno správně, zobrazí se na obrazovce animované tipy.
Tip: Chcete-li po skenování slyšet naskenovaný text, vyberte na pásu karet možnost **Říct nahlas.**

Poznámka:

Ve výchozím nastavení pero IRISPen™ přidá za každý naskenovaný text mezeru a každý nově naskenovaný text přidá v aplikaci na stejný řádek, dokud nebude plný.

Zahájení skenování na novém řádku:

- Klikněte a táhněte perem IRISPen™ po řádku textu.
- Na konci řádku znovu klikněte perem IRISPen™.

Kurzor se přesune na další řádek.

Chcete-li změnit výchozí nastavení, postupujte podle pokynů v tématu [Konfigurace](#).

5.1.1 Skenování svislého textu

IRISPen™ Executive 7 lze skenovat svislý text, jako například japonský text.

Skenování svislého japonského textu:

1. V seznamu jazyků vyberte možnost **Japonština.**
2. Potom vyberte na pásu karet možnost **Svisle.**



5.1.2 Skenování tabulek

IRISPen™ Executive 7 lze skenovat tabulky do tabulkových kalkulačtorů, jako je například aplikace Excel:

1. Vyberte položky **Tabulkový režim > Zapnuto**.
2. Spusťte tabulkový kalkulačtor a klikněte do něj myší.
3. Klikněte a táhněte perem IRISPen™ po řádku tabulky.
Naskenovaný obsah bude vložen do různých buněk v aplikaci.

5.1.3 Skenování čísel

V případě, že dokument obsahuje pouze čísla, je doporučeno aktivovat funkci **pouze čísla**.

Skenování pouze čísel:

1. Na kartě **Sken. do dok./apl.** vyberte možnost **Skenovat text jako > 123...**

5.1.4 Skenování jednotlivých slov

Skenování jednotlivých slov namísto celých řádků:

1. Vyberte položky **Rozsah textu > Jedno slovo**.
2. Umístěte skener dostatečně daleko před každé slovo, které chcete skenovat, a ukončete skenování v dostatečné vzdálenosti za slovem.

5.1.5 Skenování čárových kódů

1. V seznamu jazyků vyberte možnost **Čárový kód**.
2. Klikněte a táhněte perem IRISPen™ vodorovně přes čárový kód. Můžete také táhnout perem diagonálně přes čárový kód.



5.1.6 Skenování šeků

Pomocí pera IRISPen™ Executive 7 můžete také skenovat takzvané řádky MICR, které se nacházejí v dolní části šeků.

Pero IRISPen™ rozpoznává kód MICR **CMC7**.



Příklad kódu MICR CMC7

Chcete-li skenovat tyto kódy, vyberte v seznamu jazyků na pásu karet možnost **CMC7**.



5.2 Skenování obrázků

IRISPen™ Executive 7 lze také skenovat řádky textu do aplikací jako **obrázky**. Tato možnost se hodí například při skenování log, podpisů nebo matematických vzorců.

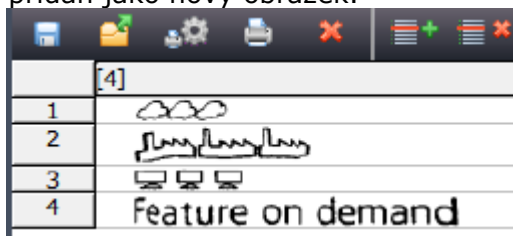
Skenování obrázků do aplikací

1. Na kartě **Sken. do dok./apl.** vyberte možnost **Skenovat jako > Obraz.** Všechny ostatní možnosti pak budou deaktivovány.
2. Spusťte aplikaci, do které chcete skenovat. Tato aplikace musí podporovat obrázky, jako například aplikace Paint.
3. Klikněte myší do otevřené aplikace.
4. Klikněte a táhněte perem IRISPen™ po řádku textu. Naskenovaný obsah se objeví v aplikaci jako obrázek.

Skenování obrázků do nástroje Kolektor obrázků

Obrázky lze také skenovat do nástroje Kolektor obrázků v aplikaci IRISPen™.

1. Klikněte na kartu **Další možnosti**.
2. Klikněte na položku **Kolektor obrázků**.
3. Klikněte a táhněte perem IRISPen™ po řádku, který chcete naskenovat. Každý řádek bude přidán jako nový obrázek.



4. Všechny obrázky pak můžete uložit jako obrazový svitek nebo je zkopírovat a vložit do dalších aplikací.

5.3 Skenování a převádění textu na řeč

Text, který naskenujete, vám může aplikace IRISPen™ přečíst. Naskenovaný text lze převést na řeč dvěma způsoby:

- Přímo v otevřené aplikaci
- V rozhraní aplikace IRISPen™, kde pak můžete naskenovaný text exportovat

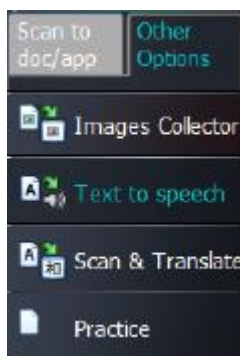
Poznámka: V obou případech je při použití této funkce třeba, aby byl počítač připojen k internetu.

Přímo v otevřené aplikaci

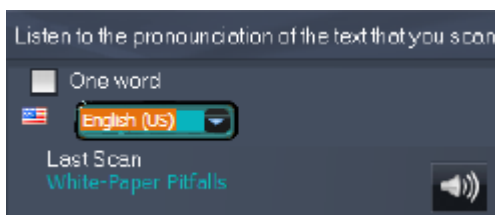
1. Klikněte na kartu **Sken. do dok./apl.**
2. Vyberte možnost **Říct nahlas.**
3. Klikněte do aplikace a naskenujte text jako obvykle. Text bude přečten nahlas. V případě potřeby postupujte podle pokynů v části [Skenování textu do aplikací](#).

V rozhraní aplikace IRISPen™

1. Klikněte na kartu **Další možnosti > Text na řeč.**

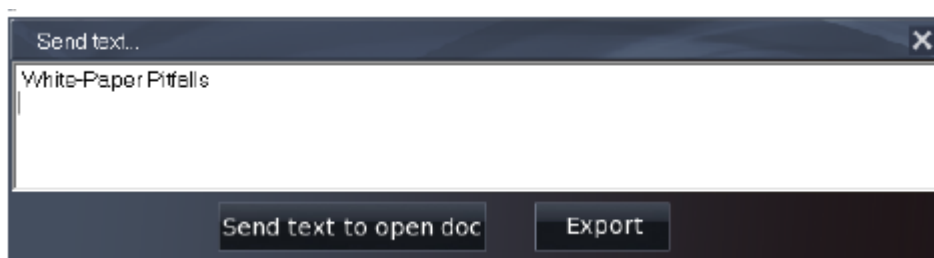


2. Vyberte jazyk textu, který budete skenovat.



3. Chcete-li skenovat jednotlivá slova, vyberte možnost **Jedno slovo**.
4. Klikněte a táhněte perem IRISPen™ po řádku textu. Text bude přečten nahlas.
5. Chcete-li naposledy naskenovaný text slyšet znovu, klikněte na ikonu reproduktoru v horní části obrazovky. Chcete-li slyšet celý text, klikněte na reproduktor v dolní části obrazovky.
6. Chcete-li naskenovaný text odeslat do aplikace, klikněte na položku **Odeslat do** v pravém dolním rohu.
 - Potom kliknutím na položku **Odeslat text do otevřeného dokumentu** odešlete text do právě otevřené aplikace.

- Kliknutím na položku **Exportovat** do můžete text uložit do textového souboru.



5.4 Skenování a překládání textu

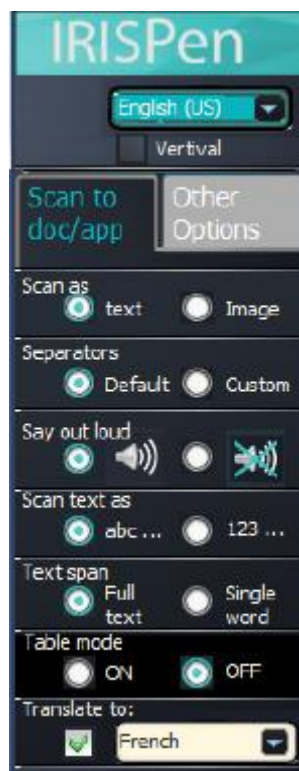
Text, který naskenujete, vám může aplikace IRISPen™ okamžitě přeložit. Text lze naskenovat a přeložit dvěma způsoby:

- Přímo v otevřené aplikaci
- V rozhraní aplikace IRISPen™, kde pak můžete přeložený text exportovat

Poznámka: V obou případech je při použití této funkce třeba, aby byl počítač připojen k internetu.

Překládání textu přímo do aplikace

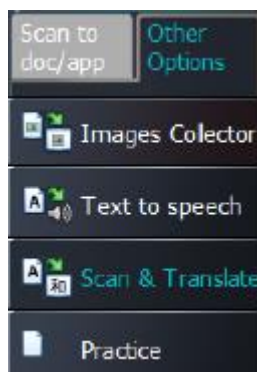
1. Klikněte na kartu **Sken. do dok./apl.**
2. Vyberte možnost **Skenovat jako > text.**
3. V horní části pásu karet vyberte jazyk skenování.
4. Vyberte možnost **Přeložit do** a v seznamu vyberte cílový jazyk.
Tip: Chcete-li, aby aplikace text vyslovila, vyberte možnost **Ríct nahlas.**



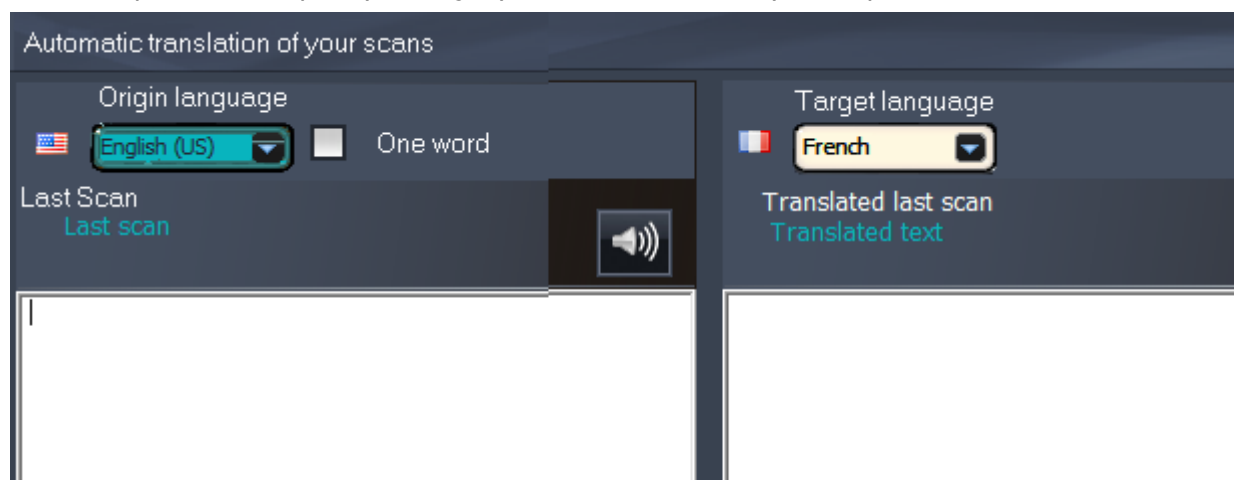
- Spusťte aplikaci, do které chcete skenovat.
Tato aplikace musí být kompatibilní s textem, jako například aplikace Microsoft Word.
- Klikněte myší do otevřené aplikace.
- Klikněte a táhněte perem IRISPen™ po řádku textu.
Přeložený text se objeví v aplikaci.

Překlad textu v rozhraní aplikace IRISPen™

- Klikněte na kartu **Další možnosti** > **Sken. a přeložit**.



- V levém sloupci vyberte jazyk textu, který budete skenovat.
- V pravém sloupci vyberte jazyk, do kterého má být text přeložen.

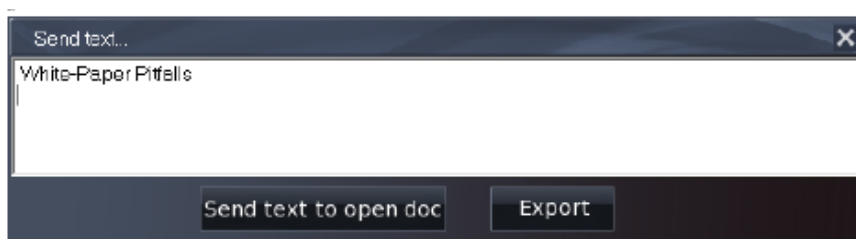


- Chcete-li skenovat jednotlivá slova, vyberte možnost **Jedno slovo**.
- Klikněte do levého sloupce.
- Klikněte a táhněte perem IRISPen™ po řádku textu.
Text bude přeložen do pravého sloupce.
- Chcete-li slyšet naskenovaný text nebo jeho překlad, klikněte na příslušnou ikonu reproduktoru.



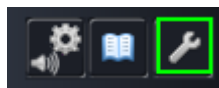
- Chcete-li naskenovaný text odeslat do aplikace, klikněte na položku Odeslat do v dolní části příslušného sloupce.

- Potom kliknutím na položku **Odeslat text do otevřeného dokumentu** odešlete text do právě otevřené aplikace.
- Kliknutím na položku **Exportovat** do můžete text uložit do textového souboru.




6. Konfigurace

Chcete-li přejít k nastavení konfigurace, klikněte na ikonu nastavení v levém dolním rohu.



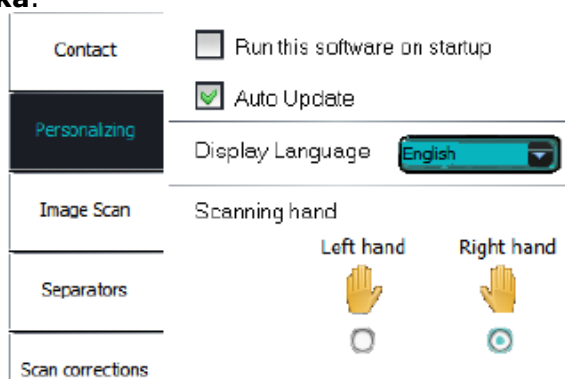
Kontakt

Na této kartě můžete zadat své jméno, e-mail a telefonní číslo. Pokud tato pole vyplníte, budou příslušné údaje automaticky vloženy do kontaktního formuláře při kontaktování technické podpory. Technickou podporu můžete kontaktovat kliknutím na položku  a výběrem možnosti **Volat podporu**.

Přizpůsobení

Na této kartě můžete přizpůsobit aplikaci IRISPen™.

- Pokud chcete, aby se aplikace IRISPen™ spouštěla automaticky po zapnutí počítače, vyberte možnost **Spustit při spuštění počít.**
- IRISPen™ se aktualizuje automaticky, kdykoli je k dispozici nová aktualizace. Chcete-li automatické aktualizace zakázat, zrušte zaškrtnutí políčka **Automatická aktualizace**.
- IRISPen™ je k dispozici ve 20 jazycích rozhraní. V seznamu vyberte požadovaný jazyk.
- Vyberte nastavení **Skenovací ruka**:
 - Chcete-li skenovat řádky zleva doprava, vyberte možnost **Pravá ruka**.
 - Chcete-li skenovat řádky zprava doleva, vyberte možnost **Levá ruka**.



Skenování obrázků

Na této kartě můžete zadat minimální šířku obrázku. Obecně je doporučena výchozí šířka (3000 pixelů). Chcete-li skenovat velice malý text, můžete minimální šířku obrázku zvýšit. Čím vyšší je tato hodnota, tím menší text můžete skenovat.

Oddělovače

Oddělovače určují, jak budou odděleny skenované řádky.

Odděl. skenování: Vyberte, co má aplikace IRISPen™ provést po naskenování řádku.

Oddělovač kliknutí: Vyberte, co má aplikace IRISPen™ provést, když po naskenování řádku kliknete perem.

Oddělovač tabulek: Vyberte, co má aplikace IRISPen™ provést při skenování tabulek v režimu tabulek.

Opravy skenování

Opravy skenování vám pomáhají zlepšit techniku skenování. Opravy skenování se mohou zobrazovat jako animace, informační bubliny nebo se nemusí zobrazovat vůbec.

7. Řešení problémů

V případě, že při používání pera IRISPen™ Executive 7 budete mít potíže:

- Přečtěte si část **Řešení problému** v rozhraní aplikace.



- Kliknutím na otazníky v rozhraní aplikace vyvolejte soubor **nápovědy**.
- Kontaktujte podporu společnosti I.R.I.S. na adrese www.irislink.com/support.