



快速使用指南 – IRIScan™ Mouse Wifi



IRIScan™ Mouse Wifi

本快速入门用户指南旨在帮助您开始使用 **IRIScan™ Mouse Wifi**。

本文中的说明基于 Windows® 7 和 Mac® OS X Mavericks 操作系统。操作扫描仪及其软件之前，请先阅读本指南。所有信息可能变更，恕不另行通知。

如在使用 IRIScan™ Mouse Wifi 时遇到问题，请前往 www.irislink.com/support 查询网站上的常见问题回答，或联系技术支持。

1. 介绍

IRIScan™ Mouse Wifi 是一款多功能一体的无线鼠标和扫描仪。您可以使用其扫描功能，将鼠标在文档上滑过进行扫描。有几种方法保存扫描的文件：可以拖放到文件夹和应用程序。直接保存为 Doc、PDF 和 XLS 文件。通过邮件、Facebook©、Twitter© 和 Flickr© 共享。将之发送到应用程序，比如 Cardiris™、Dropbox©、Evernote© 和 Google© Translate。

2. 法律声明

版权

版权所有 © 2012-2016 I.R.I.S.保留所有权利。

IRIScan™ Mouse Wifi 是基于 Dacuda SLAM Scan 技术。

I.R.I.S. 拥有 IRIScan™ Mouse Wifi 的所有文档的版权。

本文档中所包含的信息为 I.R.I.S. 的财产。I.R.I.S. 可在无需通知的情况下对文档内容进行变更，文档内容不代表 I.R.I.S. 的承诺。本文档中所描述之软件系依照许可协议提供，该协议中规定了使用此产品的条款。本软件的使用或复制必须符合该协议中的条款。未经 I.R.I.S. 事先书面同意，不得复制、传播本出版物的任何部分，将它存储在检索系统或翻译为其他语言。

本文档采用假名进行示例说明；如与实际的个人、公司或组织同名，纯属巧合。

商标

IRIScan™ Mouse Wifi 徽标和 IRIScan™ Mouse Wifi 是 Image Recognition Integrated Systems S.A. 的商标。

OCR 技术由 I.R.I.S. 提供

I.R.I.S. 的 AutoFormat 和语言学技术。

Dacuda® 和 SLAM Scan® 是瑞士苏黎世 Dacuda Ltd 公司的注册商标。

Windows 是 Microsoft Corporation 在美国和其他国家的注册商标。

本文档中提到的所有其他产品是其各自所有者的商标或注册商标。

3.安全警示

请注意 IRIScan™ Mouse Wifi 的下拉安全注意事项：

警告

如不遵循这些指令，可能会导致严重伤害甚至死亡。

- 不要在阳光直射或附近有热物体的情况下使用扫描仪。
- 不要在附近有液体时使用扫描仪，不要让液体洒到扫描仪上。
- 扫描过程中，不要将扫描面指向您的眼睛。
- 当扫描仪或计算机有烟雾排出或发出不正常的气味或声音时，请立即停止使用扫描仪并从计算机断开。

注意

如不遵循这些指令，可能会导致轻微伤害或损坏产品。

- 不要在极热（超过 35 °C）或极冷（低于 5 °C）的地方使用扫描仪。
- 不要在潮湿或多灰尘的地方使用扫描仪。
- 不要再高静电的地方使用扫描仪。
- 不要拆卸、修改或尝试维修扫描仪。
- 不要使扫描仪受到过度冲击。
- 不要过度弯曲线缆。
- 小心不要使扫描仪跌落。

4. 硬件一览

 <p>Diagram showing the top view of the IRIScan Mouse Wifi with numbered callouts: 1. Left button, 2. Mouse scroll wheel / click button, 3. Right button, 4. Battery and Wifi indicator light, 5. Scan button.</p>	<p>1. 左键</p> <p>2. 鼠标滚轮 / 点击按钮</p> <p>3. 右键</p> <p>4. 电池和 Wifi 指示灯</p> <p>5. 扫描按钮</p>
 <p>Diagram showing the bottom view of the IRIScan Mouse Wifi with numbered callouts: 6. Switch button, 7. Scan surface (plastic cover to be removed), 8. Mouse label, 9. Micro USB port, 10. Scan sensor.</p>	<p>6. 开关按钮</p> <p>7. 扫描面 首次使用前需移除塑料。</p> <p>8. 鼠标标签</p> <p>9. Micro USB 端口</p> <p>10. 扫描传感器</p>

开始之前：

给 IRIScan™ Mouse Wifi 充电 **30 分钟**。为此，请使用所提供的 **USB 线** 将它插到计算机上并打开计算机电源，或将 IRIScan™ Mouse Wifi 插入到电源插座上。

使用扫描功能时，电池使用时间大约 **48 小时**。

要检查电池状态，请按**扫描按钮**以查看电池指示灯：

- 电池指示灯闪烁蓝色一次，表示电池已充满。
- 电池指示灯闪烁红色两次，表示电池电量低。
- 电池指示灯闪烁红色一次，表示电池电量几乎用尽，需要给它充电。

但即使电池电量用尽，您仍然可以将 IRIScan™ Mouse Wifi 作为普通无线鼠标使用。

注意：USB 线仅用于给电池充电，不用于使用鼠标。要使用鼠标及其扫描功能，请插入电子狗。

5. 安装 IRIScan™ Mouse Wifi 应用程序

重要提示：

请确保您拥有计算机管理权限进行安装。

安装 IRIScan™ Mouse Wifi 应用程序之前，请确保已安装 Cardiris™，如下所述。否则，IRIScan™ Mouse Wifi 将无法发送扫描的文档到 Cardiris™。

开始安装前，请在您的计算机上切换到 **Wifi**。需要 Wifi 才能连接到 IRIScan™ Mouse Wifi。如果您的计算机不支持 Wifi，请配置一个无线网络适配器。

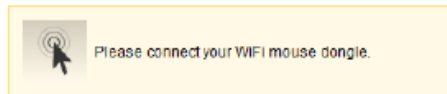
1. 前往 www.irislink.com/softwaredownload。
2. 向下滚动到 **IRIScan™ Mouse Wifi**，然后点击正确的安装程序。

IRIScan™ Mouse

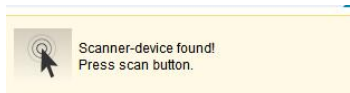


Windows
- IRIScan Mouse (Documentation - FAQ)

3. 下载完成后，转到下载位置，双击安装程序：**ISMWifi.exe** (Windows) 或 **ISMWifi.pkg** (Mac OS X)。
4. 遵循屏幕指示操作。
5. 在安装屏幕中，单击 **Cardiris™** 并完成安装步骤。
6. 返回安装菜单并单击 **IRIScan™ Mouse Wifi**。然后再遵循屏幕指示操作。
7. 单击**结束**完成安装。
安装完成后，IRIScan™ Mouse Wifi 应用程序会自动启动。



8. 拔下普通鼠标。将 IRIScan™ Mouse Wifi 电子狗插到一个空闲的 USB 端口(USB 2.0 或更高) 并切换鼠标底部的开关按钮为 **On (开)**。
几秒钟内将自动安装驱动程序。
9. 找到该设备时，请按**扫描**按钮连接该设备。
几秒钟后，将显示黑色的扫描界面。



6.使用 IRIScan™ Mouse Wifi

步骤 1：扫描文档

- 将鼠标放在要扫描文档的上面。
- 按一下扫描按钮启动 IRIScan™ Mouse Wifi。
- 将鼠标在文档上移动，扫描需要的区域。
- 要停止扫描，请再次按扫描按钮。这将打开编辑屏幕。
要取消扫描，请按键盘上的 **Esc** 键。



扫描屏幕功能

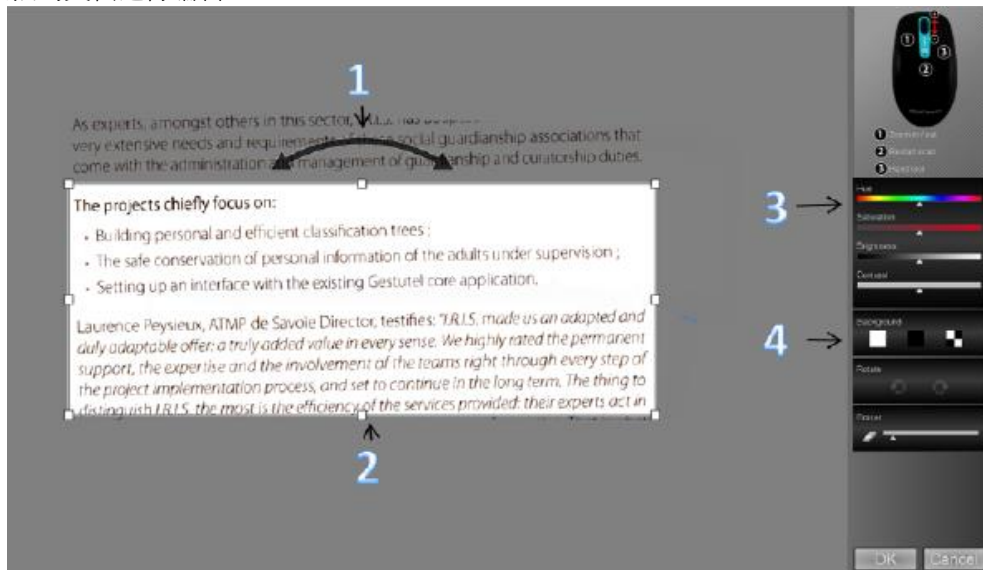
1. 剩余扫描内存	2. 功能描述
3. 扫描窗口，指示当前扫描区域	4. 扫描图像

注释

- 扫描过程中，IRIScan™ Mouse Wifi 自动缩小和调整视图。要检查图像是否扫描正确，请使用鼠标滚轮来放大/缩小图像。最大扫描文档尺寸为 A3。
- 如果移动 IRIScan™ Mouse Wifi 太快，扫描窗口将变成黄色或红色。必要时，请减慢扫描速度。
- 如果扫描图像看起来变形，请暂停移动 IRIScan™ Mouse Wifi。图像将自动校正。
- 扫描完成后，扫描图像将自动裁切为矩形，并与背景水平对齐。

步骤 2：编辑扫描的文档

在编辑窗口中可对扫描的文档进行编辑。



编辑屏幕功能

1. 旋转扫描结果	3. 调整颜色、亮度和对比度
2. 使用边框调整扫描区域大小	4. 调整背景

完成后，单击**确定**接受设置。要在之后返回到编辑屏幕，请在主屏幕中单击**编辑**。

注：单击**取消**时将不保存扫描结果。

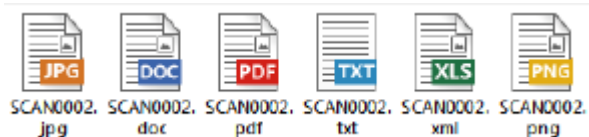
步骤 3：保存和分享扫描的文档

保存扫描的文档之前，请确保选择了正确的识别语言。默认识别语言设置为**英语**。得益于 I.R.I.S. 的强大文本识别技术，您可识别 130 种语言的文档。

Windows PC	Mac OS
<p>要更改文本识别语言：</p> <ul style="list-style-type: none"> 单击 选项 > 设置。 单击文本识别。 从列表中选择所需的语言。最多可同时选择 3 种语言。 	<p>要更改文本识别语言：</p> <ul style="list-style-type: none"> 单击 扫描仪鼠标 > 首选项。 单击文本识别。 从列表中选择所需的语言。最多可同时选择 3 种语言。

1. 将文档保存到默认应用程序中。

1. 双击所需的输出格式。

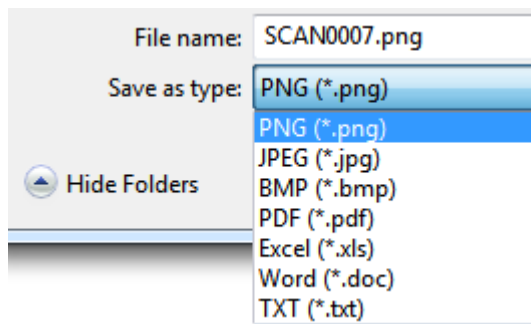


2. 文档即在该格式的默认应用程序中打开。

3. 从默认应用程序中保存文档。

2. 将文档保存为输出文件。

1. 单击**保存**。
2. 输入文件名并选择文件类型。
支持的文件类型有：png、jpeg、bmp、pdf、xls、txt 和 doc。



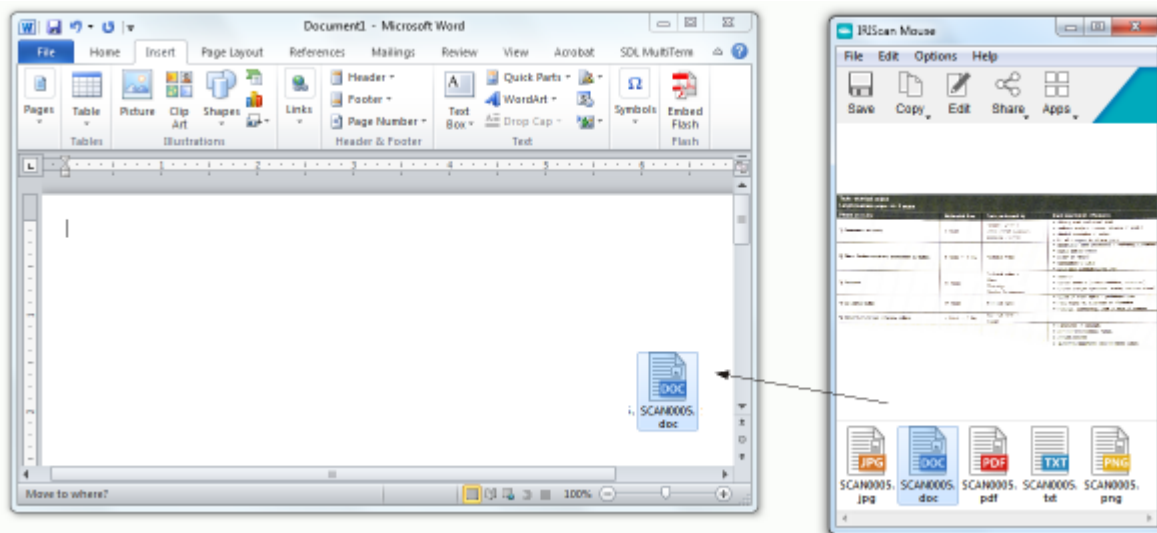
3. 然后单击**保存**。

注意：

扫描表格时，建议保存为 .xls 文件。

3. 拖放到应用程序。

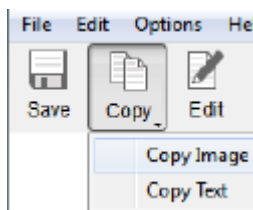
1. 选择将文档保存为哪种格式。
2. 打开一个支持所选格式的应用程序。
例如，Microsoft Word 或 Pages 支持 Doc，Adobe Reader 支持 PDF。
3. 将所需的格式图标拖放到该应用程序。



注：您还可以将扫描结果直接拖放到桌面上或文件夹中。

4. 复制为图像或文本。

1. 单击**复制**。



2. 选择**复制图像**或**复制文本**。
3. 打开一个支持图像或富文本（或两者都支持）的应用程序。例如，Microsoft Word 或 Pages。
4. 然后从该应用程序单击 **粘贴**。

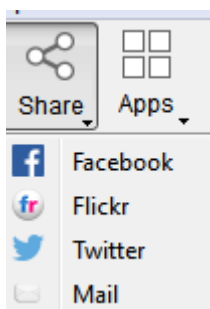
注：还可以使用复制和粘贴快捷键。

5. 通过邮件、Facebook、Twitter 和 Flickr 分享图像

注：使用共享功能时，扫描内容始终发送为**图像**。

1. 单击**分享**。
2. 选择应用程序。
注：您需要有效的 Facebook、Twitter 和 Flickr 账户及互联网连接，才能通过这些应用程序进行分享。

另请注意，系统上还需安装了默认邮件应用程序（如 Microsoft Outlook）并已完成配置。不支持 Web 邮件。



3. 将显示一个登录窗口。现在登录到您的帐户。

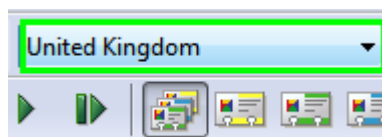
6. 发送文档到应用程序

Cardiris™

扫描名片时，可以识别并存储在 Cardiris™ 中，这是 I.R.I.S. 的强大的名片扫描解决方案和组织程序。

重要： Cardiris™

1. 单击**应用程序 > Cardiris™**。
2. Cardiris™
3. 现在即可处理名片：
 - 双击扫描的卡片显示。
 - 从列表中选择合适的国家。



- 然后单击识别。
将从卡片中提取数据，并填写到相应的字段中。

有关更多信息，请参见 Cardiris™ 帮助文件。

Evernote

您的扫描文件可以发送到 Evernote。如果扫描内容包含文本，将会把已识别的文本和图像都存储在 Evernote 中。

1. 请确保您的计算机上已安装 Evernote。
2. 请确保您已登录到 Evernote 帐号。
3. 在 IRIScan™ Mouse Wifi 中单击应用程序 > **Evernote**。
将显示以下消息：**Evernote - 文件已同步到 Evernote**。
4. 扫描已被发送到 Evernote。

Dropbox

扫描内容可以发送到 Dropbox。将以文本文件 (.doc) 以及图像文件 (.jpg) 保存到您的 Dropbox 文件夹中。

1. 请确保您的计算机上已安装 Dropbox。
2. 请确保您已登录到 Dropbox 帐号。
3. 在 IRIScan™ Mouse Wifi 中单击应用程序 > **Dropbox**。
将显示以下消息：**Dropbox - 文件已同步到 Dropbox**。
4. 扫描文件将保存在 Dropbox 中的 **Scanner Mouse** 文件夹。

Google Translate

您可以用 Google Translate 来翻译扫描内容。

1. 请确保计算机已连接到互联网。
2. 在 IRIScan™ Mouse Wifi 中单击应用程序 > **Google Translate**。
3. 扫描中识别的文本将被发送到 Google Translate。
注意：请确保已在 IRIScan™ Mouse Wifi 中选择正确的识别语音（参见[步骤 3](#)）。

重要须知：完成 IRIScan™ Mouse Wifi 的使用后，请确保将电源按钮切换到 **Off (关)** 以省电。

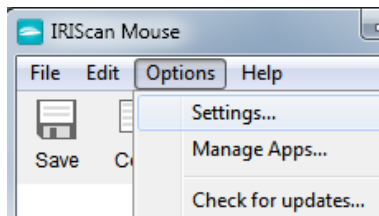
7. 配置

在本节中，我们讨论可以在 IRIScan™ Mouse Wifi 中配置的设置。

设置

要访问 **Windows** 中的设置：

- 单击 **选项 > 设置**。



要访问 **Mac OS X** 中的设置：

- 单击 **扫描仪鼠标 > 首选项**。



常规

- 选择所需的**用户界面语言**。
提供了 22 种语言的界面。默认语言是英语。
- 选取所需的**扫描分辨率**：
低 = 100 dpi
中 = 200 dpi
高 = 300 dpi
完整 = 400 dpi
重要：要获得令人满意的文本识别结果，请选择 **高**。扫描阿拉伯语或亚洲语言时，请选择 **完整**。
- 确定 IRIScan™ Mouse Wifi 的**窗口行为**。

保存

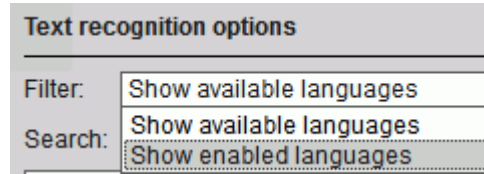
- 确定文件名前缀。默认文件名前缀是 **Scan**。可以按需要键入不同的名称。
- 选择图像的 **JPEG 品质压缩**：“高”、“中”或“低”。
此选项确定图像保存的清晰度。
低 = 100 dpi
中 = 200 dpi
高 = 300 dpi
重要：要获得最佳效果，请选择**高**。

更新

选择要如何检查更新：**静默**、**自动**或**手动**。需要互联网连接来检查更新。

文本识别

从列表中选择文本识别语言。IRIScan™ Mouse Wifi 能够识别 130 种语言。选择正确的文本识别语言对于获得令人满意的识别结果而言至关重要。最多可同时选择 3 种语言。要查看启用的语言，请单击**过滤**旁边的下拉列表。然后单击**显示活动的语言**。



代理服务器设定

如果使用代理服务器（中间服务器）连接到互联网时，则须更改代理服务器设置。默认情况下，IRIScan™ Mouse Wifi 自动检测代理服务器设置。

要手动设置代理设置，请选择**手动设置**。必要时，请联系系统管理员。

高级

建议**不要**修改高级设置。只有专家用户才能进行修改。

管理应用程序

可以对 IRIScan™ Mouse Wifi 中的一些应用和社交媒体的设置进行设置。

管理应用程序：

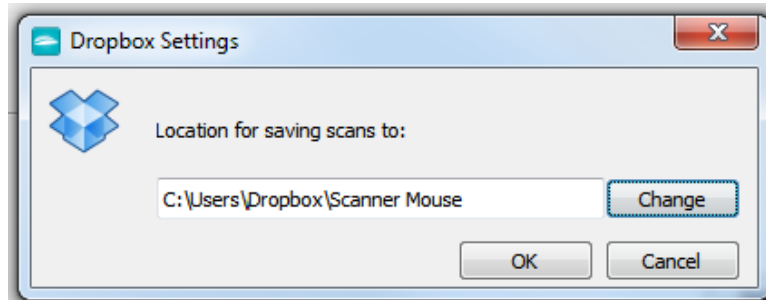
- 单击 **选项 > 管理应用程序**。

Cardiris

没有要管理的设置。

Dropbox :

单击 **设置**，并指定输出文件夹。

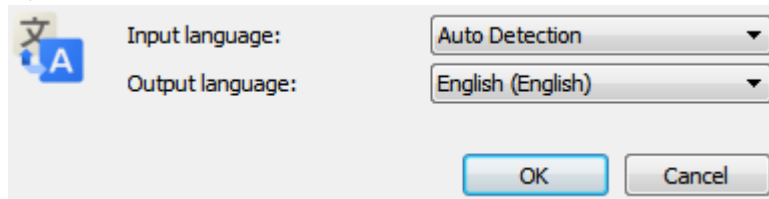


Evernote

没有要管理的设置。

Google Translate

单击 **设置**，指定**输入**和**输出**语言。



Flickr、Facebook、Twitter

单击**设置**，并选择**保持登录**。这样，您就不必每次共享图片时都需要登录。

Mail

没有要管理的设置。

8. 扫描仪规格

产品规格

鼠标传感器	光学鼠标传感器 (1500 DPI)
扫描仪尺寸 (H x L x D)	3.8 x 11.5 x 6 cm
扫描仪重量	200g
最大扫描尺寸	最大至 A3 (取决于图形卡配置)
DPI 分辨率	高达 400 DPI
扫描仪窗口尺寸 (H x L)	4.3 x 2 cm
USB 类型	2.0

无线规格

标准	WiFi : IEEE 802.11 b/g/n 无线鼠标 : 专有
无线局域网	DHCP
频率范围	WiFi : 2.412 至 2.462 GHz 无线鼠标 : 2.4Ghz 专有
可选频道数	WiFi : 11 个频道 (自动) 无线鼠标 : 78 个频道 (自动)
数据速率	WiFi : 72Mbps (最大) 无线鼠标 : 专有
传输功率 (EIRP)	WiFi : +7.8dBm 无线鼠标 : -4.1dBm
安全	WiFi : NIL 无线鼠标 : 专有

电池规格

类型	内置可充电锂电池
型号	602248
额定容量(mAh)	650
额定电压 (V)	3.7
最大电压	4.2
电池尺寸 (毫米)	60x22x48
重量	~70g

所有软件和驱动程序都可以在 www.irislink.com/softwaredownload 下载。

9. 法规遵从性

RoHS 和 WEEE 法规遵从性

本产品符合欧洲议会和理事会《关于限制在电子和电气设备中使用某些有害物质指令》（RoHS, 2002/95/EC）以及《废弃电子电器设备指令》（WEEE, 2002/96/EC）的规定。

FCC 无线电频率干扰声明

本设备经过测试，符合 FCC 规则第 15c 部分规定的 B 类数字设备的限值要求。这些限值旨在提供在住宅安装的情况下对干扰的合理保护。本设备生成、使用并且能够辐射射频能量，如果不按照说明进行安装和使用，可能会对无线电通信产生有害干扰。但是，这并不能保证在特定安装中不会产生干扰。可以通过开关本设备，确定是否对无线电或电视接收信号造成有害干扰，如果有此类干扰，用户应尝试下列一个或多个措施来消除干扰：

- 将接收天线重新定向或移位。
- 增大设备和接收器之间的距离。
- 将本设备电源线插在与接收器连接电路不相同的插座上。
- 咨询经销商或经验丰富的无线电/电视技术人员以寻求帮助。

本设备已获认证符合 FCC 规则中的 B 类计算设备的限值要求。为保证遵守 FCC 规定，本设备必须使用屏蔽电缆。使用未经批准的设备或未屏蔽的电缆，可能导致对无线电和电视接收产生干扰。特此警告，如用户擅自变更和修改设备，可导致用户无权操作此设备。本装置符合 FCC 规则第 15c 部分。执行操作应符合以下两个条件：(1) 本设备不会产生有害的干扰，及 (2) 本设备必须接受任何收到的干扰，包括可能导致意外操作的干扰。

如在使用 IRIScan™ Mouse Wifi 时遇到问题，请前往 www.irislink.com/support 查询网站上的常见问题回答，或联系技术支持。