



Краткое руководство пользователя – IRIScan™ Mouse Wifi



IRIScan™ Mouse Wifi

Этот краткий справочник поможет приступить к работе со сканером **IRIScan™ Mouse Wifi**.

Описания в этой документации основываются на ОС Windows® 7 и Mac® OS X Mavericks. Ознакомьтесь с этим руководством перед использованием этого сканера и его программного обеспечения. Вся информация может меняться без предварительного уведомления.

Если у вас возникнут проблемы при использовании IRIScan™ Mouse Wifi, ознакомьтесь с разделом вопросов и ответов или разделом технической поддержки по адресу www.irislink.com/support.

1. Введение

IRIScan™ Mouse Wifi — это многофункциональное устройство, мышь и сканер. Функция сканирования позволяет сканировать документы, проводя мышью над ними. Результаты сканирования могут сохраняться несколькими способами. Их можно перетащить в папки и приложения, сохранить как Doc-, PDF- и XLS-файлы, отправить по электронной почте, через Facebook®, Twitter® и Flickr® и отправить в приложения, например Cardiris™, Dropbox®, Evernote® и Google® Translate.

2. Официальные уведомления

Авторские права

© I.R.I.S., 2012-2016. Все права защищены.

IRIScan™ Mouse Wifi основывается на технологии сканирования Dacuda SLAM.

I.R.I.S. владеет авторским правом на все документы, связанные с IRIScan™ Mouse Wifi.

Информация, представленная в этом документе, является собственностью компании I.R.I.S.

Содержимое документа может меняться без уведомления и не подразумевает обязательств со стороны компании I.R.I.S. Программное обеспечение, описанное в этом документе, предоставляется в соответствии с лицензионным соглашением, которое регулирует использование продукта.

Программное обеспечение может использоваться и копироваться только в соответствии с условиями соглашения. Никакая часть данной публикации не может воспроизводиться, передаваться, сохраняться в файловой службе и переводиться на другой язык без письменного разрешения компании I.R.I.S.

В этой документации используются вымышленные имена для демонстрационных целей. Любые совпадения с реальными людьми, компаниями и организациями случайны.

Товарные знаки

Эмблема IRIScan™ Mouse Wifi и IRIScan™ Mouse Wifi являются товарными знаками Image Recognition Integrated Systems S.A.

Технология OCR (оптического распознавания символов) принадлежит I.R.I.S.

Технология AutoFormat и лингвистическая технология принадлежат I.R.I.S.

Dacuda® и SLAM Scan® — зарегистрированные товарные знаки Dacuda Ltd, Цюрих, Швейцария.

Windows зарегистрированный товарный знак корпорации Майкрософт в США и других странах.

Все прочие продукты, упомянутые в этой публикации, являются товарными знаками или зарегистрированными товарными знаками соответствующих владельцев.

3. Меры предосторожности

Обратите внимание на следующие предосторожности при использовании IRIScan™ Mouse Wifi:

Предупреждения

Невыполнение этих инструкций может привести к серьезным ранениям и смерти.

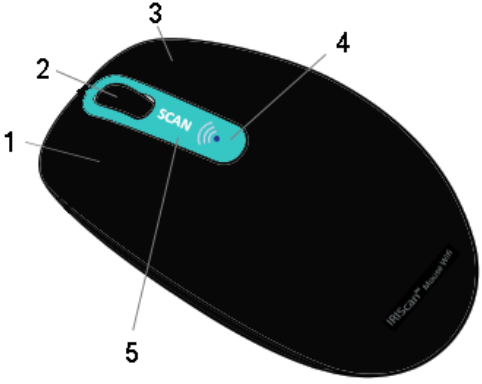
- Не используйте сканер под воздействием прямых солнечных лучей или рядом с горячим объектом.
- Не используйте сканер рядом с жидкостями и при попадании жидкостей в сканер.
- Не направляйте сканирующую поверхность на глаза во время сканирования.
- Немедленно прекратите использование сканера и отключите его от компьютера при появлении дыма, необычных запахов или звуков.

Внимание!

Невыполнение этих инструкций может привести к незначительным ранениям и повреждению продукта.

- Не используйте сканер в крайне жарких (более 35 °C) или холодных (менее 5 °C) помещениях.
- Не используйте сканер в пыльных или влажных пыльных помещениях.
- Не используйте сканер в помещениях с подверженных статическому электричеству.
- Не разбирайте, не модифицируйте и не пытайтесь ремонтировать сканер.
- Не применяйте к сканеру чрезмерное шоковое воздействие.
- Не перегибайте кабель.
- Не роняйте сканер.

4. Общие сведения об устройстве

 <p>Diagram showing the top view of the IRIScan Mouse Wifi with numbered callouts: 1 (Left button), 2 (Wheel / Middle button), 3 (Right button), 4 (Battery/Wifi indicator), and 5 (Scan button).</p>	<ol style="list-style-type: none"> 1. Левая кнопка 2. Колесо / средняя кнопка 3. Правая кнопка 4. Индикатор заряда аккумулятора и Wifi 5. Кнопка сканирования
 <p>Diagram showing the bottom view of the IRIScan Mouse Wifi with numbered callouts: 6 (Power button), 7 (Scan surface), 8 (Mouse label), 9 (microUSB port), and 10 (Scanner sensors). A hand is shown peeling off the label.</p>	<ol style="list-style-type: none"> 6. Кнопка включения/выключения 7. Поверхность для сканирования Удалите пластиковую упаковку перед первым использованием. 8. Этикетка мыши 9. Порт microUSB 10. Сенсоры сканера

Перед началом работы:

Зарядите IRIScan™ Mouse Wifi от компьютера с помощью USB-кабеля, входящего в комплект, в течение **30 минут** и включите компьютер или подключите IRIScan™ Mouse Wifi к розетке.

Заряда аккумулятора хватает примерно на 48 часов.

Чтобы проверить статус аккумулятора нажмите кнопку **Scan** и посмотрите на индикатор аккумулятора:

- Если индикатор мигает синим цветом один раз, аккумулятор полностью заряжен.
- Если индикатор мигает красным цветом два раза, уровень заряда аккумулятора низок.
- Если индикатор мигает красным цветом один раз, аккумулятор почти на нуле и его нужно зарядить.

Однако обратите внимание, что даже когда аккумулятор пуст, сканер IRIScan™ Mouse Wifi можно использовать как обычную беспроводную мышь.

Внимание! USB-кабель используется только для заряда аккумулятора, а не для использования мыши. Для использования мыши и ее функций сканирования необходимо подключить адаптер.

5. Установка приложения IRIScan™ Mouse Wifi

Важные примечания.

Убедитесь, что у вас есть административные права на компьютере, необходимые для установки.

Обязательно установите Cardiris™ перед установкой фактического приложения IRIScan™ Mouse Wifi, как описывается ниже. В противном случае IRIScan™ Mouse Wifi не сможет отправить отсканированные в Cardiris™.

Перед запуском установки включите **Wifi** на компьютере. Wifi требуется для подключения к IRIScan™ Mouse Wifi. Если компьютер не поддерживает Wifi, купите Wifi-адаптер.

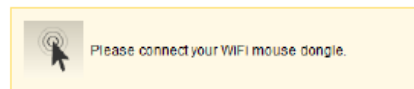
1. Перейдите по адресу www.irislink.com/softwaredownload.
2. Прокрутите окно вниз до **IRIScan™ Mouse Wifi** и выберите подходящий установщик.

IRIScan™ Mouse

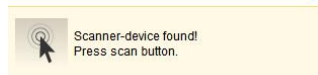


Windows
- IRIScan Mouse (Documentation - FAQ)

3. По окончании загрузки перейдите в папку, в которую загрузили пакет, и дважды щелкните установщик: **ISMWifi.exe** (Windows) или **ISMWifi.pkg** (Mac OS X).
4. Следуйте инструкциям на экране.
5. На экране установки щелкните **Cardiris™** и выполните действия по установке.
6. Вернитесь в меню установки и щелкните **IRIScan™ Mouse Wifi**. Следуйте инструкциям на экране.
7. Нажмите кнопку **Готово**, чтобы завершить установку.
По окончании установки приложение IRIScan™ Mouse Wifi запустится автоматически.



8. Отключите обычную мышь. Подключите адаптер IRIScan™ Mouse Wifi к свободному USB-порту (USB 2.0 или более поздней версии) и переведите выключатель на нижней стороне мыши в положение **Вкл.**
Драйвер будет установлен автоматически в течение нескольких секунд.
9. При обнаружении устройства нажмите кнопку **Scan**, чтобы подключиться к устройству.
По прошествии нескольких секунд появится черный интерфейс сканирования.



6. Использование IRIScantm Mouse Wifi

Шаг 1: сканирование документов

- Поместите мышь на документы, которые хотите отсканировать.
- Нажмите кнопку **сканирования** один раз, чтобы запустить IRIScan™ Mouse Wifi.
- Проведите мышью по документу, чтобы отсканировать нужную область.
- Чтобы остановить сканирование, нажмите кнопку **сканирования** еще раз. Откроется окно **Изменить**.
Для отмены сканирования нажмите клавишу **Esc** на клавиатуре.



Функции экрана сканирования

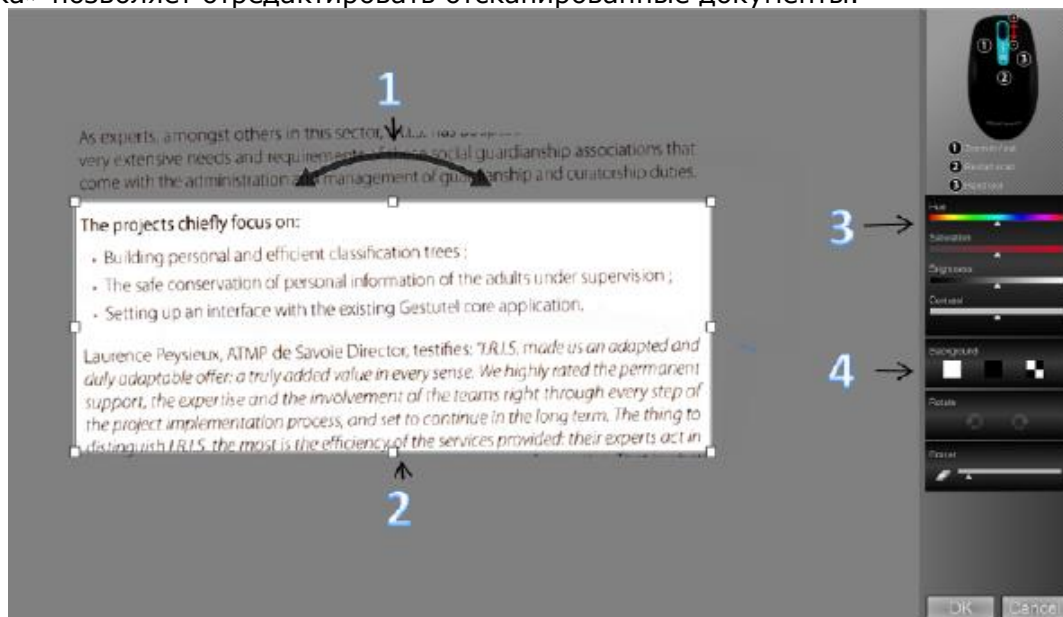
1. Свободная память для сканированных данных	2. Описание функции
3. Окно сканирования, обозначает текущую область сканирования	4. Сканируемое изображение

Примечания

- Во время сканирования IRIScan™ Mouse Wifi автоматически масштабирует и корректирует вид. Вы можете изменить масштаб изображения с помощью колеса мыши, чтобы проверить правильность сканирования. Вы можете сканировать документы до формата А3.
- Если вы будете двигать IRIScan™ Mouse Wifi слишком быстро, окно станет желтым или красным.
- Если отсканированное изображение выглядит искаженными, прекратите перемещать IRIScan™ Mouse Wifi на какое-то время. Изображение будет исправлено автоматически.
- По окончании сканирования изображение будет автоматически обрезано до прямоугольной формы и выровнено по горизонтали относительно фона.

Шаг 2: редактирование отсканированных документов

Экран «Правка» позволяет отредактировать отсканированные документы.



Функции экрана правки

1. Повернуть результат сканирования	3. Скорректировать цвета, яркость и контрастность
2. Изменить размер области изображения с помощью маркеров	4. Настроить фон

Закончив выполнение операции, нажмите кнопку **ОК**, чтобы принять параметры. Чтобы вернуться на экран редактирования, нажмите кнопку **Изменить** на главном экране.

Примечание. При нажатии кнопки **Отмена** результаты сканирования не будут сохранены в память.

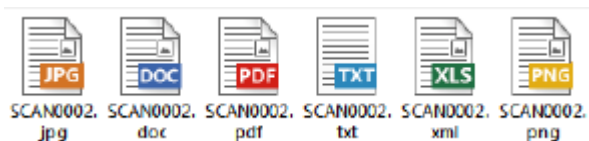
Шаг 3: сохранение и публикация отсканированных документов

Перед сохранением отсканированных документов убедитесь, что выбран правильный язык распознавания. По умолчанию выбран **Английский** язык распознавания. С мощной технологией распознавания I.R.I.S. вы сможете распознавать документы на 130 языках.

Компьютер Windows	Mac OS
<p>Изменение языка распознавания текста:</p> <ul style="list-style-type: none"> • Выберите Параметры > Настройки. • Выберите Распознавание текста. • Выберите нужный язык из списка. Можно выбрать до 3 языков. 	<p>Изменение языка распознавания текста:</p> <ul style="list-style-type: none"> • Выберите Мышь-сканер > Настройки. • Выберите Распознавание текста. • Выберите нужный язык из списка. Можно выбрать до 3 языков.

1. Сохранение документов в приложениях по умолчанию.

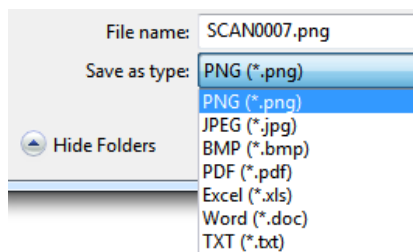
1. Дважды щелкните нужный выходной формат.



2. Документ откроется в приложении для этого формата.
3. Сохраните документ из приложения по умолчанию.

2. Сохранение документов в качестве выходных файлов.

1. Нажмите кнопку **Сохранить**.
2. Введите имя файла и выберите его тип.
Поддерживаемые типы файлов: png, jpeg, bmp, pdf, xls, txt и doc.



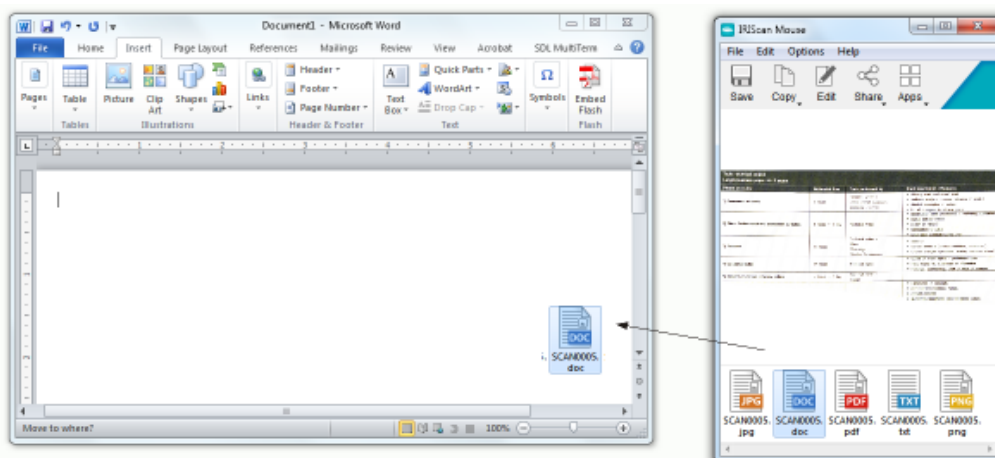
3. Нажмите **Сохранить**.

Примечания.

Сканируемые таблицы рекомендуется сохранять как xls-файлы.

3. Перетаскивание отсканированного текста в приложения.

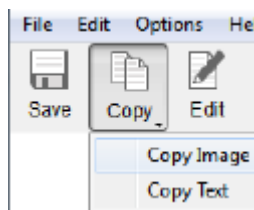
1. Выберите формат, в котором хотите сохранить документ.
2. Откройте приложение, поддерживающее выбранный формат.
Например, Microsoft Word или Pages для Doc или Adobe Reader для PDF.
3. Перетащите значок нужного формата в приложение.



Примечание. Вы также можете перетащить результаты сканирования на рабочий стол или в папки.

4. Копирование содержимого в качестве изображения или текста.

1. Выберите **Копировать**.



2. Выберите **Копировать изображение** или **Копировать текст**.
3. Откройте приложение, которое поддерживает изображения, форматированный текст или и то, и другое, например Microsoft Word или Pages.
4. Затем нажмите **Вставить** внутри приложения.

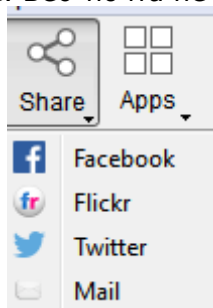
Примечание. Вы также можете использовать сочетания клавиш для копирования и вставки.

5. Публикация изображений с помощью электронной почты, Facebook, Twitter и Flickr.

Примечание. При использовании функций публикации отсканированное содержимое всегда отправляется в виде **изображений**.

1. Нажмите **Опубликовать**.
2. Выберите нужное приложение.
Обратите внимание, что публикации документов через эти приложения вам потребуется подключение к Интернету и действующая учетная запись Facebook, Twitter или Flickr.

Обратите внимание, что почтовый клиент по умолчанию, например Microsoft Outlook, должен быть настроен в системе. Веб-почта не поддерживается.



3. Откроется окно входа в систему. Войдите в свою учетную запись.

6. Отправка документов в приложения. Cardiris™

Если вы сканируете визитные карточки, то сможете распознать и сохранить их в Cardiris™, мощном решении I.R.I.S. для сканирования и упорядочения визитных карточек.

Важно! Приложение Cardiris™ должно быть установлено перед установкой IRIScan™ Mouse Wifi. Если это не так, удалите IRIScan™ Mouse Wifi и переустановите его вместе с Cardiris™.

1. Выберите **Приложения > Cardiris™**.
2. Cardiris™ с отсканированным изображением.
3. Теперь можно обработать визитную карточку:
 - Дважды щелкните отсканированную карточку, чтобы отобразить ее.
 - Выберите нужную страну из списка.



- Затем нажмите **Распознать**.
Данные, полученные из карточки, будут введены в соответствующие поля.

См. дополнительные сведения в файле справки Cardiris™.

Evernote

Отсканированные данные будут отправлены в Evernote. Если отсканированные материалы содержат текст, распознанный текст и изображение сохраняются в Evernote.

1. Убедитесь, что приложение Evernote установлено на компьютере.
2. Войдите в учетную запись Evernote.
3. В IRIScan™ Mouse Wifi выберите **Приложения > Evernote**.
Появится следующее сообщение: **Evernote - Файлы синхронизированы с Evernote**.
4. Отсканированное содержимое отправлено в Evernote.

Dropbox

Отсканированные данные будут отправлены в Dropbox. Они будут сохранены как текстовые файлы (doc) и как файлы изображений (jpg) в вашей папке Dropbox.

1. Убедитесь, что приложение Dropbox установлено на компьютере.
2. Войдите в учетную запись Dropbox.
3. В IRIScan™ Mouse Wifi выберите **Приложения > Dropbox**.
Появится следующее сообщение: **Dropbox - Файлы синхронизированы с Dropbox**.
4. Отсканированное содержимое будет отправлено в папку **Scanner Mouse** в Dropbox.

Google Translate

Отсканированное содержимое можно перевести в Google Translate.

1. Убедитесь, что компьютер подключен к Интернету.
2. В IRIScan™ Mouse Wifi выберите **Приложения > Google Translate**.
3. Распознанный текст из отсканированных изображений будет отправлен в Google Translate.
Примечание. Убедитесь, что выбрали правильный язык преобразования в приложении IRIScan™ Mouse Wifi (см. [Шаг 3](#)).

Важное примечание! Завершив работу с IRIScan™ Mouse Wifi, переведите выключатель в положение **Выкл.** для экономии заряда.

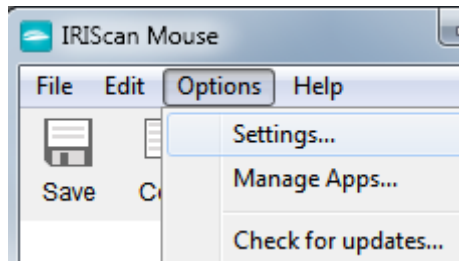
7. Конфигурация

В этом разделе описываются параметры, которые можно настроить в IRIScan™ Mouse Wifi.

Параметры

Для доступа к настройкам в Windows:

- Выберите **Параметры > Настройки**.



Для доступа к настройкам в Mac OS X:

- Выберите **Мышь-сканер > Настройки**.



Общие

- Выберите нужный **язык интерфейса пользователя**. Интерфейс доступен на 22 языках. Язык по умолчанию — английский.
- Выберите нужное **разрешение сканирования**:
Низкое = 100 точек/дюйм
Среднее = 200 точек/дюйм
Высокое = 300 точек/дюйм
Полное = 400 точек/дюйм
Важно! Для получения удовлетворительных результатов распознавания текста выберите **Высокое** разрешение сканирования. При сканировании арабского или азиатских языков выберите **Полное** разрешение.
- Укажите **режим работы окна** IRIScan™ Mouse Wifi.

Сохранить

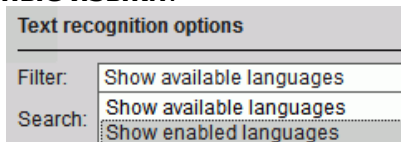
- Укажите префикс имени файла. Префикс имени файла по умолчанию **Scan**. При необходимости выберите другое имя.
- Выберите качество сжатия JPEG для изображений: высокое, среднее или низкое. Этот параметр определяет разрешение сохраняемых изображений.
Низкое = 100 точек/дюйм
Среднее = 200 точек/дюйм
Высокое = 300 точек/дюйм
Важно! Для получения наилучших результатов выберите **Высокое** качество.

Обновления

Выберите метод проверки наличия обновлений: **в фоновом режиме, автоматически** или **вручную**. Для проверки наличия обновлений требуется подключение к Интернету.

Распознавание текста

Выберите язык распознавания текста из списка. IRIScan™ Mouse Wifi распознает 130 языков. Выбор правильного языка распознавания текста необходимо для получения удовлетворительных результатов распознавания. Вы можете выбрать до 3 языков распознавания. Для просмотра активированных языков щелкните раскрывающийся список рядом с пунктом **Фильтр**. Затем щелкните **Показать включенные языки**.



Параметры прокси

Изменение параметров прокси-сервера требуется только при использовании прокси-сервера (промежуточного сервера) для подключения к Интернету. По умолчанию IRIScan™ Mouse Wifi определяет параметры прокси-сервера автоматически.

Для установки параметров прокси-сервера вручную выберите **Ручные настройки**. При необходимости обратитесь к системному администратору.

Дополнительно

Изменение дополнительных настроек **не** рекомендуется. С ними должны работать только опытные пользователи.

Управление приложениями

Некоторые из приложений и социальных сетей, доступных в IRIScan™ Mouse Wifi, включают параметры, которые можно изменять.

Управление приложениями:

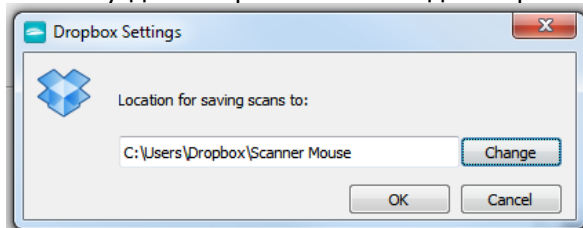
- **Параметры > Управление приложениями.**

Cardiris

Нет параметров, доступных для изменения.

Dropbox:

Выберите **Настройки** и укажите папку для сохранения выходных файлов.

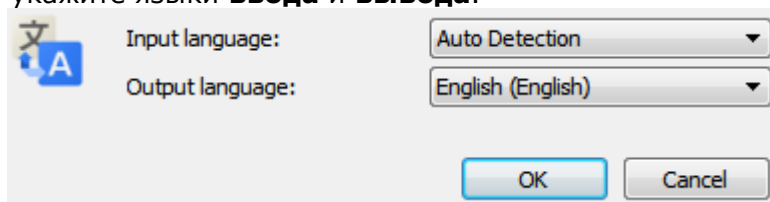


Evernote

Нет параметров, доступных для изменения.

Google Translate

Выберите **Настройки** и укажите языки **ввода** и **вывода**.



Facebook, Flickr, Twitter

Выберите **Настройки**, затем **Не закрывать сеанс пользователя**. Таким образом вам не придется входить в систему каждый раз при размещении изображения.

Почта

Нет параметров, доступных для изменения.

8. Спецификации сканера

Спецификации изделия

Датчик мыши	Оптический датчик мыши (1500 точек/дюйм)
Размер сканера (В x Д x Ш)	3,8 x 11,5 x 6 см
Масса сканера	спро200 г
Макс. размер сканируемого документа	До А3 (в зависимости от конфигурации графического адаптера)
Разрешение (точек/дюйм)	До 400 точек/дюйм
Размер окна сканера (В x Ш)	4,3 x 2 см
Тип USB	2.0

Спецификации беспроводных соединений

Стандарт	WiFi: IEEE 802.11 b/g/n Беспроводная мышь: проприетарный интерфейс
Беспроводная локальная сеть	DHCP
Диапазон частот	WiFi : 2,412-2,462 ГГц Беспроводная мышь: 2,4 ГГц, проприетарный интерфейс
Количество каналов, доступных для выбора	WiFi : 11 каналов (автоматически) Беспроводная мышь: 78 каналов (автоматически)
Скорость передачи данных	WiFi : 72 Мбит/с (макс.) Беспроводная мышь: проприетарный интерфейс
Мощность передачи (EIRP)	WiFi : +7,8 дБм Беспроводная мышь: -4,1 дБм
Безопасность	WiFi : NIL Беспроводная мышь: проприетарный интерфейс

Характеристики аккумулятора

Тип	Встроенный литиевый аккумулятор
Модель	602248
Номинальная емкость (мАч)	650
Нормированное напряжение (В)	3,7
Максимальное напряжение	4,2
Размеры аккумулятора (мм)	60x22x48
Масса	~70 г

Все программное обеспечение и драйверы доступны для загрузки по адресу www.irislink.com/softwaredownload.

9. Соответствие нормативным требованиям

Соответствие RoHS и WEEE

Это изделие совместимо с нормативными требованиями директивы Европарламента и Совета Европы в отношении ограничений на использование вредных веществ в электрическом и электронном оборудовании (2002/95/EC) и директивы по утилизации отработанного оборудования (WEEE) (2002/96/EC).

Заявление о радиочастотных помехах по нормативам FCC

Настоящее изделие было протестировано и соответствует ограничения для цифрового устройства класса В согласно части 15с правил FCC. Эти ограничения разработаны для обеспечения приемлемой защиты от помех в жилом помещении. Настоящее оборудование создает, использует и может излучать радиочастотную и энергию и, в случае ненадлежащей эксплуатации, может вызвать помехи для радиосвязи. Однако мы не можем дать гарантий, что помехи не возникнут в той или иной среде. Если устройство станет причиной помех для радио- и телевизионного приема (это можно определить, включив и выключив устройство), пользователь может устранить их следующим образом:

- Изменить ориентацию или местоположение приемной антенны.
- Увеличить расстояние между устройством и приемником.
- Подключить устройство к розетке в контуре, не связанном с приемником.
- Обратиться за помощью к дилеру или опытному теле- или радиомастеру.

Настоящее изделие было протестировано и соответствует ограничения для цифрового устройства класса В согласно правилам FCC. Для поддержания соответствия нормативам FCC с изделием следует использовать экранированные провода. Эксплуатация совместно с неодобренным оборудованием или неэкранированными кабелями может привести к помехам для теле- и радиоприема. Пользователь уведомляется, что внесение изменений и модификаций в изделие без одобрения производителя может привести к аннулированию права пользователя на эксплуатацию изделия. Настоящее изделие соответствует пункту 15с правил FCC. Эксплуатация должна осуществляться с выполнением двух условий: (1) изделие не должно вызывать помехи, (2) изделие должно выдерживать любые помехи, в том числе помехи, способные нарушить режим эксплуатации.

Если у вас возникнут проблемы при использовании IRIScan™ Mouse Wifi, ознакомьтесь с разделом вопросов и ответов или разделом технической поддержки по адресу www.irislink.com/support.