



Krótki podręcznik użytkownika – IRIScan™ Mouse Wifi



IRIScan™ Mouse Wifi

Niniejsza skrócona instrukcja obsługi pomaga w rozpoczęciu korzystania z urządzenia **IRIScan™ Mouse Wifi**.

Opisy zawarte w tym dokumencie odnoszą się do systemów operacyjnych Windows® 7 oraz Mac® OS X Mavericks. Prosimy o zapoznanie się z instrukcją przed przystąpieniem do użytkowania skanera i dołączonego do niego oprogramowania. Wszelkie informacje zawarte w instrukcji mogą zostać zmienione bez uprzedniego powiadomienia.

W przypadku wystąpienia problemów podczas korzystania z urządzenia IRIScan™ Mouse Wifi sprawdź najczęściej zadawane pytania lub skontaktuj się z pomocą techniczną www.irislink.com/support.

1. Wstęp

Urządzenie IRIScan™ Mouse Wifi łączy w sobie funkcje myszki bezprzewodowej i skanera. Dzięki funkcji skanowania możesz skanować dokumenty, przesuając po nich myszką.

Zeskanowane obrazy można zapisać na kilka sposobów. Możesz przeciągnąć i upuścić je do folderów i aplikacji. Zapisać bezpośrednio w formatach Doc, PDF i XLS. Wysłać pocztą elektroniczną, wstawić na Facebooka®, Twittera® i do serwisu Flickr®. A także wysłać je do takich aplikacji, jak Cardiris™, Dropbox®, Evernote® i Google® Translate.

2. Informacje prawne

Prawa autorskie

Copyright © 2012-2016 I.R.I.S. Wszelkie prawa zastrzeżone.

IRIScan™ Mouse Wifi wykorzystuje technologię Dacuda SLAM Scan.

Firma I.R.I.S. jest właścicielem praw autorskich do wszystkich dokumentów dotyczących urządzenia IRIScan™ Mouse Wifi.

Informacje zawarte w niniejszej publikacji stanowią własność I.R.I.S. Treść niniejszej publikacji może ulec zmianie bez uprzedzenia i nie stanowi jakiegokolwiek zobowiązania ze strony I.R.I.S. Oprogramowanie opisane w niniejszej publikacji dostarczane jest w ramach umowy licencyjnej, która określa wszystkie zasady użytkowania produktu. Oprogramowanie może być wykorzystywane bądź kopiowane wyłącznie na warunkach zdefiniowanych w umowie. Żadnej z części niniejszej publikacji nie wolno powielać, przekazywać, przechowywać w systemach wyszukiwania ani tłumaczyć na inny język bez uprzedniej zgody I.R.I.S.

Niniejsza publikacja zawiera fikcyjne nazwiska wprowadzone w celach demonstracyjnych; jakiegokolwiek odniesienia do rzeczywistych osób, firm bądź organizacji są całkowicie przypadkowe.

Znaki towarowe

Logo IRIScan™ Mouse Wifi oraz IRIScan™ Mouse Wifi są znakami towarowymi Image Recognition Integrated Systems S.A.

Technologia OCR stanowi własność I.R.I.S.

Technologie AutoFormat i Linguistic stanowią własność I.R.I.S.

Dacuda® i SLAM Scan® są zastrzeżonymi znakami towarowymi firmy Dacuda Ltd, Zurich, Switzerland.

Windows to zastrzeżony w USA i innych krajach znak towarowy stanowiący własność Microsoft Corporation.

Wszystkie inne produkty wymienione w niniejszej publikacji są znakami towarowymi lub zastrzeżonymi znakami towarowymi swoich właścicieli.

3. Środki ostrożności

Należy przestrzegać następujących środków ostrożności dotyczących urządzenia IRIScan™ Mouse Wifi:

Ostrzeżenia

Niestosowanie się do tych instrukcji może spowodować poważne obrażenia lub śmierć.

- Nie należy używać skanera przy bezpośrednim działaniu promieni słonecznych ani w pobliżu gorących przedmiotów.
- Nie należy używać skanera w pobliżu cieczy ani w przypadku zalania go cieczą.
- Podczas skanowania nie kierować powierzchni skanowania w stronę oczu.
- Należy natychmiast zaprzestać używania skanera i odłączyć go od komputera, gdy któreś z tych urządzeń wydziela dym, dziwne zapachy lub dźwięki.

Uwaga

Niestosowanie się do tych instrukcji może spowodować drobne obrażenia lub uszkodzenie produktu.

- Nie należy używać skanera w miejscach bardzo gorących (powyżej 35°C) lub zimnych (poniżej 5°C).
- Nie należy używać skanera w miejscu wilgotnym ani zakurzone.
- Nie należy używać skanera w miejscu o wysokiej elektryczności statycznej.
- Nie demontować, modyfikować ani nie próbować naprawiać skanera.
- Nie poddawać skanera nadmiernym wstrząsom.
- Nie zginać nadmiernie przewodu.
- Uważać, aby nie upuścić skanera.

4. Opis sprzętu

	<ol style="list-style-type: none"> 1. Lewy przycisk 2. Kółko myszy / Przycisk 3. Prawy przycisk 4. Dioda baterii i Wifi 5. Przycisk skanowania
	<ol style="list-style-type: none"> 6. Włącznik 7. Powierzchnia skanowania Zdejmij folię przed pierwszym użyciem. 8. Etykieta myszy 9. Port micro-USB 10. Czujniki skanowania

Zanim zaczniesz:

Ładuj urządzenie IRIScan™ Mouse Wifi przez **30 minut**. W tym celu podłącz urządzenie do komputera przy użyciu dostarczonego kabla USB i włącz komputer lub podłącz skaner IRIScan™ Mouse Wifi do gniazda sieciowego.

Żywotność baterii podczas korzystania z funkcji skanowania wynosi około 48 godzin.

Aby sprawdzić stan baterii, naciśnij przycisk **Scan (Skanuj)** i obserwuj diodę baterii:

- Gdy dioda mignie raz na niebiesko, bateria jest w pełni naładowana.
- Gdy dioda mignie dwa razy na czerwono, stan naładowania baterii jest niski.
- Gdy dioda mignie raz na czerwono, bateria jest prawie rozładowana i należy ją naładować.

Należy jednak pamiętać, że nawet gdy bateria jest rozładowana nadal można korzystać z urządzenia IRIScan™ Mouse Wifi jak z normalnej myszki bezprzewodowej.

Uwaga: przewód USB jest używany tylko do ładowania baterii, nie do używania myszki. Aby używać myszki i jej funkcji skanowania, należy podłączyć klucz sprzętowy.

5. Instalacja aplikacji IRIScan™ Mouse Wifi

Ważne uwagi:

Upewnij się, że posiadasz wymagane uprawnienia administratora na komputerze, aby przeprowadzić instalację.

Najpierw należy zainstalować aplikację Cardiris™, a dopiero potem aplikację IRIScan™ Mouse Wifi, jak wyjaśniono poniżej. W przeciwnym razie skaner IRIScan™ Mouse Wifi nie będzie w stanie wysyłać zeskanowanych dokumentów do aplikacji Cardiris™.

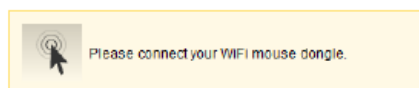
Przed rozpoczęciem instalacji włącz **Wifi** w komputerze. Wifi jest wymagane do połączenia z urządzeniem IRIScan™ Mouse Wifi. Jeśli komputer nie obsługuje Wifi, trzeba nabyć kartę Wifi.

1. Przejdź do www.irislink.com/softwaredownload.
2. Przewiń w dół do **IRIScan™ Mouse Wifi** i kliknij prawy instalator.

IRIScan™ Mouse



3. Po zakończeniu pobierania przejdź do lokalizacji, w której znajduje się pobrany pakiet i kliknij dwukrotnie instalator: **ISMWifi.exe** (Windows) lub **ISMWifi.pkg** (Mac OS X).
4. Postępuj zgodnie z instrukcjami wyświetlanymi na ekranie.
5. Na ekranie instalacji kliknij **Cardiris™** i przejdź procedurę instalacji.
6. Wróć do menu instalacji i kliknij **IRIScan™ Mouse Wifi**. Postępuj zgodnie z instrukcjami wyświetlanymi na ekranie.
7. Kliknij **Zakończ**, aby zakończyć proces instalacji.
Po zakończeniu instalacji aplikacja IRIScan™ Mouse Wifi uruchomi się automatycznie.



8. Odłącz swoją zwykłą mysz. Podłącz klucz sprzętowy IRIScan™ Mouse Wifi do niezajętego portu USB (USB 2.0 lub wyższy) i przestaw włącznik na spodzie myszy w położenie **On (Włączone)**. Sterownik zostanie zainstalowany automatycznie w ciągu kilku sekund.
9. Po wykryciu urządzenia naciśnij przycisk **Scan (Skanuj)**, aby połączyć się z urządzeniem. Po kilku sekundach pojawi się czarny interfejs skanowania.



6. Korzystanie z urządzenia IRIScan™ Mouse Wifi

Krok 1: Skanowanie dokumentów

- Umieść mysz na dokumentach, które chcesz zeskanować.
- Naciśnij jeden raz przycisk **Scan (Skanuj)**, aby uruchomić skaner IRIScan™ Mouse Wifi.
- Przesuń mysz nad dokumenty, aby zeskanować żądany obszar.
- Aby zatrzymać skanowanie, naciśnij ponownie przycisk **Scan**. Spowoduje to otwarcie ekranu **Edycja**.
Aby anulować skanowanie, naciśnij klawisz **Esc** na klawiaturze.



Funkcje ekranu skanowania

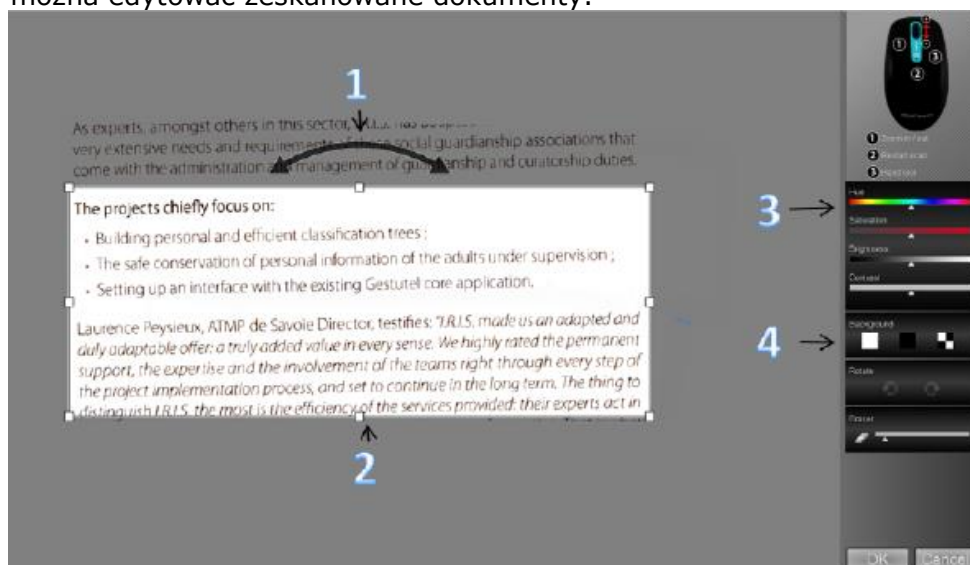
1. Pozostała pamięć skanowania	2. Opis funkcji
3. Okno skanowania — pokazuje aktualny obszar skanowania	4. Obraz skanu

Uwagi

- Podczas skanowania skaner IRIScan™ Mouse Wifi automatycznie powiększa obrazy i dostosowuje odpowiednio widok. Aby sprawdzić, czy obraz został zeskanowany poprawnie, powiększ/pomniejsz go za pomocą kółka myszy. Możesz skanować dokumenty do formatu A3.
- W przypadku zbyt szybkich ruchów skanerem IRIScan™ Mouse Wifi okno skanowania zmienia kolor na żółty lub czerwony. Spowolnij skanowanie w razie potrzeby.
- Jeśli zeskanowany obraz jest zniekształcony, przestań na moment poruszać skanerem IRIScan™ Mouse Wifi. Obraz zostanie skalibrowany automatycznie.
- Po zakończeniu skanowania zeskanowany obraz zostanie automatycznie przycięty do kształtu prostokąta i wyrównany poziomo w stosunku do tła.

Krok 2: Edycja zeskanowanych dokumentów

Na ekranie edycji można edytować zeskanowane dokumenty.



Funkcje ekranu edycji

1. Obróć skan	3. Ustaw kolory, jasność i kontrast
2. Zmień rozmiar obszaru skanowania za pomocą uchwytów	4. Ustaw tło

Po zakończeniu edycji kliknij **OK**, aby zaakceptować ustawienia. Aby powrócić potem do ekranu edycji, na ekranie głównym kliknij **Edycja**.

Uwaga: po kliknięciu **Anuluj** skan nie zostanie zapisany w pamięci.

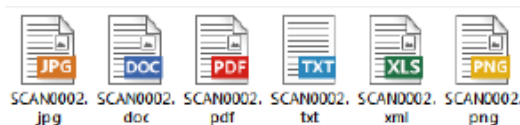
Krok 3: Zapisywanie i wysyłanie zeskanowanych dokumentów

Przed zapisaniem zeskanowanych dokumentów upewnij się, że został wybrany właściwy język rozpoznawania. Domyślny ustawiony język rozpoznawania to **Angielski**. Dzięki zaawansowanej technologii rozpoznawania tekstu firmy I.R.I.S. można rozpoznawać dokumenty w 130 językach.

Komputer z systemem Windows	Mac OS
<p>Aby zmienić język rozpoznawania tekstu:</p> <ul style="list-style-type: none"> Kliknij Options (Opcje) > Settings (Ustawienia). Kliknij Rozpoznawanie tekstu. Wybierz żądany język z listy. Można wybrać maksymalnie 3 języki jednocześnie. 	<p>Aby zmienić język rozpoznawania tekstu:</p> <ul style="list-style-type: none"> Kliknij Scanner Mouse (Skaner w myszy) Preferences (Preferencje). Kliknij Rozpoznawanie tekstu. Wybierz żądany język z listy. Można wybrać maksymalnie 3 języki jednocześnie.

1. Zapisywanie dokumentów w domyślnych aplikacjach.

1. Dwukrotnie kliknij żądany format wyjściowy.

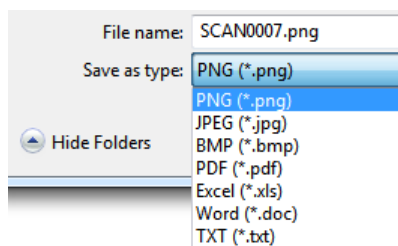


2. Dokument zostanie otwarty w aplikacji domyślnej dla tego formatu.

3. Zapisz dokument z poziomu aplikacji domyślnej.

2. Zapisywanie dokumentów jako plików wyjściowych.

1. Kliknij **Zapisz**.
2. Wpisz nazwę pliku i wybierz typ pliku.
Obsługiwane są następujące typy plików: png, jpeg, bmp, pdf, xls, txt oraz doc.



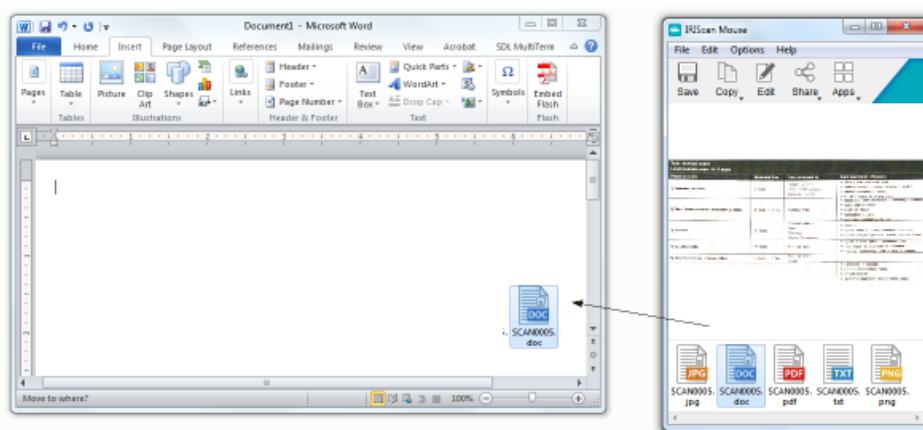
3. Następnie kliknij **Save (Zapisz)**.

Uwagi:

Podczas skanowania tabel zaleca się zapisywać je w postaci plików .xls.

3. Przeciąganie i upuszczanie do aplikacji.

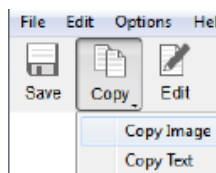
1. Wybierz format, w którym chcesz zapisać dokument.
2. Otwórz aplikację, która obsługuje wybrany format.
Np. Microsoft Word lub Pages w przypadku plików Doc lub Adobe Reader w przypadku plików PDF.
3. Przeciągnij i upuść ikonę wybranego formatu do aplikacji.



Uwaga: można także przeciągać i upuszczać skany bezpośrednio na pulpit lub do folderów.

4. Kopiowanie jako obraz lub tekst.

1. Kliknij **Kopij**.



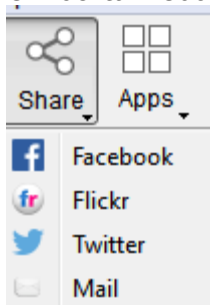
2. Wybierz **Kopij obraz** lub **Kopij tekst**.
3. Otwórz aplikację, która obsługuje obrazy lub tekst sformatowany, lub jedno i drugie. Np. Microsoft Word lub Pages.
4. Następnie w ramach tej aplikacji kliknij **Wklej**.

Uwaga: można również użyć skrótów kopij-wklej.

5. Wysyłanie obrazów na pocztę e-mail, Facebooka, Twittera i Flickr

Uwaga: podczas korzystania z funkcji Udostępnij skany są zawsze wysyłane jako **obrazy**.

1. Kliknij **Udostępnij**.
2. Wybierz żadaną aplikację.
Pamiętaj, że musisz posiadać ważne konto w serwisie Facebook, Twitter lub Flickr oraz połączenie internetowe, aby móc udostępniać skany za pośrednictwem tych aplikacji.
Pamiętaj także, że domyślna aplikacja pocztowa, np. Microsoft Outlook, musi być zainstalowana i skonfigurowana w twoim systemie. Poczta webowa nie jest obsługiwana.



3. Pojawi się okno logowania. Teraz zaloguj się do swojego konta.

6. Wysyłanie dokumentów do aplikacji

Cardiris™

Podczas skanowania wizytówek możesz rozpoznawać i zapisywać je w aplikacji Cardiris™, zaawansowanym narzędziu opracowanym przez firmę I.R.I.S. do skanowania i organizowania wizytówek.

Ważne: Cardiris™ należy zainstalować przed zainstalowaniem aplikacji IRIScan™ Mouse Wifi. Jeżeli nie zrobiono tego w ten sposób, odinstaluj aplikację IRIScan™ Mouse Wifi, a następnie zainstaluj ją ponownie wraz z Cardiris™.

1. Kliknij **Apps (Aplikacje) > Cardiris™**.
2. Cardiris™, w której zostanie wyświetlony skan.
3. Teraz możesz edytować wizytówkę:
 - Kliknij dwukrotnie zeskanowaną wizytówkę, aby ją wyświetlić.
 - Wybierz odpowiedni kraj z listy.



- Następnie kliknij **Rozpoznaj**.
Dane zostaną wyodrębnione z wizytówki i wstawione do odpowiednich pól.

Aby uzyskać więcej informacji, zapoznaj się z plikiem pomocy Cardiris™.

Evernote

Swoje skany możesz wysyłać do aplikacji Evernote. Jeśli skany zawierają tekst, zarówno rozpoznany tekst, jak i obraz są przechowywane w Evernote.

1. Upewnij się, że aplikacja Evernote jest zainstalowana na komputerze.
2. Upewnij się, że jesteś zalogowany do konta Evernote.
3. W programie IRIScan™ Mouse Wifi kliknij **Apps (Aplikacje) Evernote**.
Pojawi się następujący komunikat: **Evernote – Zsynchronizowano pliki z Evernote**.
4. Skany zostały wysłane do Evernote.

Dropbox

Skany można wysyłać do usługi Dropbox. Są one zapisywane w folderze Dropbox zarówno w postaci plików tekstowych (.doc), jak i plików graficznych (.jpg).

1. Upewnij się, że aplikacja Dropbox jest zainstalowana na komputerze.
2. Upewnij się, że jesteś zalogowany do konta Dropbox.
3. W programie IRIScan™ Mouse Wifi kliknij **Apps (Aplikacje) Dropbox**.
Pojawi się następujący komunikat: **Dropbox – Zsynchronizowano pliki z Dropbox**.
4. Skany zostaną wysyłane do folderu **Scanner Mouse** w aplikacji Dropbox.

Google Translate

Skany można tłumaczyć w usłudze Google Translate.

1. Upewnij się, że komputer jest podłączony do Internetu.
2. W programie IRIScan™ Mouse Wifi kliknij **Apps (Aplikacje) > Google Translate**.
3. Tekst rozpoznany w skanach wysyłany jest do Google Translate.
Uwaga: upewnij się, że wybrałeś właściwy język rozpoznawania w aplikacji IRIScan™ Mouse Wifi (patrz [Krok 3](#)).

Ważna uwaga: po zakończeniu używania urządzenia IRIScan™ Mouse Wifi wyłącz przycisk zasilania (**Off**), aby oszczędzać energię baterii.

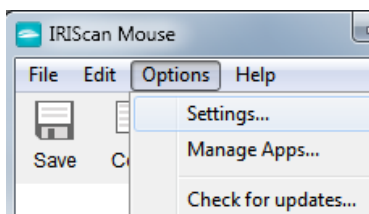
7. Konfiguracja

Ta sekcja poświęcona jest ustawieniom, które można konfigurować w urządzeniu IRIScan™ Mouse Wifi.

Ustawienia

Aby przejść do ustawień w systemie Windows:

- Kliknij **Options (Opcje) > Settings (Ustawienia)**.



Aby przejść do ustawień w systemie Mac OS X:

- Kliknij **Scanner Mouse (Skaner w myszy) Preferences (Preferencje)**.



Ogólne

- Wybierz żądany **języka interfejsu użytkownika**. Interfejs jest dostępny w 22 językach. Językiem domyślnym jest język angielski.
- Wybierz żadaną **rozdzielczość skanowania**:
Niska = 100 dpi.
Średnia = 200 dpi.
Wysoka = 300 dpi.
Pełna = 400 dpi.
Ważne: aby uzyskać satysfakcjonujące rezultaty rozpoznawania tekstu, wybierz opcję **High (Wysoka)**. W przypadku skanowania języków arabskich i azjatyckich wybierz opcję **Full (Pełna)**.
- Określ **zachowanie okien** dla urządzenia IRIScan™ Mouse Wifi.

Zapisz

- Określ prefiks w nazwie pliku. Domyślny prefiks w nazwie pliku to **Scan (Skan)**. W razie potrzeby wpisz inną nazwę.
- Wybierz kompresję jakości JPEG obrazów: Wysoka, średnia lub niska. Ta opcja określa rozdzielczość, w której obrazy będą zapisywane.
Niska = 100 dpi.
Średnia = 200 dpi.
Wysoka = 300 dpi.
Ważne: aby uzyskać najlepsze rezultaty wybierz opcję **Wysoka**.

Aktualizacje

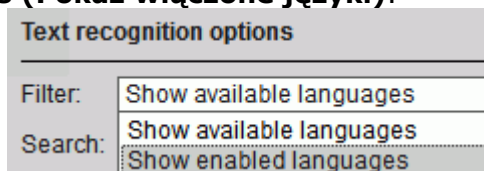
Wybierz sposób sprawdzania dostępności aktualizacji: **silently (cichy)**, **automatically (automatyczny)** lub **manually (ręczny)**. Do sprawdzania dostępności aktualizacji wymagane jest połączenie internetowe.

Rozpoznawanie tekstu

Z listy wybierz język rozpoznawania tekstu. IRIScan™ Mouse Wifi rozpoznaje 130 języków.

Wybranie prawidłowego języka rozpoznawania tekstu pozwoli uzyskać satysfakcjonujące rezultaty rozpoznawania. Można wybrać maksymalnie 3 języki jednocześnie.

Aby zobaczyć, które języki są włączone, kliknij listę rozwijaną obok opcji **Filter (Filtr)**. Następnie kliknij przycisk **Show enabled languages (Pokaż włączone języki)**.



Ustawienia proxy

Zmiana ustawień serwera proxy jest wymagana tylko w przypadku korzystania z serwera proxy (serwera pośredniczącego) do łączenia się z internetem. Domyślnie urządzenie IRIScan™ Mouse Wifi automatycznie wykrywa ustawienia serwera proxy.

Aby ręcznie skonfigurować ustawienia serwera proxy, wybierz opcję **Manual settings (Ręczne ustawienia)**. Jeśli to konieczne, skontaktuj się z administratorem systemu.

Zaawansowane

Modyfikowanie ustawień zaawansowanych **nie** jest zalecane. Modyfikowanie ich zalecamy wyłącznie ekspertom.

Zarządzanie aplikacjami

Niektóre aplikacje i serwisy społecznościowe, które są dostępne w urządzeniu IRIScan™ Mouse Wifi posiadają ustawienia, którymi można zarządzać.

Aby zarządzać aplikacjami:

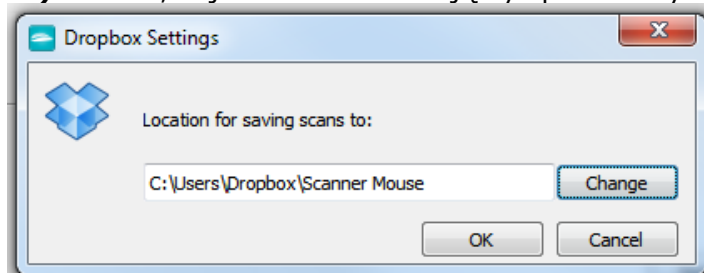
- Kliknij **Options (Opcje) > Manage Apps (Zarządzanie aplikacjami)**.

Cardiris

Brak ustawień do zarządzania.

Dropbox:

Kliknij **Settings (Ustawienia)** i określ, w jakim folderze mają być przechowywane pliki docelowe.

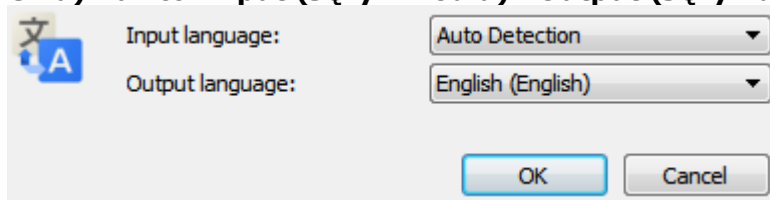


Evernote

Brak ustawień do zarządzania.

Google Translate

Kliknij **Settings (Ustawienia)** i określ **Input (Język źródła)** i **Output (Język docelowy)**.



Facebook, Flickr, Twitter

Kliknij **Settings (Ustawienia)** i wybierz opcję **Keep me logged in (Nie wylogowuj mnie)**. Dzięki temu nie trzeba logować się za każdym razem w momencie udostępnianiu obrazu.

E-mail

Brak ustawień do zarządzania.

8. Specyfikacja skanera

Specyfikacja produktu

Czujnik myszy	Czujnik optyczny myszy (1500 dpi)
Wymiary skanera (W x D x S)	3,8 x 11,5 x 6 cm
Masa skanera	200 g
Maks. rozmiar skanowania	do formatu A3 (w zależności od ustawień karty graficznej)
Rozdzielczość w DPI	do 400 dpi
Wymiary okna skanera (W x D)	4,3 x 2 cm
Rodzaj USB	2,0

Specyfikacja wersji bezprzewodowej

Standard	Wi-Fi: IEEE 802.11 b/g/n Myszka bezprzewodowa: opatentowana
Sieć bezprzewodowa LAN	DHCP
Zakres częstotliwości	Wi-Fi: 2,412–2,462 GHz Myszka bezprzewodowa: opatentowana 2,4 GHz
Liczba kanałów do wyboru	Wi-Fi: 11 kanałów (automatycznie) Myszka bezprzewodowa: 78 kanałów (automatycznie)
Prędkość przesyłu danych	Wi-Fi: 72 Mbps (maks.) Myszka bezprzewodowa: opatentowana
Moc wypromieniowana (EIRP)	Wi-Fi: +7,8 dBm Myszka bezprzewodowa: -4,1 dBm
Zabezpieczenie	Wi-Fi: NIL Myszka bezprzewodowa: opatentowana

Specyfikacja akumulatora

Rodzaj	Wbudowany akumulator litowy
Model	602248
Pojemność znamionowa (mAh)	650
Napięcie znamionowe (V)	3,7
Napięcie maksymalne	4,2
Wymiary akumulatora (mm)	60 x 22 x 48
Masa	~70 g

Oprogramowanie i sterowniki są dostępne do pobrania na stronie www.irislink.com/softwaredownload.

9. Zgodność

Zgodność z dyrektywami RoHS i WEEE

Niniejszy produkt wykazuje zgodność z dyrektywami Parlamentu Europejskiego i Rady w sprawie ograniczenia stosowania określonych substancji niebezpiecznych w sprzęcie elektrycznym i elektronicznym (RoHS, 2002/95/WE) oraz w sprawie zużytego sprzętu elektrycznego i elektronicznego (WEEE, 2002/96/WE).

Oświadczenie Federalnej Komisji Komunikacyjnej (FCC) dotyczące zakłócania fal radiowych

Niniejsze urządzenie zostało poddane testom i uznane za zgodne z wymaganiami w zakresie limitów dla urządzeń cyfrowych klasy B, zgodnie z częścią 15c przepisów FCC. Limity te zostały wprowadzone, aby zapewnić stosowną ochronę przed szkodliwymi zakłóceniami pracy instalacji w budynkach mieszkalnych. To urządzenie wytwarza, wykorzystuje i może emitować energię w postaci fal radiowych i jeśli nie zostanie zainstalowane i nie będzie użytkowane zgodnie z instrukcjami, może powodować szkodliwe zakłócenia komunikacji radiowej. Jednak nie można zagwarantować, że zakłócenia te nie wystąpią w konkretnym przypadku instalacyjnym. Jeżeli urządzenie jest przyczyną szkodliwych zakłóceń w odbiorze radiowym lub telewizyjnym, co można stwierdzić, wyłączając i włączając urządzenie, użytkownik może skorygować zakłócenia we własnym zakresie, podejmując jeden lub kilka spośród następujących kroków:

- Zmiana kierunku lub miejsca anteny odbiornika.
- Zwiększenie odległości pomiędzy urządzeniem a odbiornikiem.
- Podłączenie urządzenia do gniazda w obwodzie innym niż ten, do którego podłączony jest odbiornik.
- Zwrócenie się o pomoc do dystrybutora lub doświadczonego serwisanta urządzeń RTV.

Niniejsze urządzenie zostało uznane za zgodne z wymaganiami w zakresie limitów dla urządzeń cyfrowych klasy B, zgodnie z przepisami FCC. Warunkiem zachowania zgodności z tymi przepisami jest zastosowanie kabli ekranowanych. Używanie niezatwierdzonego sprzętu lub nieekranowanych kabli może być źródłem zakłóceń odbioru w urządzeniach radiowych i telewizyjnych. Wszelkie zmiany i modyfikacje sprzętu wprowadzone bez zgody producenta mogą być podstawą do utraty przez użytkownika prawa do użytkowania sprzętu. Urządzenie spełnia wymogi części 15c przepisów FCC. Eksploatacja urządzenia musi spełniać następujące dwa warunki: (1) urządzenie nie może powodować szkodliwych zakłóceń i (2) urządzenie musi być zdolne do przyjęcia odebranych zakłóceń, nawet takich, które mogą powodować jego niepoprawną pracę.

W przypadku wystąpienia problemów podczas korzystania z urządzenia IRIScan™ Mouse Wifi sprawdź najczęściej zadawane pytania lub skontaktuj się z pomocą techniczną www.irislink.com/support.