



## Verkorte handleiding – IRIScan™ Mouse Wifi



IRIScan™ Mouse Wifi

Deze verkorte handleiding helpt u om aan de slag te gaan met de **IRIScan™ Mouse Wifi**.

De procedures in deze handleiding zijn gebaseerd op de besturingssystemen Windows® 7 en Mac® OS X Mavericks. Lees deze handleiding aandachtig door voor u deze scanner en de bijbehorende software in gebruik neemt. Wijzigingen van alle informatie voorbehouden zonder voorafgaande kennisgeving.

Mocht u problemen ondervinden bij het gebruik van de IRIScan™ Mouse Wifi, raadpleeg dan de Veelgestelde vragen of neem contact op met de Technische Support via [www.irislink.com/support](http://www.irislink.com/support).

## 1. Inleiding

De IRIScan™ Mouse Wifi is een all-in-one draadloze muis en scanner. Met de scanfunctie kunt u documenten scannen door er met de muis overheen te gaan.

De scanresultaten kunnen op verschillende manieren opgeslagen worden. U kunt ze naar bestandsmappen en toepassingen slepen. Ze kunnen direct opgeslagen worden als Doc-, PDF- en XLS-bestanden. U kunt ze delen via e-mail, Facebook®, Twitter® en Flickr®. En u kunt ze versturen naar apps zoals Cardiris™, Dropbox®, Evernote® en Google® Vertalen.

## 2. Wettelijke vermeldingen

### Auteursrechten

Copyright © 2012-2016 I.R.I.S. Alle rechten voorbehouden.

IRIScan™ Mouse Wifi is gebaseerd op Dacuda SLAM Scan-technologie.

I.R.I.S. bezit de auteursrechten voor alle documentatie met betrekking tot IRIScan™ Mouse Wifi.

De informatie in dit document is eigendom van I.R.I.S. De inhoud is onderhevig aan wijzigingen zonder voorafgaande kennisgeving en vertegenwoordigt geen verbintenis van de kant van I.R.I.S. De in dit document beschreven software wordt ter beschikking gesteld onder een licentieovereenkomst die de gebruiksvoorwaarden van dit product bepaalt. De software mag alleen overeenkomstig de voorwaarden van die overeenkomst worden gebruikt of gekopieerd. Geen enkel deel van deze publicatie mag worden gereproduceerd, verzonden, opgeslagen in een retrievalsysteem of vertaald in een andere taal zonder de voorafgaande schriftelijke toestemming van I.R.I.S.

Deze handleiding maakt gebruik van fictieve namen bij wijze van voorbeeld; verwijzingen naar bestaande personen, bedrijven of organisaties zijn zuiver toevallig.

### Handelsmerken

Het IRIScan™ Mouse Wifi-logo en IRIScan™ Mouse Wifi zijn handelsmerken van Image Recognition Integrated Systems N.V.

OCR-technologie van I.R.I.S.

AutoFormat- en taaltechnologie van I.R.I.S.

Dacuda® en SLAM Scan® zijn gedeponeerde handelsmerken van Dacuda Ltd, Zürich, Zwitserland.

Windows is een gedeponeed handelsmerk van Microsoft Corporation in de V.S. en andere landen.

Alle andere vermelde producten in deze documentatie zijn handelsmerken of gedeponeerde productnamen van hun respectieve eigenaars.

### 3. Veiligheidsvoorschriften

Neem deze veiligheidsvoorschriften voor IRIScan™ Mouse Wifi in acht:

#### *Waarschuwingen*

*Het niet naleven van deze voorschriften kan leiden tot ernstig letsel of overlijden.*

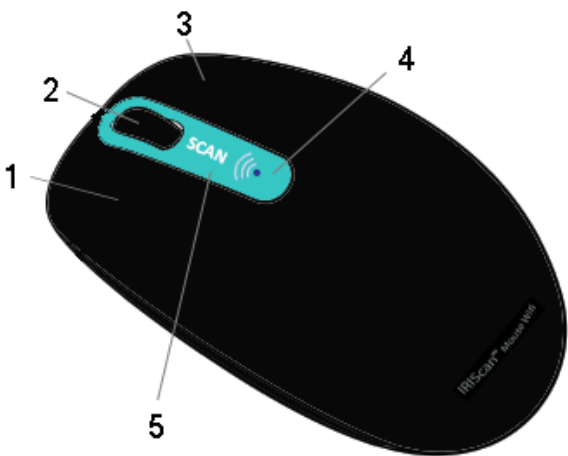
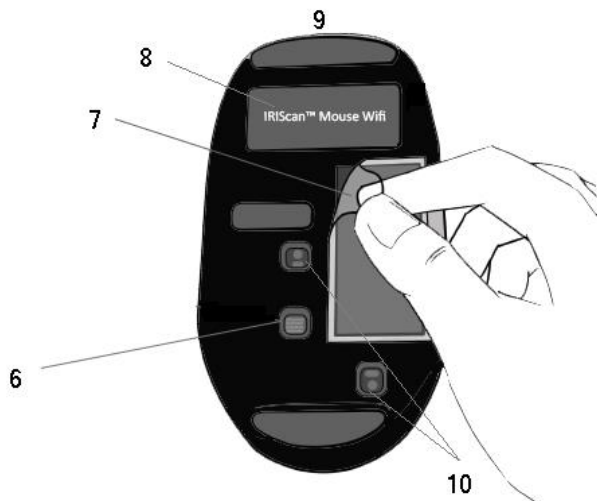
- Gebruik de scanner niet in de volle zon of in de buurt van zeer warme voorwerpen.
- Gebruik de scanner niet in de buurt van vloeistof of als er vloeistof gemorst is op de scanner.
- Houd het scanvlak niet op uw ogen gericht tijdens het scannen.
- Stop onmiddellijk met het gebruiken van de scanner en koppel deze los van de computer als uit een van beiden rook of een vreemde geur of geluid komt.

#### *Let op*

*Het niet naleven van deze voorschriften kan leiden tot kleine verwondingen of beschadiging van het product.*

- Gebruik de scanner niet in een extreem warme (meer dan 35 °C) of koude (minder dan 5 °C) omgeving.
- Gebruik de scanner niet in een vochtige of stoffige omgeving.
- Gebruik de scanner niet in een omgeving met statische elektriciteit.
- Haal de scanner niet uit elkaar, modificeer deze niet en probeer deze niet te repareren.
- Stel de scanner niet bloot aan zware schokken.
- Zorg dat de kabel niet te veel gebogen is.
- Zorg ervoor dat de scanner niet valt.

## 4. Overzicht van de hardware

	<ol style="list-style-type: none"> <li>1. Linkermuisknop</li> <li>2. Muiswiel / Klikknop</li> <li>3. Rechtermuisknop</li> <li>4. Batterij- en wifi-indicator</li> <li>5. Scan-knop</li> </ol>
	<ol style="list-style-type: none"> <li>6. Aan-uitknop</li> <li>7. Scanvlak Verwijder vóór het eerste gebruik het plastic.</li> <li>8. Muislabel</li> <li>9. Micro-USB-poort</li> <li>10. Scansensoren</li> </ol>

### Vóór u van start gaat:

Laad de IRIScan™ Mouse Wifi gedurende **30 minuten** op. Sluit deze hiervoor aan op een computer met de bijgeleverde USB-kabel en schakel de computer in of sluit de IRIScan™ Mouse Wifi aan op een stopcontact. De batterijduur bij gebruik van de scanfunctie is ongeveer 48 uur.

Druk om de batterijstatus te controleren op de **Scan**-knop en kijk naar de batterij-indicator:

- Als de indicator één keer blauw knippert, dan is de batterij volledig opgeladen.
- Als de indicator twee keer rood knippert, dan is de batterij leeg aan het raken.
- Als de indicator één keer rood knippert, dan is de batterij bijna leeg en moet deze opnieuw opgeladen worden.

Als de batterij leeg is, dan kunt u de IRIScan™ Mouse Wifi wel nog steeds als normale muis gebruiken.

**Let op:** De USB-kabel dient enkel om de batterij op te laden, niet om de muis te gebruiken. Om de muis en de scanfunctie van de muis te gebruiken, moet u de dongle aansluiten.

## 5. Installeren van de IRIScan™ Mouse Wifi-toepassing

### Belangrijke opmerkingen:

Zorg ervoor dat u over de vereiste beheerrechten beschikt op uw computer voor deze installatie.

Zorg ervoor dat Cardiris™ geïnstalleerd is vóór u de IRIScan™ Mouse Wifi-toepassing installeert zoals hieronder aangegeven. Zo niet, dan kan IRIScan™ Mouse Wifi geen gescande documenten versturen naar Cardiris™.

Schakel voor u begint met installeren de **wifi** in op uw computer. Wifi is noodzakelijk om verbinding te kunnen maken met de IRIScan™ Mouse Wifi. Als uw computer wifi niet ondersteunt, dan moet u een wifi-adapter aanschaffen.

1. Ga naar [www.irislink.com/softwaredownload](http://www.irislink.com/softwaredownload).
2. Scroll naar beneden naar **IRIScan™ Mouse Wifi** en klik op het betreffende installatieprogramma.

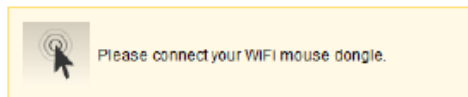
### IRIScan™ Mouse



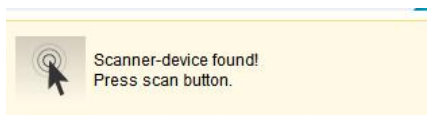
Windows  
- **IRIScan Mouse** ( Documentation - FAQ )

3. Als het downloaden klaar is, ga dan naar de locatie waarnaar u het pakket gedownload heeft en dubbelklik op het installatieprogramma: **ISMWifi.exe** (Windows) of **ISMWifi.pkg** (Mac OS X).
4. Volg de instructies op het scherm.
5. Klik in het installatiescherm op **Cardiris™** en voer de installatiestappen uit.
6. Ga terug naar het installatiemenu en klik op **IRIScan™ Mouse Wifi**. Volg opnieuw de instructies op het scherm.
7. Klik op **Voltooien** om de installatie te voltooien.

Als het installeren klaar is, dan start de IRIScan™ Mouse Wifi-toepassing automatisch op.



8. Koppel uw normale muis los. Sluit de IRIScan™ Mouse Wifi-dongle aan op een lege USB-poort (USB 2.0 of hoger) en zet de aan-uitknop aan de onderkant van de muis op **Aan**. Het stuurprogramma wordt binnen enkele seconden automatisch geïnstalleerd.
9. Als het apparaat gevonden is, druk dan op de **Scan**-knop om verbinding te maken met het apparaat.  
Na enkele seconden verschijnt de zwarte scaninterface.



## 6. Gebruik van de IRIScan™ Mouse Wifi

### Stap 1: Scannen van documenten

- Plaats de muis op de documenten die u wilt scannen.
- Druk eenmaal op de **Scan**-knop om de IRIScan™ Mouse Wifi te starten.
- Beweeg de muis over de documenten heen om het gewenste gebied te scannen.
- Druk om te stoppen met scannen opnieuw op de **Scan**-knop. Hiermee wordt het scherm **Bewerken** geopend.  
Druk om het scannen te annuleren op **Esc** op het toetsenbord.



Scanschermfuncties

1. Resterend scangeheugen	2. Functiebeschrijving
3. Scanvenster; toont het huidige scangebied	4. Scanbeeld

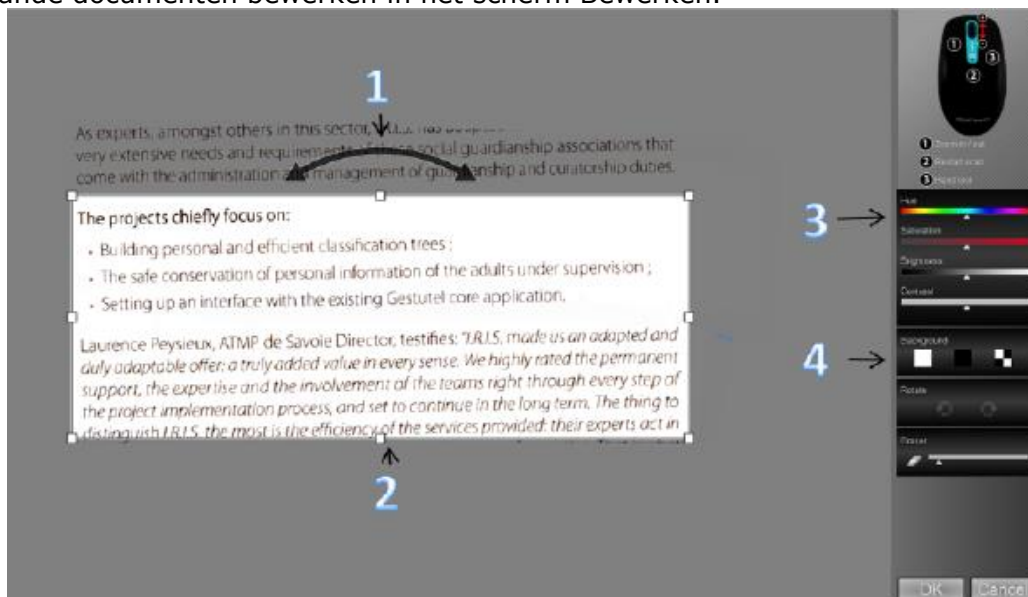
### Opmerkingen

- Tijdens het scannen zoomt IRIScan™ Mouse Wifi automatisch uit en wordt het beeld hieraan aangepast. Gebruik om te controleren of het beeld goed gescand is het muiswiel om het beeld in/uit te zoomen. U kunt documenten tot A3-formaat scannen.
- Als u de IRIScan™ Mouse Wifi te snel beweegt, dan wordt het scanvenster geel of rood. Scan indien nodig langzamer.

- Als het gescande beeld vervormd is, stop dan even met het bewegen van de IRIScan™ Mouse Wifi. Het beeld wordt dan automatisch gekalibreerd.
- Als het scannen klaar is, dan wordt het gescande beeld automatisch in een rechthoekige vorm gesneden en horizontaal uitgelijnd tegen de achtergrond.

## Stap 2: Bewerkingsschermfuncties

U kunt de gescande documenten bewerken in het scherm Bewerken.



Functies in het scherm Bewerken

1. Draaien van het scanresultaat	3. Instellen van de kleuren, de helderheid en het contrast
2. Formaat van het scangebied wijzigen met de grepen	4. Instellen van de achtergrond

Klik als u klaar bent op **OK** om de instellingen te bevestigen. Om later terug te keren naar het bewerkingsscherm, klikt u op **Bewerken** in het hoofdscherm.

**Opmerking:** Als u op **Annuleren** klikt, dan wordt het scanresultaat niet opgeslagen in het geheugen.

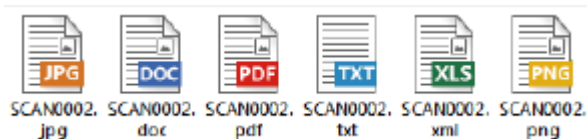
## Stap 3: Opslaan en delen van de gescande documenten

Voor u de gescande documenten opslaat, moet u de juiste herkenningstaal selecteren. De taal voor herkenning is standaard ingesteld op Engels. Dankzij de krachtige tekstherkenningstechnologie van I.R.I.S., kunnen documenten in 130 talen herkend worden.

Windows-pc	Mac OS
<p><b>Om de taal voor tekstherkenning te wijzigen:</b></p> <ul style="list-style-type: none"> <li>• Klik op <b>Opties &gt; Instellingen</b>.</li> <li>• Klik op <b>Tekstherkenning</b>.</li> <li>• Selecteer de gewenste talen uit de lijst. U kunt in het totaal 3 talen tegelijk selecteren.</li> </ul>	<p><b>Om de taal voor tekstherkenning te wijzigen:</b></p> <ul style="list-style-type: none"> <li>• Klik op <b>Scanner Mouse &gt; Voorkeuren</b>.</li> <li>• Klik op <b>Tekstherkenning</b>.</li> <li>• Selecteer de gewenste talen uit de lijst. U kunt in het totaal 3 talen tegelijk selecteren.</li> </ul>

## 1. Documenten opslaan in standaardtoepassingen

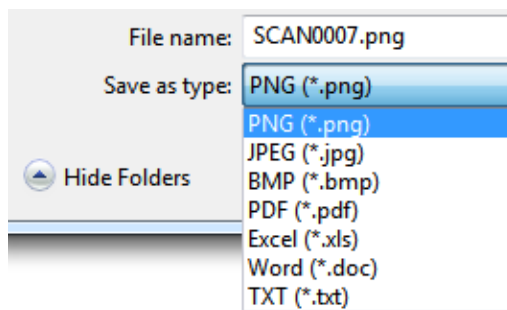
1. Dubbelklik op de gewenste uitvoerindeling.



2. Het document wordt geopend in uw standaardtoepassing voor deze bestandsindeling.
3. Sla het document op in uw standaardtoepassing.

## 2. Documenten opslaan als uitvoerbestanden

1. Klik op **Opslaan**.
2. Voer de bestandsnaam in en selecteer een bestandstype.  
De volgende bestandstypen worden ondersteund: png, jpeg, bmp, pdf, xls, txt en doc.



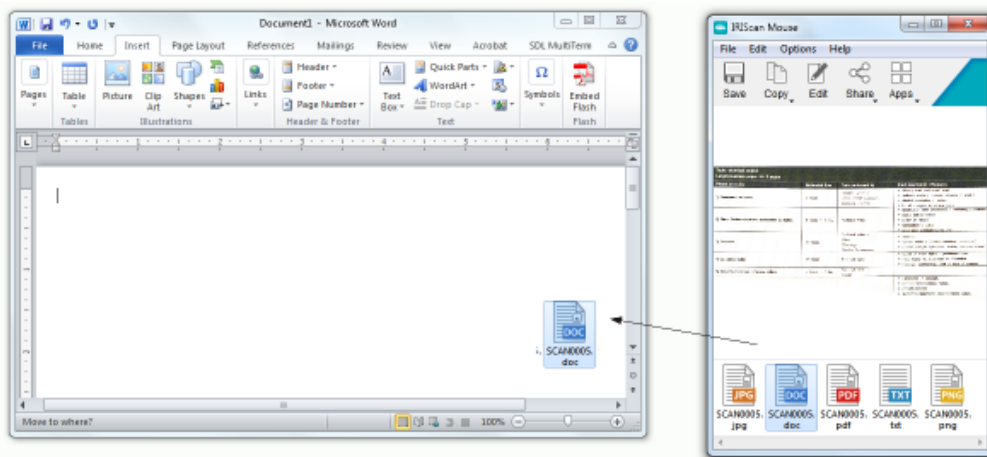
3. Klik vervolgens op **Opslaan**.

### Opmerkingen:

Bij het scannen van tabellen is het aanbevolen deze op te slaan als .xls-bestanden.

## 3. Naar toepassingen slepen

1. Selecteer in welke bestandsindeling u het document kunt opslaan.
2. Open een toepassing die de geselecteerde bestandsindeling ondersteunt.  
Bijvoorbeeld Microsoft Word of Pages voor Doc of Adobe Reader voor PDF.
3. Sleep het pictogram van de gewenste bestandsindeling naar de toepassing en zet het neer.

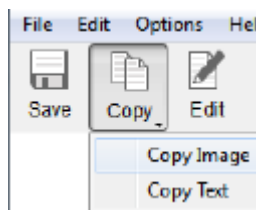


**Opmerking:** U kunt de scanresultaten ook direct naar het Bureaublad of naar de bestandsmappen slepen.



#### 4. Kopiëren als afbeelding of tekst

1. Klik op **Kopiëren**.



2. Selecteer **Afbeelding kopiëren** of **Tekst kopiëren**.
3. Open een toepassing die afbeeldingen of tekst met opmaak of beiden ondersteunt. Bijvoorbeeld Microsoft Word of Pages.
4. Klik vervolgens op **Plakken** in deze toepassing.

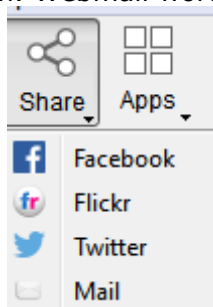
**Opmerking:** U kunt ook gebruik maken van de toetscombinaties voor kopiëren en plakken.

#### 5. Delen via e-mail, Facebook, Twitter en Flickr

**Opmerking:** Als u gebruik maakt van de functies voor delen, dan worden de scans altijd verstuurd als afbeeldingen.

1. Klik op **Delen**.
2. Selecteer de gewenste toepassing.  
U heeft een geldig Facebook-, Twitter- of Flickr-account en een internetverbinding nodig om scans te kunnen delen via deze toepassingen.

Er moet bovendien een standaardmailtoepassing, zoals Microsoft Outlook, geïnstalleerd en geconfigureerd zijn op uw systeem. Webmail wordt niet ondersteund.



3. Er verschijnt een inlogschermb. U kunt nu inloggen op uw account.

#### 6. Documenten naar apps sturen Cardiris™

Wanneer u visitekaartjes scant, dan kunt u deze herkennen en opslaan in Cardiris™, de krachtige oplossing van I.R.I.S. voor het scannen en beheren van visitekaartjes.

**Belangrijk:** Cardiris™ moet reeds geïnstalleerd zijn vóór u de IRIScan™ Mouse Wifi-toepassing installeert. Is dit niet het geval, verwijder dan IRIScan™ Mouse Wifi en installeer vervolgens opnieuw inclusief Cardiris™.

1. Klik op **Apps > Cardiris™**.
2. Cardiris™ wordt geopend en de scan wordt weergegeven.
3. U kunt nu het visitekaartje verwerken:
  - Dubbelklik op uw gescande kaartje om het weer te geven.
  - Selecteer het betreffende land uit de lijst.



- Klik vervolgens op **Herkennen**.  
De gegevens worden opgehaald uit het kaartje en worden ingevuld in de betreffende velden.

Voor meer informatie, zie het Cardiris™ Help-bestand.

### Evernote

Uw scans kunnen naar Evernote verstuurd worden. Als er tekst voorkomt in uw scan, dan worden zowel de herkende tekst als de afbeelding opgeslagen in Evernote.

1. Zorg ervoor dat de Evernote-toepassing geïnstalleerd is op uw computer.
2. Zorg ervoor dat u ingelogd bent op uw Evernote-account.
3. Klik in IRIScan™ Mouse Wifi op **Apps > Evernote**.  
Het volgende bericht verschijnt: **Evernote - Bestanden gesynchroniseerd met Evernote**.
4. Uw scans zijn nu naar Evernote verstuurd.

### Dropbox

Uw scans kunnen naar Dropbox verstuurd worden. Ze worden zowel als tekstbestanden (.doc) als als afbeeldingsbestanden (.jpg) opgeslagen in uw Dropbox-map.

1. Zorg ervoor dat de Dropbox-toepassing geïnstalleerd is op uw computer.
2. Zorg ervoor dat u ingelogd bent op uw Dropbox-account.
3. Klik in IRIScan™ Mouse Wifi op **Apps > Dropbox**.  
Het volgende bericht verschijnt: **Dropbox - Bestanden gesynchroniseerd met Dropbox**.
4. De scans worden verstuurd naar de map **Scanner Mouse** in uw Dropbox.

### Google Vertalen

Uw scans kunnen worden vertaald met Google Vertalen.

1. Zorg ervoor dat uw computer verbonden is met het internet.
2. Klik in IRIScan™ Mouse Wifi op **Apps > Google Vertalen**.
3. De herkende tekst in de scans wordt verstuurd naar Google Vertalen.  
**Opmerking:** Zorg ervoor dat u de juiste herkenningstaal geselecteerd heeft in IRIScan™ Mouse Wifi (zie [Stap 3](#)).

**Belangrijke opmerking:** Als u klaar bent met het gebruiken van de IRIScan™ Mouse Wifi, vergeet dan niet de aan-uitknop op **Uit** te zetten om de batterij te sparen.

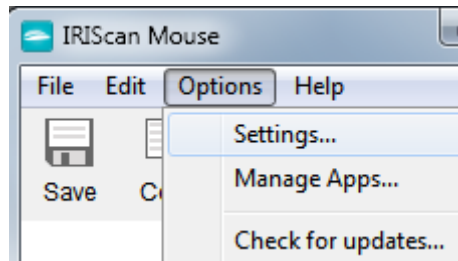
## 7. Configuratie

In dit hoofdstuk worden de instellingen besproken die geconfigureerd kunnen worden in IRIScan™ Mouse Wifi.

### Instellingen

#### Om naar de Instellingen te gaan in Windows:

- Klik op **Opties > Instellingen**.



#### Om naar de Instellingen te gaan in Mac OS X:

- Klik op **Scanner Mouse > Voorkeuren**.



### Algemeen

- Selecteer de gewenste **taal voor de gebruikersinterface**. De interface is beschikbaar in 22 talen. De standaardtaal is Engels.
- Selecteer de gewenste **scanresolutie**:  
 Laag = 100 dpi.  
 Normaal = 200 dpi.  
 Hoog = 300 dpi.  
 Volledig = 400 dpi.  
**Belangrijk:** Selecteer voor goede tekstherkenningsresultaten **Hoog**. Selecteer bij het scannen van Arabische of Aziatische talen **Volledig**.
- Geef het Venstergedrag van IRIScan™ Mouse Wifi op.

### Opslaan

- Geef het bestandsnaamvoorvoegsel op. Het standaardbestandsnaamvoorvoegsel is **Scan**. Typ indien gewenst een andere naam in.
- Selecteer de JPEG-compressiekwaliteit van de beelden: Hoog, Normaal of Laag. Deze optie bepaalt in welke resolutie de beelden opgeslagen worden.  
 Laag = 100 dpi.  
 Normaal = 200 dpi.  
 Hoog = 300 dpi.  
**Belangrijk:** Selecteer voor de beste resultaten **Hoog**.

## Updates

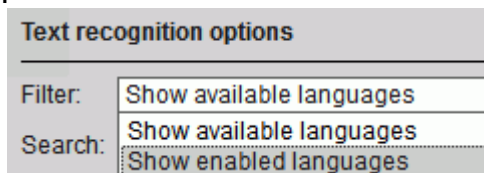
Selecteer hoe u wilt controleren op updates: **op de achtergrond**, **automatische** of **handmatig**. Voor het controleren op updates is een internetverbinding vereist.

## Tekstherkenning

Selecteer de tekstherkenningstaal uit de lijst. IRIScan™ Mouse Wifi herkent 130 talen.

Het selecteren van de juiste herkenningstaal is van cruciaal belang voor het verkrijgen van goede herkenningresultaten. U kunt in het totaal 3 talen tegelijk selecteren.

Klik om te zien welke talen ingeschakeld zijn op het vervolgkeuzemenu naast **Filter**. Klik vervolgens op **Ingeschakelde talen weergeven**.



## Proxy-instellingen

Het wijzigen van de proxy-instellingen is enkel nodig als u een proxyserver (een tussenserver) gebruikt om te verbinden met het internet. Standaard detecteert IRIScan™ Mouse Wifi automatisch de proxy-instellingen.

Selecteer om de proxy-instellingen handmatig in te stellen **Handmatige instellingen**. Neem indien nodig contact op met uw systeembeheerder.

## Geavanceerd

Wij adviseren u de geavanceerde instellingen **niet** te wijzigen. Wijzig deze enkel als u een ervaren gebruiker bent.

## Apps beheren

Bepaalde apps en social media die beschikbaar zijn in IRIScan™ Mouse Wifi hebben instellingen die beheerd kunnen worden.

### Om de apps te beheren:

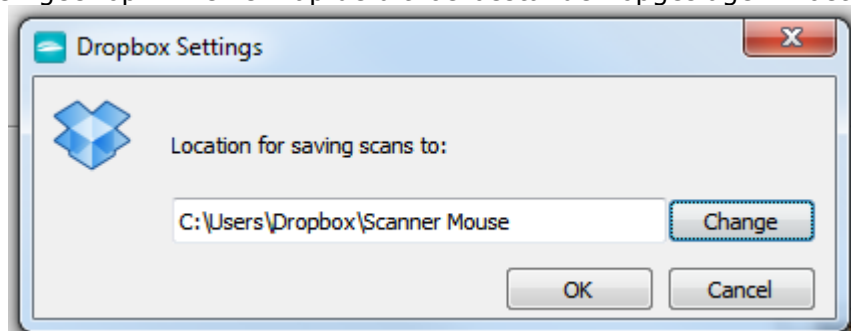
- Klik op **Opties > Apps beheren**.

## Cardiris

Geen instellingen die beheerd kunnen worden.

## Dropbox

Klik op **Instellingen** en geef op in welke map de uitvoerbestanden opgeslagen moeten worden.

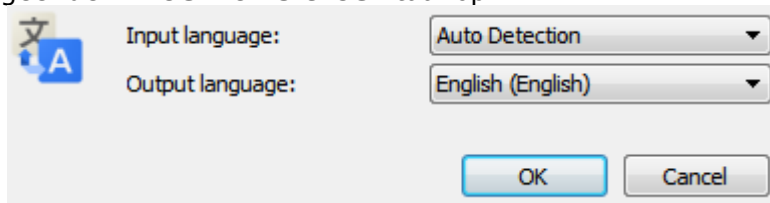


## Evernote

Geen instellingen die beheerd kunnen worden.

### Google Vertalen

Klik op **Instellingen** en geef de **Invoer**- en **Uitvoer**-taal op.



### Facebook, Flickr, Twitter

Klik op **Instellingen** en selecteer **Aangemeld blijven**. U hoeft dan niet iedere keer dat u een beeld wilt delen opnieuw in te loggen.

### Mail

Geen instellingen die beheerd kunnen worden.

## 8. Specificaties van de scanner

### Productspecificaties

Muissensor	Optische muissensor (1500 dpi)
Afmetingen scanner (h x l x d)	3,8 x 11,5 x 6 cm
Gewicht scanner	200 g
Max. scanformaat	Tot A3 (afhankelijk van configuratie grafische kaart)
Dpi-resolutie	Tot 400 dpi
Afmetingen scannervenster (h x l)	4,3 x 2 cm
USB-type	2.0

### Wireless-specificaties

Standaard	Wifi: IEEE 802.11 b/g/n   Draadloze muis: eigen patent
Draadloos LAN	DHCP
Frequentiebereik	Wifi: 2,412 tot 2,462 GHz   Draadloze muis: 2,4GHz eigen patent
Aantal selecteerbare kanalen	Wifi: 11 kanalen (automatisch)   Draadloze muis: 78 kanalen (automatisch)
Gegevenssnelheid	Wifi: 72 Mbps (max.)   Draadloze muis: eigen patent
Uitgezonden vermogen (EIRP)	Wifi: +7,8 dBm   Draadloze muis: -4,1 dBm
Beveiliging	Wifi: NIL   Draadloze muis: eigen patent

### Batterijspecificaties

Type	Ingebouwde oplaadbare lithiumbatterij
Model	602248
Nominaal vermogen (mAh)	650
Nominale spanning (V)	3,7
Maximale spanning	4,2
Afmetingen van de batterij (mm)	60 x 22 x 48
Gewicht	70 g

Alle software en drivers zijn beschikbaar om te downloaden op [www.irislink.com/softwaredownload](http://www.irislink.com/softwaredownload).

## 9. Conformiteit

### **RoHS- en AEEA-conformiteit**

Dit product voldoet aan de RoHS-richtlijn betreffende beperking van het gebruik van bepaalde gevaarlijke stoffen in elektrische en elektronische apparatuur (2002/95/EG) en aan de AEEA-richtlijn inzake afgedankte elektrische en elektronische apparatuur (2002/96/EG) van het Europees Parlement en de Raad.

### **FCC-verklaring betreffende radiofrequentie-interferentie**

Dit apparaat is getest en voldoet aan de grenswaarden voor digitale apparatuur van klasse B, overeenkomstig hoofdstuk 15c van de FCC-voorschriften. Deze grenswaarden zijn opgesteld om een redelijke bescherming tegen interferentie in een woonomgeving te kunnen bieden. Dit apparaat genereert en gebruikt radiofrequentie-energie en kan deze ook afgeven. Indien het apparaat niet geïnstalleerd en gebruikt wordt overeenkomstig de instructies, dan kan dit leiden tot schadelijke interferentie voor radiocommunicatie. Er bestaat geen garantie dat dit apparaat in alle gevallen geen interferentie veroorzaakt. Als dit apparaat schadelijke interferentie voor de ontvangst van radio- of televisiesignalen veroorzaakt (wat kan worden vastgesteld door het apparaat in en uit te schakelen), dan wordt de gebruiker verzocht te proberen de interferentie door een van de volgende maatregelen te corrigeren:

- Richt de ontvangstantenne opnieuw of verplaats deze.
- Vergroot de afstand tussen de apparatuur en de radio of tv.
- Sluit het apparaat aan op een stopcontact in een andere groep dan de ontvanger.
- Vraag uw leverancier of een ervaren radio/tv-technicus om advies.

Dit apparaat is gecertificeerd voor conformiteit met de grenswaarden voor computerapparatuur van klasse B, overeenkomstig de FCC-voorschriften. Om te blijven voldoen aan de FCC-voorschriften, moeten bij dit apparaat afgeschermd kabels gebruikt worden. Gebruik met niet-goedgekeurde apparatuur of niet-afgeschermd kabels veroorzaakt hoogstwaarschijnlijk interferentie voor de radio- en tv-ontvangst. De gebruiker wordt gewaarschuwd dat door het aanbrengen van wijzigingen of modificaties aan het apparaat zonder toestemming van de fabrikant de toestemming voor het gebruiken van dit apparaat kan vervallen. Dit apparaat voldoet aan hoofdstuk 15 van de FCC-voorschriften. Het apparaat mag alleen onder de volgende twee voorwaarden worden gebruikt: (1) dit apparaat veroorzaakt geen schadelijke interferentie en (2) dit apparaat accepteert alle interferentie die het ontvangt, inclusief interferentie die kan leiden tot een ongewenste werking.

Mocht u problemen ondervinden bij het gebruik van de IRIScan™ Mouse Wifi, raadpleeg dan de Veelgestelde vragen of neem contact op met de Technische Support via [www.irislink.com/support](http://www.irislink.com/support).