

IRISCompressor™ Pro

Manual de utilizador

Índice

Introdução.....	1
NOTAS IMPORTANTES	1
Declarações Legais.....	2
Instalação e Configuração	3
Requisitos do Sistema	3
Instalação.....	3
Activação.....	6
Actualização Automática	8
Registo.....	8
Desinstalar	9
Utilizar o IRISCompressor.....	11
Interface IRISCompressor Pro	13
Opções IRISCompressor Pro	18

INTRODUÇÃO

O IRISCompressor é uma ferramenta de compressão útil que lhe permite converter imagens e ficheiros PDF em ficheiros PDF ou XPS comprimidos em apenas alguns cliques do rato.

Os ficheiros PDF e XPS que o IRISCompressor gera permitem a total localização de texto, graças à tecnologia de reconhecimento óptico de caracteres OCR (Optical Character Recognition) da I.R.I.S.

Dependendo das suas necessidades, pode utilizar o IRISCompressor através da respectiva interface ou directamente clicando nos ficheiros com o botão direito do rato.

NOTAS IMPORTANTES

O IRISCompressor Pro pode processar diversos ficheiros de imagem e PDF de cada vez. O número total combinado de páginas não pode ultrapassar 25. O OCR pode realizar-se no idioma seleccionado durante a instalação (5 no máximo).

Se necessitar de comprimir ficheiros de maiores dimensões ou lotes de ficheiros completos, podemos recomendar outros produtos I.R.I.S., tais como **Readiris** e **IRISDocument Server**. Estes produtos suportam também um elevado número de idiomas de OCR. Visite o website da I.R.I.S. <http://www.irislink.com> para obter mais informações.

As informações e os procedimentos apresentados nesta documentação baseiam-se no sistema operativo Windows 7.
--

DECLARAÇÕES LEGAIS

ICOMP_Pro-dgi/pko-25012012-04

Direitos de autor

Direitos de autor ©2011-2012 I.R.I.S. Todos os direitos reservados.

A I.R.I.S. é proprietária dos direitos de autor do software IRISCompressor e desta publicação.

As informações contidas neste documento são propriedade da I.R.I.S. Os conteúdos estão sujeitos a alterações sem aviso prévio e não representam um compromisso por parte da I.R.I.S. O software descrito neste documento é fornecido ao abrigo de um acordo de licença que define os termos de utilização deste produto. O software pode ser utilizado ou copiado apenas em conformidade com os termos desse acordo. Esta publicação não pode ser reproduzida, transmitida, guardada num sistema de recuperação ou traduzida para outro idioma sem autorização escrita prévia da I.R.I.S.

Marcas comerciais

O logótipo I.R.I.S. e IRISCompressor são marcas comerciais da I.R.I.S.

Tecnologia OCR ("Optical Character Recognition"), IDR ("Intelligent Document Recognition") e iHQC ("intelligent High Quality Compression) da I.R.I.S.

Todos os outros produtos mencionados nesta publicação são marcas comerciais ou marcas comerciais registadas dos respectivos proprietários.

iHQC™ patent-protected. US Patent No. 8,068,684.

INSTALAÇÃO E CONFIGURAÇÃO

REQUISITOS DO SISTEMA

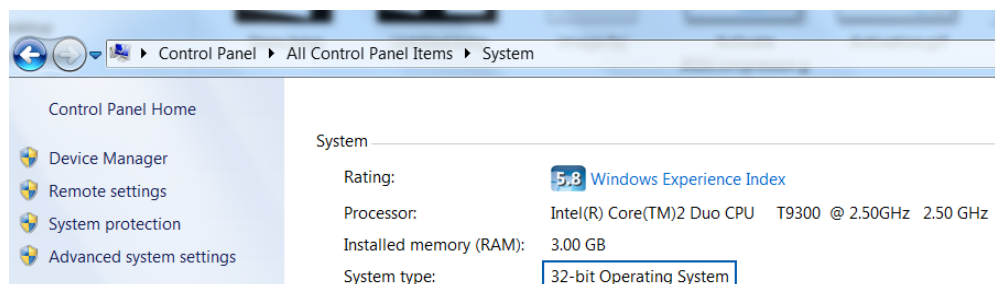
Esta é a **configuração mínima do sistema** necessária para utilizar o IRISCompressor:

- Um PC com processador Pentium.
- 128 MB de memória RAM.
- 115 MB de espaço livre em disco.
- Sistema Operativo Microsoft Windows XP, Windows Vista, Windows 7.

INSTALAÇÃO

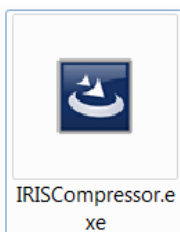
Antes de transferir o instalador:

Verifique se necessita da versão de 32 bits ou de 64 bits. Para isso, aceda ao **Painel de Controlo** do Windows e clique em **Sistema**. Verifique o seu **tipo de Sistema**.



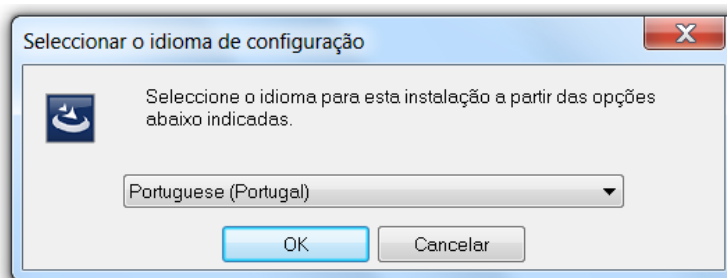
Para instalar o IRISCompressor:

- **Versão ESD:** Transfira o instalador para o computador.
- Clique duas vezes no instalador para o iniciar.



- Seleccione **Configurar idioma** e clique em **OK**.

ATENÇÃO IRISCompressor Pro: O idioma que seleccionar aqui será seleccionado automaticamente como idioma de OCR nos passos seguintes da instalação.



- De seguida, clique em **Seguinte** e siga as instruções no ecrã.
- Seleccione **Aceito os termos deste acordo de licença** e clique em **Seguinte**.
- Introduza um **Nome de Utilizador** e uma **Organização** (opcional).
- **IRISCompressor Pro:** Seleccione os idiomas em que pretende que o IRISCompressor reconheça os documentos e clique em **Instalar**.

Pode seleccionar até 5 idiomas. O idioma seleccionado como idioma de instalação foi seleccionado automaticamente, mas pode ser alterado caso seja necessário.



- Selecione a pasta de destino onde o IRISCompressor será instalado e clique em **Instalar**.
- Clique em **Concluir** para concluir a instalação.

⚠ IRISCompressor Pro: Se pretender instalar outros idiomas de OCR que não os seleccionados, desinstale o IRISCompressor, volte a instalá-lo e selecione os outros idiomas pretendidos.

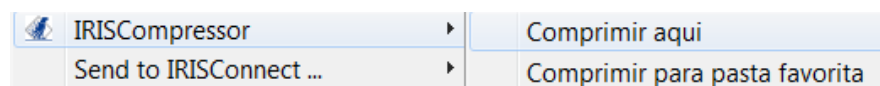
⚠ Não é recomendável ter mais do que uma versão do IRISCompressor instalada em simultâneo. Se pretender actualizar para uma versão superior, desinstale sempre a versão actual antes de instalar a versão superior. Consulte o tópico **Desinstalar** para obter mais informações.

ACTIVAÇÃO

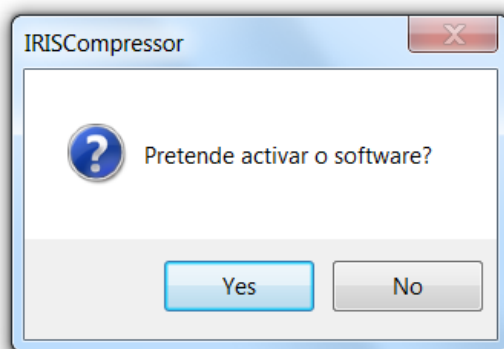
Quando tiver instalado o IRISCompressor, tem de o activar. As cópias não activadas do IRISCompressor apenas estão disponíveis para utilização durante dez dias.

Para activar o IRISCompressor:

- Clique com o botão direito do rato no ficheiro que pretende comprimir e clique em **IRISCompressor > Comprimir aqui** no menu apresentado.



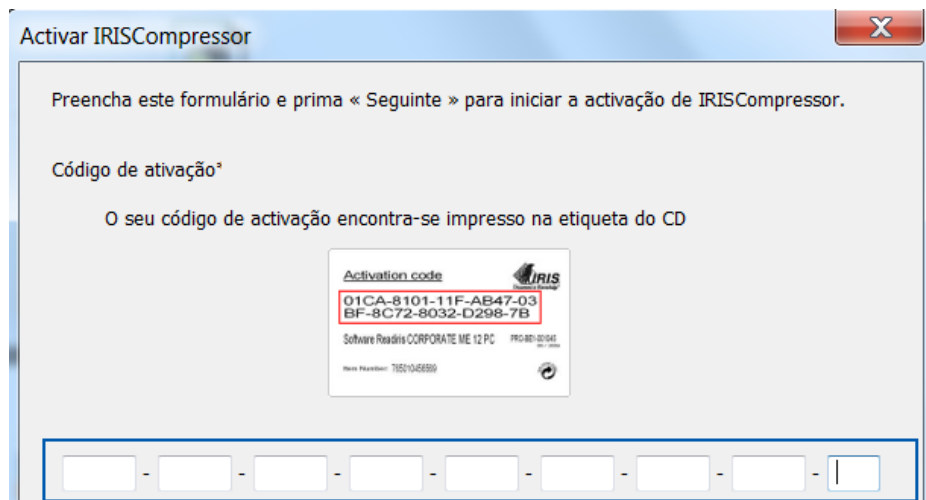
- É-lhe solicitado que active o IRISCompressor. Seleccione **Sim** para o fazer.



- Introduza a chave de activação no campo **Chave de activação**.

Se tiver transferido uma versão de entrega electrónica de software (ESD, Electronic Software Delivery) do IRISCompressor, a chave de activação ter-lhe-á sido enviada por e-mail.

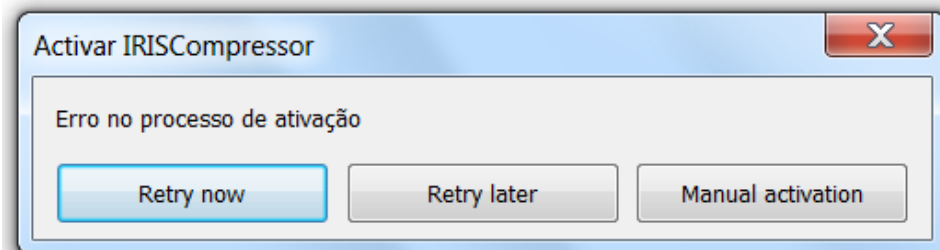
Se tiver adquirido uma versão normal, a chave de activação encontra-se no interior da caixa do produto.



- De seguida, clique em **Seguinte** e siga as instruções no ecrã.

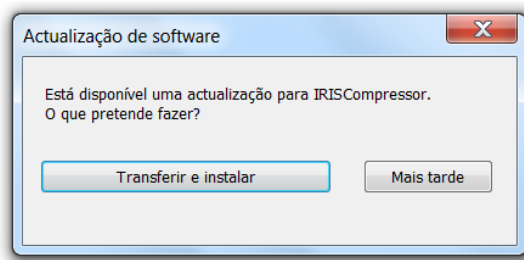
Tenha em conta que é necessário dispor de ligação à internet para concluir a activação.

Se não dispuser de ligação à internet neste equipamento, mas pretender realizar a activação, clique igualmente em **Seguinte**. É apresentada uma nova caixa de diálogo. Seleccione **Activação Manual** e siga as instruções descritas.



ACTUALIZAÇÃO AUTOMÁTICA

Sempre que estiver disponível uma nova actualização, ser-lhe-á solicitado que a instale. Clique em **Transferir e Instalar**.



REGISTO

Ao iniciar o IRISCompressor pela primeira vez, é-lhe solicitado que se registre. O registo da sua cópia do IRISCompressor oferece vantagens, tais como actualizações do produto, assistência ao produto, descontos em novos produtos, etc.

Para registar:

Preencha o formulário de registo e clique em **Registar agora**.



Caso pretenda proceder ao registo posteriormente, clique em **Cancelar** por agora. Pode registar o IRISCompressor posteriormente clicando no comando **Registar** na interface do IRISCompressor.

Nota: o comando **Registar** só está disponível ao activar o IRISCompressor primeiramente.



DESINSTALAR

Para desinstalar o IRISCompressor:

- Feche o **IRISCompressor**.
- Aceda ao **Painel de Controlo** do Windows.
- Clique em **Programas e Funcionalidades**.
- De seguida, seleccione **IRISCompressor** na lista e clique em **Desinstalar**.

UTILIZAR O IRISCOMPRESSOR

Com o IRISCompressor Pro, pode comprimir ficheiros de imagem e PDF de 2 formas: através da **interface** ou **clikando com o botão direito do rato** nos ficheiros.

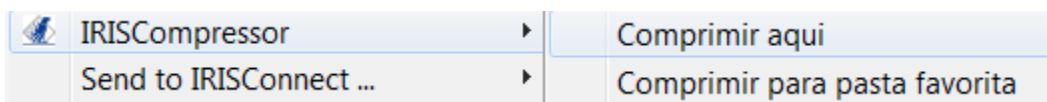
Interface IRISCompressor Pro

A interface permite **importar** os ficheiros, **dispor** os ficheiros pela ordem que preferir e comprimir os mesmos utilizando todas as **definições de exportação possíveis**.

Consulte a secção **Interface IRISCompressor Pro** para obter mais informações.

Clicar com o botão direito do rato nos ficheiros

Clique com o botão direito do rato nos ficheiros que pretende comprimir e:



- Clique em **Comprimir aqui** para comprimir os ficheiros no mesmo local que os originais.

Os ficheiros são convertidos para ficheiros PDF comprimidos por predefinição.

Nota: se converter ficheiros PDF normais em ficheiros PDF comprimidos, os ficheiros originais são substituídos pelas versões comprimidas.

- Clique em **Comprimir para pasta favorita** para comprimir os ficheiros para uma pasta específica. A pasta predefinida é a pasta **Documentos** (C:\Utilizadores\ "OSeuUtilizador" \Documentos).

Para alterar as predefinições: clique num ficheiro com o botão direito do rato, aponte para o **IRISCompressor** e seleccione **Opções**. Consulte a secção **Opções do IRISCompressor** para obter mais informações.

Nota importante: recomenda-se o Adobe Reader para abrir ficheiros PDF comprimidos num OS móvel (por exemplo, num iPad ou tablet Android).

Tipos de ficheiros de imagem suportados

O IRISCompressor é capaz de comprimir os seguintes tipos de ficheiros de imagem:

JPEG	JP2K (JPEG2000)
BMP	TIFF
PDF*	GIF
PNG	

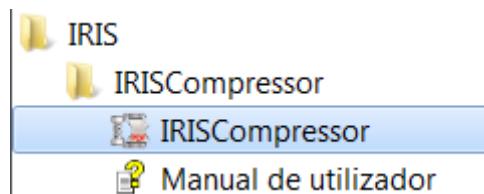
***Atenção:** Os ficheiros PDF têm uma melhor compressão quando contêm imagens. Os ficheiros PDF que só contêm texto dificilmente terão o seu tamanho reduzido.

INTERFACE IRISCOMPRESSOR PRO

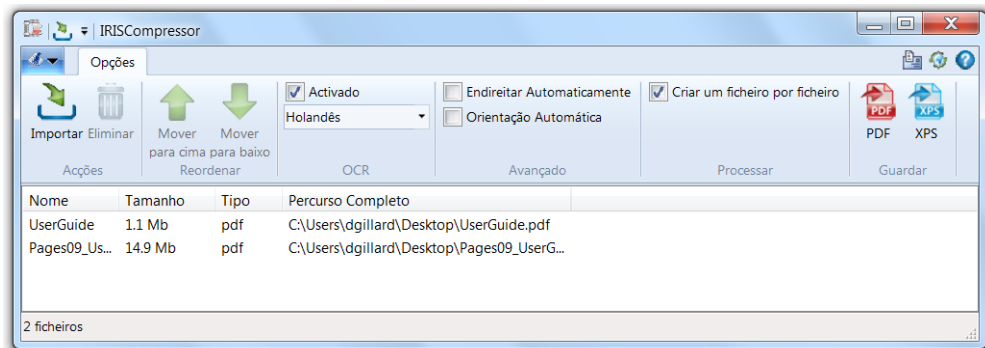
Utilize a interface IRISCompressor para **importar** os ficheiros de imagem e PDF, **para as dispor** pela ordem que preferir e seleccionar as **definições de produção**.

Para aceder à interface IRISCompressor:

- No menu **Iniciar** do Windows, aceda a **Todos os programas > IRIS > IRISCompressor**.

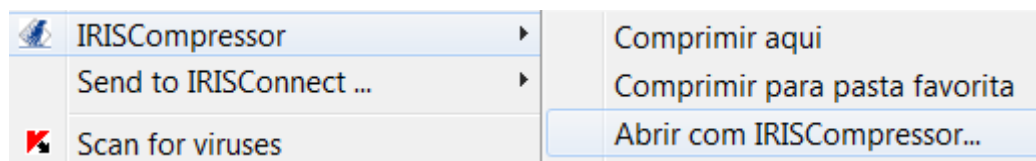


- Clique em **IRISCompressor** para abrir a interface.



OU

- Faça clique com o botão direito do rato num ficheiro que pretenda comprimir e clique em **IRISCompressor > Abrir com IRISCompressor**.



Fase 1: Importar ficheiros de imagem e PDF

- Clique em **Importar** e seleccione os ficheiros.



OU

- Arraste e largue os ficheiros de imagem e PDF na interface.

Conselho: também pode arrastar os anexos de e-mail para a interface.

Atenção: O IRISCompressor também é capaz de comprimir, no máximo, **25 páginas** de cada vez. Por isso, certifique-se de que o número total de páginas presente nos diferentes ficheiros não excede as 25. Informações: 1 imagem corresponde a 1 página. Se tentar comprimir documentos que contenham mais de 25 páginas, apenas serão processadas as primeiras 25.

Fase 2: Dispor os ficheiros

A ordem pela qual os ficheiros são apresentados na interface é a ordem pela qual são convertidos em ficheiros PDF ou XPS. Este facto é importante ao comprimir uma série de ficheiros num só ficheiro gerado.

Para alterar a ordem dos ficheiros, seleccione um ficheiro e:

- Clique nas setas **Mover para cima** ou **Mover para baixo**.

Nome	Tamanho	Tipo	Percurso Completo
IMG_0004	833 Kb	jpg	C:\Users\dgillard\De
0302-04 - G...	89 Kb	pdf	C:\Users\dgillard\De
Pages09_ge...	14.7 Mb	pdf	C:\Users\dgillard\De



OU

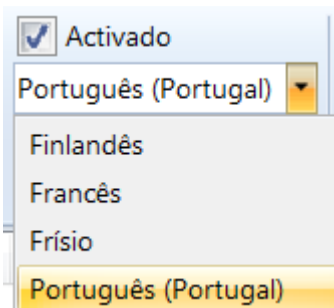
- Prima Página para cima ou Página para baixo no teclado.

Para eliminar ficheiros da interface, basta seleccioná-los e clicar no ícone **Eliminar** ou premir **Delete** no teclado.

Fase 3: Seleccionar as definições de OCR

A **opção OCR** está seleccionada por predefinição. Esta função cria ficheiros que permitem a total localização de texto. Se apenas pretender comprimir os ficheiros, anule a selecção desta opção.

O **idioma de OCR** é definido de acordo com o idioma seleccionado durante a instalação. Clique no **ícone do idioma** para seleccionar um idioma diferente.

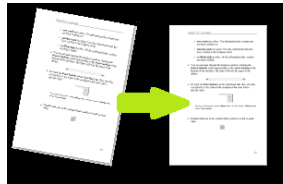


Nota: os outros idiomas apenas estão disponíveis se os seleccionar durante a instalação. Se não estiverem disponíveis outros idiomas ou se necessitar de idiomas diferentes, remova e reinstale o IRISCompressor e seleccione outros idiomas de OCR. Pode instalar no máximo 5 idiomas.

Nota: certifique-se de que o idioma de OCR que seleccionar corresponde ao idioma dos seus ficheiros. Se seleccionar um idioma incorrecto, os resultados do OCR não serão satisfatórios.

Fase 4: Seleccionar opções Avançadas

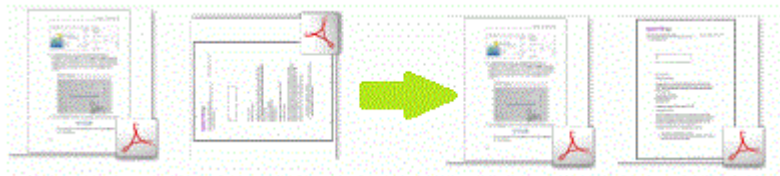
- Seleccione a caixa **Endireitar Automaticamente** se estiver a processar imagens que não sejam totalmente direitas, ou "inclinadas". A opção **Endireitar Automaticamente** endireita as imagens.



Nota: o ângulo de inclinação não pode exceder os 10 graus.

- Seleccione **Orientação Automática** se estiver a processar uma combinação de imagens com texto vertical e imagens com texto horizontal. A opção **Orientação Automática** roda todas as imagens na mesma direcção.

Nota: as imagens devem conter texto para que o IRISCompressor proceda à orientação.



- Seleccione **Criar um ficheiro por ficheiro** se pretender gerar um ficheiro em separado para cada ficheiro de origem.

Fase 5: Seleccionar o formato de exportação

- Seleccione **PDF** para gerar ficheiros PDF comprimidos.

Nota importante: recomenda-se o Adobe Reader para abrir ficheiros PDF comprimidos num OS móvel (por exemplo, num iPad ou tablet Android).

- Selecione **XPS** para gerar ficheiros XPS comprimidos.
- De seguida, atribua um **nome** ao ficheiro e guarde-o onde preferir.


O nome predefinido é o nome da primeira imagem.

Nota: por predefinição, o IRISCompressor comprime todas as imagens na interface num só ficheiro exportado, a não ser que tenha seleccionado a opção **Criar um ficheiro por ficheiro**. Nesse caso, tem que atribuir um nome a cada ficheiro exportado.

Notas:

As **definições de OCR** e as **opções Avançadas** que seleccionar na interface são guardadas automaticamente. Da próxima vez que utilizar o IRISCompressor, serão aplicadas as mesmas definições.

As opções que seleccionar na interface IRISCompressor não afectam as seleccionadas no menu **Opções** e vice versa.

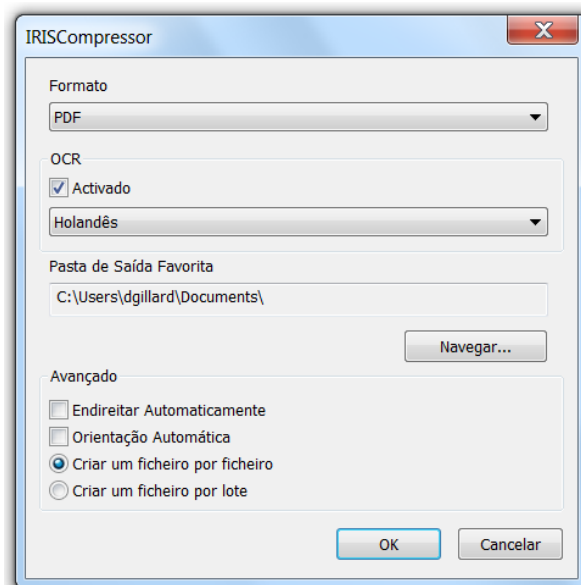
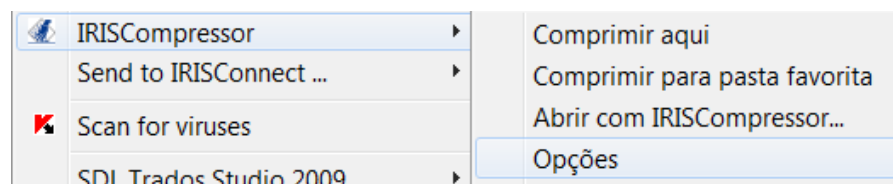
Tenha em conta que pode **personalizar** a barra de ferramentas de Acesso Rápido na interface IRISCompressor. Para isso, clique na seta para baixo  junto ao ícone do IRISCompressor no canto superior esquerdo. De seguida, selecione **Personalizar Barra de Ferramentas de Acesso Rápido**. Também pode clicar com o botão direito do rato em qualquer botão da interface e adicioná-lo à barra de ferramentas de Acesso Rápido.

OPÇÕES IRISCOMPRESSOR PRO

Para aceder às Opções IRISCompressor:

- Clique num ficheiro com o botão direito do rato, aponte para o **IRISCompressor** e clique em **Opções**.

Nota: as opções que seleccionar no menu **Opções** não afectam as que seleccionar na interface do IRISCompressor e vice versa.



Formato

Selecione o formato que pretende gerar: **PDF** ou **XPS**.

Nota importante: recomenda-se o Adobe Reader para abrir ficheiros PDF comprimidos num OS móvel (por exemplo, num iPad ou tablet Android).

OCR

- Selecione **Activado** se pretender que o IRISCompressor reconheça o texto nas imagens. O IRISCompressor gera ficheiros que possibilitam a localização de texto. Se o OCR for desactivado, o IRISCompressor comprime as imagens sem reconhecer o texto.
- Selecione na lista os idiomas de OCR pretendidos.

Nota: os idiomas disponíveis aqui são aqueles que seleccionou aquando da instalação. Se estiver disponível apenas 1 idioma ou se necessitar de idiomas diferentes, remova e reinstale o IRISCompressor e selecione outros idiomas de OCR. Pode instalar no máximo 5 idiomas.

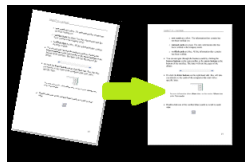
Nota: certifique-se de que o idioma de OCR que seleccionar corresponde ao idioma dos seus ficheiros. Se seleccionar um idioma de OCR incorrecto, os resultados do OCR não serão satisfatórios.

Pasta de Saída Favorita

A Pasta de Saída Favorita é a pasta onde o IRISCompressor gera os ficheiros comprimidos. Por predefinição, esta pasta é **C:\Utilizadores\ "OSeuUtilizador" \Documentos**. Clique no botão de pesquisa para alterá-la.

Opções avançadas

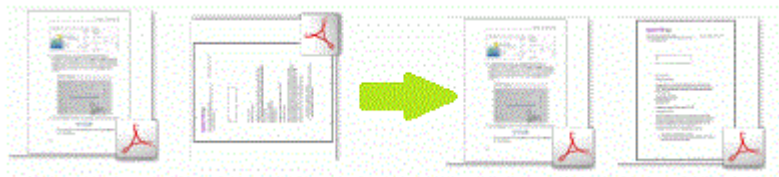
- Selecione a caixa **Endireitar Automaticamente** se estiver a processar imagens que não sejam totalmente direitas, ou "inclinadas". A opção **Endireitar Automaticamente** endireita as imagens.



Nota: o ângulo de inclinação não pode exceder os 10 graus.

- Selecione **Orientação Automática** se estiver a processar uma combinação de imagens com texto vertical e imagens com texto horizontal. A opção **Orientação Automática** roda todas as imagens na mesma direcção.

Nota: as imagens devem conter texto para que o IRISCompressor proceda à orientação.



- Selecione **Criar um ficheiro por ficheiro** se pretender gerar um ficheiro em separado para cada ficheiro de origem.
- Selecione **Criar um ficheiro por lote** se pretender combinar todos os ficheiros de origem num só ficheiro gerado.

Nota: O IRISCompressor é capaz de processar, no máximo, 25 páginas de cada vez. Por isso, certifique-se de que o número total de páginas presente nos diferentes ficheiros não excede as 25. Informações: 1 imagem corresponde a 1 página. Se tentar comprimir documentos que contenham mais de 25 páginas, apenas serão processadas as primeiras 25.

Nota: as definições que seleccionar no menu **Opções do IRISCompressor** são guardadas automaticamente. Da próxima vez que utilizar o IRISCompressor clicando com o botão direito do rato no ficheiro, serão aplicadas as mesmas definições.