

IRISPen Air 7

快速使用指南

(Windows & Mac OS X)

本快速入门用户指南旨在帮助您开始使用 IRISPen Air™ 7。
操作扫描仪及其软件之前，请先阅读本指南。所有信息可能变更，恕不另行通知。

目录

[1. 介绍](#)

[2. 安装](#)

[3. IRISPen™](#)

[4. 扫描](#)

[5. 激活](#)

[6. 配置](#)

[7. 故障排除](#)

[8. 规格](#)

[9. 法规遵从性](#)

1. 介绍

IRISPen Air™ 7

是一款智能无线扫描笔，您可用来将文字行扫描到任何文字处理应用程序。使用 IRISPen™ 还可以扫描表格行和小图像，如徽标、签名和数学公式。

得益于 I.R.I.S. 的OCR（光学字符识别）技术 IRISPen Air™ 7 能够识别 130* 种语言、条形码以及 CMC7 字体。您还可以使用它来自动翻译扫描的文字并大声朗读。

IRISPen Air™ 7 与 Windows Pc、Mac OS X 电脑、iOS 和 Android 设备兼容。可以通过蓝牙（4.0）或 USB 线缆连接到您的计算机。

注意，IRISPen Air™ 7 每次扫描一行。

*IRISPen Air™ 7，客户将能通过当前应用程序的**更新**功能下载最终版。

2. 安装

重要：

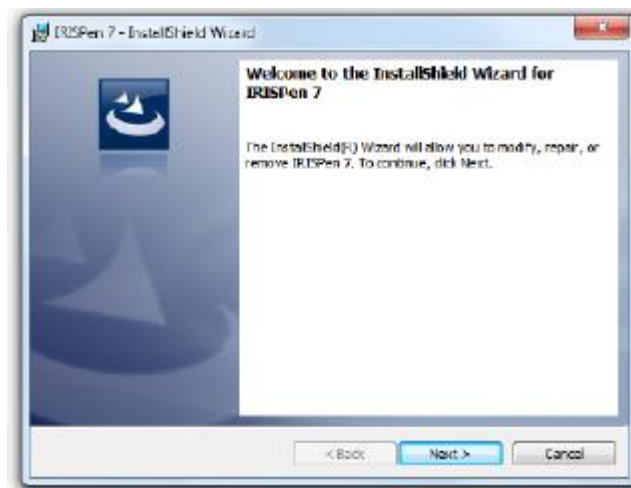
请确保您拥有计算机管理权限进行安装。
安装软件前，请确保 IRISPen™ 未连接。

请从 I.R.I.S. 网站下载 IRISPen™ 应用程序。

1. 打开 Internet 浏览器并转到 www.irislink.com/softwaredownload。
2. 向下滚动到 IRISPen™。
3. 选择您的 **操作系统**。
4. 点击“**下载**”以下载软件。
5. 转到软件下载位置，并运行 IRISPen™ **安装文件**（.exe 文件用于 Windows，.mpkg 文件用于 Mac OS）。
6. 遵循屏幕指示操作。

注：安装可能需要一些时间。

7. 点击“**结束**”以完成安装。



3. IRISPen™ 入门

开始之前：

将 IRISPen™ 充电 5 小时。为此，请使用所提供的 USB 线将它插到计算机上并打开计算机电源，或将 IRISPen™ 插入电源插座上。电池充电时，绿色电池指示灯会缓慢闪烁。电池充满电时，电池指示灯保持点亮。

注：一次充电的电池使用时长大约为 4 小时。电池电量几乎用尽时，电池指示灯开始快速闪烁。充电时间大约是 2.5 小时。注意，IRISPen™ 应用也会显示电池电量状态。



步骤 1：启动 IRISPen™ 应用程序，连接 IRISPen™

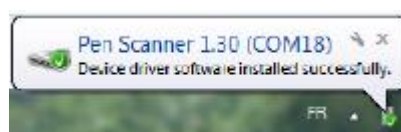
双击桌面上的 IRISPen™ 快捷方式。



首次启动 IRISPen™ 时，如果扫描笔未连接，系统将提示您连接。IRISPen Air™ 7 有两种连接方式：通过 USB 线缆或通过蓝牙连接。

通过 USB 线缆

- 将 IRISPen™ 插入空闲的 USB (2.0) 端口。首次操作时，系统将自动安装驱动程序。安装完成时，桌面右下角会显示气球消息。



- 按下扫描端 3 秒钟，开启扫描仪电源。



- 首次连接 IRISPen[®] 时，会自动启动 IRISPen[®] 导览

通过蓝牙

- **Windows PC**：将提供的硬件狗插入到空闲的 USB (2.0) 端口。
- **Mac OS**：不适用硬件狗。注：IRISPen Air[™] 7 支持**蓝牙 4.0** 及以上版本。
它不兼容低于此版本的蓝牙。
- 按下扫描端 3 秒钟，开启扫描仪电源。
- 正在匹配扫描笔和计算机时，蓝牙的蓝色指示灯会缓慢闪烁。

注意：

配对不需要密码。

配对可能需要一些时间才能完成。

- 已建立蓝牙连接后，蓝色指示灯会保持点亮。

注意：如果 IRISPen[®]

已连接但您在设备列表中看不到此设备，请确保它没有连接到附近的其他设备上。
必要时，请参阅[故障排除](#)章节。

- 首次连接 IRISPen[®] 时，会自动启动 IRISPen[®] 导览。

步骤 2：运行 IRISPen[®] 导览

执行各个步骤，每一步之后单击下一步。

- 观看教程。

注意：如要稍后观看教程，请前往[设置 > 帮助和支持 > 入门教程](#)。

- 选择扫描手、界面语言和输入语言。

注意：如要以后更改设置，请参阅主题“[配置](#)”。

- 练习扫描，并尝试各种扫描选项，例如扫描到文字处理器、扫描和翻译文本、扫描和朗读文本。

T 将文字扫描到文字处理程序

以封闭模式使用 IRISPen Air 扫描到任何应用程序，比如 Microsoft™ Word™。将扫描内容放在 文本光标所在的位置。尝试下面：



- 完成导览后，请单击**完成**。
- 现在，将出现**快速启动**屏幕，并显示三个**主要扫描选项**。
请参阅[扫描](#)了解详细信息。



注意：当 IRISPen™ 处于非活动状态达 12 分钟时，它将自动关机。

4. 扫描

本节介绍了 IRISPen™ 的各种扫描功能。

开始之前，请确保 IRISPen™ 已开机并已正确连接。否则，将在应用程序屏幕上显示**已断开**。

重要的扫描提示

谨记下面的**扫描提示**，有助于提高扫描质量。

- 将笔竖直握住，以扫描文本。请**勿**以 45 度或更小角度来进行扫描。
- 请确保扫描头的两个锐利端在扫描过程中始终接触页面。
- 每次扫描一行。确保该文字行大约在两个扫描头的中间。



- 避免扫描速度过慢。平顺地滑动 IRISPen™。
- 避免施加过大压力。否则，扫描可能是跳跃的动作。

扫描方式

有两种扫描方式：从 IRISPen™ 应用程序内扫描，或直接扫描到其他应用程序。

启动连接 IRISPen™ 应用程序时，会显示**快速启动**选项。选择您需要的选项。



将显示 IRISPen™ 界面。注意钢笔图标已被选定。这表示您可以从 [IRISPen™ 应用程序内执行扫描](#)。



要直接扫描到其他应用程序，请点击纸张图标。然后打开扫描目标应用程序，并在里面单击鼠标。扫描时，将在光标位置插入扫描的文本和图片。


提示：扫描到其他应用程序时，可以点击向左的箭头，将 IRISPen™ 界面最小化。



随后，界面即在屏幕左侧呈如下显示：



扫描设置

程序提供了诸多扫描设置。请点击**设置**图标访问它们 。

扫描类型

选择**扫描类型**。IRISPen™ 能够扫描以下类型：

- **文本**

扫描**文本**到应用程序时，IRISPen™ 默认要在每次扫描之后加一个空格，并且会将新扫描的内容接到同一行的后面，直到这一行已满。要扫描新的一行，请在一行文字上面单击并滑动 IRISPen™。在行末，再次单击 IRISPen™。光标移动到下面的一行。要修改默认设置，请参阅[配置](#)。

- **单字**

扫描单个单词时，将扫描器放在每个词前面开始扫描，每个单词扫描完成后结束。

- **图像**

图像选项可方便地用来扫描例如徽标、签名或数学公式。

- **数字**

当文件只包含数字时，建议激活**数字**选项。

- **表格**

表格选项可方便地将文本扫描到电子表格应用程序：打开一个电子表格应用程序，然后再里面单击鼠标。在一个表格行上点击和滑动 IRISPen™。将在应用程序中的不同单元格中填充内容。

- **条码**

仅 Windows 版本提供了**条码**选项。

要扫描条码，请点击 IRISPen™ 并在条码上沿水平方向或对角方向滑动。



语言

选择将要扫描的文件的**语言**。IRISPen Air™ 7 能够识别 130* 种语言。

IRISPen™

还支持竖向的简体中文、繁体中文、日语和韩语文字。竖向的书写语言已用“V”标记。

您还可使用 IRISPen™

来扫描支票底部的所谓磁墨字符（MICR）识别行。若要如此，请从语言列表中选择 **CMC7**。

*IRISPen Air™ 7，客户将能通过当前应用程序的**更新**功能下载最终版。

翻译为

要翻译扫描的文本，请选择**翻译为**选项，并选择文本翻译成哪种语言。

注意：请确保计算机已连接到 internet 才能使用此功能。

注意：扫描到其他应用程序时，文字将被立即翻译，原始文本不会显示。从 IRISPen™ 内扫描时，将显示原始文字和翻译文字。

朗读

要在扫描后朗读文字，请选择**朗读**。

文本将以您在[配置](#)设置中选择的语音朗读。

注意：请确保计算机已连接到 internet 才能使用此功能。

无线

此选项默认激活。

如在多个设备上安装了 IRISPen™

应用程序，您可以将此刻不用的设备上的**无线**选项设为**禁用**，以防止 IRISPen™ 连接到错误的设备。

关闭 IRISPen™ 应用程序

要关闭应用程序，请点击**设置**图标，并选择**关闭 IRISPen™**。

IRISPen™

要关闭 IRISPen™ 的电源，请对着某个表面快速点击扫描头三次。

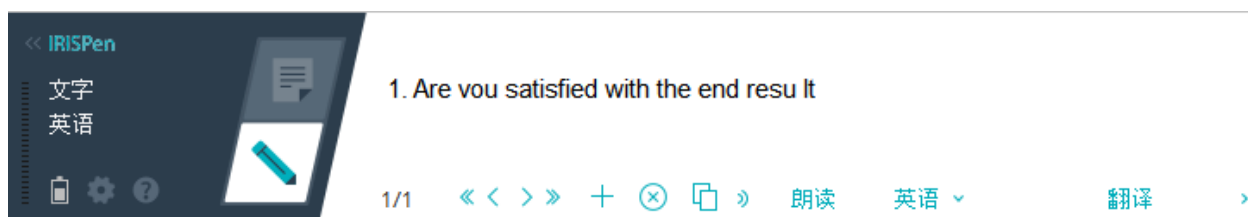
注意：当 IRISPen™ 处于非活动状态达 12 分钟时，它将自动关机。


4.1 从 IRISPen™ 应用程序内进行扫描

本节提供了关于如何从 IRISPen™ 应用程序内进行扫描的更多信息。

开始之前，请确保 IRISPen™ 已开机并已正确连接。否则，将在应用程序屏幕上显示**已断开**。

- 单击钢笔图标。
- 点击并将 IRISPen™ 在一行文字上滑过。
识别的文本将输入到文本字段中。




- 重复上面的步骤以扫描更多行。
注意：一行文字等于一次扫描。
- 要浏览扫描内容，请点击箭头按钮。扫描次数显示在箭头左侧。
- 要添加扫描，请点击加号按钮。然后扫描一行文字。
- 要逐行删除扫描，请单击“x”按钮。或者，按下 Ctrl 的同时点击，删除所有扫描内容。
- 要将当前扫描内容复制并粘贴到其他应用程序，请单击复制粘贴图标 。或者，按下 Ctrl 的同时点击，以复制并粘贴所有扫描内容。
注意：请确保已打开一个支持该内容的应用程序。
- 要朗读文本，请选择正确的语言并单击**朗读**。
注意：请确保计算机已连接到 internet 才能使用此功能。
- 要翻译文本，请单击**翻译**。在显示的额外字段中，选择正确的翻译语言。文本将被自动翻译。
注意：请确保计算机已连接到 internet 才能使用此功能。



5. 激活

必须先激活 IRISPen™ 应用程序，才能使用。未激活的副本只能使用 30 天。

在线激活


1. 单击**设置**图标。
2. 单击 **设置**。
3. 单击**激活**选项卡。
4. 输入**激活码**。

激活码可在产品盒中找到，或已通过电子邮件发给您。激活码有 18 位数字。

5. 输入您的个人资料，然后单击 **激活**。
注意，需通过 Internet 连接进行激活。
6. 完成后，单击**完成**。

6. 配置

要访问配置设置：

- 单击**设置**图标。
- 单击 **设置**。

扫描选项卡

扫描手

- 选择**右手**，则扫描方向为从左至右。
- 选择**左手**，则扫描方向为从右至左。

朗读

- 移动滑块调节朗读速度。
- 选择朗读语音。

键入外部程序

这些设置决定了扫描文字行的分割方式。

- **扫描后插入**：选择 IRISPen™ 在扫描一行后该如何做。
- **设备点击时插入**：选择 IRISPen™ 在您扫描一行后点击扫描笔时该如何做。
- **插入单元格之间**：选择 IRISPen™ 在“表格”模式下扫描表格时该如何做。

扫描仪

如果您希望连接其他扫描笔，请点击**更改**。

软件选项卡

界面

- IRISPen™ 提供 20 种界面语言。从列表中选择所需的语言。
- **小部件侧**：默认情况下，应用程序电脑屏幕**左侧**。也可显示在**右侧**。
- 要在计算机启动时自动启动 IRISPen™，请选择“**系统启动时启动 IRISPen Air™ 7**”。
- 当您连接 IRISPen™ 时，会自动显示快速启动选项。要停用这些选项，请清除“**连接设备时，显示快速启动选项**”复选框。

更新


- 为帮助我们改进 IRISPen™ 应用程序，请保持选中此选项：**允许发送匿名使用情况统计信息，以帮助改善产品**。
- IRISPen™ 将在有可用更新时自动安装更新。如果您要避免自动更新，请清除“**自动安装更新**”选项。

7.故障排除

如在使用 IRISPen Air™ 7 时有任何问题：

- 单击问号图标，显示工具提示。



- 参阅程序界面上的**帮助和支持**部分。
 - 单击**设置**图标 。
 - 单击 **设置**。
 - 单击**帮助和支持**选项卡。



提示：有关兼容设备的列表，请单击链接前往 [IRISPen Air™ 7 部分 \(I.R.I.S. 技术支持网站\)](#) 并向下滚动到**兼容性**。

Compatibility					
For Windows	Windows XP and Previous version	Windows Vista 32/64bit	Windows 7 32/64bit	Windows 8 32/64bit	Windows 10 32/64bit
IRISPen Air 7	No	Yes	Yes	Yes	Yes
For Macintosh	OS X 10.7 Previous version	OSX 10.8	OSX 10.9	OSX 10.10	OSX 10.11
IRISPen Air 7	No	Yes	Yes	Yes	Yes

[Download the list of compatible devices](#)

8. 规格

产品规格

扫描仪镜头	CMOS
扫描仪尺寸 (高 x 长 x 深)	3.5 x 15 x 2.5 cm
扫描仪重量	28gr
最大扫描尺寸	8 mm
灰色深度	1 bit
DPI 分辨率	300
扫描速度	3 秒
USB	2.0

蓝牙规格

标准	负荷蓝牙低能源核心 4.0 规范
频率范围	操作中使用 2402 MHz – 2480 MHz 占用区段 2400 MHz – 2483.5 MHz
频道数	40 个频道，每个 2 MHz 宽
数据速率	1 Mbps
传输功率 (EIRP)	最大 0.35 mW

电池规格

类型	单体锂聚合物 (LiPo)
型号	GSP051050
额定容量	200mAh
额定电压	3.7 V
最大电压	4.2 V
最大放电电流	200 mA
电池尺寸 (高 x 长 x 深)	5.0 x 10 x 50 mm
重量	最大 6 g

所有软件和驱动程序都可以在 www.irislink.com/softwaredownload 下载。

9. 法规遵从性

RoHS 和 WEEE 法规遵从性

本产品符合欧洲议会和理事会《关于限制在电子和电气设备中使用某些有害物质指令》（RoHS，2002年/95/EC）以及《废弃电子电器设备指令》（WEEE，2002年/96/EC）的规定。

FCC 无线电频率干扰声明

本设备经过测试，符合 FCC 规则第 15c 部分规定的 B 类数字设备的限值要求。这些限值旨在提供在住宅安装的情况下对干扰的合理保护。本设备生成、使用并且能够辐射射频能量，如果不按照说明进行安装和使用，可能会对无线电通信产生有害干扰。但是，这并不能保证在特定安装中不会产生干扰。可以通过开关本设备，确定是否对无线电或电视接收信号造成有害干扰，如果有此类干扰，用户应尝试下列一个或多个措施来消除干扰：

- 将接收天线重新定向或移位。
- 增大设备和接收器之间的距离。
- 将本设备电源线插在与接收器连接电路不相同的插座上。
- 咨询经销商或经验丰富的无线电/电视技术人员以寻求帮助。

本设备已获认证符合 FCC 规则中的 B 类计算设备的限值要求。为保证遵守 FCC 规定，本设备必须使用屏蔽电缆。使用未经批准的设备或未屏蔽的电缆，可能导致对无线电和电视接收产生干扰。特此警告，如用户擅自变更和修改设备，可导致用户无权操作此设备。本装置符合 FCC 规则第 15c 部分。执行操作应符合以下两个条件：(1)

本设备不会产生有害的干扰，及 (2)

本设备必须接受任何收到的干扰，包括可能导致意外操作的干扰。